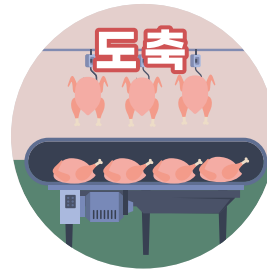


축산관측 | 오리

2023
2분기



6월 1일 기준 오리 사육 마릿수 전년 대비 감소 전망

6월 오리 도축 마릿수 전년 대비 감소 전망

- * 6월 1일 기준 오리 사육 마릿수는 전년 (976만 4천 마리) 및 평년(976만 마리) 대비 22.7%, 22.7% 감소한 754만 3천 마리 전망
 ↳ 상반기 산란종오리 사육 마릿수 감소로 육용오리 입식 및 사육 마릿수가 줄어 전년 대비 감소 전망
- * 2022년 하반기 입식된 종오리가 산란에 본격 가담하면서 오리 사육 마릿수는 2/4 분기 이후 꾸준히 증가 전망

- * 6월 오리 도축 마릿수는 전년(628만 4천 마리) 및 평년(606만 3천 마리) 대비 23.0%, 20.2% 감소한 483만 9천 마리 전망
 ↳ 5~8월 오리 도축 마릿수는 3~7월 육용 오리 입식 감소로 전년 대비 감소 전망
- * 오리 도축 마릿수는 7월 이후 육용오리 입식 증가로 3/4분기까지 꾸준히 증가 전망



여름철 사양관리 철저!

3월 오리 사육 마릿수 전년 대비 감소 6월 증오리 사육 마릿수 전년 대비 증가




3월 1일 기준 오리 사육 마릿수 전년 대비 감소

◎ 3월 1일 기준 오리 사육 마릿수: 482만 3천 마리(전년 대비 15.5% 감소, 평년 대비 21.2% 감소)

- 종오리: 57만 마리(전년 대비 5.5% 증가, 평년 대비 10.2% 감소)
- 육용오리: 425만 3천 마리(전년 대비 17.7% 감소, 평년 대비 22.4% 감소)

◎ 3월 오리 사육 가구수: 296가구(전년 대비 11.9% 감소, 평년 대비 22.6% 감소)

◇ 오리 사육 동향

(단위: 천마리, 가구)

구분	2022년				2023년	평년 (3월)	전년 대비 (%)	평년대비 (%)
	3월	6월	9월	12월	3월			
사육마릿수	5,706	9,764	9,197	5,994	4,823	6,117	-15.5	-21.2
종오리	540	586	664	631	570	635	5.5	-10.2
육용오리	5,166	9,178	8,532	5,363	4,253	5,483	-17.7	-22.4
사육가구수	336	554	532	339	296	383	-11.9	-22.6

주: 평년은 최근 5개년(2018~2022년)의 최대, 최소를 제외한 평균임.
자료: 통계청 [가축동향]



6월 1일 기준 종오리 사육 마릿수 전년 대비 증가 전망

◎ 종오리 사육 마릿수는 상반기 종오리 입식 증가로 전년 대비 증가 전망

- 5월 1일 기준 종오리 사육 마릿수: 59만 1천 마리(전년 대비 1.8% 증가, 평년 대비 5.4% 감소)
- 6월: 63만 7천 마리 전망(전년 대비 8.8% 증가, 평년 대비 1.8% 감소)
- 7월: 66만 3천 마리 전망(전년 대비 14.2% 증가, 평년 대비 0.4% 증가)
- 8월: 71만 8천 마리 전망(전년 대비 20.5% 증가, 평년 대비 6.0% 증가)

종오리 사육
동향및 전망



◇ 종오리 입식 마리수 동향

(단위: 천마리, %)

구분	1월	2월	3월	4월	5월	6월	7월	8월	9월	10월	11월	12월
2023년	13	22	33	35								
2022년	-	-	24	41	23	43	38	57	53	42	31	27
평년	18	18	35	38	32	45	37	38	43	37	30	27
전년 대비	-	-	36.6	-14.1								
평년 대비	-27.1	19.8	-6.8	-8.2								

주: 평년은 최근 57개년(2018~2022년)의 최대, 최소를 제외한 평균임.
자료: 한국오리협회

◇ 종오리 사육 마리수 전망(매월 1일 기준)

(단위: 천마리, %)

구분	5월	6월	7월	8월
2023년	591 (430)	637 (475)	663 (484)	718 (515)
2022년	581 (469)	586 (464)	581 (451)	596 (428)
평년	625 (493)	649 (494)	660 (481)	678 (466)
전년 대비	1.8 (-8.2)	8.8 (2.3)	14.2 (7.3)	20.5 (20.1)
평년 대비	-5.4 (-12.7)	-1.8 (-3.8)	0.4 (0.5)	6.0 (10.5)

주: ()안은 6개월령 이상 산란종오리 사육 마리수
자료: 통계청「가축동향」, 농업관측센터 추정치



3월 육용오리 입식 마릿수 전년 대비 감소
6월 육용오리 입식 마릿수 전년 대비 감소



**육용오리
입식 동향**



3월 육용오리 입식 마릿수 전년 대비 감소

- ◎ 1/4분기 입식 마릿수 : 939만 8천 마리(전년 대비 23.9% 감소, 평년 대비 27.5% 감소)
 - 3월 입식 마릿수 : 412만 마리(전년 대비 19.9% 감소, 평년 대비 23.7% 감소)
- ◎ 4월 입식 마릿수 : 426만 마리(전년 대비 26.8% 감소, 평년 대비 29.2% 감소)
 - 산란종오리 사육 마릿수 감소로 육용오리 입식 마릿수 전년 대비 감소

◇ 육용오리 입식 마릿수 동향

(단위:천마리,%)

구분	1월	2월	3월	4월
2023년	2,409	2,869	4,120	4,260
2022년	3,780	3,429	5,142	5,817
평년	3,839	3,732	5,396	6,016
전년 대비	-36.3	-16.3	-19.9	-26.8
평년 대비	-37.2	-23.1	-23.7	-29.2

주 : 평년은 최근 5개년(2018~2022년)의 최대, 최소를 제외한 평균임.
 자료 : 한국오리협회

**육용오리
입식 전망**



6월 육용오리 입식 마릿수 전년 대비 감소, 7월 이후 증가 전망

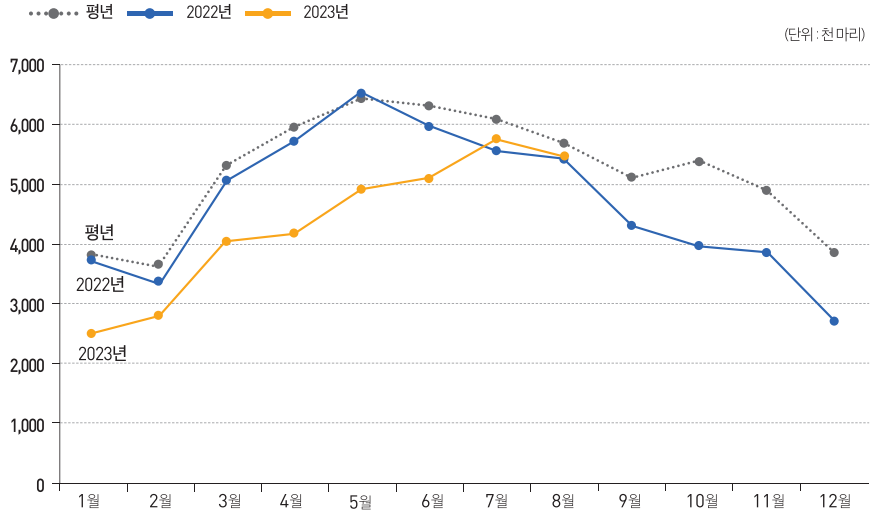
- ◎ 7월 이후 육용오리 입식 마릿수는 산란종오리 사육 마릿수가 늘어 전년 대비 증가 전망
 - 5월 입식 마릿수 : 508만 7천 마리(전년 대비 23.4% 감소, 평년 대비 22.2% 감소)
 - 6월 : 530만 4천 마리 전망(전년 대비 12.5% 감소, 평년 대비 17.0% 감소)

육용오리
입식 전망



- 7월 : 589만 2천 마리 전망(전년 대비 4.1% 증가, 평년 대비 4.7% 감소)
- 8월 : 555만 3천 마리 전망(전년 대비 0.6% 증가, 평년 대비 3.7% 감소)

오리 사육 마릿수 전망(매월 1일 기준)



주 : 평년은 최근 5개년(2018~2022년)의 최대, 최소를 제외한 평균임.
자료 : 한국오리협회, 농업관측센터 추정치

6월 오리 사육 마릿수 전년 대비 감소
3월 오리 도축 마릿수 전년 대비 감소



오리
사육 전망



6월 오리 사육 마릿수 전년 대비 감소 전망

- ◎ 2/4분기 오리 사육 마릿수는 상반기 산란종오리 사육 마릿수 감소로 육용오리 입식 및 사육 마릿수가 줄어 전년 대비 감소 전망
- 5월 1일 기준 사육 마릿수 : 662만 9천 마리(전년 대비 21.3% 감소, 평년 대비 24.3% 감소)
 - 6월 : 754만 3천 마리 전망(전년 대비 22.7% 감소, 평년 대비 22.7% 감소)
 - 7월 : 803만 4천 마리 전망(전년 대비 15.7% 감소, 평년 대비 19.8% 감소)
 - 8월 : 874만 3천 마리 전망(전년 대비 4.5% 감소, 평년 대비 9.8% 감소)

◇ 오리 사육 마릿수 전망 (매월 1일 기준)

(단위:천마리,%)

구분		5월	6월	7월	8월
2023년	전체	6,629	7,543	8,034	8,743
	육용오리	6,038	6,906	7,371	8,024
2022년	전체	8,422	9,764	9,532	9,150
	육용오리	7,841	9,178	8,952	8,554
평년	전체	8,759	9,760	10,013	9,688
	육용오리	8,072	9,062	9,371	9,006
전년 대비	전체	-21.3	-22.7	-15.7	-4.5
	육용오리	-23.0	-24.8	-17.7	-6.2
평년 대비	전체	-24.3	-22.7	-19.8	-9.8
	육용오리	-25.2	-23.8	-21.3	-10.9

주: 평년은 최근 5개년(2018~2022년)의 최대, 최소를 제외한 평균임
 자료: 통계청[가축동향], 농업관측센터 추정치



3월 오리 도축 마릿수 전년 대비 감소

◎ 1/4분기 오리 도축 마릿수 : 841만 4천 마리(전년 대비 23.2% 감소, 평년 대비 28.0% 감소)

- 3월 도축 마릿수 : 303만 2천 마리(전년 대비 21.6% 감소, 평년 대비 22.5% 감소)
- 육용오리 입식 마릿수(2022.11~2023.2)가 1,206만 9천 마리로 전년 대비 22.3% 줄어 도축 마릿수가 감소

◎ 4월 도축 마릿수 : 356만 3천 마리(전년 대비 19.3% 감소, 평년 대비 26.5% 감소)

◇ 오리 도축 마릿수 동향

(단위:천마리,%)

구분	1월	2월	3월	4월
2023년	2,886	2,496	3,032	3,563
2022년	3,481	3,607	3,870	4,413
평년	4,265	3,505	3,915	4,847
전년 대비	-17.1	-30.8	-21.6	-19.3
평년 대비	-32.3	-28.8	-22.5	-26.5

주: 평년은 최근 5개년(2018~2022년)의 최대, 최소를 제외한 평균임
 자료: 농림축산검역본부

6월 오리 도축 마릿수 전년 대비 감소
4월 냉동재고량 전년 대비 증가



오리
도축 전망

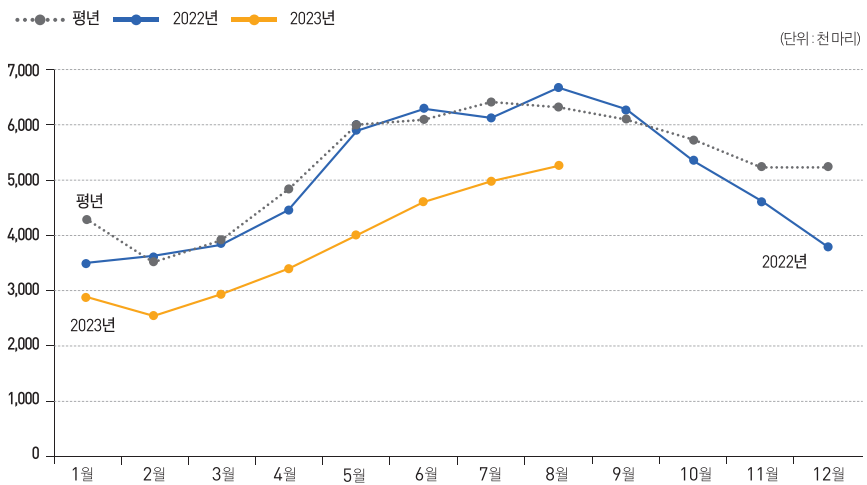


6월 오리 도축 마릿수 전년 대비 감소 전망

◎ 5~8월 육용오리 도축 마릿수에 영향을 미치는 3~7월 육용오리 입식 감소로 전년 동기 대비 감소 전망

- 5월 : 421만 8천 마리 전망(전년 대비 28.2% 감소, 평년 대비 29.4% 감소)
- 6월 : 483만 9천 마리 전망(전년 대비 23.0% 감소, 평년 대비 20.2% 감소)
- 7월 : 523만 9천 마리 전망(전년 대비 13.6% 감소, 평년 대비 17.9% 감소)
- 8월 : 575만 1천 마리 전망(전년 대비 14.0% 감소, 평년 대비 9.5% 감소)

오리 도축 마릿수 전망



주 : 평년은 최근 5개년(2018~2022년)의 최대, 최소를 제외한 평균임.
자료 : 농림축산검역본부, 농업관측센터 추정치

냉동재고량



냉동재고량 전년 대비 증가, 예년에 비해 부족한 상황

◎ HPAI 피해로 인한 도축 마릿수 감소 및 사육제한(휴지기제) 시행 등으로 냉동재고량이 크게 감소

- 4월 말 기준 오리고기 냉동재고량은 1만 마리(전년 대비 149.4% 증가)

◇ 오리고기 냉동재고량 현황

(단위:천마리)

구분	1월	2월	3월	4월	5월	6월	7월	8월	9월	10월	11월	12월
2023년	967	584	30	10								
2022년	697	478	27	4	120	297	157	503	1,574	2,118	2,123	1,632
2021년	4,562	3,726	2,648	2,262	1,662	1,122	444	336	587	807	881	947
2020년	5,308	5,640	6,320	6,311	6,294	5,971	5,589	5,423	5,350	5,848	5,581	5,002
2019년	5,482	5,445	5,406	4,775	4,313	5,072	4,855	4,807	5,163	5,253	4,928	4,917
2018년	493	437	35	29	379	721	784	989	1,533	2,938	3,589	4,000

주 : 1) 냉동재고자료는 일부 계열업체의 자료가 빠진 상태로, 전체 냉동재고량의 70~80% 수준

2) 재고량은 매월 마지막 주에 조사한 자료를 기준으로 작성

자료 : 한국오리협회

◇ 육용오리 입식 마릿수

(단위:천마리)

구분	1월	2월	3월	4월	5월	6월	7월	8월	9월	10월	11월	12월
2023년	2,409	2,869	4,120	4,260	(5,087)	(5,304)	(5,892)	(5,553)				
2022년	3,780	3,429	5,142	5,817	6,644	6,058	5,662	5,520	4,413	4,057	3,967	2,824
2021년	2,510	2,493	4,667	4,689	4,639	5,009	4,934	4,757	4,583	4,884	4,413	3,901
2020년	5,612	5,344	6,587	6,222	6,123	6,693	6,592	5,303	5,546	5,248	5,143	3,245
평년	3,839	3,732	5,396	6,016	6,539	6,387	6,184	5,769	5,200	5,463	4,999	3,973

주 : 1) 평년은 최근 5개년(2018~2022년)의 최대, 최소를 제외한 평균임

2) ()는 농업관측센터 추정치임

자료 : 한국오리협회

◇ 오리 도축 마릿수

(단위:천마리)

구분	1월	2월	3월	4월	5월	6월	7월	8월	9월	10월	11월	12월
2023년	2,886	2,496	3,032	3,563	(4,218)	(4,839)	(5,239)	(5,715)				
2022년	3,481	3,607	3,870	4,413	5,876	6,284	6,060	6,649	6,213	5,311	4,590	3,770
2021년	3,212	1,869	2,610	3,766	4,481	4,764	4,531	4,883	4,784	4,615	4,881	4,885
2020년	4,774	4,824	5,445	6,303	5,891	5,982	6,600	5,632	6,373	5,376	4,966	4,805
평년	4,265	3,505	3,915	4,847	5,974	6,063	6,383	6,314	6,079	5,688	5,204	5,222

주 : 1) 평년은 최근 5개년(2018~2022년)의 최대, 최소를 제외한 평균임

2) ()는 농업관측센터 추정치임

자료 : 농림축산검역본부