

2/4분기 오리통계

오리사육마릿수 전년 대비 -19.1% 감소 조류인플루엔자(HPAI) 영향으로 입식 감소

오리 사육마릿수는 752만 8천 마리로 전년동기대비 177만 5천 마리(-19.1%) 감소했다. 전분기 대비 360만 9천 마리(92.1%) 증가한 수치다. 이는 조류인플루엔자(HPAI) 영향으로 육용오리, 종오리 입식 감소가 원인으로 보인다. 통계청에 따른 종오리(6개월 이상) 마릿수는 2020년 3월 55만 9천 마리, 2020년 12월 48만 6천 마리, 2021년 3월 37만 8천 마리로 감소했다. 육용오리(45일 미만) 마릿수는 2020년 3월 741만 8천 마리, 2020년 12월 716만 7천 마리, 2021년 3월 339만 3천 마리로 감소했다.

본 자료는 통계청이 매분기(3, 6, 9, 12월) 1일 00시 기준 가축의 가구(농장)수와 마릿수를 조사한 자료인 「가축동향조사」의 오리 대상 통계 부분으로서 오리 농가가 오리 산업 기초자료로 참고할 수 있도록 분기별로 연재한다.



(단위: 천마리, 가구, %)

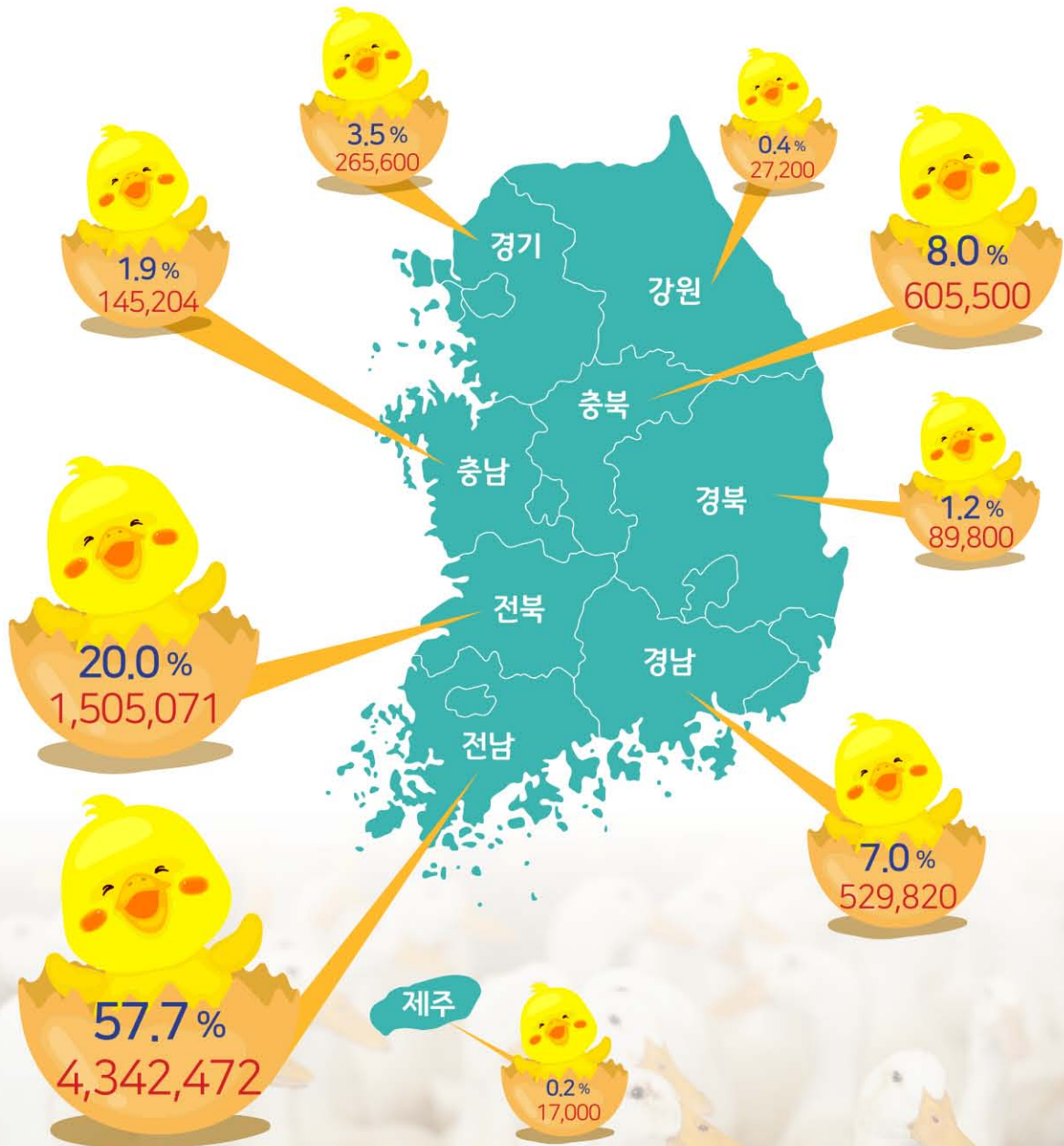
구 분	'18.12	'19.12	2020년				2021년		증 감(증감률)		
			3월	6월	9월	12월	3월	6월	전분기	전년동기	
총 마릿수	8,997	8,637	8,187	9,303	9,286	7,929	3,919	7,528	3,609	-1,775	
									(92.1)	(-19.1)	
규모별	10천마리미만	778	702	731	757	919	626	368	703	334	-55
										(90.7)	(-7.2)
	10~30천마리미만	6,306	5,762	5,694	5,933	6,715	5,329	2,763	4,959	2,197	-974
										(79.5)	(-16.4)
	30천마리이상	1,913	2,173	1,763	2,612	1,652	1,974	788	1,866	1,078	-747
										(136.9)	(-28.6)
종오리	소계	876	881	740	678	751	709	506	598	92	-80
										(18.3)	(-11.8)
	10천마리미만	319	369	353	305	301	305	174	207	32	-99
										(18.6)	(-32.4)
	10~30천마리미만	557	420	349	328	401	356	332	360	28	32
										(8.5)	(9.7)
	30천마리이상	-	92	38	45	49	49	0	32	32	-13
										(0.0)	(-28.9)
육용오리	소계	8,120	7,756	7,448	8,625	8,535	7,219	3,413	6,929	3,517	-1,695
										(103.0)	(-19.7)
	10천마리미만	462	341	378	452	617	328	194	505	311	53
										(160.0)	(11.8)
	10~30천마리미만	5,746	5,334	5,345	5,617	6,325	4,996	2,431	4,623	2,192	-993
										(90.2)	(-17.7)
	30천마리이상	1,913	2,080	1,725	2,556	1,592	1,896	788	1,801	1,013	-755
										(128.7)	(-29.5)
사육가구수	527	486	493	527	566	449	235	428	193	-99	
										(82.1)	(-18.8)
규모별 가구수	10천마리미만	110	98	103	110	129	88	52	95	43	-15
										(82.7)	(-13.6)
	10~30천마리미만	375	337	343	354	397	311	163	288	125	-66
										(76.7)	(-18.6)
	30천마리이상	42	51	47	63	40	50	20	45	25	-18
										(125.0)	(-28.6)
가구당 마릿수(마리)	17,071	17,772	16,607	17,652	16,406	17,659	16,675	17,588	913	-64	
										(5.5)	(-0.4)
- 종오리	9,523	9,904	9,363	9,421	10,019	10,135	10,762	11,078	317	1,658	
										(2.9)	(17.6)
- 육용오리	18,540	19,437	17,989	18,872	17,347	18,998	18,153	18,478	326	-394	
										(1.8)	(-2.1)

주) 11년부터 2,000마리 이상 사육가구를 대상으로 전수 조사한 자료

2/4분기 오리통계

오리는 2,000마리 이상 사육가구를 대상으로 전수 조사한 자료이며, 특·광역시에는 인접도에 포함

■ 마릿수

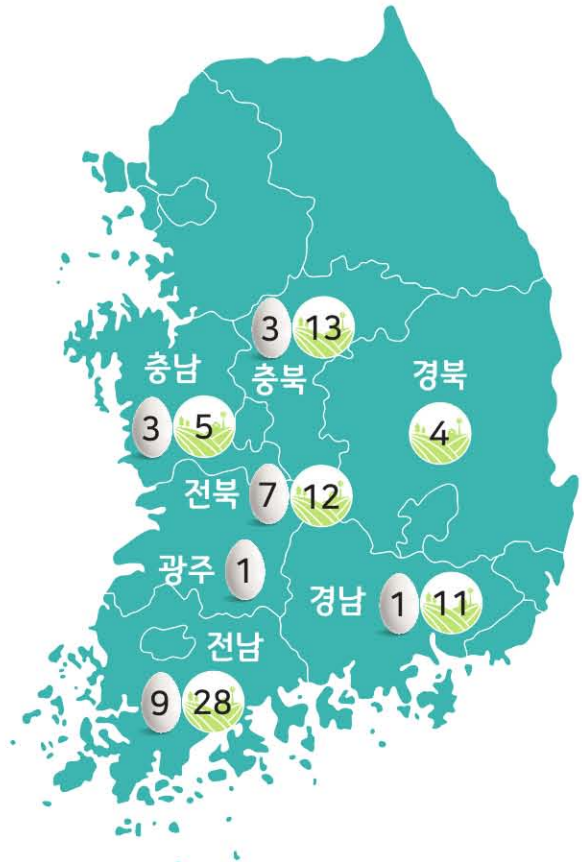


종오리 소식지

살처분으로 종오리 사육마릿수는
시발생전 대비 0.6% 감소

원종오리 원종오리는 시 피해가 없어 종오리 공급이
가능하나, 주요 수입국(영국, 프랑스 등) 시 발생으로 인
해 하반기 수입 추진 예정

종오리 7월 31일 기준, 종오리마릿수(558천수)는
평년(576천수)대비 3.1% 감소하였음

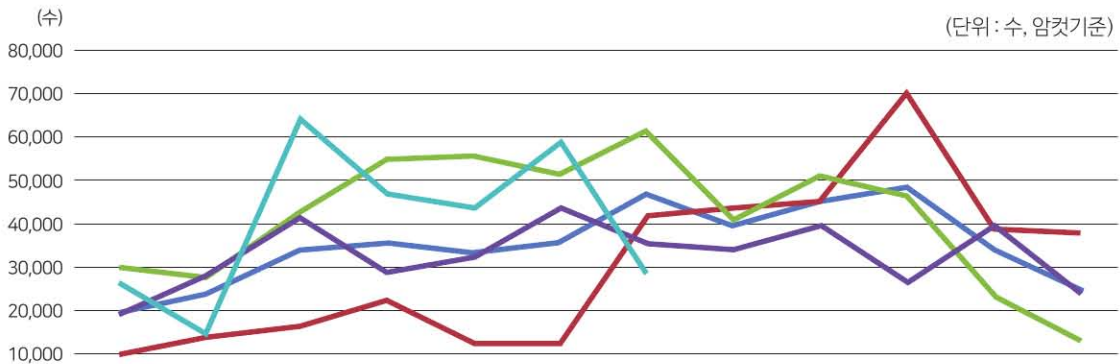


제주 1

전국 종오리농장 및 부화장 현황

종오리 입식현황

- 2021년 7월 종오리 입식마릿수는 29,033수로 전년(35,699수)대비 18.9% 감소
- 이는 평년(41,558수)대비 30.1% 감소한 수준



구분	1월	2월	3월	4월	5월	6월	7월	8월	9월	10월	11월	12월	계
18년	10,500	14,700	16,800	23,000	12,600	12,640	42,485	43,360	44,705	70,119	39,125	37,814	367,848
19년	29,905	27,825	43,173	54,632	55,430	51,737	61,555	41,425	50,750	46,935	23,100	13,070	499,537
20년	19,392	28,350	41,600	29,566	32,488	43,096	35,699	34,650	39,865	26,530	39,975	23,765	394,976
21년	26,670	15,583	67,163	47,565	45,293	59,535	29,033						290,842
평년	20,219	28,105	37,183	45,916	48,811	43,196	41,558	44,412	45,139	39,591	35,748	29,130	459,008

주) 평년은 2016~2020년의 입식수 중 최고, 최저를 제외한 평균
주) 페킨(Pekin) 종오리 입식 실적

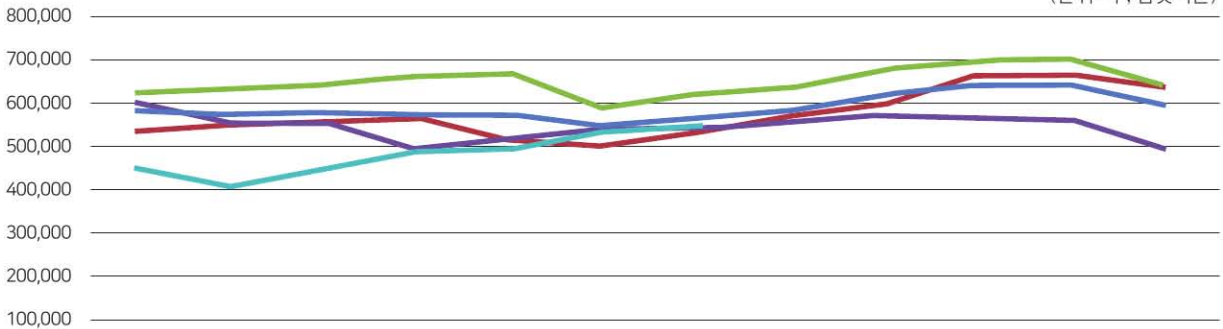
— 2018 — 2019 — 2020 — 2021 — 평년(18~20년)

종오리 사육현황

■ 월별 종오리 사육현황(전체)

- 7월말 기준 사육중인 종오리는 558,371수로 전년(543,239수) 대비 2.8% 증가
- 평년(576,086수) 대비 3.1% 감소

(단위: 수, 암컷기준)



구분	1월	2월	3월	4월	5월	6월	7월	8월	9월	10월	11월	12월
18년	537,730	549,007	552,167	561,090	515,215	501,558	536,798	568,041	595,158	660,611	666,604	590,388
19년	620,368	629,325	636,814	662,532	668,926	592,049	623,124	631,940	675,377	697,780	698,624	641,626
20년	599,571	550,595	553,661	497,555	514,089	537,259	543,239	554,231	569,716	567,705	561,920	485,550
21년	441,101	401,204	453,794	492,363	497,197	540,288	558,371					
평년	585,890	570,668	579,516	563,214	562,144	554,583	576,086	601,203	631,287	652,470	632,475	571,363

주) 평년은 2016~2020년간 최고·최저를 제외한 평균

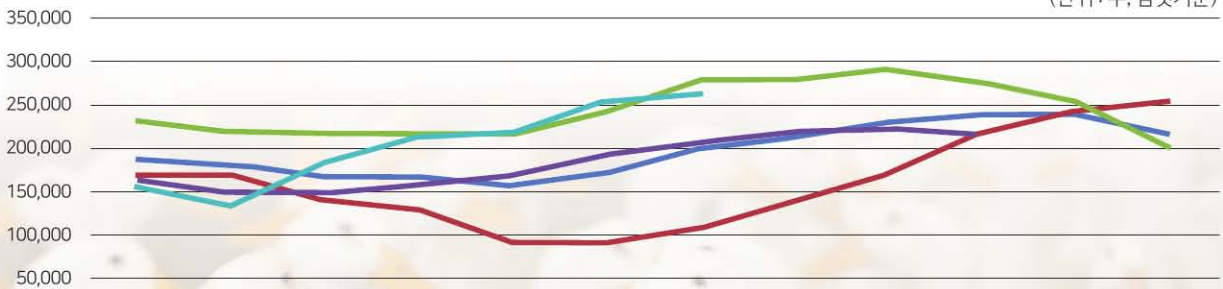
주) 국내 사육중인 전체 페킨종

— 2018 — 2019 — 2020 — 2021 — 평년(18~20년)

■ 육성 종오리 사육현황

- 7월말 기준 육성중인 종오리는 267,644수로 전년(206,259수) 대비 29.8% 증가
- 평년(246,147수) 대비 8.7% 증가

(단위: 수, 암컷기준)



구분	1월	2월	3월	4월	5월	6월	7월	8월	9월	10월	11월	12월
18년	170,535	170,943	138,659	129,176	92,788	88,100	109,732	136,978	169,733	215,883	244,513	216,806
19년	233,020	219,072	218,223	216,911	215,300	241,428	277,596	277,750	290,638	275,174	252,461	202,800
20년	163,839	147,640	148,973	156,004	167,571	191,675	206,259	218,639	221,866	217,304	217,117	191,445
21년	156,525	133,765	175,501	209,067	217,552	250,734	267,644					
평년	189,131	176,249	157,282	181,710	197,727	225,813	246,147	253,960	252,844	242,242	236,492	203,684

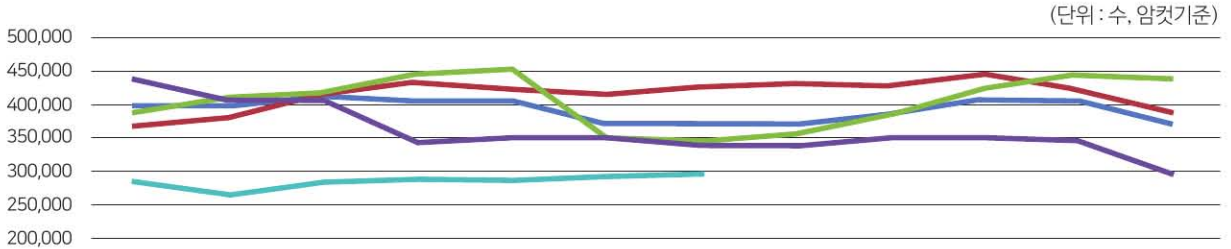
주) 평년은 2016~2020년간 최고·최저를 제외한 평균

주) 국내 사육중인 전체 페킨종

— 2018 — 2019 — 2020 — 2021 — 평년(18~20년)

■ 산란 종오리 사육현황

- 7월말 기준 산란중인 종오리는 290,727수로 전년(336,980수) 대비 13.7% 감소
- 평년(352,444수) 대비 17.5% 감소

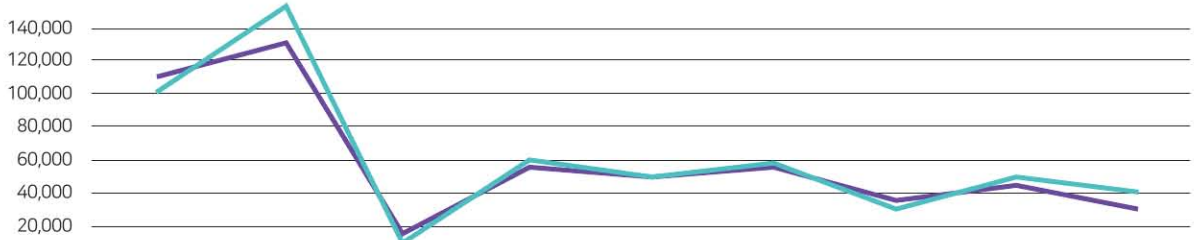


구분	1월	2월	3월	4월	5월	6월	7월	8월	9월	10월	11월	12월
18년	367,195	378,064	413,508	431,914	422,427	413,458	427,066	431,063	425,425	444,728	421,551	373,582
19년	387,348	410,253	418,591	445,621	453,626	350,621	345,528	354,190	384,739	422,606	446,163	438,826
20년	435,732	402,955	404,688	341,551	346,518	345,584	336,980	335,592	347,850	350,401	344,803	294,105
21년	284,576	267,439	278,293	283,296	279,645	289,554	290,727					
평년	395,142	394,419	412,262	395,867	398,340	365,559	352,444	349,920	381,411	403,328	402,592	350,936

주) 평년은 2016~2020년간 최고·최저를 제외한 평균
주) 국내 사육중인 전체 페킨종

— 2018 — 2019 — 2020 — 2021 — 평년(18~20년)

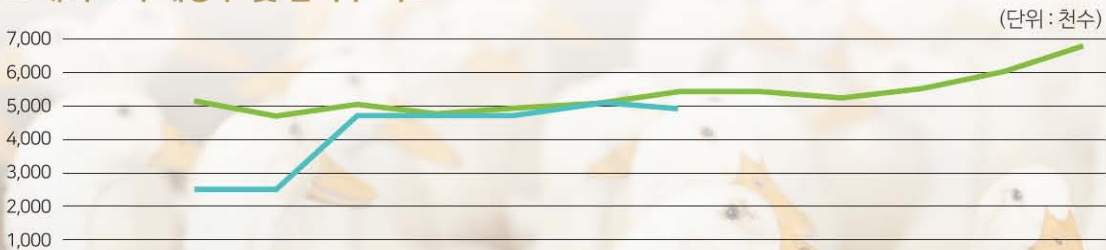
■ 주령별 종오리 사육현황 (2021. 7. 31일 기준)



구분	1-10주령	11-27주령	28-30주령	31-40주령	41-50주령	51-60주령	61-70주령	71-78주령	79주령 이상
6월말	112,141	138,593	16,094	57,322	49,513	56,438	38,341	42,118	29,728
7월말	102,586	165,058	10,694	59,778	49,077	56,989	32,388	42,301	39,500

— 6월말 — 7월말

■ 새끼오리 예상수 및 입식수 비교



구분	1월	2월	3월	4월	5월	6월	7월	8월	9월	10월	11월	12월	합계
병아리 예상수	5,093	4,699	5,008	4,711	4,845	5,020	5,270	5,284	5,155	5,486	6,037	6,818	63,426
실제 입식수	2,510	2,493	4,667	4,689	4,639	5,009	4,934						28,940

주) 병아리 예상수는 종오리 입식수 기준으로 산출한 예측자료임
주) 실제 입식수는 주요 업체별 입식수

— 병아리 예상수 — 실제 입식수