

세종대학교 캠퍼스타운 거점센터

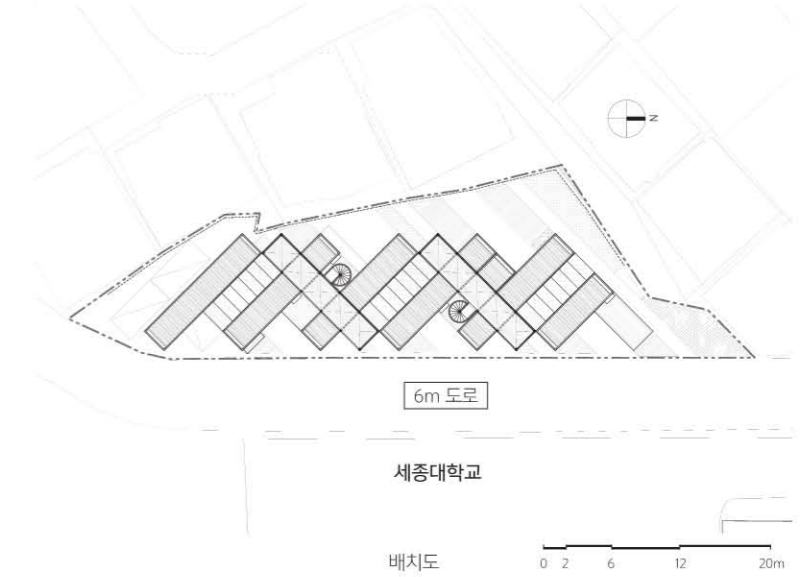
Sejong University Campus Town Center

설계자 _ Architect. 이만수 + 성우제 교수(AIA) _ Lee, Mansu · Sung, Woojae(AIA)
 (주)건축사사무소 유오에스 · 충남대학교 건축학과 _ UOS Design · Professor of Architecture at Chungnam National University

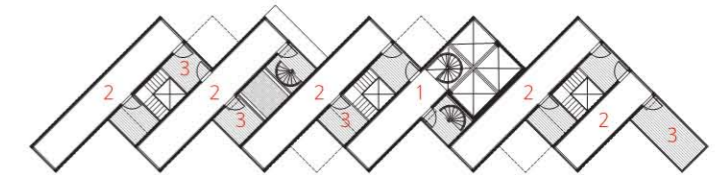


건축주 | 세종대학교
 감리자 | 이만수 _ (주)건축사사무소 유오에스
 시공사 | 신아주종합건설(주)
 설계팀 | 박다솔, 이상운
 대지위치 | 서울특별시 광진구 광나루로19길 23
 주요용도 | 근린생활시설
 대지면적 | 655.00㎡
 건축면적 | 279.08㎡
 연면적 | 440.79㎡
 건폐율 | 42.61%
 용적률 | 67.30%
 규모 | 지상 2층
 구조 | 경량철골구조
 외부마감재 | 골강판(컨테이너)
 내부마감재 | 시멘트보드, 페인트
 설계기간 | 2018. 12 - 2019. 07
 공사기간 | 2019. 12 - 2020. 03
 사진 | 김창묵
 전문기술협력
 - 구조분야 : (주)하이구조
 - 기계설비분야 : (주)코담기술단
 - 전기분야 : (주)코담기술단
 - 소방분야 : (주)코담기술단

Client | SEJONG UNIVERSITY
 Supervisor | Lee, Mansu _ UOS Design
 Construction | Newahju Construction Co., Ltd.
 Project team | Park, Dasol / Lee, Sangun
 Location | 23, Gwangnaruro-ro 19-gil, Gwangjin-gu, Seoul, Korea
 Program | Commercial Facilities
 Site area | 655.00㎡
 Building area | 279.08㎡
 Gross floor area | 440.79㎡
 Building to land ratio | 42.61%
 Floor area ratio | 67.30%
 Building scope | 2F
 Structure | Light weight steel construction
 Exterior finishing | Corrugated Steel Sheet(container)
 Interior finishing | Cement board, paint
 Design period | 2018. 12 - 2019. 07
 Construction period | 2019. 12 - 2020. 03
 Photograph | Kim, Changmook
 Structural engineer | Hi Structural Engineers
 Mechanical engineer | Codam Engineering Co., Ltd.
 Electrical engineer | Codam Engineering Co., Ltd.
 Fire engineer | Codam Engineering Co., Ltd.

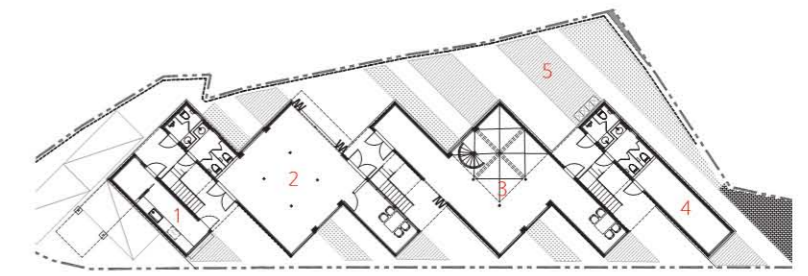


1. 팝업 2. 스타트업 사무실 3. 가운누리(테라스)



2층 평면도

1. 카페 2. 다목적 공간 3. 리빙랩 4. 사무실 5. 가운누리(마당)



1층 평면도



Campus Town

캠퍼스타운은 대학과 지역사회의 장기적 성장을 위한 서울시의 도시재생사업 중 하나이다. 대학의 물적, 지적, 인적 자원을 활용하는 것이 핵심이다. 청년자원과 지역 간의 협력을 이끌어내 일자리를 만들고, 지역 경제에 활력을 불어넣는 것이다. 한마디로 청년들과 지역사회에 활력을 불어넣어 살기 좋은 마을을 만드는 것이다.

Program

| 프로그램 | 대상 | 내용 | 비고 |
|----------------|---------------|---|-----|
| 관리운영공간 | 캠퍼스타운조성단 | 세종대학교 캠퍼스타운 관리 및 운영 사무공간 | 1모듈 |
| 창업입주공간 | 예비창업자 | 창업자들을 위한 업무공간 | 6모듈 |
| 지역거점공간 | 지역주민 | 커뮤니티센터, 공공 회의공간 | 3모듈 |
| Fab Lab 및 지원시설 | 예비창업자, 학생, 주민 | 시제품 제작을 위한 Fab Lab, 창업지원 분과, 교육 및 강의실, 정보교환 및 교류공간 | 4모듈 |
| 편의공간 | 예비창업자, 학생, 주민 | 마켓플레이스(창업제품 시연 및 홍보), 전시 및 공연장, 카페 | 1모듈 |
| 가온누리 마당 | 예비창업자, 학생, 주민 | 컨테이너를 활용한 Food Kiosk, Outdoor Dining Area 등을 위한 캐노피, 파고라, 데크 및 벤치 | |

Jenga

거대한 직육면체 Mega Block(12,200×2,440×2,950)을 교차하여 쌓아 올림으로 만들어지는 형태와 구성을 활용한 공간 구축.

나대지를 활용한 도심 속 테라스

대학교와 인접한 주거지는 아주 옛날부터 학교 조성을 위한 옹벽으로 단절된 상태이다. 상권의 확장과 무분별한 숙박촌의 양상으로 주민과 학생들은 다소 삭막한 길을 매일 거닐고 있다. 이곳에 수출입용 컨테이너를 활용한 건축으로 새로운 형태의 가로풍경을 만들었다. 또 사이사이 열린 외부공간과 테라스를 계획하여 만남과 휴식의 장소를 제공하였다.





5



6

Campus Town

The campus town project is one of the urban regeneration projects by Seoul for the long-term growth of the university and the local community. Utilizing the physical, intellectual, and personal resources of the university is the key to the project. Furthermore, it is to make the job opportunities by attracting the cooperation between youth resources and the local community and activating the local economy. That is, to revitalize young people and the community to create an excellent village.

Program

| Program | Subject | Contents | Remark |
|--------------------------------|--|---|-----------|
| Management and operation space | Campus Town Development Group | Sejong University Campus Town management and operation office space | 1 module |
| Entrepreneurs space | Prospective entrepreneurs | Business space for starts up | 6 modules |
| Local hub space | Local residents | Community center, public meeting space | 3 modules |
| Fab Lab and support facility | Prospective entrepreneurs, students, residents | Fab Lab for prototyping, start-up support division, education and classrooms, information exchange and exchange space | 4 modules |
| Convenience space | Prospective entrepreneurs, students, residents | Market place (startup product demonstration and promotion), exhibition and performance hall, cafe | 1 module |
| Gaonnuri madang | Prospective entrepreneurs, students, residents | Canopies, pergola, decks and benches for food kiosks and outdoor dining areas using containers | |

Jenga

Space construction using the shape and composition created by intersecting and stacking huge rectangular mega blocks (12,200×2,440×2,950).

Terrace in the city using bare land

The retaining wall for school construction blocks the residential area adjacent to the university since ancient times. Due to the expansion of the commercial district and the mass production of indiscriminate lodging villages, residents and students are walking on a rather desolate road every day. New type road scenery is made with the architecture that utilizes the export and import container. In addition, the open, external space and terrace between them are planned to provide the space for meeting and relaxation.

1. 정면 2. 세종대측 전경 3. 남측 전경 4. 항공뷰 5. 리빙랩 6. 스타트업 오피스