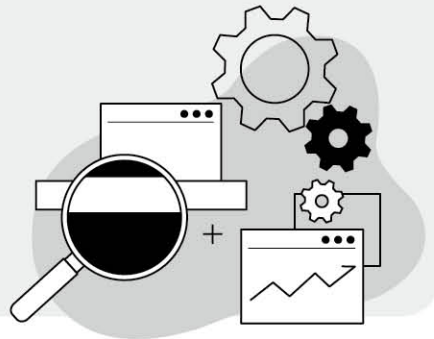


2020년
2분기

종오리소식

출처 : 한국오리협회

- ▶ '20. 6월 종오리 입식수(암컷)는 43,096수로 전월(32,488수) 대비 32.7% 증가, 전년 동월(51,737수) 대비 16.7% 감소하였음
 - '20. 1월 ~ 6월까지 입식수(암컷)는 194천수로 전년동기(263천수) 대비 26.0% 감소
- ▶ '20. 6월말 기준 종오리 사육마릿수(암컷)은 537천수로 전월(514천수)대비 4.5% 증가, 전년 동월(592천수)대비 9.3% 감소하였음
 - 1~27주령(육성종오리) 마릿수 : 191,675수(35.7%)
 - 28주령 이상(산란종오리) 마릿수 : 345,584수(64.3%)
- ▶ '20. 7월 중순기준, 28주령이상 산란종오리(암컷)는 353천수가 될 것으로 예상

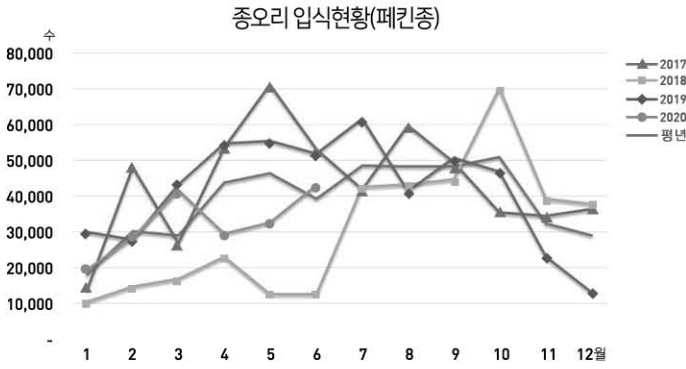


1 전국 종오리 농장 및 부화장 현황

구분	경기	충남	충북	광주	전남	전북	경남	경북	제주	계
부화장	-	2	4	1	10	7	1	-	-	25
종오리농장	-	4	15	-	29	14	7	4	1	74

주) 6월말 기준, 입식 중인 종오리농장, 가동 중인 부화장수(폐킨중)

2 종오리 입식현황



- ▶ 6월 입식마리수는 43,096수로 전월(32,488수)대비 32.7% 증가
- 전년 동월(51,737수)대비 16.7% 감소
- ▶ 20년 7월 입식예정마리수는 약33,000수로 전년 동월(61,555수) 대비 46.4% 감소

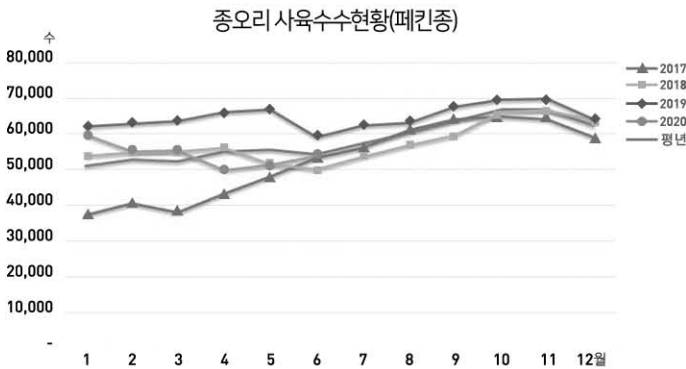
(단위 : 수, 암컷기준)

구분	1월	2월	3월	4월	5월	6월	7월	8월	9월	10월	11월	12월	계
17년	13,650	47,985	26,775	53,550	71,085	52,973	41,790	59,745	49,463	35,438	34,440	36,325	523,219
18년	10,500	14,700	16,800	23,000	12,600	12,640	42,485	43,360	44,705	70,119	39,125	37,814	367,848
19년	29,905	27,825	43,173	54,632	55,430	51,737	61,555	41,425	50,750	46,935	23,100	13,070	499,537
20년	19,392	28,350	41,600	29,566	32,488	43,096							194,492
평년	18,018	30,170	28,916	43,727	46,372	39,117	48,610	48,177	48,306	50,831	32,222	29,070	463,535

주) 폐킨(Pekin) 종오리 입식 실적

3 종오리 사육현황

(1) 월별 종오리 사육현황(전체)



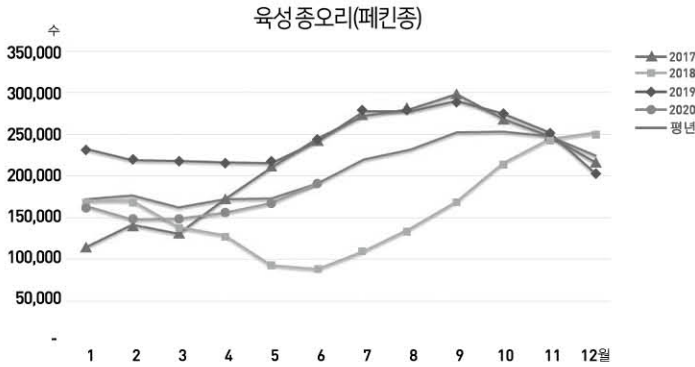
- ▶ 6월말 기준 사육중인 종오리는 537,259수로 전월(514,089수)대비 4.5% 증가
- 전년동월(592,049수)대비 9.3% 감소

(단위 : 수, 암컷기준)

구분	1월	2월	3월	4월	5월	6월	7월	8월	9월	10월	11월	12월
17년	372,992	405,455	381,032	432,627	481,209	534,440	561,896	610,099	641,031	649,785	642,070	374,517
18년	537,730	549,007	552,167	561,090	515,215	501,558	536,798	568,041	595,158	660,611	666,604	590,388
19년	620,368	629,325	636,814	662,532	668,926	592,049	623,124	631,940	675,377	697,780	698,624	641,626
20년	599,571	550,595	553,661	497,555	514,089	537,259						
평년	510,363	527,929	523,338	552,083	555,117	542,682	573,939	603,360	637,189	669,392	668,919	623,388

주) 국내 사육중인 전체 폐킨종

(2) 육성 종오리 사육현황



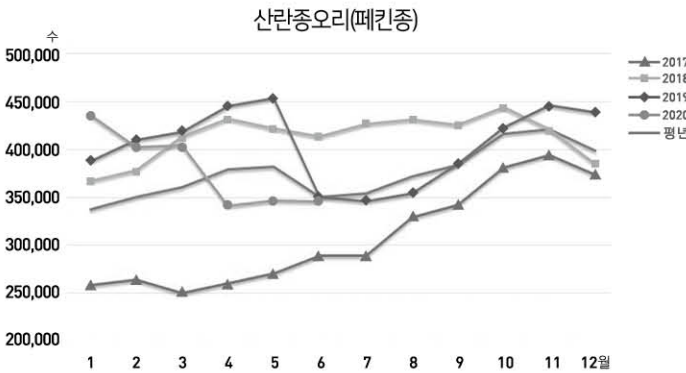
▶ 6월말 기준 육성중인 종오리는 191,675수로 전월(167,571수)대비 14.4% 증가
- 전년동월(241,428수)대비 20.6% 감소

(단위 : 수, 암컷기준)

구분	1월	2월	3월	4월	5월	6월	7월	8월	9월	10월	11월	12월
17년	114,358	141,508	130,519	172,266	210,309	245,631	272,375	280,657	298,815	268,885	247,846	115,804
18년	170,535	170,943	138,659	129,176	92,788	88,100	109,732	136,978	169,733	215,883	244,513	216,806
19년	233,020	219,072	218,223	216,911	215,300	241,428	277,596	277,750	290,638	275,174	252,461	202,800
20년	163,839	147,640	148,973	156,004	167,571	191,675						
평년	172,638	177,174	162,467	172,784	172,799	191,720	219,901	231,795	253,062	253,314	248,273	224,212

주) 국내 사육중인 전체 페킨종

(3) 산란 종오리 사육현황



▶ 6월말 기준 산란중인 종오리는 345,584수로 전월(346,518수)대비 0.3% 감소
- 전년동월(350,621수)대비 1.4% 감소

(단위 : 수, 암컷기준)

구분	1월	2월	3월	4월	5월	6월	7월	8월	9월	10월	11월	12월
17년	258,634	263,947	250,513	260,361	270,900	288,809	289,521	329,442	342,216	380,900	394,224	258,713
18년	367,195	378,064	413,508	431,914	422,427	413,458	427,066	431,063	425,425	444,728	421,551	373,582
19년	387,348	410,253	418,591	445,621	453,626	350,621	345,528	354,190	384,739	422,606	446,163	438,826
20년	435,732	402,955	404,688	341,551	346,518	345,584						
평년	337,726	350,755	360,871	379,299	382,318	350,963	354,038	371,565	384,127	416,078	420,646	399,176

주) 국내 사육중인 전체 페킨종

(4) 주령별 종오리 사육현황(6월말 기준)

○육성/산란마리수

주령별	암컷수	비율
육성(1-24주령)	191,675	35.7%
산란(25-78주령)	344,650	64.1%
경제주령 초과(79주령이상)	934	0.2%
합계	537,259	100.0%

○주령별 마리수

주령별	암컷수	비율
1-10주령	87,742	16.3%
11-24주령	103,933	19.3%
25-30주령	12,509	2.3%
31-40주령	59,612	11.1%
41-50주령	109,684	20.4%
51-60주령	96,486	18.0%
61-70주령	53,566	10.0%
71-78주령	12,793	2.4%
79주령이상	934	0.2%
합계	537,259	100.0%

○계통별 마리수

계통별 구분	암컷수	비율
체리베리 PS (SM3)	437,203	81.4%
그리므드 PS (Star53)	51,795	9.6%
오비아 PS (ST5)	48,261	9.0%
합계	537,259	100.0%

4 산란 및 도태예정 종오리수(6월말 기준)

구분	산란가담수	도태예정수	예상 산란종오리수
'20. 7월 1주		934	351,885
'20. 7월 2주	7,000		358,885
'20. 7월 3주			358,885
'20. 7월 4주	4,589		363,474
'20. 7월 5주	11,519		374,993
'20. 8월 1주			374,993
'20. 8월 2주	12,223	5,696	381,520
'20. 8월 3주	4,000		385,520
'20. 8월 4주	9,537	7,097	387,960
'20. 9월 1주	8,328		396,288
'20. 9월 2주	11,270	5,994	401,564
'20. 9월 3주	11,952		413,516

주) 상기 예상 산란 종오리수는 산란가담(6개월) 및 도태(18개월) 일령을 토대로 예측한 것으로서 종오리 조기도태 등에 따라 실제와 차이가 있을 수 있음.