

마룩공간

Mareuk Space

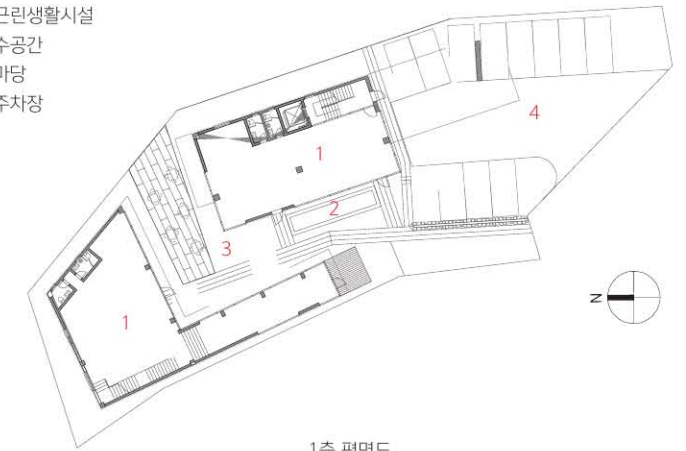
설계자 _ Architect. 고경호 _ Ko, Kyoungho
 건축사사무소 도시건축 _ Urban architect office



건축주 | (주)엠제이경영
 감리자 | 고경호 _ 건축사사무소 도시건축
 시공사 | 이현철 _ (주)건우건설
 설계팀 | 이아삭, 박세울
 대지위치 | 광주광역시 서구 마룩동
 주요용도 | 근린생활시설
 대지면적 | 1,091.00㎡
 건축면적 | 389.87㎡
 연면적 | 765.15㎡
 건폐율 | 35.7351%
 용적률 | 70.1329%
 규모 | 지상 3층
 구조 | 철근콘크리트조
 외부마감재 | 자연석, 대리석, 송판노출콘크리트
 내부마감재 | 수성페인트, 화강석
 설계기간 | 2017. 10 ~ 2018. 03
 공사기간 | 2018. 04 ~ 2019. 01
 사진 | 이주광
 전문기술협력
 - 구조분야 : (주)분도구조기술사사무소
 - 기계설비분야 : (주)다경엔지니어링
 - 전기분야 : (주)다경엔지니어링
 - 소방분야 : (주)다경엔지니어링

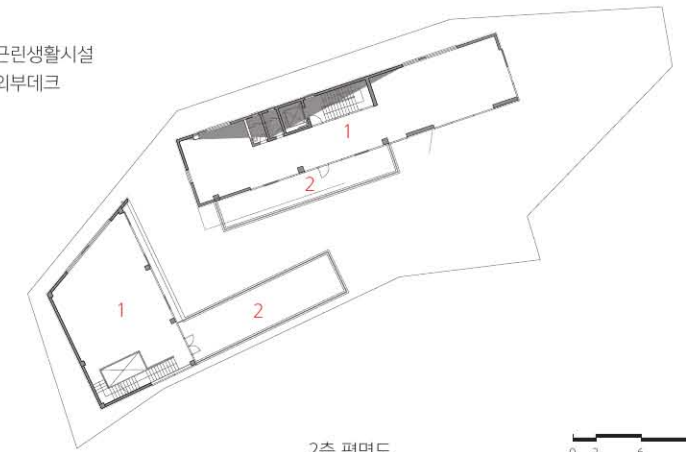
Client | MJ company
 Supervisor | Ko, Kyoungho _ Urban architect office
 Construction | K,U. Construction company
 Project team | Lee, Leesak / Park, Seyul
 Location | Mareuk-dong, Seo-gu, Gwangju, Korea
 Program | Commercial
 Site area | 1,091.00㎡
 Building area | 389.87㎡
 Gross floor area | 765.15㎡
 Building to land ratio | 35.7351%
 Floor area ratio | 70.1329%
 Building scope | 3F
 Structure | RC
 Exterior finishing |
 Natural stone, Marble, Exposed concrete with wood texture
 Interior finishing | Water paint, Granite stone
 Design period | Oct. 2017 ~ Mar. 2018
 Construction period | Apr. 2018 ~ Jan. 2019
 Photograph | Lee, Jugyang
 Structural engineer | Bundo company
 Mechanical engineer | Dakyung company
 Electrical engineer | Dakyung company
 Fire engineer | Dakyung company

1. 근린생활시설
2. 수공간
3. 마당
4. 주차장

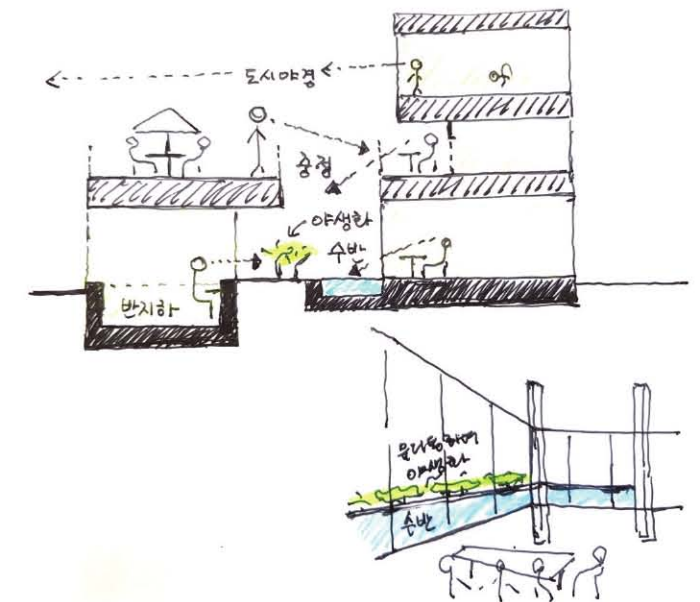


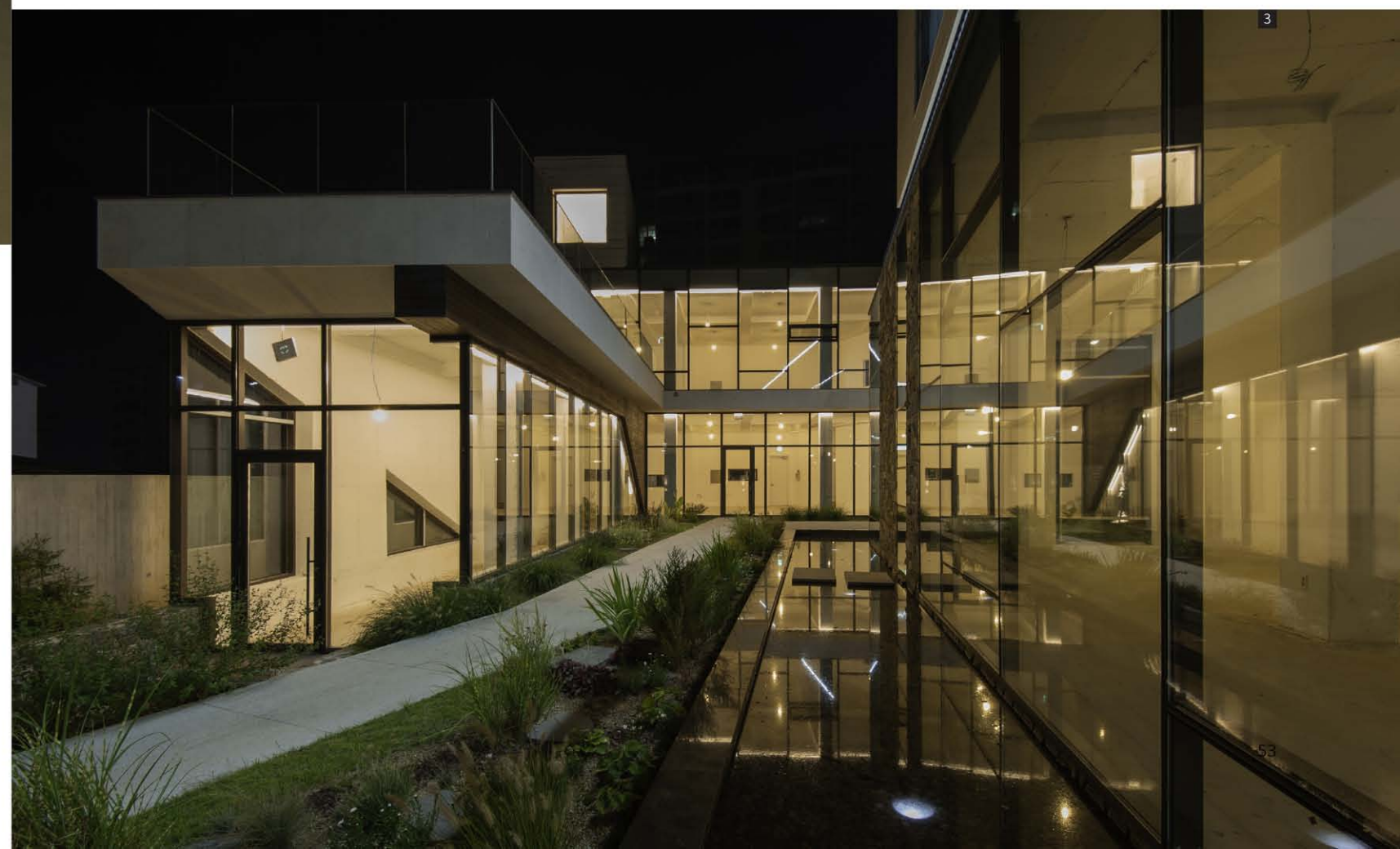
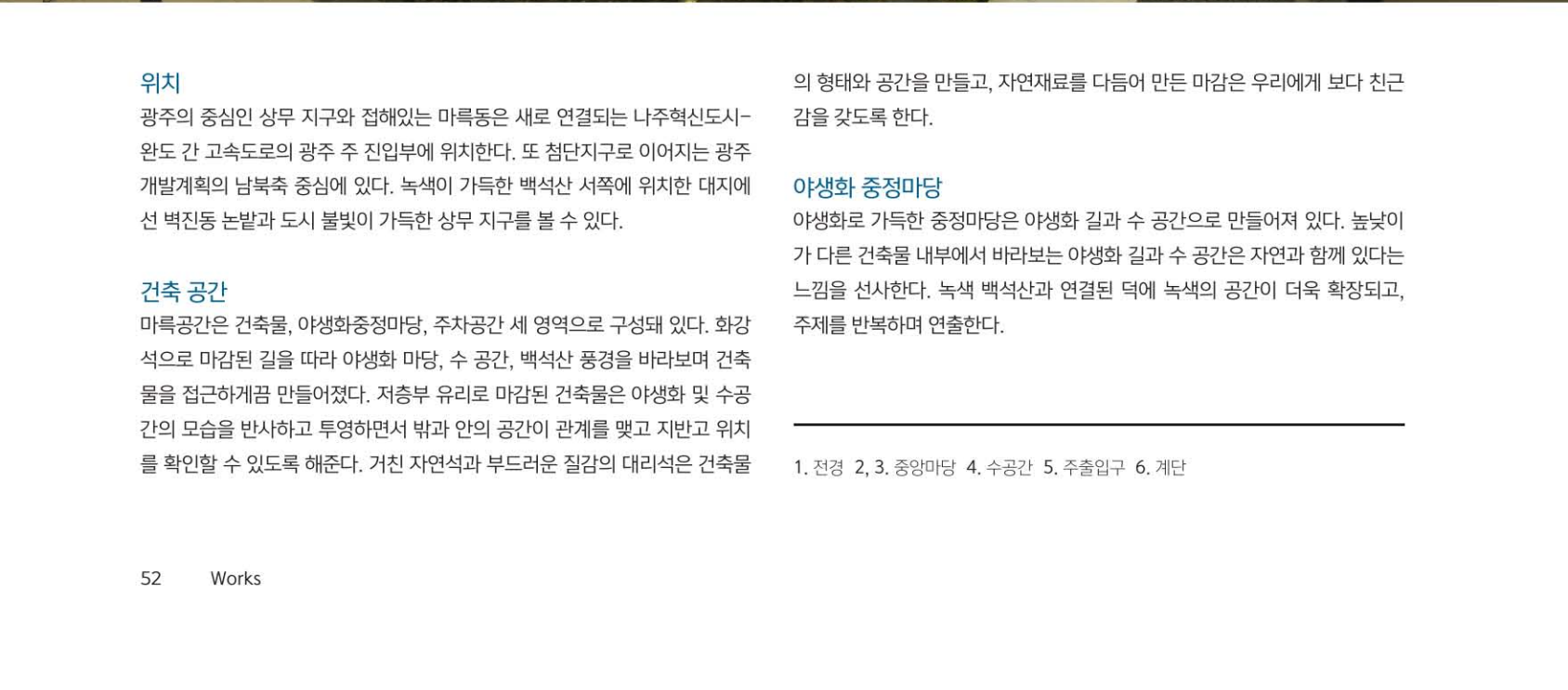
1층 평면도

1. 근린생활시설
2. 외부데크



2층 평면도





위치

광주의 중심인 상무 지구와 접해있는 마루동은 새로 연결되는 나주혁신도시-완도 간 고속도로의 광주 주 진입부에 위치한다. 또 첨단지구로 이어지는 광주 개발계획의 남북축 중심에 있다. 녹색이 가득한 백석산 서쪽에 위치한 대지에 선 벽진동 논밭과 도시 불빛이 가득한 상무 지구를 볼 수 있다.

건축 공간

마루공간은 건축물, 야생화중정마당, 주차공간 세 영역으로 구성돼 있다. 화강석으로 마감된 길을 따라 야생화 마당, 수 공간, 백석산 풍경을 바라보며 건축물을 접근하게끔 만들어졌다. 저층부 유리로 마감된 건축물은 야생화 및 수 공간의 모습을 반사하고 투영하면서 밖과 안의 공간이 관계를 맺고 지반고 위치를 확인할 수 있도록 해준다. 거친 자연석과 부드러운 질감의 대리석은 건축물

의 형태와 공간을 만들고, 자연재료를 다듬어 만든 마감은 우리에게 보다 친근감을 갖도록 한다.

야생화 중정마당

야생화로 가득한 중정마당은 야생화 길과 수 공간으로 만들어져 있다. 높낮이가 다른 건축물 내부에서 바라보는 야생화 길과 수 공간은 자연과 함께 있다는 느낌을 선사한다. 녹색 백석산과 연결된 덕에 녹색의 공간이 더욱 확장되고, 주제를 반복하며 연출한다.

1. 전경 2, 3. 중앙마당 4. 수공간 5. 주출입구 6. 계단



Location

Mareuk-dong, adjacent to Sangmu District, the center of Gwangju, is located at the main entrance of Gwangju from the newly connected Naju Innovation City-Wando Expressway. And it is at the heart of the north-south axis of the Gwangju Development Plan, leading to the high-technology district. The site nestled in the foot of western Baekseoksan Mountain with greenery overlooks not only rice and paddy fields in Byeokjindong but also Sangmu District full of city lights.

Architectural Space

Mareuk Space is composed of three areas: building, wildflower courtyard, and parking space. The design intention is to approach the building while looking at the wildflower garden, water space, and

Mt. Baekseoksan landscape along the granite-finished path. The building finished with low-rise glass reflects and projects the view of wildflowers and water space to relate the indoor and outdoor spaces and check the ground level's location. The rough natural stone and soft texture of marble create the shape and space of the building, and the finish made by refining natural materials makes it more familiar.

Wildflower Courtyard

The courtyard yard is full of wildflowers with a wildflower path and a water space. The wildflower path and water space viewed from the inside of the building with different heights make you feel that you are with nature. Also, it is connected to the green Baekseok Mountain to expand the green space further. It repeats and directs the theme.