

# 옥천군 청산 지역아동센터

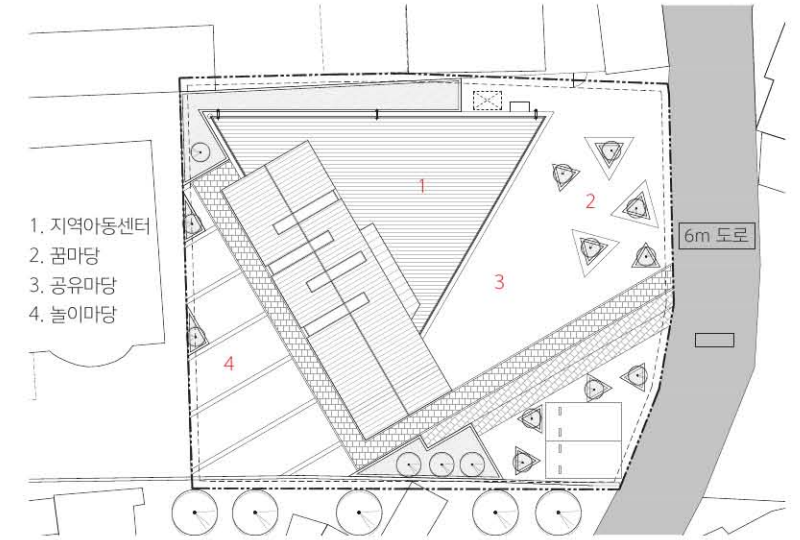
Okcheon Cheongsan Regional Children's Center

설계자 \_ Architect. 홍선희 \_ Hong, Sunhee  
플랫 건축사사무소 \_ Flat Architect

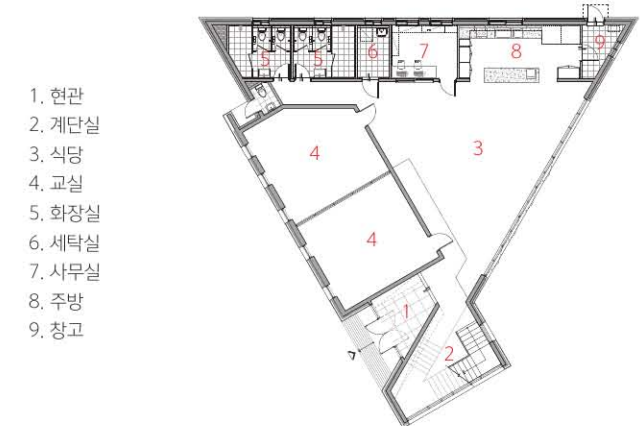


건축주 | 옥천군  
감리자 | 홍선희 \_ 플랫 건축사사무소  
시공사 | 라온건설(주)  
설계팀 | 오병운  
대지위치 | 충청북도 옥천군 청산면 지전길 32-15  
주요용도 | 제1종근린생활시설(지역아동센터)  
대지면적 | 857.00㎡  
건축면적 | 252.41㎡  
연면적 | 295.67㎡  
건폐율 | 29.45%  
용적률 | 34.50%  
규모 | 지상 2층  
구조 | 철근콘크리트조  
외부마감재 | 벽돌, 금속도금강판  
내부마감재 | 친환경페인트  
설계기간 | 2018. 08 ~ 2018. 12  
공사기간 | 2019. 08 ~ 2020. 05  
사진 | 이남선  
전문기술협력  
- 구조분야 : 시너지구조엔지니어링  
- 기계설비분야 : 경기기술단  
- 전기분야 : 경기기술단  
- 소방분야 : 경기기술단

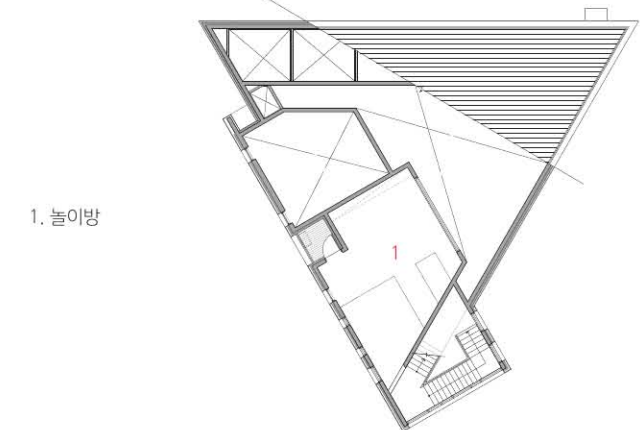
Client | Okcheon County  
Supervisor | Hong, Sunhee \_ Flat Architect  
Construction | LAEUN Construction  
Project team | Oh, Byoungyoon  
Location | 32-15, Jijeon-gil, Cheongsan-myeon, Okcheon-gun, Chungcheongbuk-do, Korea  
Program | Neighborhood Facilities(child welfare center)  
Site area | 857.00㎡  
Building area | 252.41㎡  
Gross floor area | 295.67㎡  
Building to land ratio | 29.45%  
Floor area ratio | 34.50%  
Building scope | 2F  
Structure | RC  
Exterior finishing | Brick, Steel plate  
Interior finishing | Eco-friendly paint  
Design period | Aug. 2018 ~ Dec. 2018  
Construction period | Aug. 2019 ~ May 2020  
Photograph | Lee, Nanmsoon  
Structural engineer | Synergy Structure Engineering  
Mechanical engineer | Gyeonggi Technical Corps  
Electrical engineer | Gyeonggi Technical Corps  
Fire engineer | Gyeonggi Technical Corps



배치도



1층 평면도



2층 평면도



옥천의 지역아동센터는 출발이 남다르다. 소외계층 아이들에게 꿈과 희망을 심어준다는 사회공헌 사업의 일환으로 SBS에서 여러 해째 진행되고 있는 프로젝트 중 하나이다. 30도가 넘는 더운 날씨에 찾은 현장에서 청산면의 아이들은 컴퓨터게임과 스마트 폰으로 여름방학의 하루하루를 보내고 있었다. 안전하고 다양한, 그들만의 특별한 놀이공간을 만들어 주는 것이 첫 번째 과제였다. 4개의 마당과 5개의 놀이공간을 제안했다. 여름에는 물놀이, 겨울에는 눈놀이, 때로는 공놀이 공간으로 탈바꿈 하는 놀이마당은 청산 청소년문화의 집과 연결하여 초등학교 하교 길에 자연스럽게 찾아오는 공간이 된다.

아동센터와 지역의 관계 맺음은 다목적 공간과 연계된 공유마당과 빛나무 아래 쉴 수 있는 꿈마당을 통해 이루어진다. 실내에는 아이들이 체험할 수 있는 가장 많은 놀이공간을 제안했다. 넓음, 웅장함, 좁음, 깊음, 높음, 낮음, 밝음, 어두운 공간 등등 다양한 행동 패턴을 대입하여 만들어진 공간은 아이들의 호기심을 충분히 자극할 것이다. 햇살이 잘 드는 계단도서관, 실내의 모든 공간으로 탐방이 가능한 2층의 놀이실, 커다란 천창 아래 밤하늘 은하수를 헤아려 볼 수 있는 꿈꾸는 다락은 아이들이 꿈을 키우는 공간이 된다. 삼각형의 정형화된 매스는 이 지역의 아이콘이 되며, 박공지붕 아래 내부공간은 다양한 꿈을 꾸게 하는 아이들의 소통공간이 된다.

#### 영문설명

1. 정면마당 2. 측면 3. 좌측전경 4. 교실 5. 놀이방 6. 계단실



