

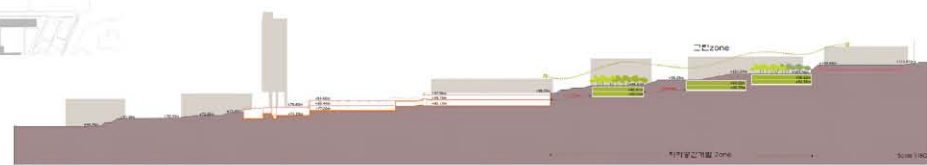
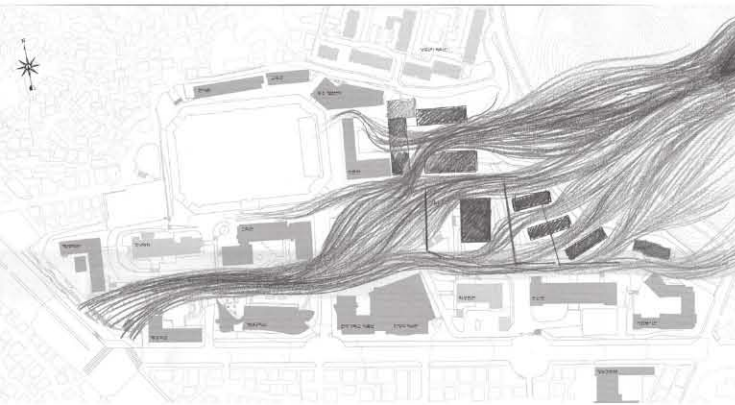
송실대학교 캠퍼스 프로젝트

Soongsil Univeristy Campus Projects

설계자 _ 이성관
(주)건축사사무소 한울건축
Architect _ Lee, Sung Kwan
Hanul Architects & Engineers Inc.

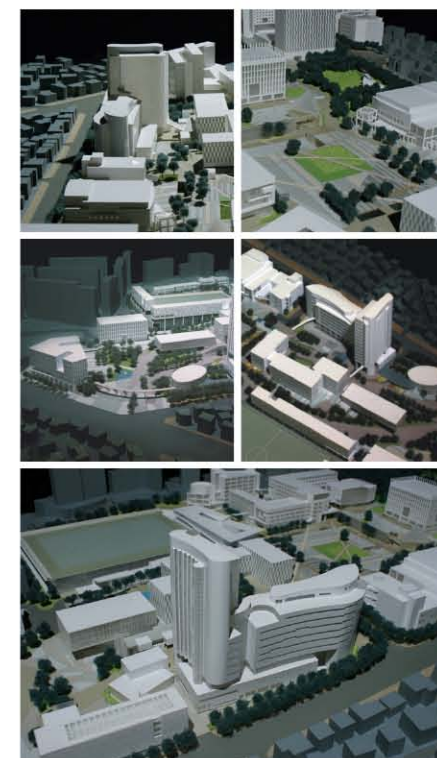
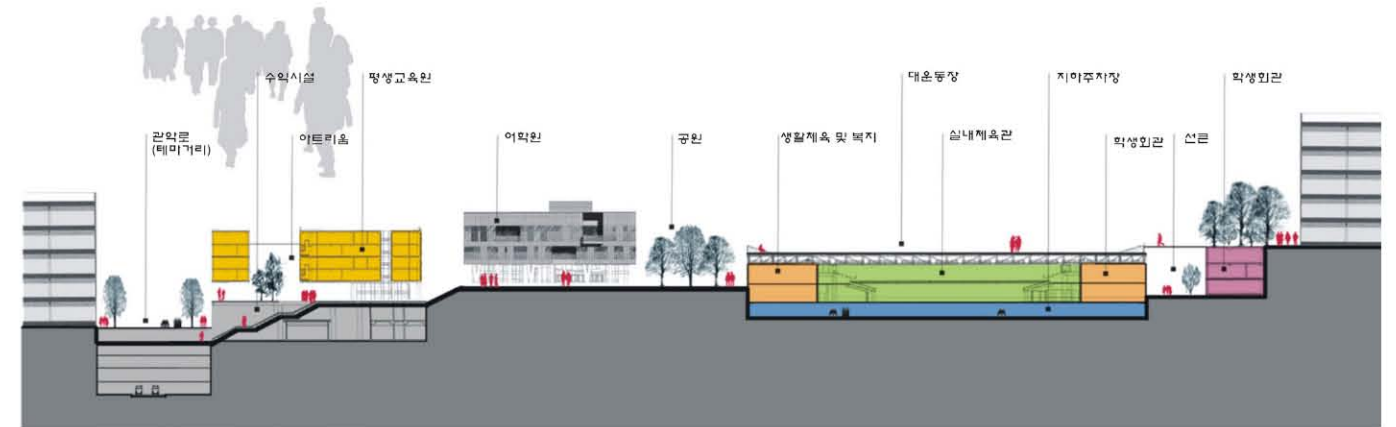
건축주 | 학교법인 송실대학교
감리자 | (주)건축사사무소 한울건축
시공사 | (주)쌍용건설
대지위치 | 서울시 동작구 상도동
주요용도 | 교육연구시설
건축면적 | 30,429.53㎡
연면적 | 162,538.37㎡

Client | Soongsil University
Supervisor | Hanul Architects & Engineers Inc.
Construction | Ssangyong Construction Co.
Location | Sangdo-dong, Dongjak-gu, Seoul
Program | Institutional Architecture / University
Building area | 30,429.53㎡
Gross floor area | 162,538.37㎡



캠퍼스 시설 마스터플랜은 대학의 발전 계획을 수용하는 질서체계의 구축이라는 의미에서 매우 중요한 목표를 지닌다. 2010 대학발전계획의 하나로 2004년 캠퍼스시설 마스터플랜이 수립되었으나 교육 및 사회 환경이 변화함에 따라 변경 및 조정의 필요성이 대두되었다.

시설상세계획의 기본구상으로 캠퍼스 이미지 구현을 위한 외부공간 및 시설 계획을 제안한다. 오픈스페이스(광장 및 녹지공간)의 성격을 정립하고 이에 따른 동선의 연계성을 고려한다. 또한 연관성이 강한 교육 시설들을 구역화하여 효율적인 교육동선체계를 구축하고 이에 따른 신축 및 리모델링 시설들을 제안한다.



The Campus Master Plan uses a very important goal in the sense of establishing a system that accommodates the university's development plans.

As one of the 2010 university development plans, there was a campus master plan established in 2004, but as the educational and social environment changes, the adjustment has been needed and discussed.

As the basic concept of the detailed facility plan, we proposed an external space and facility plan for materialising the campus image; establishing the nature and identity of open spaces (squares and green spaces) and considering the connection of circulation lines. In addition, an efficient educational movement system with strong connection by zoning educational facilities and new construction and remodeling facilities are proposed.

