

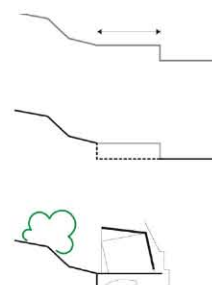
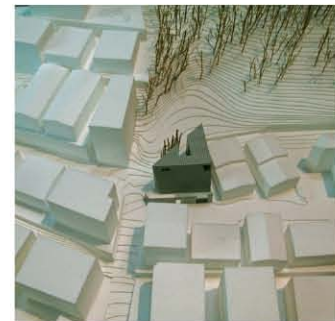
반포 577

Banpo 577

설계자 _ 이성관
(주)건축사사무소 한울건축
Architect _ Lee, Sung Kwan
Hanul Architects & Engineers Inc.

건축주 | 이성난
감리자 | (주)한울건축 이병호
시공사 | 선이건설
대지위치 | 서울특별시 서초구 반포동 577
주요용도 | 단독주택
대지면적 | 157.00㎡ / 건축면적 | 84.29㎡
연면적 | 350.94㎡ / 건폐율 | 53.64%
용적률 | 148.64% / 규모 | 지하 1층, 지상 4층
구조 | 철근콘크리트구조 / 준공년도 | 2008

Client | Lee, Sungnan
Supervisor | Hanul Architects & Engineers Inc, Lee, Byung-Ho
Construction | Sunyi Construction Co.
Location | 577, Banpo-dong, Seocho-gu, Seoul
Program | Residential Architecture / Houses
Site area | 157.00㎡ / Building area | 84.29㎡
Gross floor area | 350.94㎡ / Building to land ratio | 53.64%
Floor area ratio | 148.64% / Building scope | B1 - 4F
Structure | RC / Year of completion | 2008



공원의 북면 자락에 위치한 대지는 언덕 끝자락의 모서리 대지로 약 3미터 높이의 축대 위에 조성된 삼각형 형상의 대지이다. 공원과 맞닿아 있는 남측을 제외한 나머지 면으로는 주택 및 빌라들에 의해 에워싸여 있다. 158제곱미터라는 대지면적과 83제곱미터라는 협소한 건축면적을 극복하기 위해 프로그램의 수직적 적층을 시도하였다. 전체적인 형태는 대지 형상에 따른 삼각형의 매스로 최대한 외곽을 채우고, 안을 부분적으로 비워내는 방식을 취했다. 이를 통해 형성된 공간은 주변의 자연을 대지 내로 끌어들이게 된다.

대지의 특성상 주변 상황에 방어적이고 맥락적으로 반응하는 방식이 요구되었다. 남측 면으로는 중정과 이를 중심으로 주요 실들을 배치하고, 전면 창을 통해 중정 너머로의 주변 자연을 향해 열어주었다. 서측과 북측 도로 면에는 완충공간으로 계단과 복도와 같은 공용공간을 배치하여 주변으로부터의 소음과 시선 차단을 하게 된다.

1층은 중정에 면해 거실과 주방 및 식당을, 2층에는 자녀 2명을 위한 독립된 실과 공간을, 3층에는 드레스룸이 딸린 부부 침실과 높은 천정고를 활용한 서재로 구성된다. 그리고 기존의 축대 하부는 지하 차장 및 기계실로 만들었다.



대문을 지나 폭 1.5미터의 계단을 오르면 현관에 이른다. 내부로 들어서면 정면에 있는 머리 높이의 가구 너머로 쪽 뾰은 식당과 주방 천장이 보이고, 그 옆으로 얇은 스크린을 통과해 들어오는 부드러운 햇살과 스크린 너머의 하늘을 배경으로 가진 아늑한 중정이 보인다. 그 옆에 독립된 거실이 있다.

경사진 벽을 따라 설치된, 바닥으로부터 부유한 듯한 긴 계단을 오르면 2층 공간이다. 계단 좌측으로는 중정이 내려다보이고 눈높이에는 녹음 가득한 공원이 마주하고 있다. 양옆에는 두 자녀를 위한 방이 있다. 다시 계단을 오르면 고창을 통해 스며드는 빛이 벽을 타고 흐르는 3층 공간에 이른다. 북측으로는 고창을 통해 멀리 도시 풍경과 푸른 하늘이 보이고, 남측으로는 공원이 펼쳐진다. 그 왼편에는 드레스 룸과 욕실이, 오른편으로 부부 침실이 자리한다. 건물에서 가장 높이 솟아오른 경사 지붕 아래 위치한 부부 침실은 높은 천장을 활용해서 북측으로 계획하고 위쪽은 서재로 꾸몄다. 오른편 벽을 따라 설치된 독특한 모양의 계단을 따라 서재에 오르면 확 트인 전면 창이 나오고, 발코니에 너머 코너 양쪽으로 난 커다란 개구부를 통해 정면에는 공원이, 오른편에는 언덕 아래로 펼쳐진 도시 풍경이 한눈에 들어온다.



Located on the northern side of the park and on the corner of the foot the hill, the triangular site is a on the 3m high embankment. Except for the south, which borders the park, it is enclosed by houses and villas.

The programmes are piled up vertically to overcome the small site(158.7sqm) and building area(82.6sqm). We fill the exterior space with a triangular mass that echoes the form of the site and empty the interior partially. The spaces generated by such a process will bring nature into the site.

Considering the geographical features of the site, it was necessary to respond to the surrounding environments in a defensive way and contextual manner. In the south, main rooms are located centering a courtyard, and the front window opens up the place toward nature. The buffer zones such as staircases and corridors are near the roadsides in the west and the north to block off the noise and views from the surroundings.

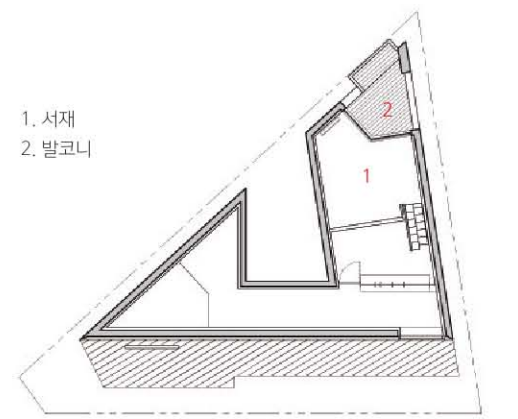
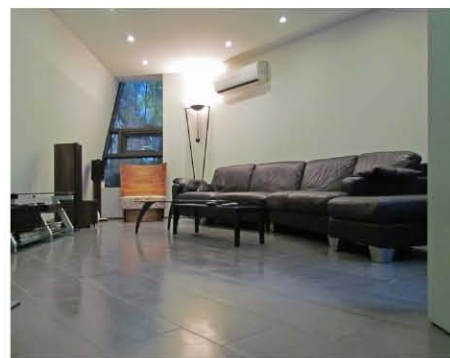
The 1st floor bordering the courtyard is occupied by a living room, kitchen and a dining room, the 2nd floor by individual rooms and spaces for two children and the 3rd floor by a master room with a dressing room and a study with a high ceiling. The lower part of the existing embankment is made into a garage and a machine room.





One reaches the front entrance by passing the main gate and climbing up the 1.5 metre wide stairs. As one enters inside, the straight-lined dining room and the ceiling of kitchen can be seen over the furniture high above one's head. Through a front window right next to the kitchen, the central garden can be seen with the soft sunlight passing through a thin cream coloured screen and the sky in the background. An independent living room is next to it.

Walking up the long stairs that are seemingly floating along the beveled wall, the second floor appears. One can see the central garden down below on the left side of the stairs and face the park full of green at one's eye level. Rooms for two children are on either side. Continuing up the stairs, one can reach the third floor where the light comes from the high window and flows over the wall. On the north, the blue sky and the city far beyond are seen through the window and the park is spread on the north. There are a bathroom and a dressroom on the left and a master bedroom on the right. Situated under the highest slope side of the roof, the master bedroom, is built in duplex type, making the full use of the high ceiling. Upper level is designed as a study room. Climbing up the unique stairs toward the study room, one can see an open front window. Also, through the openings on both sides over the balcony, one can see the views of the park in front and the city spreading out under the hill.



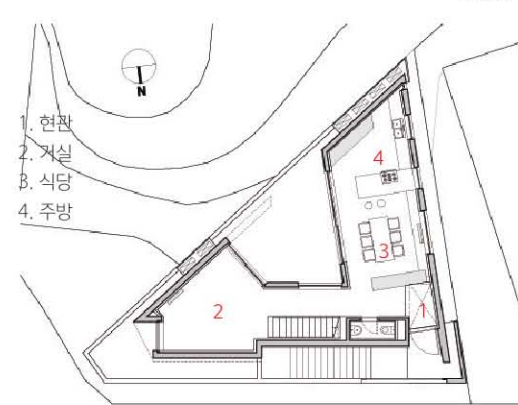
지상4층



지상3층



지상2층



지상1층



