

2019년 2분기 종오리 소식

출처 : 한국오리협회

- ▶ 2019년도 2분기 종오리 입식마리수는 161,799수로 전년동기대비 235.4% 증가
 - 2019년 1월 ~ 6월까지 종오리 입식마리수는 262,702수로 전년동기대비 191.1% 증가
- ▶ '19. 6월말 종오리 사육마리수(암컷기준)는 592천수로 전년동월대비 18.0% 증가
 - 육성 : 241천수(40.8%), 산란 : 352천수(59.2%)
- ▶ 축산법 개정(2018.12.31.)으로 종축업의 허가를 받은 자는 종축이 아닌 오리로부터 번식용 알을 생산할 경우 1년 이하 징역 또는 1천만원 이하의 벌금(2020.1.1.시행)
 - 법 시행 이전에 농식품부와 합동으로 전국 종오리농장 대상 불시 특별점검 실시 예정

전국 종오리농장 및 부화장 현황

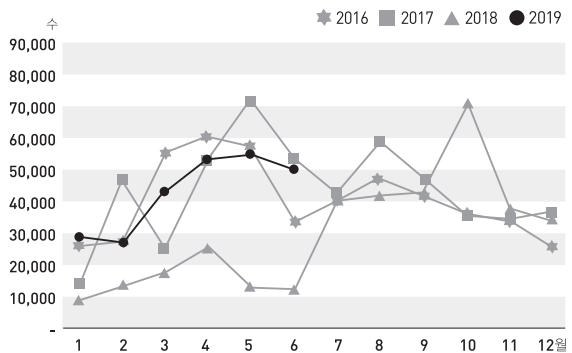
구분	경기	충남	충북	광주	전남	전북	경남	경북	제주	계
부화장	3	3	4	1	15	7	1	-	-	34
종오리농장	2	5	15	-	32	12	6	3	-	75

주) 현재 부화 및 입식 중인 농장, 부화장수(폐킨중)

종오리 입식현황

- ▶ 6월 입식마리수는 51,737수로 전월(55,430수)대비 6.7% 감소
 - 전년 동기(12,640수)대비 309.3% 증가
- ▶ '19년 2분기 입식마리수는 161,799수로 전년 1분기 입식마리수(48,240수) 대비 235.4% 증가

◆ 종오리 입식현황(폐킨중)



(단위 : 수, 암컷기준)

구분	1월	2월	3월	4월	5월	6월	7월	8월	9월	10월	11월	12월	계
16년	27,615	28,140	55,726	60,845	58,514	34,755	40,400	48,450	41,250	36,400	33,680	27,300	493,075
17년	13,650	47,985	26,775	53,550	71,085	52,973	41,790	59,745	49,463	35,438	34,440	36,325	523,219
18년	10,500	14,700	16,800	23,000	12,600	12,640	42,485	43,360	44,705	70,119	39,125	37,814	367,848
19년	29,905	27,825	43,173	54,632	55,430	51,737							262,702

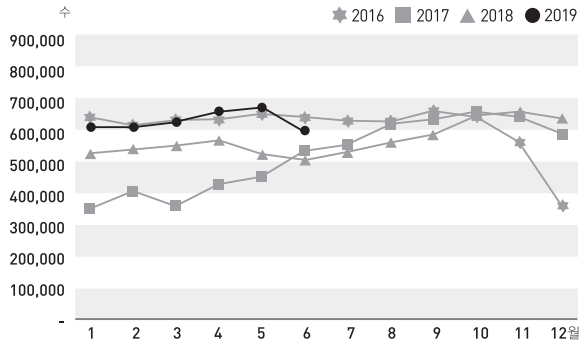
주) 폐킨(Pekin) 종오리 입식 실적

종오리 사육현황

(1) 월별 종오리 사육현황(전체)

- ▶ 사육중인 종오리는 592,049수로 전월(668,926수)대비 11.5% 감소
- 전년동월(501,558수)대비 18.0% 증가

◆ 종오리 사육수수현황(폐킨종)



(단위 : 수, 암컷기준)

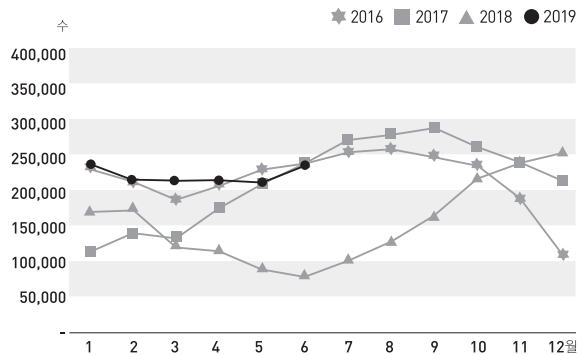
구분	1월	2월	3월	4월	5월	6월	7월	8월	9월	10월	11월	12월
16년	667,605	612,402	632,721	630,996	657,129	644,809	634,630	625,469	657,673	647,013	589,290	682,990
17년	372,992	405,455	381,032	432,627	481,209	534,440	561,896	610,099	641,031	649,785	642,070	374,517
18년	537,730	549,007	552,167	561,090	515,215	501,558	536,798	568,041	595,158	660,611	666,604	590,388
19년	620,368	629,325	636,814	662,532	668,926	592,049						

주) 국내 사육중인 전체 폐킨종

(2) 육성 종오리 사육현황

- ▶ 육성중인 종오리는 241,428수로 전월(215,300수)대비 12.1% 증가
- 전년동월(88,100수)대비 174.0% 증가

◆ 육성 종오리(폐킨종)



(단위 : 수, 암컷기준)

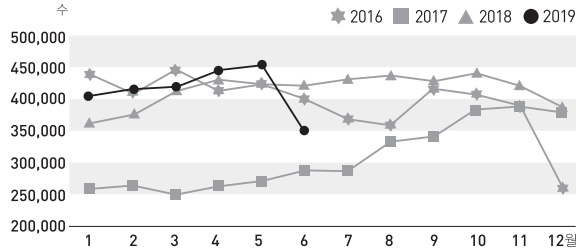
구분	1월	2월	3월	4월	5월	6월	7월	8월	9월	10월	11월	12월
16년	236,722	210,164	184,214	216,859	231,053	244,336	259,806	265,492	246,028	240,536	197,289	275,733
17년	114,358	141,508	130,519	172,266	210,309	245,631	272,375	280,657	298,815	268,885	247,846	115,804
18년	170,535	170,943	138,659	129,176	92,788	88,100	109,732	136,978	169,733	215,883	244,513	216,806
19년	233,020	219,072	218,223	216,911	215,300	241,428						

주) 국내 사육중인 전체 폐킨종

(3) 산란종오리 사육현황

- ▶ 산란중인 종오리는 350,621수로
전월(453,626수)대비 22.7% 감소
- 전년동월(413,458수)대비 15.2% 감소

◆ 산란종오리(페킨종)



(단위 : 수, 암컷기준)

구분	1월	2월	3월	4월	5월	6월	7월	8월	9월	10월	11월	12월
16년	430,883	402,238	448,507	414,137	426,076	400,473	374,824	359,977	411,645	406,477	392,001	407,257
17년	258,634	263,947	250,513	260,361	270,900	288,809	289,521	329,442	342,216	380,900	394,224	258,713
18년	367,195	378,064	413,508	431,914	422,427	413,458	427,066	431,063	425,425	444,728	421,551	373,582
19년	387,348	410,253	418,591	445,621	453,621	350,621						

주) 국내 사육중인 전체 페킨종

(4) 주령별 종오리 사육현황(6월말 현재 종오리 사육마리수)

○ 육성/산란 마리수

주령별	암컷수	비율
육성(1-24주령)	241,428	40.8%
산란(25-78주령)	348,617	58.9%
경제주령 초과(79주령이상)	2,0041	0.3%
합계	592,049	100.0%

○ 주령별 마리수

주령별	암컷수	비율
1-10주령	132,913	22.4%
11-24주령	108,515	18.3%
25-30주령	48,215	8.1%
31-40주령	118,128	20.0%
41-50주령	86,264	14.6%
51-60주령	39,670	6.7%
61-70주령	36,290	6.1%
71-78주령	20,050	3.4%
79주령이상	2,004	0.3%
합계	592,049	100.0%

○ 계통별 마리수

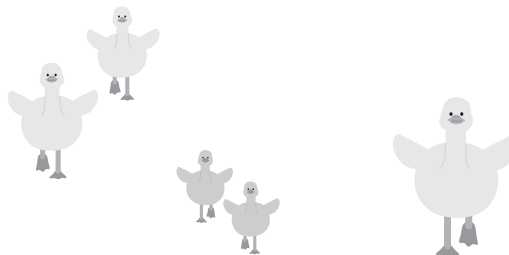
계통별 구분	암컷수수	비율
체리배리 PS (SM3)	508,992	86.0%
그리드 PS (Star53)	3,413	0.6%
오비아 PS (ST5)	79,644	13.5%
합계	592,049	100.0%

예상 산란종오리수(6월말 기준)

(단위 : 수, 암컷기준)

구분	산란가담수수	도태예정수수	예상 산란종오리수
'19. 7월 1주		6,944	348,617
'19. 7월 2주	6,000		354,617
'19. 7월 3주	5,126		359,743
'19. 7월 4주	5,194		364,937
'19. 7월 5주		4,900	360,037
'19. 8월 1주	8,456	1,538	366,955
'19. 8월 2주	12,843		379,798
'19. 8월 3주	6,000	9,800	375,998
'19. 8월 4주	6,500	3,812	378,686
'19. 8월 5주	14,660	3,688	389,658
'19. 9월 1주	9,709		399,367
'19. 9월 2주	9,090	6,761	401,696

주) 상기 예상 산란 종오리수는 산란가담(6개월) 및 도태(18개월) 일령을 토대로 예측한 것으로서 종오리 조기도태 등에 따라 실제와 차이가 있을 수 있음.



※협회의 Data-Base자료는 안정적인 오리산업을 위한 수급예측, 정책입안이나 질병 등 보상관련 기준자료로도 활용되는 매우 중요한 자료이니 각 업체의 정확한 자료협조를 당부드립니다.