

지붕으로 쏘아올린 작은 공

A small ball
shot to the roof

글. 강재원
Kang, Jaewon
곧 건축사사무소(주) · 건축사

Roofing Community

화마가 덮친 후 살 곳을 잃어버린 이재민들에게는 안락한 보금자리 뿐만 아니라 허무함을 위로할 수 있는 '생기'가 필요하다. 마을에 있어 '생기'란 거주자들 혹은 방문객들이 끊임없이 흘러들어오고 고이기를 반복하는 공간에서 생겨난다. 아침의 약수터, 대낮에 아이들이 뛰노는 놀이터, 아주머니들의 사랑방인 미용실, 사람들이 귀가하며 들르는 동네 어귀의 슈퍼마켓 앞 등의 공간이 마을을 힘있고 생기 있게 만든다. 생기있는 공간의 커뮤니티가 잘 작동할수록 거주자는 심리적, 경제적으로 긍정적인 영향을 받을 수 있다. 하지만 커뮤니티 공간은 거주자들의 자율적인 관리가 이루어지지 않으면 지속되기 어렵다. 자율적 관리를 유도하려면 그들의 생활패턴과 커뮤니티가 아주 밀접하게 엮여 있어야 한다. 커뮤니티 공간을 점(點)처럼 배치하지 않고 거주공간과 중첩시켜 거주자의 생활 패턴에 스며들게 해야 한다. 생기있는 커뮤니티 공간이 곧 이재민들에게 안락한 지붕이 되어 주고, 한 채, 두 채 모이면 모일수록 더욱 풍성한 마을이 되어 이재민들에게 힘이 되기를 기대한다.

계획범위

소실된 주택은 고성 335채, 강릉 71채, 속초 60채, 동해 12채로 총 478채이다. 이재민은 현재 총 829명이나 계획에서는 가장 피해가 큰 고성 651명을 기준으로 계산하여 계획에 참고했다.(피해범위는 4월8일 행정안전부 보도자료에서 참고함) 지자체에서 주관하는 재개발 사업으로 가정하고, 마을단위로 고려하여 계획하기로 한다.(지자체가 피해주민으로부터 토지매입→피해지역 개발(은행/시공사협약검행)→피해주민 선분양→일반분양)

계획단위

고성기준 피해주택 335채, 이재민 651명임을 고려하였을 때 피해세대 대부분이 3인 이하의 세대일 것으로 추정, 방 2~3개의 30평 미만 주택으로 한정하고, 1세대 주택과 2세대주택 2가지 타입으로 기준 평면도를 만들어 다양한 조합으로 활용할 수 있도록 한다. 2주택 이상의 주택은 근린생활시설을 2층에 배치하여 분양

받은 주민이 근린생활시설에서 자체적인 경제활동으로 인한 소득 또는 임대소득을 얻거나 지역 지자체에서 운영하는 주민 생활지원 시설로 사용할 수 있다.

주택공간계획

주 피해 지역인 고성군의 65세 이상 인구가 전체인구의 24.1%임을 고려하여 거주공간은 단층으로 계획한다.(UN에서 정한 기준으로 65세 이상 인구가 7%이면 고령화사회, 14%는 고령사회, 20%는 초고령사회. 전국기준 13.9%, 서울기준 13.4%. 통계청 국가통계포털 2017년 자료) 3인 이하의 세대로 추정하였으므로, 1인가구, 노부부, 부부와 자녀 1명 등을 타겟으로 할 때 방 2개가 적절할 것으로 판단하고, 방 2개와 10자 이상의 수납이 가능한 드레스룸을 배치했다. 각각의 주택은 개인 마당과 1대의 주차공간을 가진다.

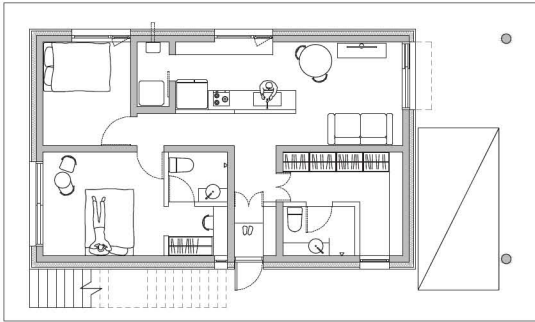
외부공간계획

커뮤니티레벨(2층)은 각 동마다 근린생활시설과 외부데크가 있으며 외부데크는 놀이터, 주민운동시설, 야외쉼터, 노천카페, 지역적특성을 고려하여 공동 농업작업장 등 외부활동공간으로 활용할 수 있다. 3층 이상의 건물을 커뮤니티 레벨에서 연결하고 어디에서든 접근할 수 있도록 하여 다양한 활동이 연계되어 일어날 수 있게 유도하고 소수의 엘리베이터로도 다수의 커뮤니티 접근에 문제가 없도록 한다. 피해지역은 대지의 고저차가 많은 지역이므로, 대지를 잘 활용한다면 커뮤니티 레벨에서 자연환경으로의 동선을 배치할 수 있다. 2층 커뮤니티 지붕층은 자연과 함께 풍경으로 읽히도록 한다.

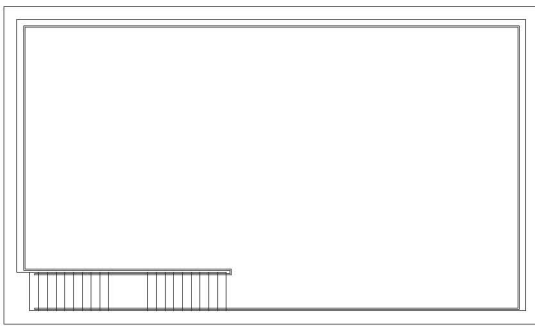
설계개요

용도 단독주택 또는 공동주택 및 근린생활시설 세대당면적 76.84㎡(전세대동일)
건축면적 1세대주택 : 113.10㎡ (Type A, B 동일), 2세대주택 : 235.80㎡ (Type C)
연면적 1세대주택 : 113.10㎡ (Type A, B 동일), 2세대주택 : 294.11㎡ (Type C)
규모 1세대주택 : 지상1층 (Type A, B 동일), 2세대주택 : 지상2층 (Type C)
구조 철근콘크리트구조

Type A 1세대

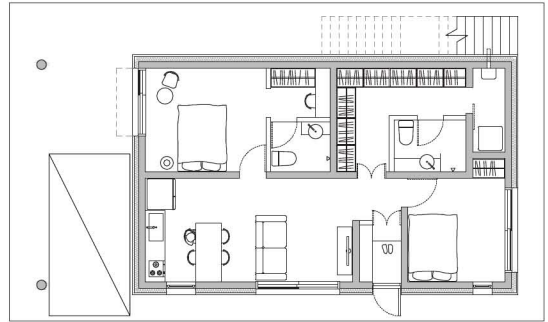


1층 평면도

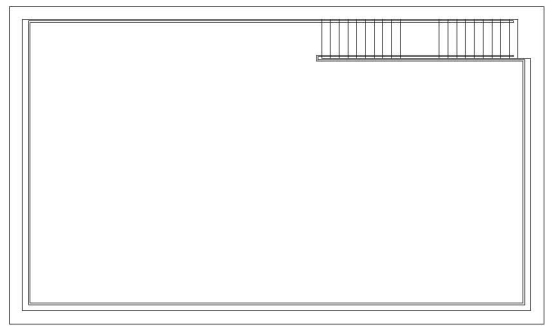


지붕층 평면도

Type B 1세대

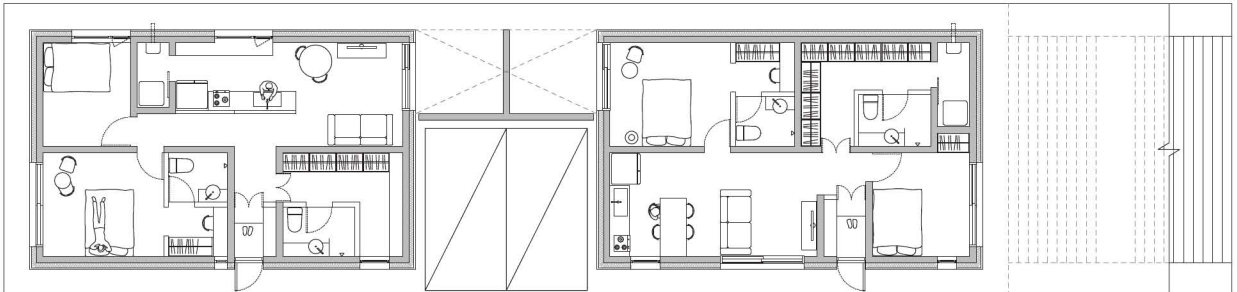


1층 평면도

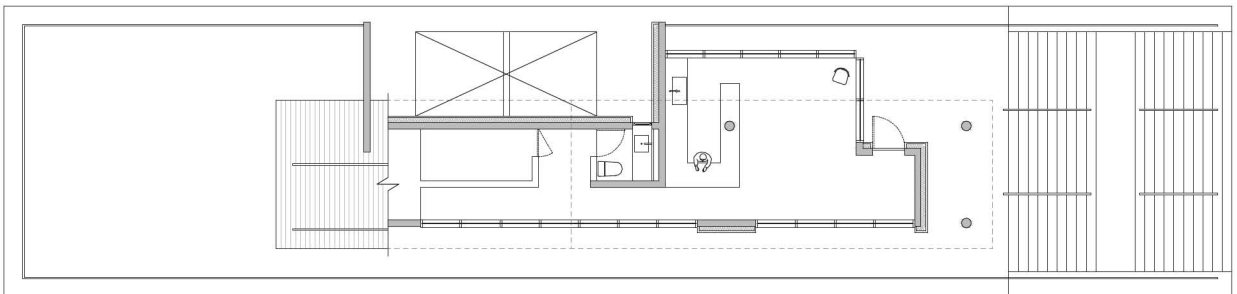


지붕층 평면도

Type C 1세대

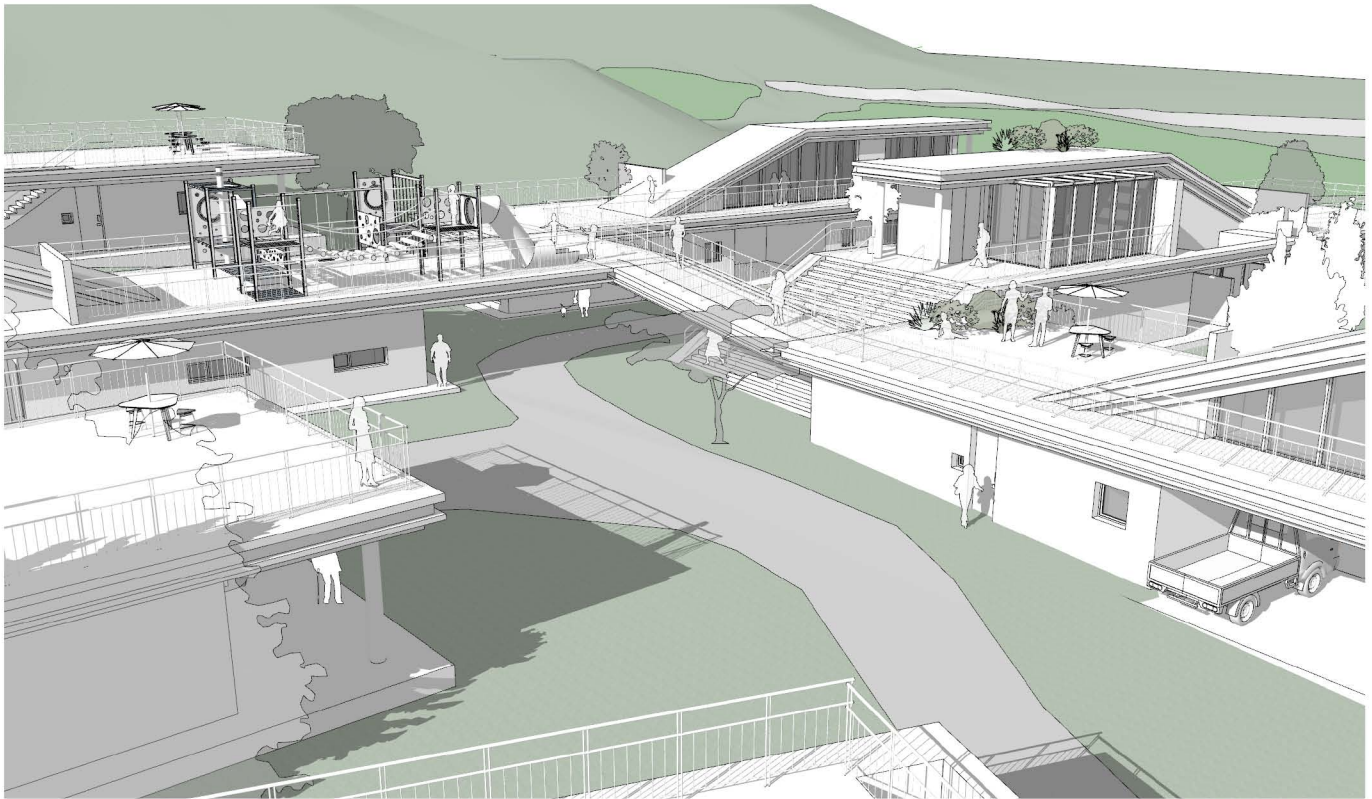
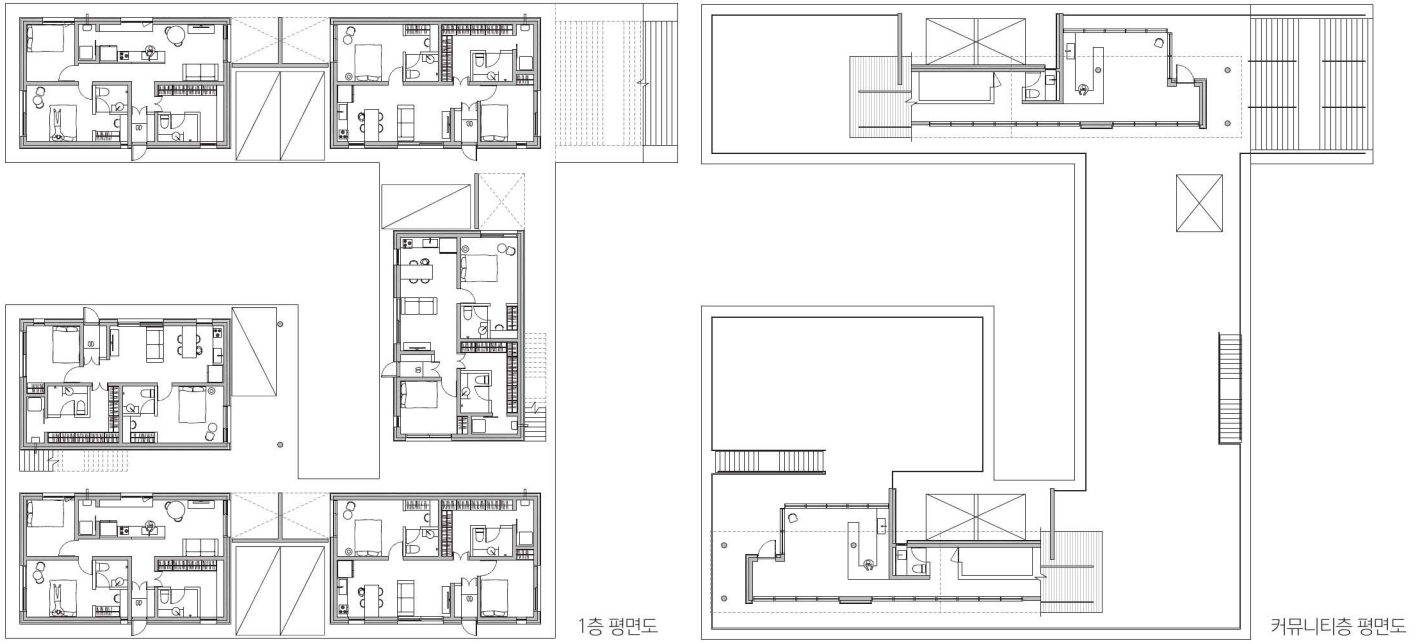


1층 평면도



커뮤니티층 평면도

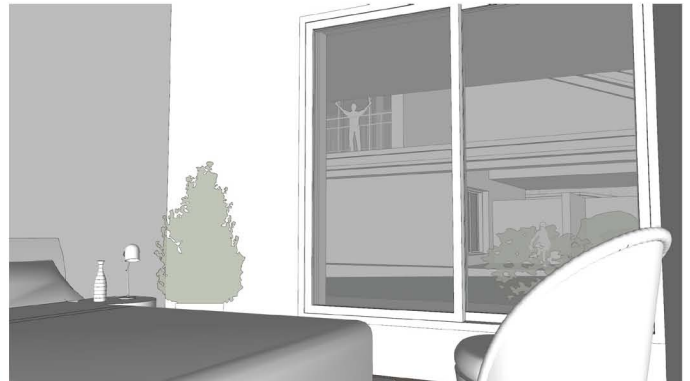
6세대 조합(예시)



전체 투시도 1



전체 투시도 2



실내 투시도



강재원 곧 건축사사무소(주) · 건축사

홍익대학교에서 건축을 공부하고 7년 실무경험 뒤 '곧 건축사사무소(주)'를 개소했다. 기획과 설계, 시공뿐만 아니라 건축물이 실제 어떻게 사용되고 있는지까지가 건축의 전 과정이라고 생각하며 "모든 과정이 즐겁게"를 표어로 삼고있다.

01@beforelong.co.kr