

# KSLA 소개

## 1. 목적

한국전문도서관협회는 회원기관 간 정보자료 및 기록물의 공동 활용, 지식정보 공유, 정보교환, 교육 및 연구 활동, 업무협조, 권익보호 및 국제단체와의 상호협력을 통하여 회원기관과 그 소속직원은 물론 국가의 발전에 기여함을 목적으로 한다.

## 2. 개요

명칭	한국전문도서관협회
회장	오무석(msoh@kisdi.re.kr)
홈페이지	<a href="http://www.ksla.info">http://www.ksla.info</a>
주소	국립세종도서관 3층 30120 세종특별자치시 다솜3로 48 Phone : 044)866-4496 / Fax : 044)868-1769 E-mail : ksla@ksla.info

## 3. 연혁

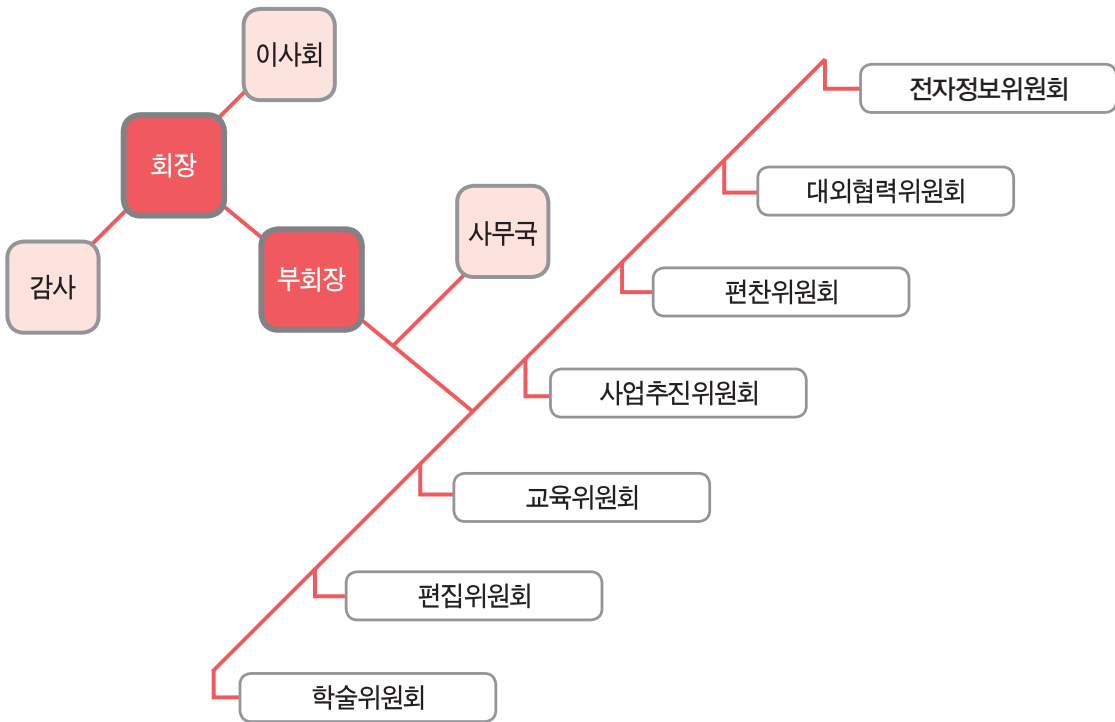
1972	STIMA 설립 ※ 과학기술정보관리협의회
1989	KIRSA 설립 ※ 한국사회과학정보자료기관협의회
1998	종합목록과 상호대차 서비스 개시
2009	STIMA와 KIRSA가 KSLA로 통합
	"KSLA Bulletin" 창간호 발간
2011	ICoASL2011에 대표 파견
	"전문도서관편람" 출판
2012	"톡톡튀는 도서관 정보서비스" 출판
2013	JSLA 학술세미나에 대표 파견
2014	JSLA 대표단 KSLA 학술세미나에 초대
2015	ICoASL 2015 한국 개최
2016	KSLA 사무국 국립세종도서관으로 이전
	제18회 일본 도서관종합전에 대표 파견
2017	ICoASL 2017에 대표 파견
	KSLA 오무석 회장, 세계전문도서관협회 아시아지부 회장 당선
2018	SLA Annual Conference 2018에 한국대표 파견
	제55회 전국도서관대회 KSLA 세미나에 몽골 대표단 초대

#### 4. 회원

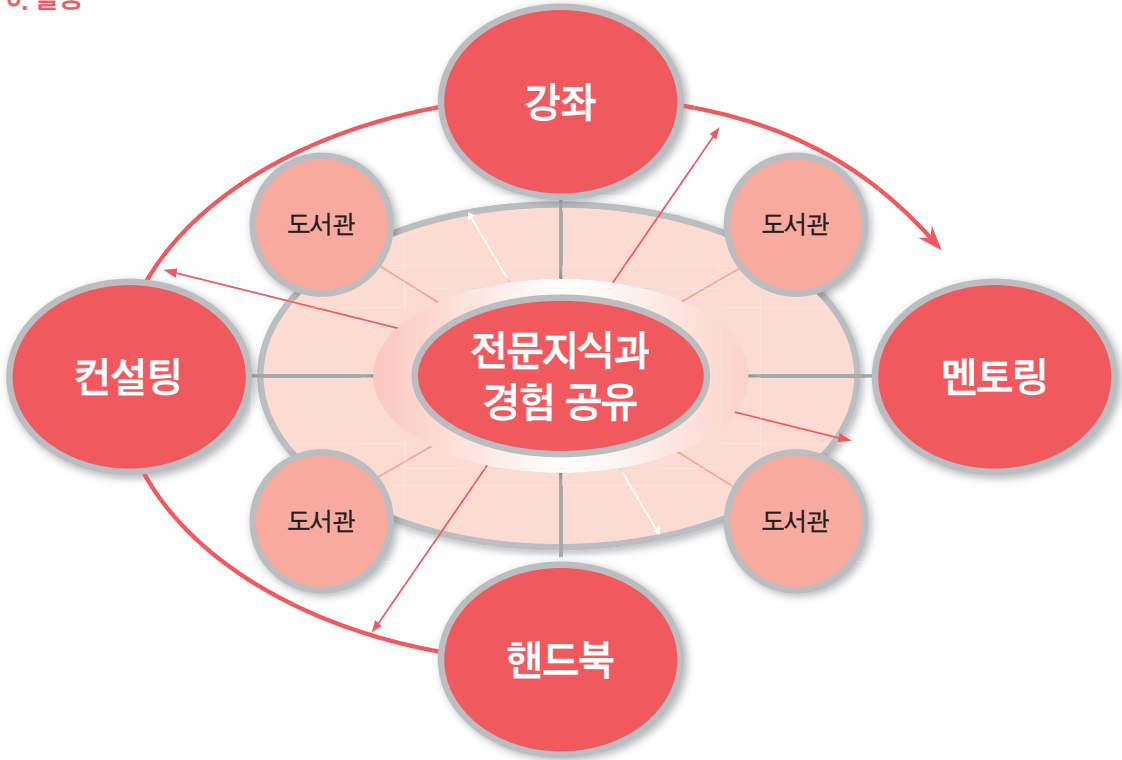
종 류	정회원	특별회원	평생회원
수	138	49	4

- 1) 정 회 원 : 정부 기관, 기업, 대학 등
- 2) 특별 회원 : 출판사, 대리점 등
- 3) 평생 회원 : 정년 퇴직자

#### 5. 조직



6. 활동



<p><b>자원 공유</b></p>	<p>한국전문도서관협회는 공동목록 데이터베이스 구축을 위하여 회원도서관의 MARC 데이터를 수집하고 상호대차를 통하여 자원을 공유하고 있습니다.</p>
<p><b>국내협력사업</b></p>	<p>국내 도서관에서 전문도서관의 입지를 공고히 하고 상호협력을 통해 회원기관은 물론 도서관 발전에 기여하기 위해 매년 전국도서관대회, 국회도서관 한국학술정보협의회, 국립중앙도서관 국가정책정보협의회에 참여하고 있습니다. 그 시기의 전문도서관이 당면한 시의적절한 주제로 KSLA 세미나 또는 포스터세션을 진행합니다.</p>
<p><b>국제협력사업</b></p>	<p>회원의 자질을 향상시키고 견문을 넓힐 수 있도록 매년 정회원을 대상으로 해외교육훈련을 지원하고 있습니다. 특히 아시아 지역 전문도서관 단체와의 지속적인 교류 및 협력사업 등을 하고 있습니다. 그 일환으로 최근에는 KSLA 오무석 회장이 SLA(세계전문도서관협회) 아시아지부 회장으로 활동하고 있으며, 2015년 SLA 아시아지부 국제컨퍼런스를 한국에서 개최한바 있습니다. 일본전문도서관협회 및 몽골 도서관컨소시엄(협회)과 발표 및 발간물 교환을 지속적으로 하고 있습니다. 이외에도 세계도서관정보대회 참가 등의 활동을 수행합니다.</p>

<p><b>교육 프로그램</b></p>	<p>「전문도서관운영핵심」 과정은 국립중앙도서관과 협력하여 신입사서를 위한 전문도서관의 특징, 사서의 역량, 주요 이슈, 관련 신기술, 새로운 도서관 설립과정 등을 포함하는 전문도서관에 대한 기본 지식의 습득을 목적으로 합니다.</p> <p>「전문도서관경영」 과정은 회원기관 간 벤치마킹 사례의 공유 확산을 통해 업무기반이 약한 소규모 도서관 지원 및 현장 사서의 직무능력 향상을 목적으로 합니다.</p>
<p><b>멘토링 서비스</b></p>	<p>멘토링 서비스는 한국전문도서관협회 회원 도서관내의 멘토와 멘티간에 숙련된 경험을 공유하고 지식을 확장함으로써 사서 개인의 능력을 증대시키기 위해 제공됩니다.</p>
<p><b>연구과제</b></p>	<p>정보환경의 급격한 변화 속에서 도서관의 당면과제와 현안에 대한 시의적절한 업무 대응 방안을 강구할 수 있도록 정회원을 대상으로 연구·조사 과제를 공모하고 있으며 그 결과를 보고서, 발표 등을 통해 회원기관과 공유하고 있습니다.</p>

## 7. 연례행사

<p>2월</p>	<p>워크숍 및 정기총회</p>
<p>3월</p>	<p>교육프로그램: 「전문도서관운영핵심」 과정</p>
<p>4월</p>	<p>관리자 세미나(상반기)</p>
<p>5월</p>	<p>한국학술정보협의회 : KSLA 세션</p>
<p>6월</p>	<p>학술세미나</p>
<p>8월</p>	<p>교육프로그램: 「전문도서관경영」 과정</p>
<p>9월</p>	<p>국가정책정보협의회 정기총회 참석</p>
<p>10월</p>	<p>전국도서관 대회 : KSLA 세션</p>
<p>11월</p>	<p>관리자 세미나(하반기)</p>

8. 출판물



전문도서관 편람 (2011)



톡톡튀는 도서관 정보서비스 (2012)



KSLA Newsletter(월간)



KSLA 회원기관 주소록(전자문서)(2017)



한국전문도서관협의회지(연간)

10. Photos



워크숍 및 정기총회 (2018)



학술세미나 (2018)



상반기 관리자세미나 (2018)



하반기 관리자세미나 (2018)



몽골도서관컨소시엄(협회) 대표단 KSLA 방문 (2018)



전문도서관운영핵심 교육 (2018)

## 한국전문도서관협의회 제5대 임원진 구성현황

임 기 | 2017. 2. 16. ~ 2019. 3. 31.

### 이사진

회 장	오무석(정보통신정책연구원)
부회장	신용주(한국과학기술정보연구원)
감사	안태경(대외경제정책연구원) 오한호(한국전기연구원)
이 사	김기흥(경희의료원) 김상규(국토연구원) 김상준(한국생명공학연구원) 김종환(국방과학연구소) 박미향(국회도서관) 성진석(한국농촌경제연구원) 손청기(한국과학기술원) 심장섭(정보통신기술진흥센터) 오정훈(한국원자력연구원) 이갑훈(한국개발연구원) 이인애(경기연구원) 이현주(국립중앙도서관) 정진규(한국콘텐츠진흥원)

### 사무국

사무국장	이순란(한국전문도서관협의회)
총 무	이유진(한국전문도서관협의회)

### 편집위원회

위원장	최선희(한국과학기술정보연구원)
위 원	권선희(한국직업능력개발원) 김수진(한국교통연구원) 이서혜(한국보건사회연구원) 장영숙(한국수자원공사)

### 전자정보위원회

위원장	심유정(농림축산검역본부)
위 원	송대영(대외경제정책연구원) 정하교(국방과학연구소) 안현정(자동차부품연구원) 이충주(국회도서관)

### 학술위원회

위원장	황재영(국방과학연구소)
위 원	조경은(국방과학연구소) 박상욱(국민건강보험공단) 박현이(극지연구소) 이보람(한국전자통신연구원) 인 정(한국전력기술주)

### 교육위원회

위원장	김윤희(한국환경정책·평가연구원)
위 원	김 서(한국과학기술원) 박현모(대외경제정책연구원) 이수연(한국보건사회연구원) 이정호(서울연구원) 황혜경(한국과학기술정보연구원)

### 사업추진위원회

위원장	윤지현(농심)
위 원	김지현(에너지경제연구원) 김혜영(한국문화번역원) 주송희(육아정책연구소) 나은영(한국지식재산연구원)

### 편찬위원회

위원장	우병조(산업연구원)
위 원	김미혜(한국법제연구원) 박지애(대외경제정책연구원) 조윤희(국립의과학지식센터) 김은형(충북연구원)

### 대외협력위원회

위원장	남은경(한국철도기술연구원)
위 원	안 순(한국건설기술연구원) 이희원(한국원자력연구원) 한혜연(LG상남도서관)

※ 각 분과위원회 위원은 상시 모집 중이며 지원 자격은 KSLA 회원이면 누구나 가능합니다.



# 2018년 사업실적

## 1. 행사개최

- 워크숍 및 정기총회(2.22~23) : 대전 호텔인터시티, 103기관 194명 참석
  - 우수사례 발표, 해외파견 발표, 연구과제 발표
- 제16차 한국학술정보협의회 정기총회 및 컨퍼런스 전문도서관 세션 운영(5.24~25) : 목포 현대호텔, 100여명 참석
  - 주제 : [인공지능 · 빅데이터] 빅데이터(Big Data) 기반 지능형 학술정보서비스
- 학술세미나(6.28~29) : KAIST 학술문화관, 87기관 178명 참석
  - 주제 : Beyond Library
- 전국도서관대회 KSLA 세미나(10.25) : 하이원리조트(강원도 정선군), 30여명 참석
  - 주제 : Beyond Library

## 2. 발간사업

- 한국전문도서관협의회지 통권10호
  - 400부 발행(2019.2 발행 예정)
  - 2019년도 KSLA 워크숍 및 정기총회 참석자에게 현장 배포 및 미참석 회원기관에 우편 배포(예정)
- KSLA Newsletter
  - 매달 온라인 발행
  - 회원 및 비회원(200기관 700명) 이메일 배포
- 세미나 자료집
  - 워크숍 및 정기총회(250부), 학술세미나(350부), 전국도서관대회 KSLA 세미나(100부)

## 3. 교육 프로그램 개발 및 운영

- 국립중앙도서관 협력교육 과정(3.29~30) : 국립중앙도서관, 「전문도서관운영핵심」, 46명 참석
  - 국립중앙도서관에서 교육행사비(강사료, 교재 등) 전액 지원
- 「전문도서관경영교육」 과정(8.30~8.31) : 국립중앙도서관, “연구성과 관리와 정보시스템 구축”, 65명 참석
  - KSLA에서 교육행사비(강사료, 교재 등) 전액 지원, 국립중앙도서관에서 장소 지원

## 4. 홈페이지 운영

### ■ 홈페이지 운영

- 공지사항, 행사보기, 회의록, 발표자료, 발간물, 교육연구자료 등 총 172여건 자료 등록

## 5. 국제협력

### ■ SLA 단체회원

- 연회비 : \$750 (855,326원, 연장)
- SLA Annual Conference 2018 참석
  - 오무석 회장 참가
  - 지부장 회장단 세미나, 전시부스 및 아시아 비즈니스 미팅 참석

### ■ 일본전문도서관협의회(JSLA) 교류

- 협의회 간행물 교환
- JSLA 협의회지 기사 KSLA 협의회지에 번역 게재

### ■ 몽골 도서관협회 교류

- 제55회 전국도서관대회(10.24-26) 몽골 도서관컨소시엄(협회) 대표단 참가
  - 바야라 밋데르단(몽골 교육문화과학스포츠포츠부 도서관정책지원관) KSLA 세미나에서 '몽골도서관의 현재와 미래' 발표
  - 정보통신정책연구원, 교육개발원, KAIST, 국립중앙도서관 보존연구센터 등 견학
- 협의회 간행물 교환

### ■ 해외 파견

- 조윤희(질병관리본부 국립의과학지식센터) 100만원
  - 2018 International Conference on Library and Information Science
  - '한국 OpenMed에 기반한 학술기사 및 저널 트렌드 분석(Trend Analysis of Scholarly Articles and Journals based on Korea OpenMed)' 발표

## 6. 국내협력

### ■ 문화체육관광부 도서관정보정책단 협력

- 도서관 운영평가 응모 독려
- 전문도서관 통계 분야 응모 독려
- 도서관정보정책위원회 포럼 참가

### ■ 국립중앙도서관 국가정책정보협의회

- 국가정책정보협의회 정기총회 참가

- 국회도서관 한국학술정보협의회
  - 한국학술정보협의회 정기총회 참가 및 전문도서관 세미나 개최
- 한국도서관협회
  - 전국도서관대회 KSLA 세미나 개최
  - 제51회 한국도서관상 수상후보자 추천(12.27)
    - 개인 : 유상진(포항공과대학교)
    - 단체 : 국방과학연구소
  - 한국도서관협회 한국도서관연감, 도서관문화 원고 제출(6회) 등
    - 개인 : 김자영(포스코경영연구원)
    - 단체 : 한국과학기술원
  - 2017년도 단체평의원 추천(7개 기관)
  - 한국도서관협회 한국도서관연감, 도서관문화 원고 제출(7회) 등

## 7. 연구 · 조사 과제 공모

- KSLA 내부 연구 · 조사 과제
  - 과제별 100만원 연구비 지원
  - 2018년도 3개 연구 · 조사 과제 수행

번호	과제명	연구책임자
1	KSLA 회원기관 전자자원 구독 현황 조사 및 분석	심유정 (농림축산검역본부)
2	전문도서관 통합전자도서관 시스템의 공통 기능 요소의 제시	윤지현 (농심 식문화전문도서관)
3	디지털 콘텐츠 큐레이션 서비스 사례조사 및 서비스 방안 연구	태자운 (농림축산검역본부)

## 8. 기타

- 회원기관 정비 및 확충
  - 정회원 : 누계 139기관 (신규가입 9기관, 제명 3기관)
  - 특별회원 : 누계 51기관 (신규가입 6기관, 제명 6기관)
  - 평생회원 : 누계 4인 (신규가입 없음)
- 2018년도 한국전문도서관협의회회장상 시상(2.22)
  - 정회원(기관) : 한국농촌경제연구원, 한국전자통신연구원

- 정회원(개인) : 김윤희(한국환경정책 · 평가연구원)
- 특별회원 : 지디아이

■ 관리자 세미나

- 2018-1차 관리자 세미나(4.27~28) : 한국저작권위원회
- 2018-2차 관리자 세미나(11.23~24) : 국립생태원

## 이사회 활동

회 차	개최일시	참석인원	회의장소
2018-1	2018.1.23(화)	10	한국전문도서관협의회 사무국
2018-2	2018.4.27(금)	10	한국저작권위원회 대회의실
2018-3	2018.6.4(월)	12	서면결의
2018-4	2018.6.28(목)	9	카이스트 학술문화관 커뮤니티홀
2018-5	2018.8.2(목)	12	서면결의
2018-6	2018.8.8(수)	10	한국전문도서관협의회 사무국
2018-7	2018.11.23(금)	8	국립생태원 회의실
2018-8	2018.12.11(화)	9	서면결의

## 위원회 활동

### 1. 교육위원회

회 차	개최일시	참석인원	회의장소
2018-1	2018.2.2(금)	6	토즈 신반포점
2018-2	2018.4.12(목)	6	한국환경정책 · 평가연구원 도서관 회의실
2018-3	2018.6.22(금)	8	국립중앙도서관 세미나실

■ 제 2018-1차 교육위원회

- 국내외 전문도서관 교육프로그램 현황조사 과제 수행 평가
- 2018년도 전문도서관 운영 핵심과정 교육 기획(안)
- 전문도서관 컨설팅 방안(도서관컨설팅위원회 신설안) 검토

- 제 2018-2차 교육위원회
  - 교육 프로그램 운영 콘텐츠 개발
  - 전문도서관 교육과정 운영 방안 논의
  - KSLA 비전 수립에 대한 논의
- 제 2018-3차 교육위원회
  - 전문도서관경영 교육과정 운영 방향 논의: 테마별 운영 vs 과목별 운영
  - 2018년 전문도서관경영 교육과정 기획
  - 전문도서관경영 교육과정 홍보 방안 논의

## 2. 편집위원회

회 차	개최일시	참석인원	회의장소
2018-1	2018.3.30(금)	4	세종시 합강공원 오토캠핑장
2018-2	2018.7.27(금)	4	한국보건사회연구원 도서관 회의실
2018-3	2018.9.7(금)	7	세종시 합강공원 오토캠핑장
2018-4	2018.12.29(토)	4	타이탈리 (대전)

- 제 2018-1차 편집위원회
  - 한국전문도서관협회지 제10호 주제 및 원고 모집 방향 설정
- 제 2018-2 편집위원회
  - 한국전문도서관협회지 제10호 주제 및 원고 내용 선정
- 제 2018-3차 편집위원회
  - 한국전문도서관협회지 제10호 주제 및 원고 내용 선정
- 제 2018-4차 편집위원회
  - 한국전문도서관협회지 제10호 목차
  - 추진 일정 논의

## 3. 편찬위원회

회 차	개최일시	참석인원	회의장소
2018-1	2018.5.10(목)	6	멍게가 세종점
2018-2	2018.9.4(화)	8	질병관리본부 국립의과학지식센터
2018-3	2018.12.21(금)	9	한국개발연구원 도서관 회의실

- 제 2018-1차 편찬위원회
  - 위원회 운영 방안 논의
  - 전문도서관 우수사례 발간 준비
- 제 2018-2차 편찬위원회
  - 위원회 운영 방향 논의
  - 전문도서관 우수사례집 발간 방향 논의
  - 전문도서관 회원편람 발간 기획
- 제 2018-3차 편찬위원회
  - 전문도서관 우수사례집 원고료 지급 방법 논의
  - 추진 일정 논의
  - 전문도서관 우수사례집 원고 교정 및 검수

#### 4. 학술위원회

회 차	개최일시	참석인원	회의장소
2018-1	2018.1.11(목)	9	한국전문도서관협의회 사무국
2018-2	2018.5.11(금)	7	KAIST 도서관 2층 대회의실

- 제 2018-1차 학술위원회
  - 2018년도 워크숍 및 정기총회 개최를 위한 세부사항 협의
- 제 2018-2차 학술위원회
  - 2018년 학술세미나 개최를 위한 세부사항 협의

#### 5. 사업추진위원회

회 차	개최일시	참석인원	회의장소
2018-1	2018.3.23(금)	5	농심 본사 도연관 7층 회의실 A
2018-2	2018.5.17(목)	6	육아정책연구소 대회의실

- 제 2018-1차 사업추진위원회
  - 공동목록 및 상호대차시스템 고도화 관련사항 협의
  - 공공기관 민간 클라우드 SW 보급 사업추진 관련사항 논의
  - KSLA 전자정보 컨소시엄 운영 추진방안 논의
  - 해외 전문도서관 견학 프로그램 개발 논의
  - KSLA 정보화 사업 추진방안 논의

- 연구·조사 과제 공모 논의
- 기타 논의사항
- 제 2018-2차 사업추진위원회
  - 공동목록 및 상호대차 시스템 구축 관련 논의
  - 공공기관 민간 클라우드 SW 보급 관련 논의
  - KSLA 정보화 사업 추진 관련논의
    - ※ 회원관리 시스템, 전자정보 구독현황 조사
  - 연구·조사 과제 수행 관련 논의
    - ※ 전문도서관의 전자도서관 기능 요건 조사

## 6. 대외협력위원회

- 개최 없음

## 7. 전자정보위원회

회 차	개최일시	참석인원	회의장소
2018-1	2018.4.13(금)	6	아델리아(서울 서초구 소재)
2018-2	2018.10.5(금)	10	쌍마막회(서울 마포구 소재)

- 제 2018-1차 전자정보위원회
  - 신설 '전자정보위원회' 목적 및 역할 논의
  - 2018 KESLI 컨소시엄 구축(안) 논의
  - 연구과제 수행
  - 기타 논의 사항
- 제 2018-2차 전자정보위원회
  - 컨소시엄 경과보고
  - 신입위원 소개

# 회원기관 리스트

정회원 138개 기관

2019.1 기준

aT농식품유통교육원  
 DGIST(대구경북과학기술원)  
 LG 상남도서관  
 LG화학 기술연구원  
 건강보험심사평가원  
 경기연구원  
 경제·인문사회연구회  
 경희의료원  
 고등과학원  
 공정거래위원회  
 과학기술연합대학원대학교  
 과학기술정책연구원  
 광주과학기술원  
 국가생명윤리정책연구원  
 국가인권위원회 인권도서관  
 국립생태원 생태정보도서관  
 국립세종도서관  
 국립외교원  
 국립해양박물관  
 국민건강보험공단  
 국민연금공단  
 국방과학연구소  
 국방기술품질원  
 국토연구원  
 국회도서관  
 극지연구소  
 금호석유화학 중앙연구소  
 기초과학연구원  
 농림축산검역본부  
 농심 식문화전문도서관  
 농촌진흥청  
 대외경제정책연구원  
 대한무역투자진흥공사  
 동북아역사재단  
 디지털조선일보

박정희대통령기념재단  
 보건복지부  
 북한이탈주민지원재단  
 산업연구원  
 산업통상자원부  
 삼성경제연구소  
 서울도서관  
 서울동부지방검찰청  
 서울시여성가족재단  
 서울역사박물관  
 서울연구원  
 서울특별시의회  
 선박해양플랜트연구소  
 세계김치연구소  
 식생활교육 전문도서관  
 에너지경제연구원  
 에스케이경영경제연구소  
 에스케이하이닉스  
 외교부  
 울산과학기술원  
 울산발전연구원  
 육아정책연구소  
 인천글로벌캠퍼스운영재단  
 자동차부품연구원  
 전라북도의회  
 전자부품연구원  
 정보통신기술진흥센터  
 정보통신산업진흥원  
 정보통신정책연구원  
 질병관리본부 국립의과학지식센터  
 총부연구원  
 통계청  
 통일부 북한자료센터  
 통일연구원  
 특허청

포스코경영연구원  
 포항공과대학교  
 포항산업과학연구원  
 한국가스안전공사  
 한국개발연구원  
 한국건설기술연구원  
 한국고등교육재단  
 한국고전번역원  
 한국과학기술연구원  
 한국과학기술원  
 한국과학기술정보연구원  
 한국교육개발원  
 한국교육과정평가원  
 한국교육학술정보원  
 한국교통연구원  
 한국국방연구원  
 한국국제협력단  
 한국기계연구원  
 한국노동연구원  
 한국농촌경제연구원  
 한국문학번역원  
 한국문화예술교육진흥원  
 한국법제연구원  
 한국보건복지인력개발원  
 한국보건사회연구원  
 한국사회과학자료원  
 한국생명공학연구원  
 한국생산기술연구원  
 한국소비자원  
 한국수력원자력 중앙연구원  
 한국수자원공사  
 한국스포츠정책과학원  
 한국식품연구원  
 한국언론진흥재단

한국에너지기술연구원  
 한국여성정책연구원  
 한국원자력안전기술원  
 한국원자력연구원  
 한국원자력통제기술원  
 한국은행  
 한국장애인고용공단  
 한국전기연구원  
 한국전력공사 전력연구원  
 한국전력기술  
 한국전자통신연구원  
 한국정보통신기술협회  
 한국조세재정연구원  
 한국지식재산연구원  
 한국지역정보개발원  
 한국지질자원연구원  
 한국직업능력개발원  
 한국천문연구원  
 한국철도기술연구원  
 한국청소년정책연구원  
 한국콘텐츠진흥원  
 한국표준과학연구원  
 한국학중앙연구원  
 한국한의학연구원  
 한국항공우주산업  
 한국항공우주연구원  
 한국해양과학기술원  
 한국해양수산개발원  
 한국행정연구원  
 한국환경정책·평가연구원  
 한화종합연구소  
 한화케미칼 중앙연구소  
 현대중공업  
 환경부



## 특별회원 49개 기관

KITIS 산학연정보

LexisNexis Korea

Springer Nature

경제서적

교보문고

그린리브

나우동인건축사무소

나이콤

네오하이테크

누리미디어

대양인텔리전스(주)

동성나이키

동양물산기업

두드림시스템

명진에스앤티

모아진

무하유

비블리오티카

세이지 퍼블리케이션즈

신원데이터넷

아르고넷

아이네크

아이디씨아시아

아이티투게더

에스디엘 주식회사

엑스리브리스

엘스비어

엘앤에치

엡스코

에스이십사

오쿠라정보서비스

와일리

월저널

이씨오

이패스

인젠트

저널피아

제이브라이튼인터내셔널

제이알엠

지디아이

지플러스

캐터스커뮤니케이션즈코리아

크린바이오

턴잇인코리아 유한회사

테일러앤프랜시스

토탈솔루션

퓨처누리

한국표준협회

한국학술정보

## 회원회비 입금통장

우리은행 270-151800-01-001

예금주: 사단법인한국전문도서관협의회