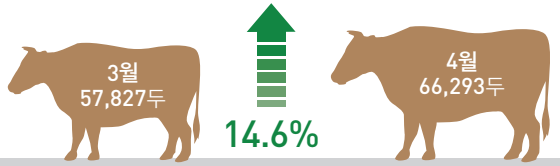


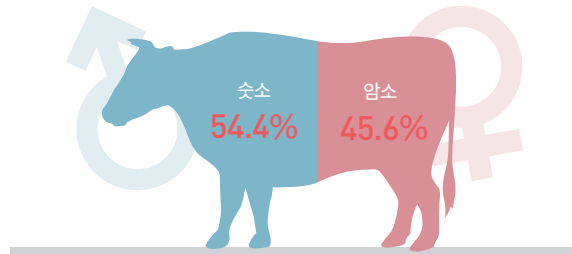
| 등급판정+ | 소

소도체 등급판정 두수 추이



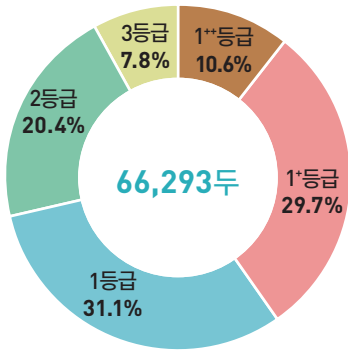
4월 소 등급판정두수는 66,293두로 전월(57,827두) 대비 14.6% (8,466두) 증가, 전년 동월(71,130두) 대비 6.8%(4,837두) 감소
 품종별로는 한우 56,271두(84.9%), 육우 5,938두(9%), 젖소 4,084두(6.2%)

한우 성별 출현율



한우 암소 출현율은 45.6%, 수(거세) 출현율은 54.4%

한우 등급별 출현율



한우 육질 1등급이상 출현율은 71.4%로 전월(72.6%)대비 1.2%p 감소, 전년 동월 (72.1%) 대비 0.7%p 감소하였고, 2등급은 20.4%, 3등급은 7.8%, 등외등급은 0.4%

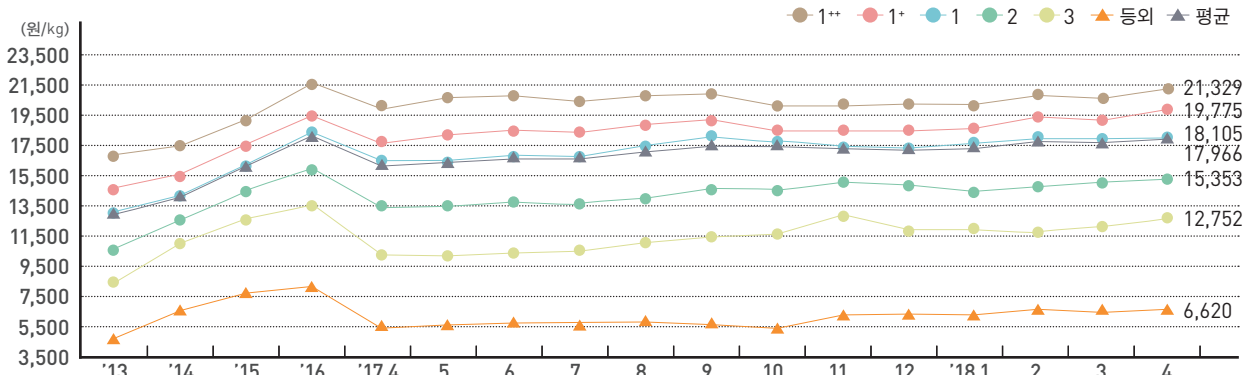
(단위 : 두, %, %p)

구분	판정두수	육질등급						육량등급			등외 등급		
		전체	한우	1**	1+	1	소계	2	3	A		B	C
2017	4월(A)	71,130	60,899	9.1	34.1	29.0	72.1	20.6	7.0	20.4	47.0	32.3	0.3
2018	3월(C)	57,827	47,851	11.1	30.7	30.7	72.6	20.0	7.1	21.4	46.5	31.8	0.3
	4월(D)	66,293	56,271	10.6	29.7	31.1	71.4	20.4	7.8	21.8	47.3	30.4	0.4
전월대비(D-C)		8,466	8,420	▲0.5	▲1.0	0.4	▲1.2	0.4	0.7	0.4	0.8	▲1.4	0.1
전년동월대비 (D-A)		▲4,837	▲4,628	1.5	▲4.4	2.1	▲0.7	▲0.2	0.8	1.4	0.3	▲1.9	0.1

한우도체 경락가격 동향

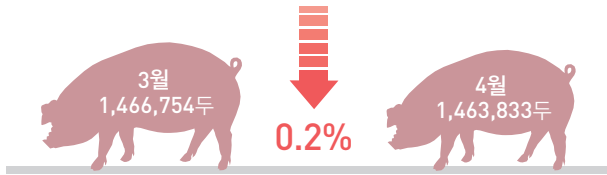
▶ 전국 도매시장의 한우도체 kg당 평균경락가격은 17,966원으로 전월(17,671원) 대비 1.7%(295원) 증가, 전년 동월(16,164원) 대비 11.1%(1,802원) 증가

한우도체 육질등급별 평균 경락가격 추이(전국)



| 등급판정+ | 돼지

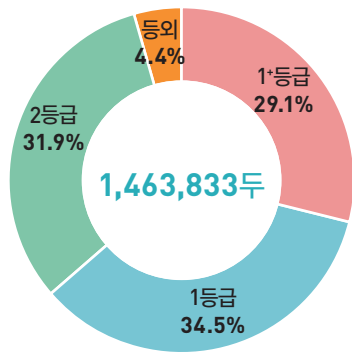
돼지도체 등급판정 두수 추이



4월 돼지도체 등급판정두수는 1,463,833두로 전월(1,466,754두) 대비 0.2%(2,921두) 감소, 전월 동월(1,343,520두) 대비 9.0%(120,313두) 증가

- 2011년 6월 1일부터 돼지등급판정기준개정 (육질 3등급, 규격 D등급은 기준에서 제외)
- 2013년 7월 1일부터 돼지등급판정기준개정 (1*, 1, 2, 등외등급으로 집계)

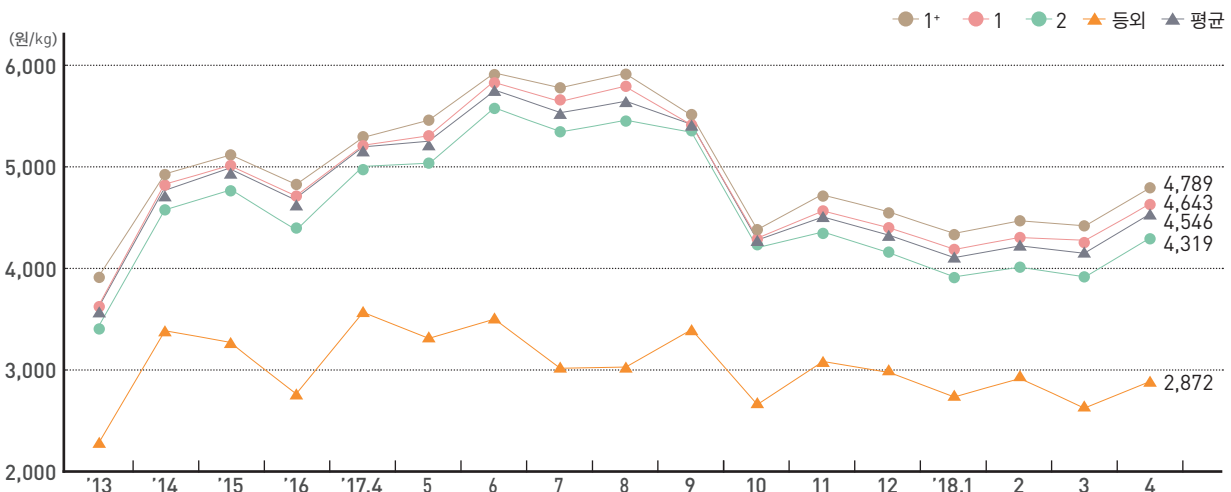
돼지 등급별 출현율



(단위: 두, %, %p)

구분	판정 두수	육질등급			등외	
		1*등급	1등급	2등급		
2017	4월(A)	1,343,520	30.0	34.5	31.3	4.2
	3월(C)	1,466,754	29.1	34.5	32.1	4.4
2018	4월(D)	1,463,833	29.1	34.5	31.9	4.4
전월대비(D-C)		▲2,921	0.0	0.0	▲0.2	0.0
전년동월대비(D-A)		120,313	▲0.9	0.0	0.6	0.2

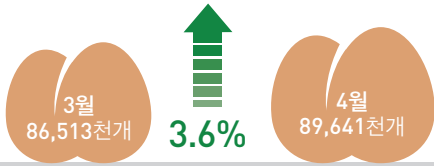
돼지도체 경락가격 동향 ▶ 전국 돼지도체(탕박) kg당 평균경락가격은 4,546원으로 전월(4,169원) 대비 9.0%(377원) 증가, 전년 동월(5,153원) 대비 11.8%(607원) 감소



| 등급판정+ | 계란·닭·오리

계란 등급판정 추이

(단위 : 천개, %, %p)

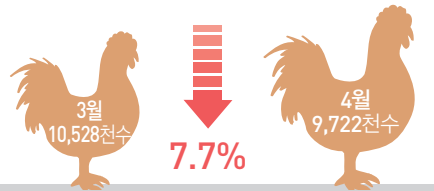


4월 계란 등급판정개수는 89,641천개로 전월(86,513천개) 대비 3.6%(3,128천개) 증가, 전년 동월(64,446천개) 대비 39.1%(25,195천개) 증가

구분	판정 개수	1*등급		1등급		2등급		3등급		
		개수	비율	개수	비율	개수	비율	개수	비율	
2017	4월(A)	64,446	61,210	95.0	3,020	4.7	217	0.3	-	-
2018	3월(C)	86,513	74,211	85.8	12,302	14.2	-	-	-	-
	4월(D)	89,641	75,970	84.7	13,670	15.2	-	-	-	-
전월대비(D-C)		3,128	1,759	▲1.1	1,368	1.0	-	0.0	-	0.0
전년동월대비(D-A)		25,195	14,760	▲10.3	10,650	10.5	▲217	▲0.3	-	0.0

닭고기 등급판정 추이

(단위 : 천수, %, %p)

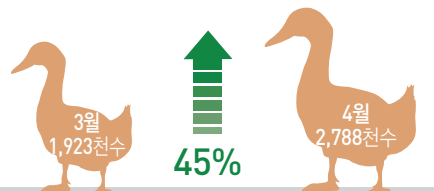


4월 닭고기 등급판정수수는 9,722천수로 전월(10,528천수) 대비 7.7%(806천수) 감소, 전년 동월(9,268천수) 대비 4.9%(454천수) 증가

구분	판정 수수	1*등급		1등급		2등급		
		수수	비율	수수	비율	수수	비율	
2017	4월(A)	9,268	150	1.6	9,119	98.4	-	-
2018	3월(C)	10,528	155	1.5	10,373	98.5	-	-
	4월(D)	9,722	146	1.5	9,575	98.5	1	0.0
전월대비(D-C)		▲806	▲9	0.0	▲798	0.0	1	0.0
전년동월대비(D-A)		454	▲4	▲0.1	456	0.1	1	0.0

오리고기 등급판정 추이

(단위 : 천수, %, %p)



4월 오리고기 등급판정수수는 2,788천수로 전월(1,923천수) 대비 45%(864천수) 증가, 전년 동월(2,311천수) 대비 20.6%(476천수) 증가
- 2012년 7월 1일부터 오리고기 등급판정 실시

구분	판정 수수	1*등급		1등급		2등급		
		수수	비율	수수	비율	수수	비율	
2017	4월(A)	2,311	79	3.4	2,180	94.3	53	2.3
2018	3월(C)	1,923	79	4.1	1,811	94.2	33	1.7
	4월(D)	2,788	123	4.4	2,610	93.6	55	2.0
전월대비(D-C)		864	44	0.3	799	▲0.6	21	0.3
전년동월대비(D-A)		476	44	1.0	430	▲0.7	2	▲0.3

※ 더 자세한 등급판정 통계는 www.ekapepia.com에서 확인이 가능합니다.