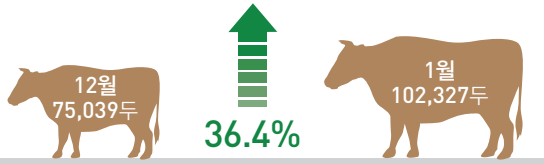


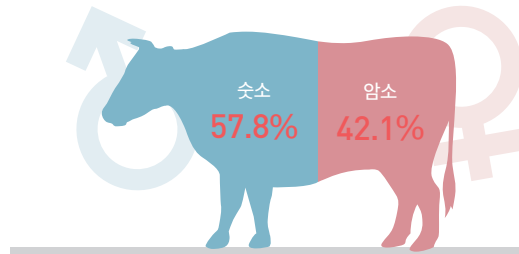
| 등급판정+ | 소

소도체 등급판정 두수 추이



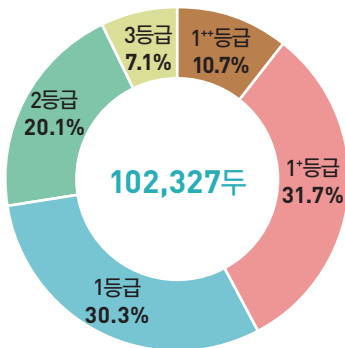
1월 소 등급판정두수는 102,327두로 전월(75,039두) 대비 36.4% (27,288두) 증가, 전년 동월(103,428두) 대비 1.1%(1,101두) 감소
 품종별로는 한우 87,831두(85.8%), 육우 9,268두(9.1%), 젖소 5,228두(5.1%)

한우 성별 출현율



한우 암소 출현율은 42.1%, 수(거세) 출현율은 57.8%

한우 등급별 출현율



한우 육질 1등급이상 출현율은 72.6%로 전월(72.7%)대비 0.1%p 감소, 전년 동월 (72.4%) 대비 0.2%p 증가하였고, 2등급은 20.1%, 3등급은 7.1%, 등외등급은 0.2%

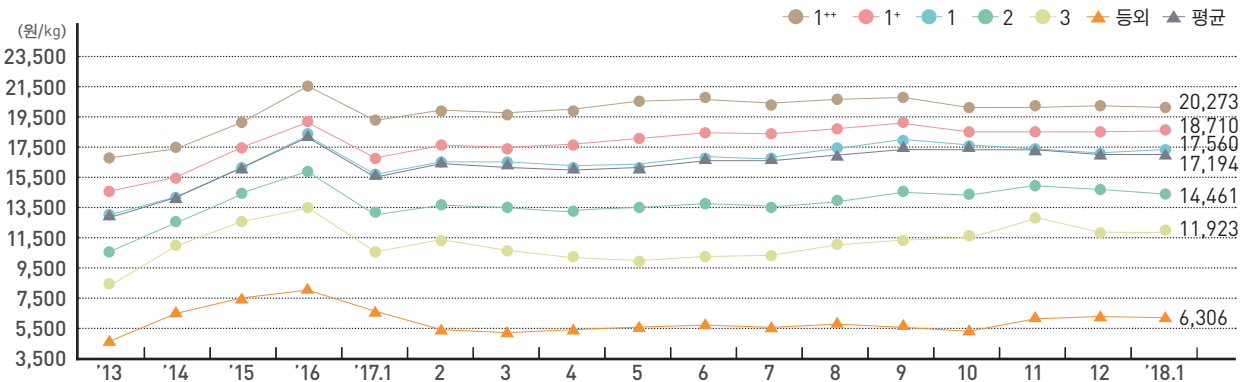
(단위 : 두, %, %p)

구분		판정두수		육질등급						육량등급			
		전체	한우	1**	1+	1	소계	2	3	A	B	C	등외
2017	1월(A)	103,428	90,114	10.3	34.1	28.0	72.4	20.4	7.1	21.2	45.7	33.0	0.1
	12월(C)	75,039	63,472	10.9	32.4	29.4	72.7	19.6	7.4	19.1	47.4	33.2	0.3
2018	1월(D)	102,327	87,831	10.7	31.7	30.3	72.6	20.1	7.1	20.7	45.7	33.5	0.2
전월대비(D-C)		27,288	24,359	▲0.2	▲0.7	0.9	▲0.1	0.5	▲0.3	1.6	▲1.7	0.3	▲0.1
전년동기대비 (D-A)		▲1,101	▲2,283	0.4	▲2.4	2.3	0.2	▲0.3	0.0	▲0.5	0.0	0.5	0.1

한우도체 경락가격 동향

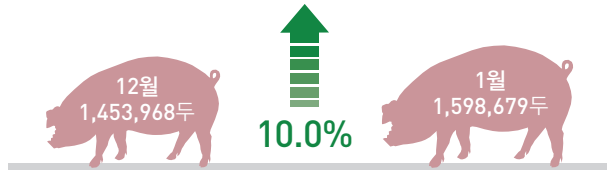
▶ 전국도매시장의 한우도체 kg당 평균경락가격은 17,194원으로 전월(17,222원) 대비 28원 감소, 전년 동월(15,655원) 대비 1,539원 상승

한우도체 육질등급별 평균경락가격 추이(전국)



| 등급판정+ | 돼지

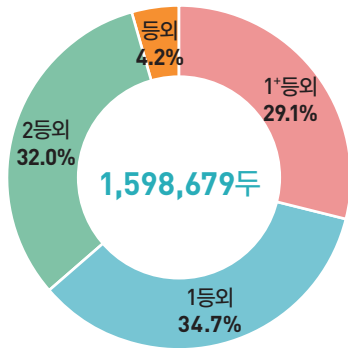
돼지도체 등급판정 두수 추이



1월 돼지도체 등급판정두수는 1,598,679두로 전월(1,453,968두) 대비 10.0% (144,711두) 증가, 전년 동월(1,369,868) 대비 16.7%(228,811두) 증가

- 2011년 6월 1일부터 돼지등급판정기준개정 (육질 3등급, 규격 D등급은 기준에서 제외)
- 2013년 7월 1일부터 돼지등급판정기준개정 (1*, 1, 2, 등외등급으로 집계)

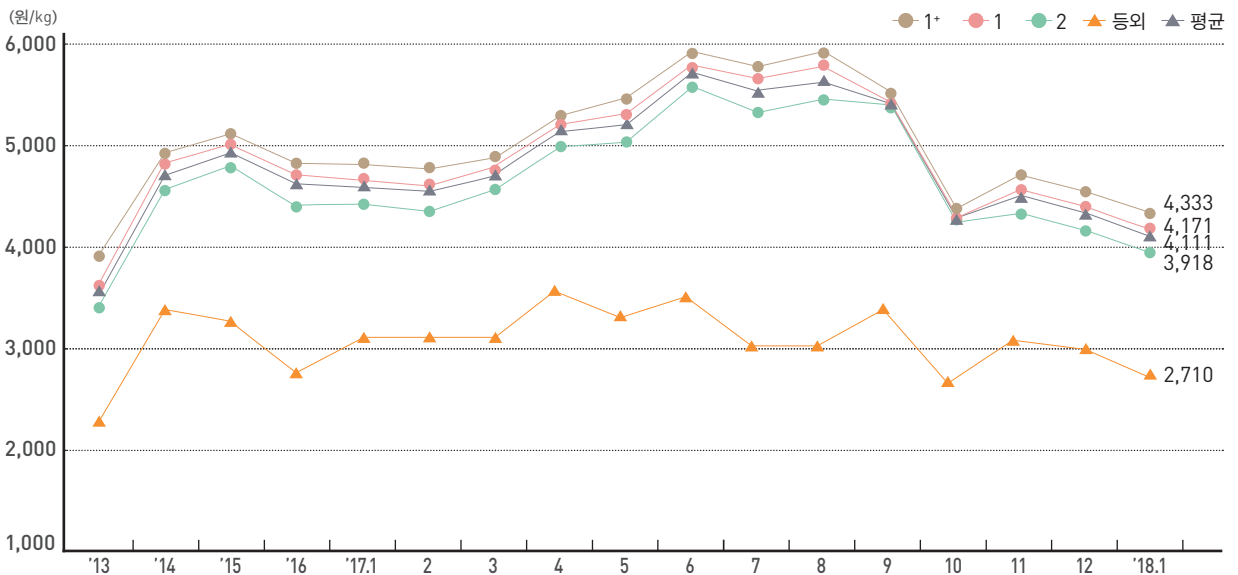
돼지 등급별 출현율



(단위: 두, %, %p)

구분	판정 두수	육질등급			등외	
		1*등급	1등급	2등급		
2017	1월(A)	1,369,868	28.8	34.8	32.3	4.1
	12월(C)	1,453,968	29.8	34.6	31.2	4.4
2018	1월(D)	1,598,679	29.1	34.7	32.0	4.2
	전월대비(D-C)	144,711	▲0.7	0.1	0.8	▲0.2
전년동기대비(D-A)		228,811	0.3	▲0.1	▲0.3	0.1

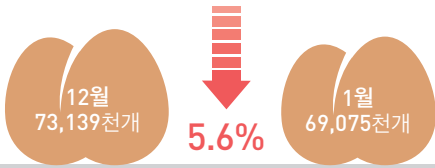
돼지도체 경락가격 동향 ▶ 전국 돼지도체(탕박) kg당 평균경락가격은 4,111원으로 전월(4,345원) 대비 234원 감소



| 등급판정+ | 계란·닭·오리

계란 등급판정 추이

(단위 : 천개, %, %p)

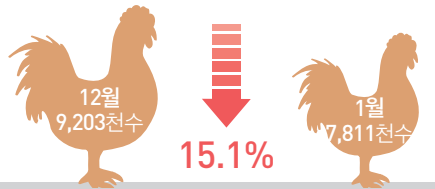


1월 계란 등급판정개수는 69,075천개로 전월(73,139천개) 대비 5.6%(4,064천개) 감소, 전년 동월(37개 업체, 49,858천개) 대비 38.5%(19,217천개) 증가

구분	판정 개수	1*등급		1등급		2등급		3등급		
		개수	비율	개수	비율	개수	비율	개수	비율	
2017	1월(A)	49,858	46,630	93.5	2,974	6.0	254	0.5	-	-
2018	12월(C)	73,139	67,591	92.4	5,548	7.6	-	-	-	-
	1월(D)	69,075	60,488	87.6	8,587	12.4	-	-	-	-
전월대비(D-C)		▲4,064	▲7,103	▲4.8	3,039	4.8	-	0.0	-	0.0
전년동기대비(D-A)		19,217	13,858	▲5.9	5,613	6.4	▲254	▲0.5	-	0.0

닭고기 등급판정 추이

(단위 : 천수, %, %p)

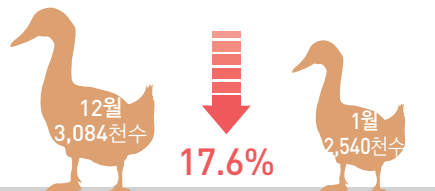


1월 닭고기 등급판정수수는 7,811천수로 전월(9,203천수) 대비 15.1%(1,392천수) 감소, 전년 동월(33개 업체, 4,924천수) 대비 58.6%(2,887천수) 증가

구분	판정 수수	1*등급		1등급		2등급		
		수수	비율	수수	비율	수수	비율	
2017	1월(A)	4,924	191	3.9	4,733	96.1	-	-
2018	12월(C)	9,203	143	1.6	9,060	98.4	-	-
	1월(D)	7,811	103	1.3	7,707	98.7	-	-
전월대비(D-C)		▲1,392	▲40	▲0.3	▲1,353	0.3	-	-
전년동기대비(D-A)		2,887	▲88	▲2.6	2,974	2.6	-	-

오리고기 등급판정 추이

(단위 : 천수, %, %p)



1월 오리고기 등급판정수수는 2,540천수로 전월(3,084천수) 대비 17.6%(544천수) 감소, 전년 동월(11개 업체, 1,894천수) 대비 34.1%(646천수) 증가

- 2012년 7월 1일부터 오리고기 등급판정 실시

구분	판정 수수	1*등급		1등급		2등급		
		수수	비율	수수	비율	수수	비율	
2017	1월(A)	1,894	34	1.8	1,763	93.1	98	5.2
2018	12월(C)	3,084	150	4.8	2,817	91.4	117	3.8
	1월(D)	2,540	121	4.8	2,348	92.4	71	2.8
전월대비(D-C)		▲544	▲29	0.0	▲469	1.0	▲46	▲1.0
전년동기대비(D-A)		646	87	3.0	586	▲0.7	▲27	▲2.4

※ 더 자세한 등급판정 통계는 www.ekapepia.com에서 확인이 가능합니다.