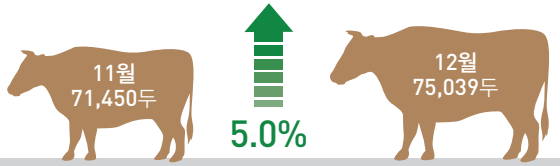


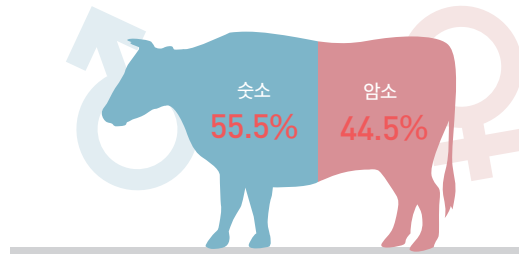
# | 등급판정+ | 소

## 소도체 등급판정 두수 추이



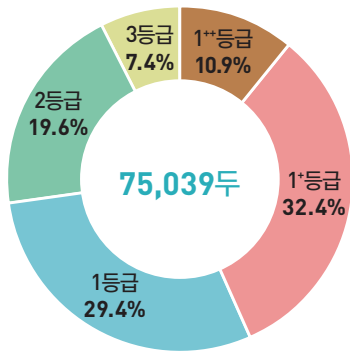
12월 소도체 등급판정두수는 75,039두로 전월(71,450두) 대비 5.0%(3,589두) 증가, 전년 동기(82,567두) 대비 9.1%(7,528두) 감소  
 품종별로는 한우 63,472두(84.6%), 육우 7,003두(9.3%), 젖소 4,564두(6.1%)

## 한우 성별 출현율



한우 암소 출현율은 44.5%, 수(거세) 출현율은 55.5%

## 한우 등급별 출현율



한우 육질 1등급 이상 출현율은 72.7%로 전월(72.7%) 대비 변동 없으며, 전년 동기(73.2%) 대비 0.5%p 감소하였고, 2등급은 19.6%, 3등급은 7.4%, 등외등급은 0.3%

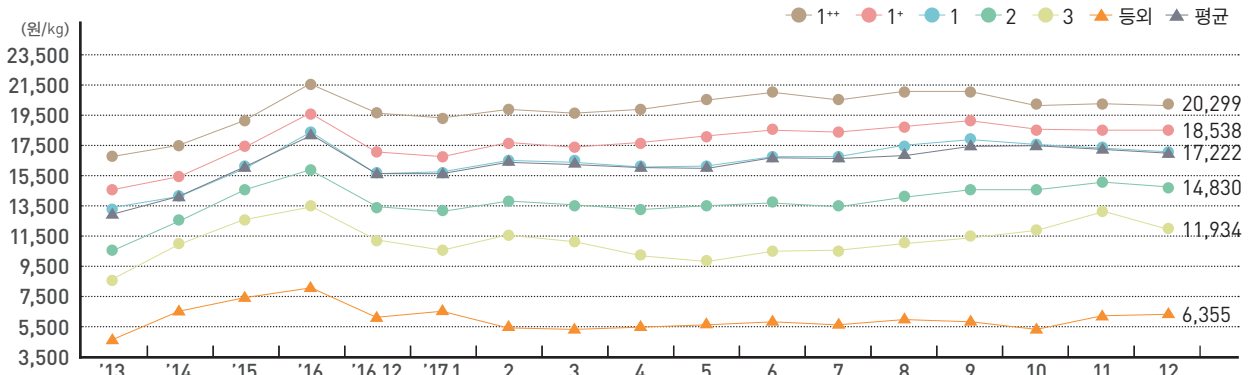
(단위 : 두, %, %p)

구분		판정두수		육질등급						육량등급			
		전체	한우	1**	1*	1	소계	2	3	A	B	C	등외
2016	12월(A)	82,567	71,142	10.2	36.1	26.9	73.2	20.2	6.3	19.4	45.6	34.8	0.2
	11월(C)	71,450	59,555	10.7	33.2	28.8	72.7	19.9	7.2	20.2	46.8	32.7	0.3
2017	12월(D)	75,039	63,472	10.9	32.4	29.4	72.7	19.6	7.4	19.1	47.4	33.2	0.3
전월대비(D-C)		3,589	3,917	0.2	▲0.8	0.6	0.0	▲0.3	0.2	▲1.1	0.6	0.5	0.0
전년동기대비(D-A)		▲7,528	▲7,670	0.7	▲3.7	2.5	▲0.5	▲0.6	1.1	▲0.3	1.8	▲1.6	0.1

## 한우도체 경락가격 동향

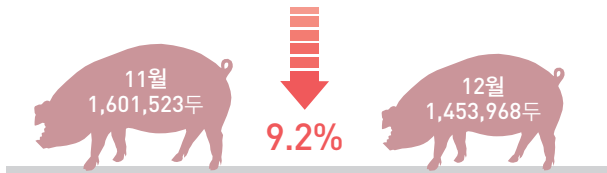
▶ 전국도매시장의 한우도체 kg당 평균경락가격은 17,222원으로 전월(17,390원) 대비 168원 감소, 전년 동기(15,787원) 대비 1,435원 상승

한우도체 육질등급별 평균경락 가격 추이(전국)



# | 등급판정+ | 돼지

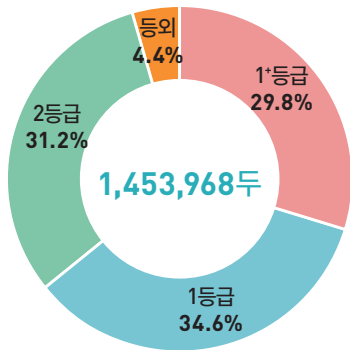
## 돼지도체 등급판정 두수 추이



12월 돼지도체 등급판정두수는 1,453,968두로 전월(1,601,523) 대비 9.2% (147,555두) 감소, 전년 동기(1,527,039두) 대비 4.8%(73,071두) 감소

- 2011년 6월 1일부터 돼지등급판정기준개정 (육질 3등급, 규격 D등급은 기준에서 제외)
- 2013년 7월 1일부터 돼지등급판정기준개정 (1\*, 1, 2, 등외등급으로 집계)

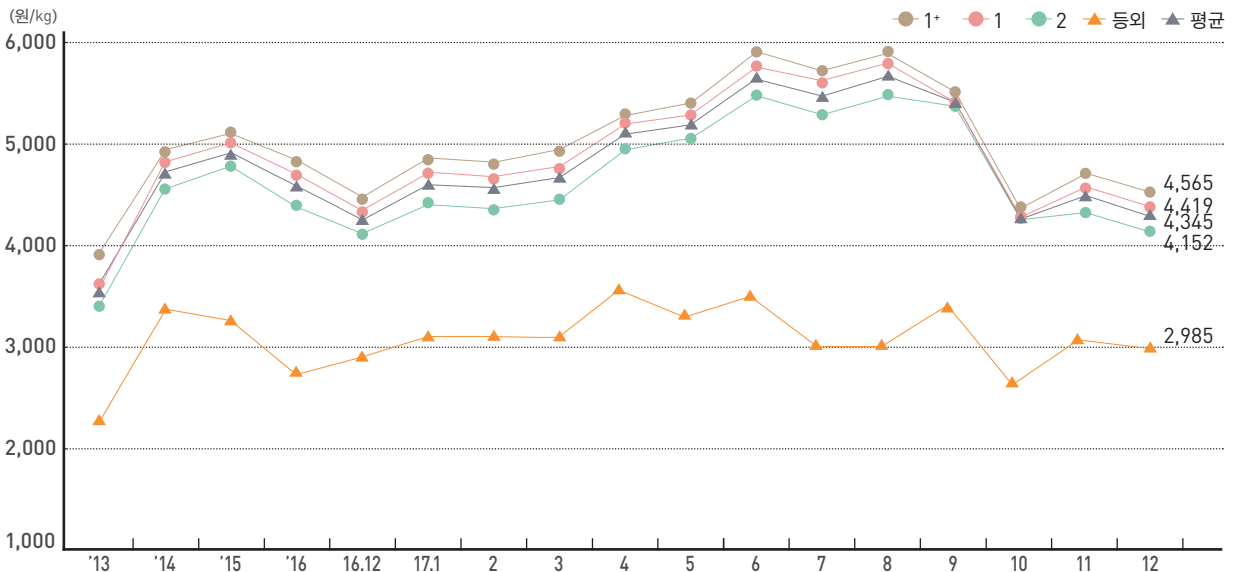
## 돼지 등급별 출현율



(단위: 두, %, %p)

구분	판정 두수	육질등급			등외	
		1*등급	1등급	2등급		
2016	12월(A)	1,527,039	28.3	35.3	32.3	4.2
	11월(C)	1,601,523	29.1	35.1	31.4	4.4
2017	12월(D)	1,453,968	29.8	34.6	31.2	4.4
전월대비(D-C)		▲147,555	0.7	▲0.5	▲0.2	0.0
전년동기대비(D-A)		▲73,071	1.5	▲0.7	▲1.1	0.2

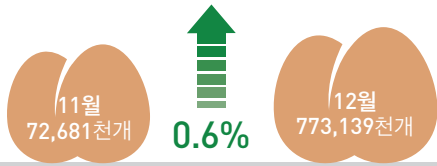
## 돼지도체 경락가격 동향 ▶ 전국 돼지도체(탕박) kg당 평균경락가격은 4,345원으로 전월(4,507원) 대비 162원 감소



# | 등급판정+ | 계란·닭·오리

## 계란 등급판정 추이

(단위 : 천개, %, %p)

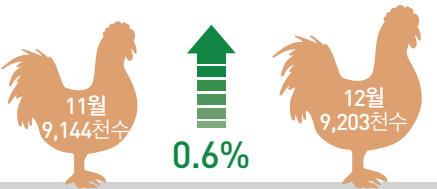


12월 계란 등급판정개수는 73,139천개로 전월(72,681천개) 대비 0.6%(458천개) 증가  
전년 동기(46개 업체, 77,112천개) 대비 5.2% (3,973천개) 감소

구분	판정 개수	1*등급		1등급		2등급		3등급		
		개수	비율	개수	비율	개수	비율	개수	비율	
2016	11월(A)	77,112	72,737	94.3	4,104	5.3	272	0.4	-	-
2017	10월(C)	72,681	67,095	92.3	5,586	7.7	-	-	-	-
	11월(D)	73,139	67,591	92.4	5,548	7.6	-	-	-	-
전월대비(D-C)		458	496	0.1	▲38	▲0.1	-	0.0	-	0.0
전년동기대비(D-A)		▲3,973	▲5,146	▲1.9	1,444	2.3	▲272	▲0.4	-	0.0

## 닭고기 등급판정 추이

(단위 : 천수, %, %p)

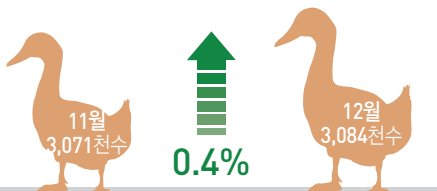


12월 닭고기 등급판정수수는 9,203천수로 전월(9,144천수) 대비 0.6%(59천수) 증가  
전년 동기(33개 업체, 7,286천수) 대비 26.3% (1,917천수) 증가

구분	판정 수수	1*등급		1등급		2등급		
		수수	비율	수수	비율	수수	비율	
2016	11월(A)	7,286	333	4.6	6,952	95.4	-	-
2017	10월(C)	9,144	138	1.5	9,006	98.5	-	-
	11월(D)	9,203	143	1.6	9,060	98.4	-	-
전월대비(D-C)		59	5	0.1	54	▲0.1	-	-
전년동기대비(D-A)		1,917	▲190	▲3.0	2,108	3.0	-	-

## 오리고기 등급판정 추이

(단위 : 천수, %, %p)



12월 오리고기 등급판정수수는 3,084천수로 전월(3,071천수) 대비 0.4%(13천수) 증가  
전년 동기(11개 업체, 1,930천수) 대비 59.8% (1,154천수) 증가

- 2012년 7월 1일부터 오리고기 등급판정 실시

구분	판정 수수	1*등급		1등급		2등급		
		수수	비율	수수	비율	수수	비율	
2016	11월(A)	1,930	31	1.6	1,766	91.5	133	6.9
2017	10월(C)	3,071	155	5.0	2,780	90.5	136	4.4
	11월(D)	3,084	150	4.8	2,817	91.4	117	3.8
전월대비(D-C)		13	▲5	▲0.2	38	0.9	▲19	▲0.6
전년동기대비(D-A)		1,154	119	3.2	1,051	▲0.1	▲16	▲3.1

※ 더 자세한 등급판정 통계는 [www.ekapepia.com](http://www.ekapepia.com) 에서 확인이 가능합니다.