

# 홍성군 노인회관 신축 건축설계공모 \_ 2017. 05

Hongseong Senior Citizens Center





발 주 자 충청남도개발공사

설 계 자 천용수 KIRA | (주)아리 건축사사무소

설 계 팀 성태원, 원성택, 신동민

대지위치 충청남도 홍성군 홍성읍 홍성천길 120-27 일원

대지면적 1,271.00㎡

건축면적 709.08㎡

연 면 적 1,229.22㎡

건 폐 율 55.79%

용 적 륜 96.71%

규 모 지상 2층

구 조 철근콘크리트조, 철골조

마 감

외부마감재 : 점토벽돌, 고밀도 목재패널, 금속패널

내부마감재 : 카펫타일, 화강석물갈기, 흡음보드, 친환경 흡음텍스

홍성군 내 노인들을 위한 복지시설 계획안으로 홍성의 역사, 대청마루의 편안함, 마당과 중정의 계획을 통해 휴게 및 복지 공간을 제공하고자 했다.

### 배치 계획

- 넓은 진입마당 확보 및 휴게 공간으로 활용
- 보행자의 안전을 고려한 보차분리 계획
- 차량 점유면적 최소화로 안전한 보행자 영역 최대화
- 진입마당을 통한 보행자의 주출입구 진입성 확보

### 동선 체계

- 보행동선과 차량동선의 명확한 분리
- 2층 대강당으로의 직접 이용을 고려한 외부용 엘리베이터 계획
- 층간이동의 편의를 고려한 아트리움 계단 및 엘리베이터 계획
- 양방향 피난동선을 고려한 피난계단 분산배치
- 대강당과 연계한 대청마루 계획에 따른 유희공간으로 활용



■ 배치계획 개념

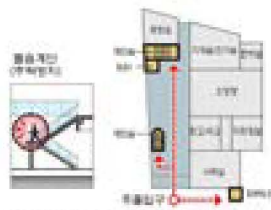
편안함과 이벤트가 있는 반기는 노인회관

햇빛샘터 휴게 대기공간



노인들의 휴게 및 커뮤니티 대기공간  
이동편의성과 연계한 소양공간 계획

주출입구 인접 수직동선 배치



주출입구 인접계단 및 외부ELEV 계획  
노인의 안전을 고려한 통로계단

외부용 ELEV.



노인 편의를 고려한 외부용 ELEV 계획  
주출입구 및 장애인 주차장 인접배치

홍주성의 상징성과 누마루의 편안함을 담아낸다.

- 홍성군 노인회관의 입면은 홍성의 상징인 홍주성 성곽을 모티브한 패턴을 반영하여 계획
- 전면은 전통가옥의 누마루를 반영하여 집과같은 편안함을 주는 입면 계획

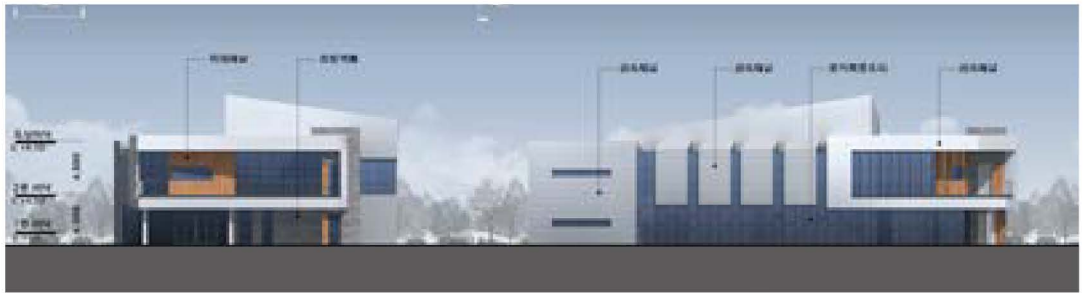




배치도 ▲

▼ 1층, 2층 평면도





남측면도

서측면도



횡단면도

종단면도

