

계룡소방서 _ 2017. 12

Gyeryong Fire Station





발 주 자 충청남도 종합건설사업소

설 계 자 이택준, 이종헌 KIRA | (주)에이플러스씨엠 건축사사무소

설 계 팀 최형규, 박일우, 조혜정, 전인숙, 하상민

대지위치 충청남도 계룡시 엄사면 유동리283외 9필지

대지면적 12,128.00㎡

건축면적 1,734.83㎡

연 면 적 3,568.99㎡

건 폐 율 14.30%

용 적 륜 26.74%

규 모 지하 1층, 지상 3층

구 조 RC, SRC 구조

마 감

외부마감재 : 석재, 알루미늄편칭판넬, 커튼월

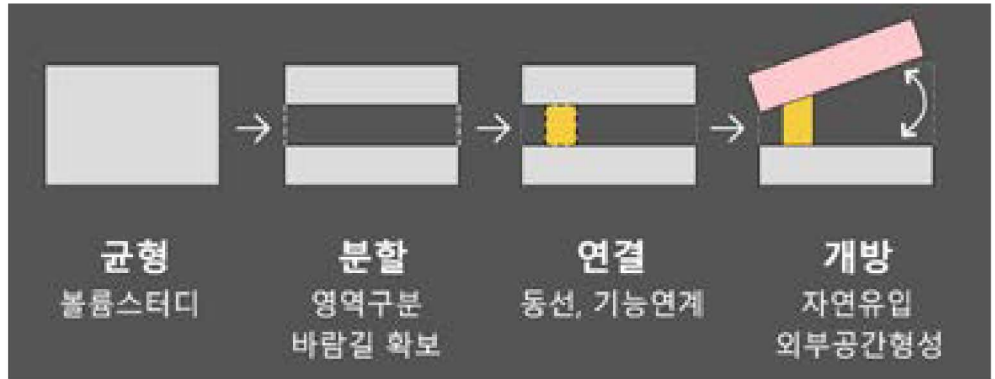
내부마감재 : 바닥 - 데코타일, 자기질타일 / 벽 - 친환경수성페인트 /
천장 - THK15친환경텍스

소방서가 들어설 곳은 계룡산으로부터 향적산으로 이어지는 산세가 대지를 포근히 감싸고 있는 입지형상을 만들고 있는 곳이다. 감싸는 형태의 주변 자연환경이 위험으로부터 시민의 안전을 지켜주는 소방서의 이미지가 떠올려지도록 설계를 시작했다.

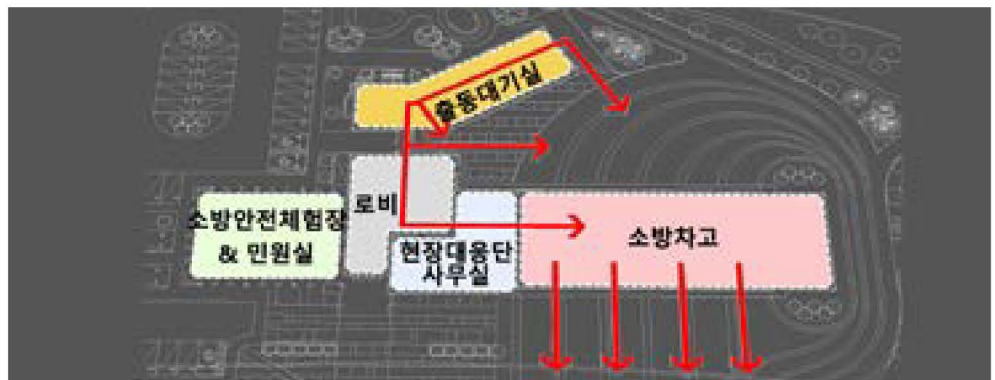
- 전면도로 도시속에 순응하는 남향배치 형태로 개방감, 조망, 바람길, 스카이라인 등을 고려하여 건물을 배치했다.
- 전면 회전교차로에서 일반 차량 접근동선을 연결하여 소방차량과 간섭이 생기지 않도록 동선을 명확히 분리했으며 소방차량 복귀동선을 따로 두어 세척 및 점검 후 입고할 수 있도록 별도 동선을 배려했다.
- 주동과 부속동을 동적영역과 정적영역으로 분리 배치하여 영역별 공간의 효율성을 극대화하였고 층별로 합리적인 조닝계획을 수립하여 유기적인 동선 연계 및 쾌적한 환경을 조성했다.
- 단체 견학차량 승차장을 두어 안전하게 체험장으로 동선 연결하며, 외부 방문객 동선이 업무 동선과 교차하지 않도록 했다.
- 입면 계획은 자연의 숲을 형상화하고 상승하는 에너지(기운)를 표현하고자 하였으며 도시와 자연을 이어주는 열린 파사드를 구현했다.



■ 배치계획 개념



■ 긴급출동 계획

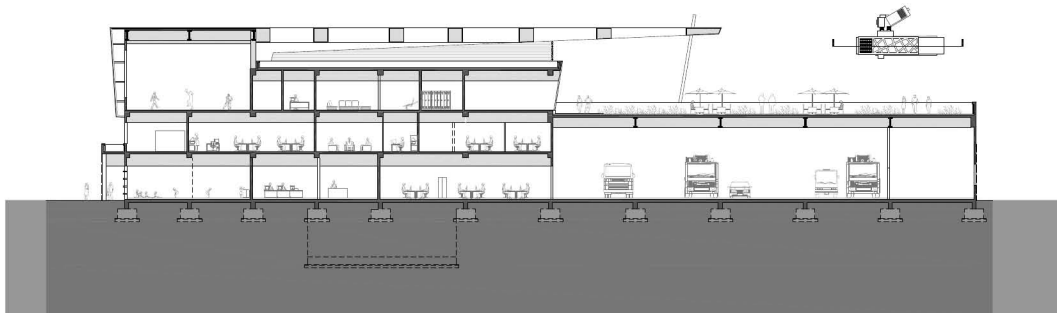


■ 배치 및 토지활용의 효율화

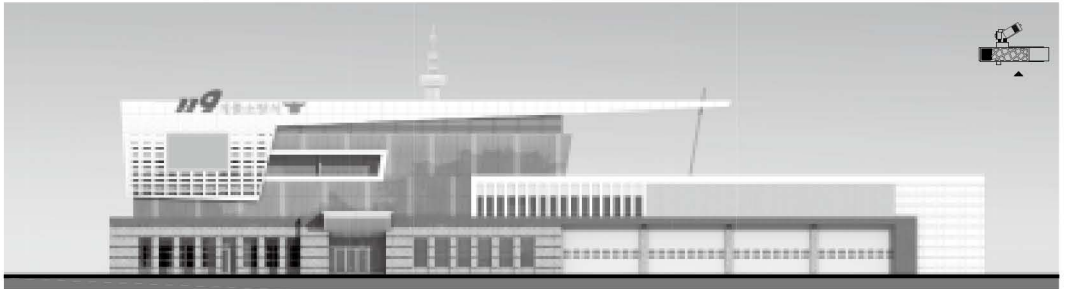




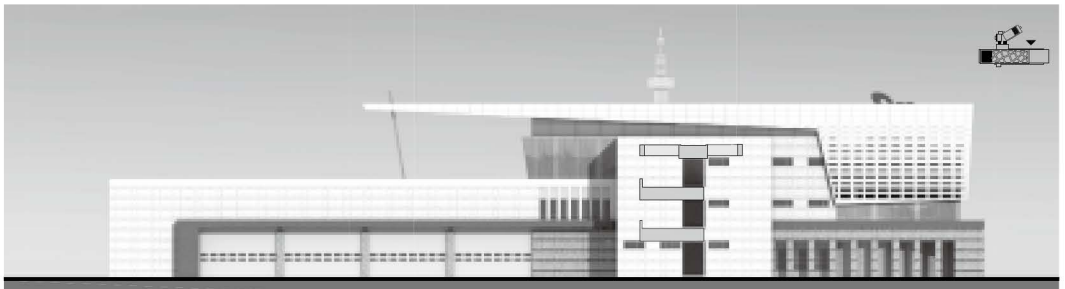
배치도



단면도



주동 정면도

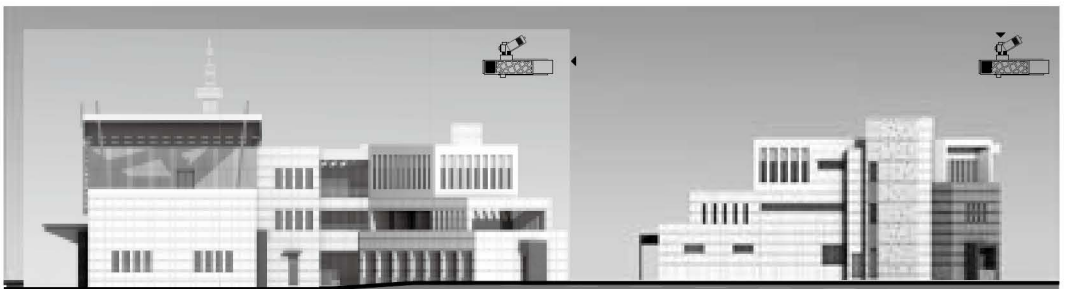


주동 배면도



부속동 정면도

부속동 좌측면도



부속동 우측면도

부속동 배면도