

대상(교육부장관상) 수상

# 다공성의 학교

POROUS SCHOOL



유 다 솔 / 남서울대학교 건축학과  
Dasol You / Nam Seoul University (NSU), Student  
9317ds@naver.com

## 1. 들어가며

다공성은 내부의 작은 구멍을 가지고 있는 성질, 외부 표면에 작은 빈틈을 많이 가진 상태를 뜻합니다. 이 작은 구멍, 보이드는 단순히 비어있는 것을 표현하기보다 비워진 부분에서 다양한 교육의 학습방식이 이뤄질 수 있는 공간으로 만들어지기를 바랐습니다. 교실마다 한 개씩 비워진 보이드는 아이들의 쉬는 공간이기도 하지만 교실공간의 연장선으로 필요시 외부 학습 공간으로 사용할 수 있도록 하며 교실 공간은 일반적인 교실보다 조금 더 큰 크기인 9m\*7.5m크기로 세미나식 토론 수업이 가능할 수 있도록 하였습니다. 다공성의 학교는 자율적 학습방식, 다양한 학습방식으로 아이들이 풍부하게 공간을 채워나가는 학교가 될 것입니다.

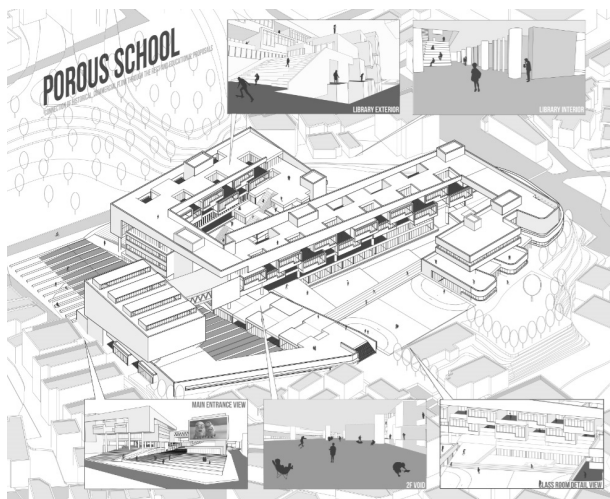


그림 1. 아이소 메트릭 및 다공성 공간들의 투시도

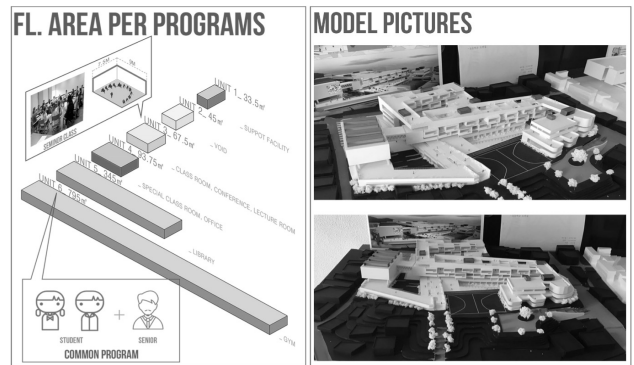


그림 2. 면적 다이어그램과 프로그램, 모형 사진

## 2. 현황 분석

중앙동은 역사적으로 왕이 운양온천을 가기 위해 들리던 장소로 조선시대부터 수도인 서울과 지방을 이어주는 중추적인 역할을 하고 있었습니다. 지도의 빨간 점들은 상인들이 쉬어가던 주막들을 표시한 것으로 이 장소가 예로부터 지역과 지역을 이어주는 역할을 하며 도중에 쉬어가는 거처의 역할을 했던 것으로 알 수 있었습니다. 사이트로 잡은 천안 중앙초등학교는 구도심 공동화 현상으로 인해 인구가 급속도로 빠져나가 현재 학교의 학급 수는 7, 학생 수는 61명 정도로 매우 적은 수의 아이들이 다니는 소규모 학교였습니다.

현황 대지 분석을 통해 과밀한 도심 속에서 중앙초등학교는 사회적, 상업적, 지리적으로 가장 중요한 도시 중심지에 자리하고 있지만 중심지에 맞는 역할을 하지 못하고 있다는 점과 중앙동의 점점 줄어들고 있는 10-40대 인구와 도심 속 녹지 부족, 초등학교를 중심으로 위 아래 끊어

저 있는 상권을 가장 큰 문제점으로 보고 중 장년층이 다시 일자리로 돌아 갈 수 있도록 하는 지역시설 프로그램과 아이들뿐만 아니라 지역주민 모두가 사용하는 초등학교를 통해 끊어진 상권을 새로 이어줄 수 있는 방안을 제시하여 구도심 공동화를 해결하려 하였습니다.

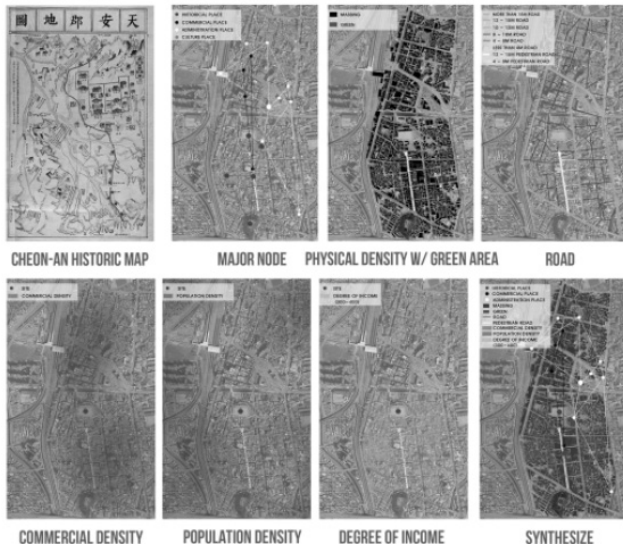


그림 3. 중앙동의 역사와 현황 분석 다이어그램

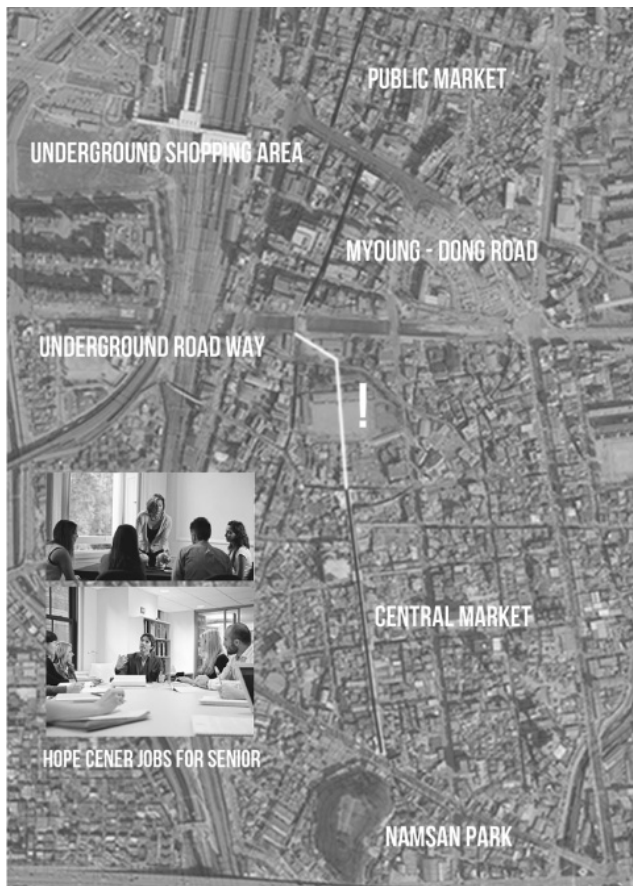


그림 4. 상권 분석, 프로젝트 및 프로그램 제안 다이어그램



그림 5. 천안시와 중앙동의 인구, 세대, 대지의 비교 분석

### 3. 프로젝트 목표 및 전략

지리적, 사회적인 위치에서 중요한 위치에 자리하고 있는 천안중앙초등학교는 변화가 필요했습니다. 그 변화는 천안 구도심의 지역재생에 큰 영향을 끼칠 수 있다고 판단되었습니다. 초등학교와 지역시설은 우선적으로 아이들의 안전을 위해 학생들과 주민들이 필요한 부분만을 상호 개방하여 공유하며 사용할 수 있는 도서관과 체육관을 초등학교 중심부에 위치시켜 도심 속 공동체의 허브 역할과 지역의 중심축이 되고자 하였습니다.

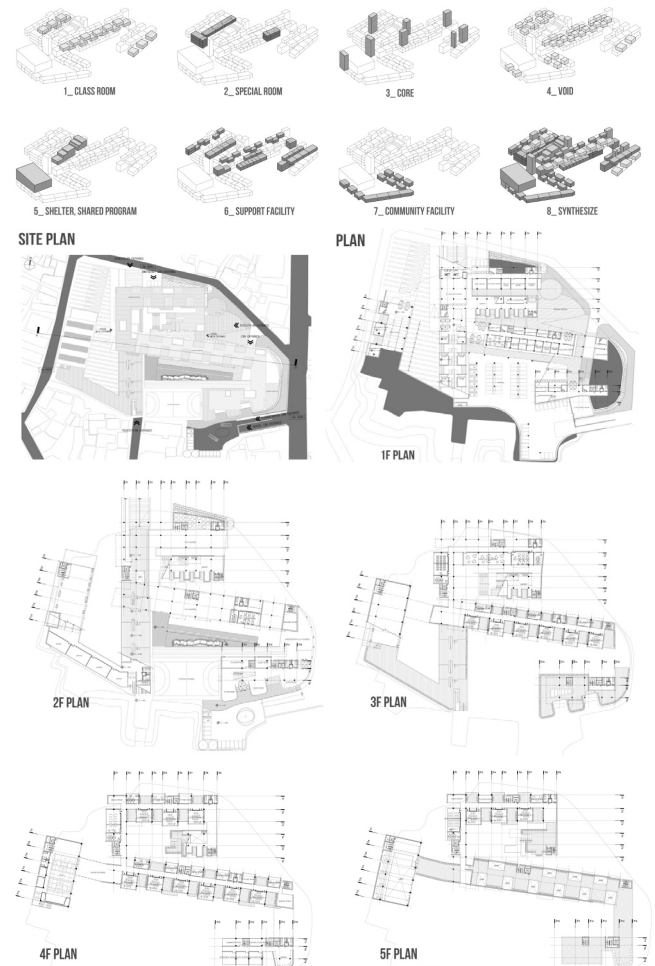


그림 6. 프로그램 계획 다이어그램 및 배치도, 평면도



그림 7. 단면 투시도

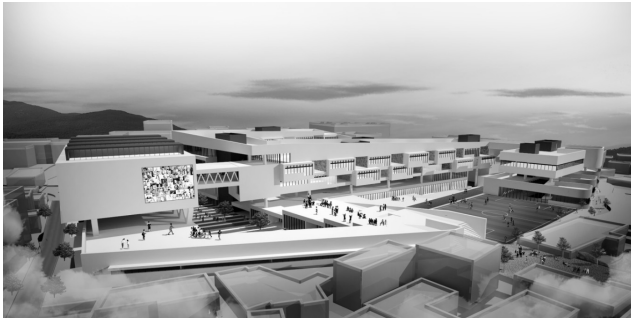


그림 8. 조감도

#### 4. 수상 소감

도시 계획적인 관점에서의 초등학교는 지역의 중심으로 지역 재생의 가장 큰 역할을 할 수 있는 커뮤니티 거점이라고 할 수 있습니다. 하지만 초등학교를 다니는 아이들의 안전을 생각했을 땐 초등학교와 공동체 지역시설은 다소 이질적인 관계가 될 수 있다고 생각합니다. 이러한 상반된 관점 두 가지를 가지고 처음 초등학교 프로젝트를 시작하게 되었습니다. 어느 것이 우선이라고 할 수 없기에 결국 적정한 선에서 타협한 후 결과물을 내게 되었습니다. 두 관점 사이에서 한 쪽으로 치우쳐지진 않았는지, 애매모호한 결과물을 낸 것이 아닌지 하는 생각과 함께 아직도 아쉽다는 생각이 듭니다. 건축은 이상과 현실 두 가지 모두를 추구합니다. 지나친 이상적인 추구는 공상에 불과하며 지극히 현실적인 추구는 현대 사회 건축의 문제점을 가져왔다고 생각합니다. 두 관점 사이에서 많은 어려움과 고민이 있었지만 그것이 좋은 결과로 이어져 정말 감사하게 생각합니다. 마지막으로 프로젝트를 크리틱 해주시고 저에게 가장 큰 건축적인 가르침을 주신 이우형 교수님께 정말 많은 감사드리며 작업에 도움을 준 현진이와 은지에게 정말 고맙다는 말을 하고 싶습니다. 감사합니다.