

여수 어르신 다목적 체육센터 - 낙생루 _ 2017. 4

Yeosu Multi-purpose Sports Center for the Seniors _ Nakssaengnu





발 주 자 전라남도 여수시

설 계 자 정현아 KIRA | (주)목양엔지니어링 건축사사무소

설 계 팀 이동준, 정세영

대지위치 전남 여수시 웅천택지개발지구 에듀파크부지

대지면적 11,620㎡ 중 4,500㎡

건축면적 1,384.91㎡

연 면 적 2,397.91㎡

건 폐 율 30.78%

용 적 륜 5.29%

규 모 지상 3층

구 조 철골철근콘크리트, 철근콘크리트

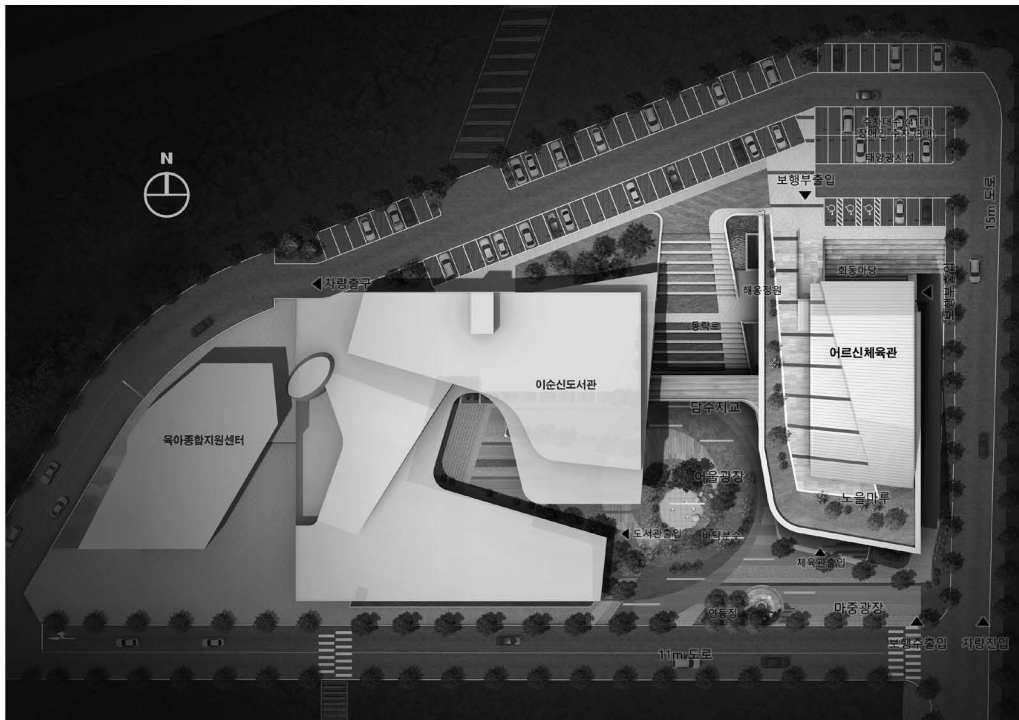
마 감 외부마감재 _ 알루미늄시트 패널, 로이복층유리,
화산석벽돌, 화강석 쌓기

樂_즐거울 낙_生_날 생 樓_다락 루

여수시 웅천동에 위치한 종합문화레저타운 낙생루는 어르신들의 생기있는 여가생활을 보필하는데에 이바지 하는 것이 목적이다.

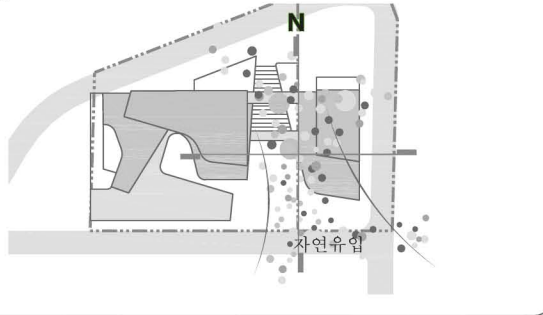
마치 크루즈를 타고 유람하는 듯한 여유 속에 건강한 내일을 위한 활력의 장이 될 것이며 젊은이들과 ‘노소동락’하며 ‘반로활동’하는 여수시의 새로운 자랑거리로 자리매김 할 것이다.

기본적인 배치계획은 최적의 향과 조망을 위해 자연을 향해 열린 조망권을 최대한으로 확보해야 했고 체육관의 기능을 집중시키기 위해 분리한 동으로 계획하여 체육관의 진동과 소음으로부터 도서관과 이격배치했다. 또한 광장을 확장시키면서 외부공간과의 연계를 통해 활성화되는 공간을 상상했다. 건물의 주출입구에는 인지성을 높이기 위해 보행과 차량을 분리 함으로써 안전성을 극대화하고, 광장으로 진입하면서 커뮤니티 존을 거쳐서 들어가는 동선을 구성해보았다.



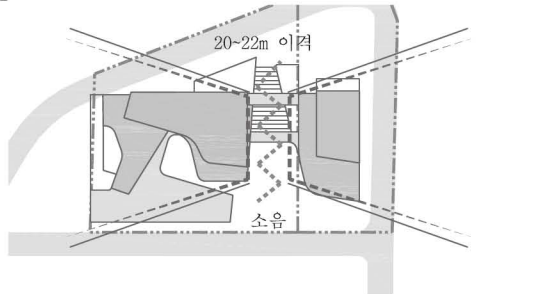
배치도

최적의 향과 조망



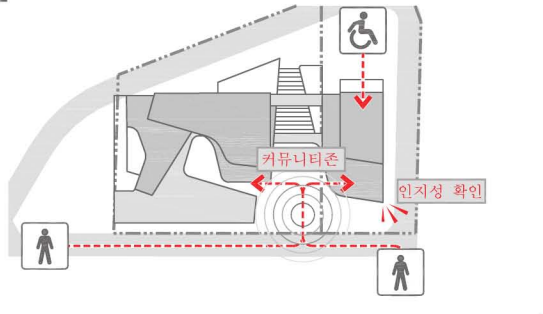
· 자연으로 열린 조망권 최대 확보

기능의 집중화를 고려한 분동계획



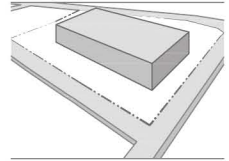
· 체육관의 진동과 소음으로 부터 도서관과 이격배치
· 광장의 확장으로 인한 외부공간 활성화

주출입구의 인지성 확보

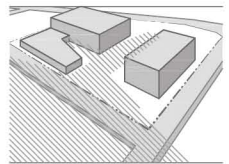


· 보행과 차량을 분리 함으로써 안전성 극대화
· 광장의 진입을 통한 커뮤니티존 활성화

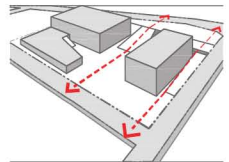
Design Process



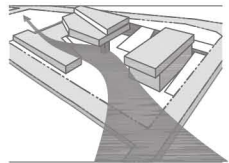
1. 규모체크



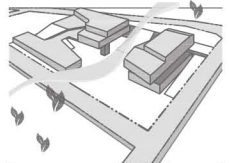
2. 분동 및 바람길확보



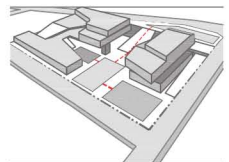
3. 대지레벨연계



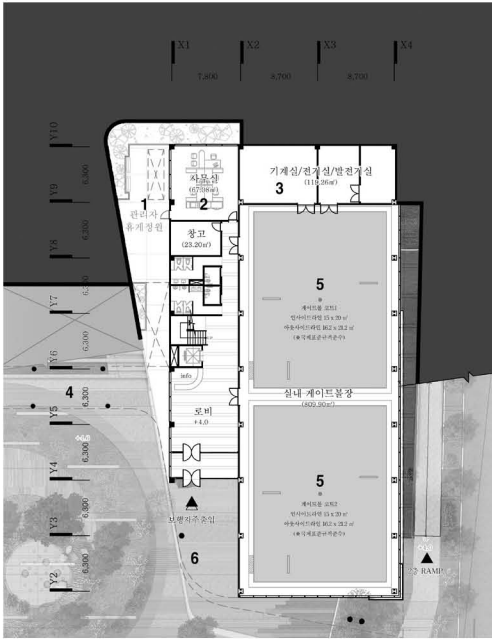
4. 공간비워주기



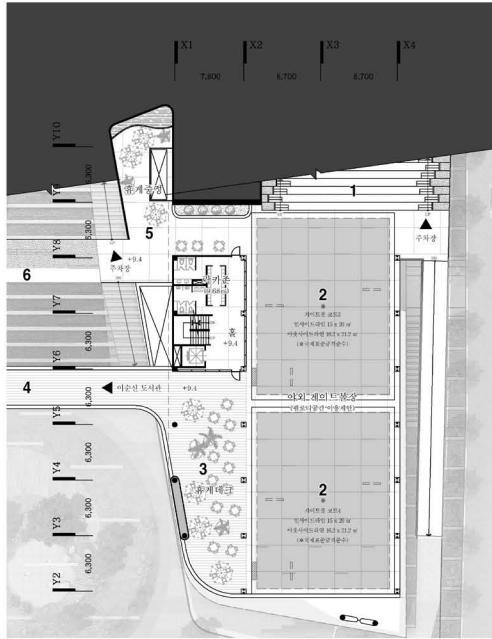
5. 자연유입



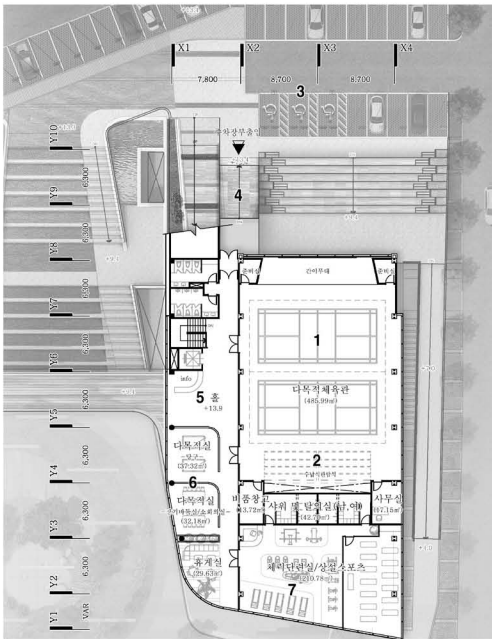
6. 외부공간생성



1층 평면도



2층 평면도



3층 평면도

