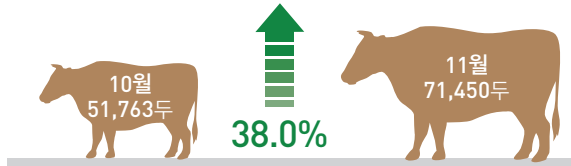


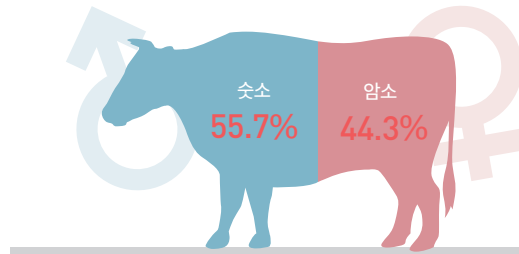
# | 등급판정+ | 소

## 소도체 등급판정 두수 추이



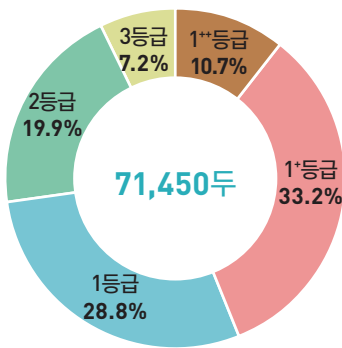
11월 소 등급판정두수는 71,450두로 전월(51,763두) 대비 38.0% (19,687두) 증가, 전년 동기(67,339두) 대비 6.1%(4,111두) 증가  
 품종별로는 한우 59,555두(83.4%), 육우 7,513두(10.5%), 젃소 4,382두(6.1%)

## 한우 성별 출현율



한우 암소 출현율은 44.3%, 수(거세) 출현율은 55.7%

## 한우 등급별 출현율



한우 육질 1등급이상 출현율은 72.7%로 전월(74.3%) 대비 1.6%p 감소, 전년 동기(71.7%) 대비 1.0%p 증가하였고, 2등급은 19.9%, 3등급은 7.2%, 등외등급은 0.3%

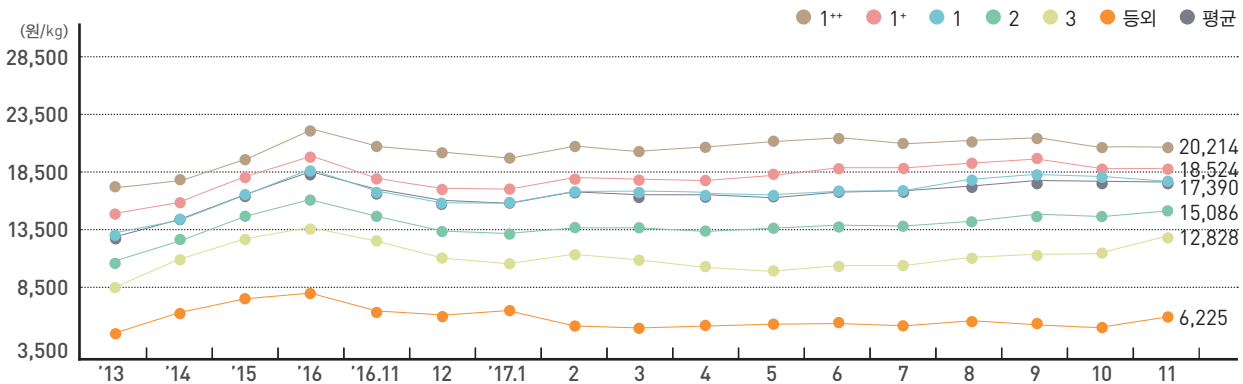
(단위 : 두, %, %p)

구분		판정두수		육질등급					육량등급				
		전체	한우	1**	1+	1	소계	2	3	A	B	C	등외
2016	11월(A)	67,339	57,115	9.9	34.9	26.8	71.7	20.9	7.1	18.9	46.9	34.0	0.2
2017	10월(C)	51,763	43,508	11.1	34.7	28.4	74.3	18.9	6.6	20.6	47.9	31.2	0.3
	11월(D)	71,450	59,555	10.7	33.2	28.8	72.7	19.9	7.2	20.2	46.8	32.7	0.3
전월대비(D-C)		19,687	16,047	▲0.4	▲1.5	0.4	▲1.6	1.0	0.6	▲0.4	▲1.1	1.5	0.0
전년동기대비(D-A)		4,111	2,440	0.8	▲1.7	2.0	1.0	▲1.0	0.1	1.3	▲0.1	▲1.3	0.1

## 한우도체 경락가격 동향

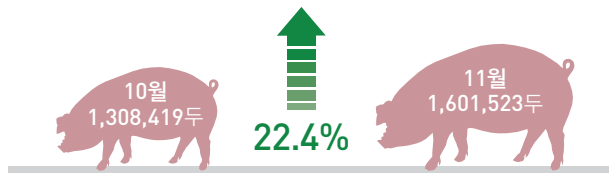
▶ 전국도매시장의 한우도체 kg당 평균경락가격은 17,390원으로 전월(17,387원) 대비 3원 증가 (전년 동기(16,674원) 대비 716원 상승)

한우도체 육질등급별 평균경락가격 추이(전국)



# | 등급판정+ | 돼지

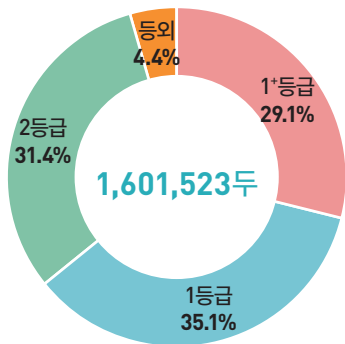
## 돼지도체 등급판정 두수 추이



11월 돼지도체 등급판정두수는 1,601,523두로 전월(1,308,419두) 대비 22.4% (293,104두) 증가, 전년 동기(1,568,396) 대비 2.1%(33,127두) 증가

- 2011년 6월 1일부터 돼지등급판정기준개정 (육질 3등급, 규격 D등급은 기준에서 제외)
- 2013년 7월 1일부터 돼지등급판정기준개정 (1\*, 1, 2, 등외등급으로 집계)

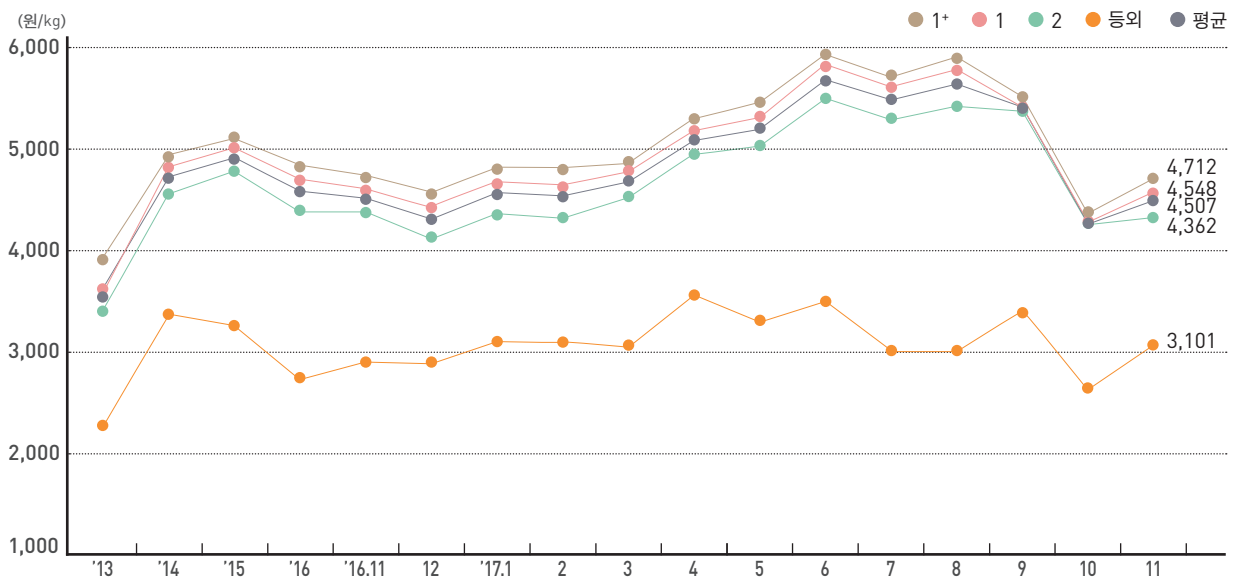
## 돼지 등급별 출현율



(단위 : 두, %, %p)

구분	판정 두수	육질등급			등외	
		1*등급	1등급	2등급		
2016	11월(A)	1,568,396	27.7	35.3	32.8	4.2
	10월(C)	1,308,419	27.8	35.5	32.3	4.4
2017	11월(D)	1,601,523	29.1	35.1	31.4	4.4
전월대비(D-C)		293,104	1.3	▲0.4	▲0.9	0.0
전년동기대비(D-A)		33,127	1.4	▲0.2	▲1.4	0.2

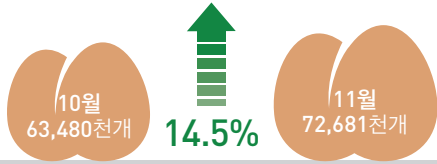
## 돼지도체 경락가격 동향 ▶ 전국 돼지도체(탕박) kg당 평균경락가격은 4,507원으로 전월(4,281원) 대비 226원 증가



# | 등급판정+ | 계란·닭·오리

## 계란 등급판정 추이

(단위 : 천개, %, %p)

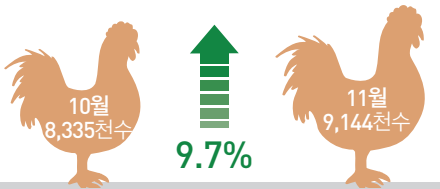


11월 계란 등급판정개수는 72,681천개로 전월(63,480천개) 대비 14.5%(9,201천개) 증가, 전년 동기(46개업체, 104,967천개) 대비 30.8%(32,286천개) 감소

구분	판정 개수	1*등급		1등급		2등급		3등급		
		개수	비율	개수	비율	개수	비율	개수	비율	
2016	11월(A)	104,967	100,461	95.7	4,377	4.2	130	0.1	-	-
	10월(C)	63,480	59,147	93.2	4,333	6.8	-	-	-	-
	11월(D)	72,681	67,095	92.3	5,586	7.7	-	-	-	-
전월대비(D-C)		9,201	7,948	▲0.9	1,253	0.9	-	-	-	-
전년동기대비(D-A)		▲32,286	▲33,366	▲3.4	1,209	3.5	▲130	▲0.1	-	-

## 닭고기 등급판정 추이

(단위 : 천수, %, %p)

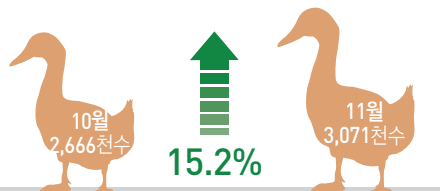


11월 닭고기 등급판정수수는 9,144천수로 전월(8,335천수) 대비 9.7%(809천수) 증가, 전년 동기 대비 3.2%(281천수) 증가

구분	판정 수수	1*등급		1등급		2등급		
		수수	비율	수수	비율	수수	비율	
2016	11월(A)	8,863	456	5.1	8,325	93.9	81	0.9
	10월(C)	8,335	128	1.5	8,206	98.5	2	0.0
	11월(D)	9,144	138	1.5	9,006	98.5	-	-
전월대비(D-C)		809	10	0.0	800	0.0	▲2	0.0
전년동기대비(D-A)		281	▲318	▲3.6	681	4.6	▲81	▲0.9

## 오리고기 등급판정 추이

(단위 : 천수, %, %p)



11월 오리고기 등급판정수수는 3,071천수로 전월(2,666천수) 대비 15.2%(404천수) 증가, 전년 동기 대비 26.4%(641천수) 증가

- 2012년 7월 1일부터 오리고기 등급판정 실시

구분	판정 수수	1*등급		1등급		2등급		
		수수	비율	수수	비율	수수	비율	
2016	11월(A)	2,430	31	1.3	2,243	92.3	156	6.4
	10월(C)	2,666	120	4.5	2,419	90.7	128	4.8
	11월(D)	3,071	155	5.0	2,780	90.5	136	4.4
전월대비(D-C)		404	35	0.5	361	▲0.2	8	▲0.4
전년동기대비(D-A)		641	124	3.7	536	▲1.8	▲20	▲2.0

※ 더 자세한 등급판정 통계는 [www.ekapepia.com](http://www.ekapepia.com)에서 확인이 가능합니다.