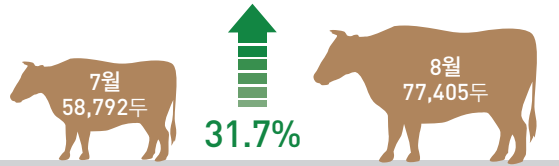


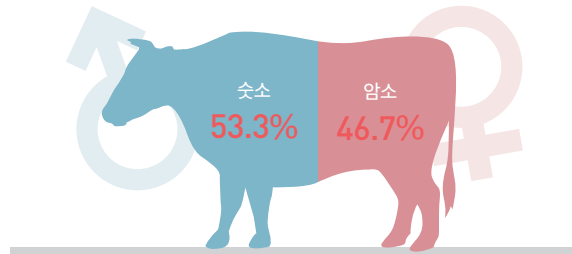
| 등급판정+ | 소

소도체 등급판정 두수 추이



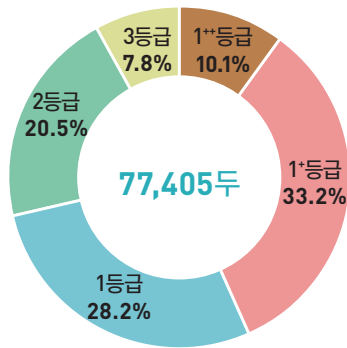
8월 소 등급판정두수는 77,405두로 전월(58,792두) 대비 31.7%(18,613두) 증가, 전년 동기(86,493두) 대비 10.5%(9,088두) 감소
 품종별로는 한우 65,593두(84.7%), 육우 6,898두(8.9%), 젖소 4,914두(6.3%)

한우 성별 출현율



한우 암소 출현율은 46.7%, 수(거세) 출현율은 53.3%

한우 등급별 출현율



한우 육질 1등급 이상 출현율은 71.5%로 전월(71.4%) 대비 0.1%P 증가, 전년 동기(70.6%) 대비 0.9%P 증가하였고, 2등급은 20.5%, 3등급은 7.8%, 등외등급은 0.3%

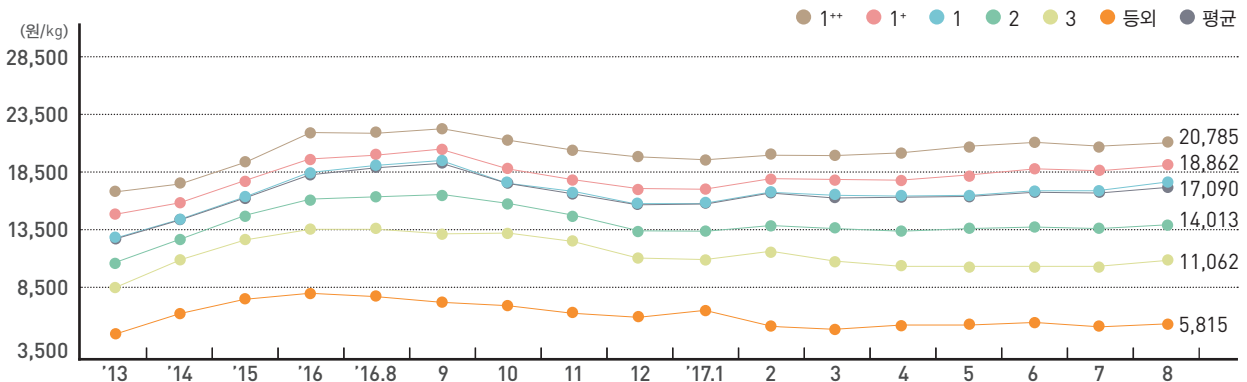
(단위 : 두, %, %p)

구분		판정두수		육질등급					육량등급				
		전체	한우	1+ ⁺	1 ⁺	1	소계	2	3	A	B	C	등외
2016	8월(A)	86,493	75,233	10.1	32.6	27.9	70.6	21.8	7.4	23.5	48.8	27.5	0.2
	7월(C)	58,792	49,704	10.0	32.2	29.2	71.4	20.4	7.9	22.2	47.4	30.0	0.3
2017	8월(D)	77,405	65,593	10.1	33.2	28.2	71.5	20.5	7.8	22.1	47.9	29.7	0.3
전월대비(D-C)		18,613	15,889	0.1	1.0	▲1.0	0.1	0.1	▲0.1	▲0.1	0.5	▲0.3	0.0
전년동기대비(D-A)		▲9,088	▲9,640	0.0	0.6	0.3	0.9	▲1.3	0.4	▲1.4	▲0.9	2.2	0.1

한우도체 경락가격 동향

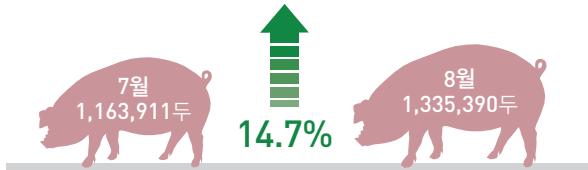
▶ 전국 도매시장의 한우도체 kg당 평균경락가격은 17,090원으로 전월(16,577원) 대비 513원 상승

한우도체 육질등급별 평균경락가격 추이(전국)



| 등급판정+ | 돼지

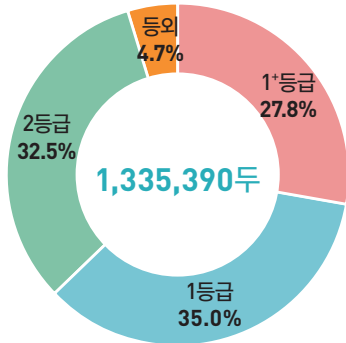
돼지도체 등급판정 두수 추이



8월 돼지도체 등급판정두수는 1,335,390두로 전월(1,163,911두) 대비 14.7%(171,479두) 증가, 전년 동기(1,285,860) 대비 3.9%(49,530두) 증가

- 2011년 6월 1일부터 돼지등급판정기준개정 (육질 3등급, 규격 D등급은 기준에서 제외)
- 2013년 7월 1일부터 돼지등급판정기준개정 (1+, 1, 2, 등의등급으로 집계)

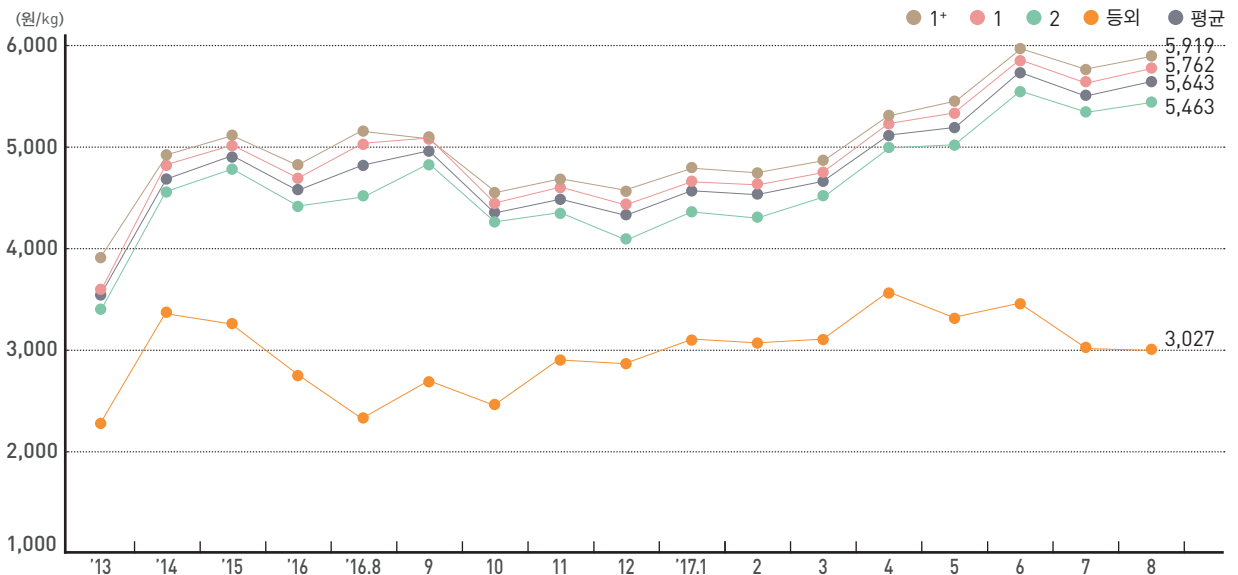
돼지 등급별 출현율



(단위 : 두, %, %p)

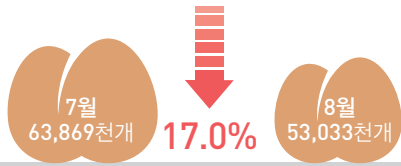
구분	판정 두수	육질등급			등의	
		1+등급	1등급	2등급		
2016	8월(A)	1,285,860	28.5	33.8	33.0	4.7
	7월(C)	1,163,911	28.4	34.8	32.1	4.7
2017	8월(D)	1,335,390	27.8	35.0	32.5	4.7
전월대비(D-C)		171,479	▲0.6	0.2	0.4	0.0
전년동기대비(D-A)		49,530	▲0.7	1.2	▲0.5	0.0

돼지도체 경락가격 동향 ▶ 전국 돼지도체(탕박) kg당 평균경락가격은 5,643원으로 전월(5,528원) 대비 115원 상승



| 등급판정+ | 계란·닭·오리

계란 등급판정 추이

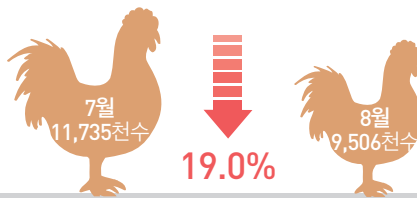


8월 계란 등급판정개수는 53,033천개로 전월(63,869천개) 대비 17.0%(10,836천개) 감소, 전년 동기(46개업체, 104,859천개) 대비 49.4%(51,826천개) 감소

(단위 : 천개, %, %p)

구분	판정 개수	1*등급		1등급		2등급		3등급		
		개수	비율	개수	비율	개수	비율	개수	비율	
2016	8월(A)	104,859	96,957	92.5	6,791	6.5	1,110	1.1	-	-
	7월(C)	63,869	57,512	90.0	6,240	9.8	118	0.2	-	-
	8월(D)	53,033	48,959	92.3	4,064	7.7	3	0.0	6	0.0
전월대비(D-C)		▲10,836	▲8,553	2.3	▲2,176	▲2.1	▲115	▲0.2	6	0.0
전년동기대비(D-A)		▲51,826	▲47,998	▲0.2	▲2,727	1.2	▲1,107	▲1.1	6	0.0

닭고기 등급판정 추이

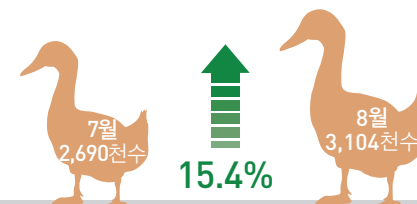


8월 닭고기 등급판정수수는 9,506천수로 전월(11,735천수) 대비 19.0%(2,229천수) 감소, 전년 동기 대비 11.9%(1,283천수) 감소

(단위 : 천수, %, %p)

구분	판정 수수	1*등급		1등급		2등급		
		수수	비율	수수	비율	수수	비율	
2016	8월(A)	10,789	584	5.4	9,774	90.6	430	4.0
	7월(C)	11,735	172	1.5	11,563	98.5	-	0.0
	8월(D)	9,506	107	1.1	9,399	98.9	-	0.0
전월대비(D-C)		▲2,229	▲65	▲0.4	▲2,164	0.4	-	0.0
전년동기대비(D-A)		▲1,283	▲477	▲4.3	▲375	8.3	▲430	▲4.0

오리고기 등급판정 추이



8월 오리고기 등급판정수수는 3,104천수로 전월(2,690천수) 대비 15.4%(414천수) 증가, 전년 동기 대비 11.9%(330천수) 증가
- 2012년 7월 1일부터 오리고기 등급판정 실시

(단위 : 천수, %, %p)

구분	판정 수수	1*등급		1등급		2등급		
		수수	비율	수수	비율	수수	비율	
2016	8월(A)	2,774	37	1.3	2,602	93.8	135	4.9
	7월(C)	2,690	77	2.9	2,526	93.9	87	3.2
	8월(D)	3,104	83	2.7	2,893	93.2	128	4.1
전월대비(D-C)		414	6	▲0.2	367	▲0.7	42	0.9
전년동기대비(D-A)		330	46	1.4	291	▲0.6	▲7	▲0.8

※ 더 자세한 등급판정 통계는 www.ekapepia.com에서 확인이 가능합니다.