

금정구 청년창조발전소 조성사업 _2017. 1

Creative Plant for Youngmen in Geunjeong-gu, Busan





발 주 자 부산광역시 금정구

설 계 자 정민교 KIRA | (주)에스티에이 건축사사무소

설 계 팀 안현, 최만역, 김두현

대지위치 부산광역시 금정구 금정로 63-1 외 1필지

대지면적 394.40㎡

건축면적 236.32㎡

연 면 적 974.31㎡

건 폐 율 59.92%

용 적 륜 247.04%

규 모 지상 5층

구 조 철근콘크리트조

마 감 외부마감재 _ 스테코, 폴리카보네이트, 우레탄패널

내부마감재 _ 에폭시코팅, 비닐타일, 친환경수성페인트

주어진 숙제는 비교적 명확했다. ㄱ자 형태의 대지 안쪽에 자리잡은 32년 된 기존 건물을 리모델링하고, 증축을 통해 필요한 시설을 보완하면서 도로로부터 인지되도록 만드는 것. 하지만 기존 건물의 낮은 층고(3m)를 극복하고 건폐율 한도 내에서 도로 쪽으로 매스를 내미는 일은 썩 간단치 않았다.

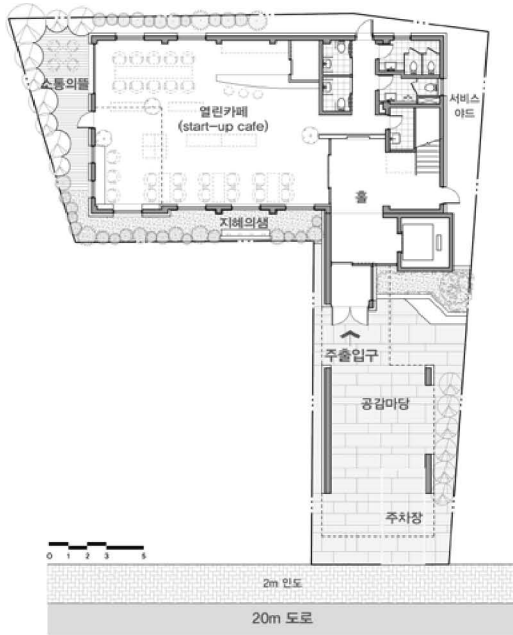
기존의 불법 증축된 부분은 형태가 조악하고 구조 안전성을 장담할 수 없어 철거하기로 했다. 기존의 내부 바닥 일부를 절개하여 위아래 공간을 연계해 개방감을 확보하고, 묵은 건물을 되살리려다보니 수직 증축에 따른 구조 및 내진 보강은 불가피했다.

부산대 인근의 오랜 건물들 틈새에서 청년들의 건전하고 진취적인 에너지를 나타내고자 가급적이면 단순하고 힘 있는 외형을 만들고 싶었다. 증축 매스를 끄집어내면서 자연스럽게 작은 중정이 생겼고, 주차공간과 중정을 엮으면서 플리마켓이나 작은 공연이 가능한 공간이 되었다.

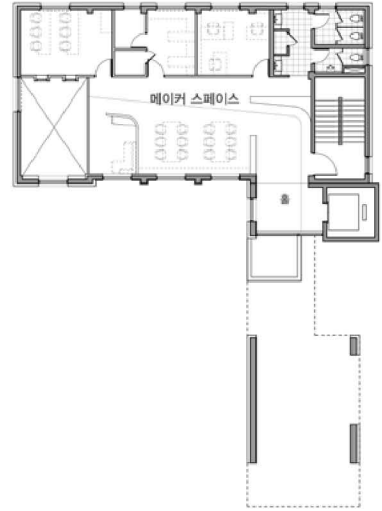
건물의 주 쓰임새로는 청년의 창업을 돕는 공유 사무공간(코워킹스페이스)과 공유 제작공간(메이커스페이스), 그리고 자유로운 소통공간인 열린카페와 다목적강당 등으로 구성하였다.

사무소 개설 후 첫 공모전에서 당선되면서 많은 축하를 받았다. 하지만 그 기쁨과 공모 과정에서의 열정과 긴장감은 오롯이 이후 설계와 시공에서의 부담으로 남았다. 올 초겨울 완공을 목표로 현재 감리업무를 통해 매일매일 새로운 모습으로 청년창조발전소를 가꾸고 있다. 부디 청년들과 지역 주민들에게 오래도록 사랑받는 공간이 되길.. 그 뿐이다.





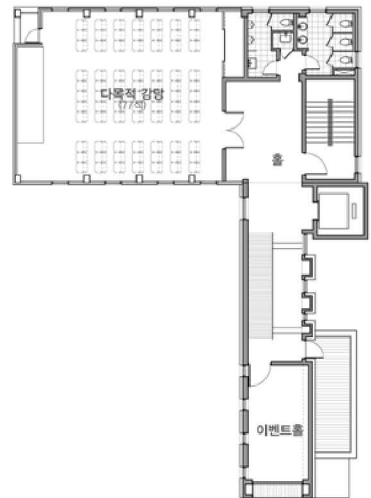
1층 평면도



2층 평면도



3층 평면도



5층 평면도