

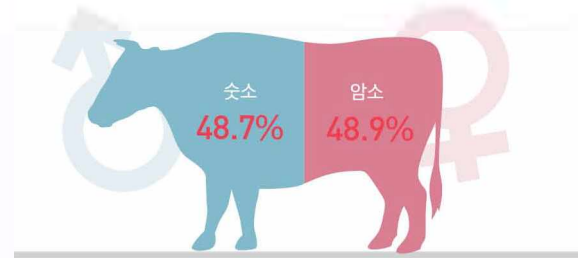
| 등급판정+ | 소

소도체 등급판정 두수 추이



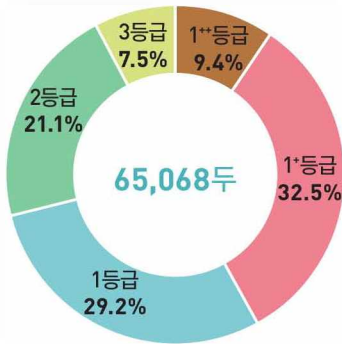
6월 소 등급판정두수는 65,068두로 전월(62,457두) 대비 4.2%(2,611두) 증가, 전년 동기(61,937두) 대비 5.1%(3,131두) 증가
 품종별로는 한우 54,792두(84.2%), 육우 6,480두(10%), 젃소 3,796두(5.8%)

한우 성별 출현율



한우 암소 출현율은 48.9%, 수(거세) 출현율은 48.7%

한우 등급별 출현율



한우 육질 1등급 이상 출현율은 71.1%로 전월(72.1%) 대비 1.0%p 감소, 전년 동기(66.9%) 대비 4.2%p 증가하였고, 2등급은 21.1%, 3등급은 7.5%, 등의등급은 0.3%

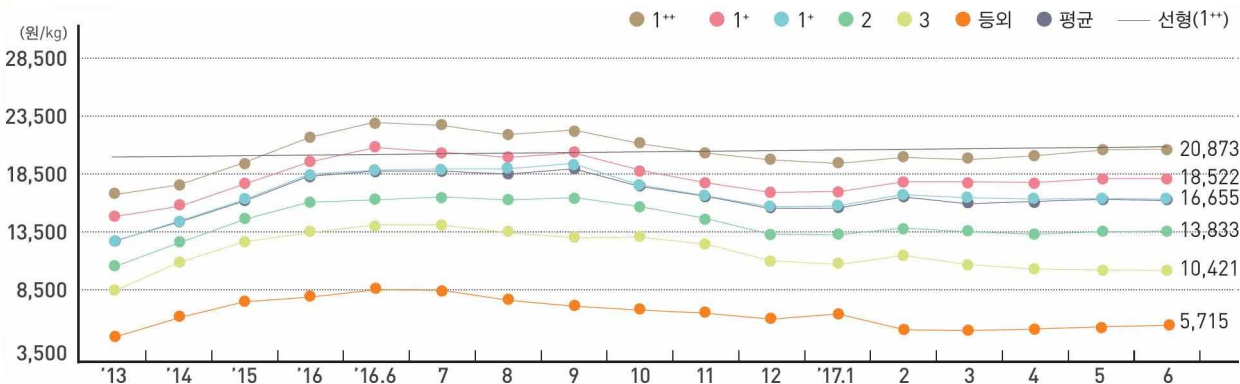
(단위 : 두, %, %p)

구분	판정두수	육질등급						육량등급					
		전체	한우	1**	1*	1	2	3	A	B	C	등의	
2016	6월(A)	61,937	52,525	8.8	26.9	31.3	66.9	24.5	8.3	23.8	47.4	28.5	0.3
2017	5월(C)	62,457	53,194	9.5	33.7	28.9	72.1	20.5	7.1	22.7	46.5	30.6	0.2
	6월(D)	65,068	54,792	9.4	32.5	29.2	71.1	21.1	7.5	22.1	47.8	29.8	0.3
전월대비(D-C)		2,611	1,598	▲0.1	▲1.2	0.3	▲1.0	0.6	0.4	▲0.6	1.3	▲0.8	0.1
전년동기대비(D-A)		3,131	2,267	0.6	5.6	▲2.1	4.2	▲3.4	▲0.8	▲1.7	0.4	1.3	0.0

한우도체 경락가격 동향

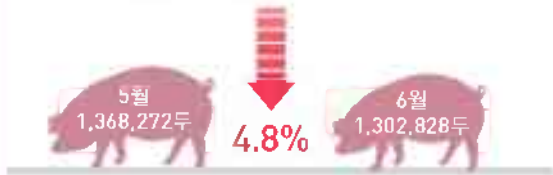
▶ 전국도매시장의 한우도체 kg당 평균경락가격은 16,655원으로 전월(16,386원) 대비 269원 상승

한우도체 육질등급별 평균경락 가격 추이(전국)



| 등급판정+ | 돼지

돼지도체 등급판정 두수 추이



6월 돼지도체 등급판정두수는 1,302,828두로 전월(1,368,272) 대비 4.8%(65,444두) 감소, 전년 동기(1,242,039) 대비 4.9%(60,789두) 증가

- 2011년 6월 1일부터 돼지등급판정기준개정 (육질 3등급, 규격 D등급은 기준에서 제외)
- 2013년 7월 1일부터 돼지등급판정기준개정 (1*, 1.2, 등외등급으로 집계)

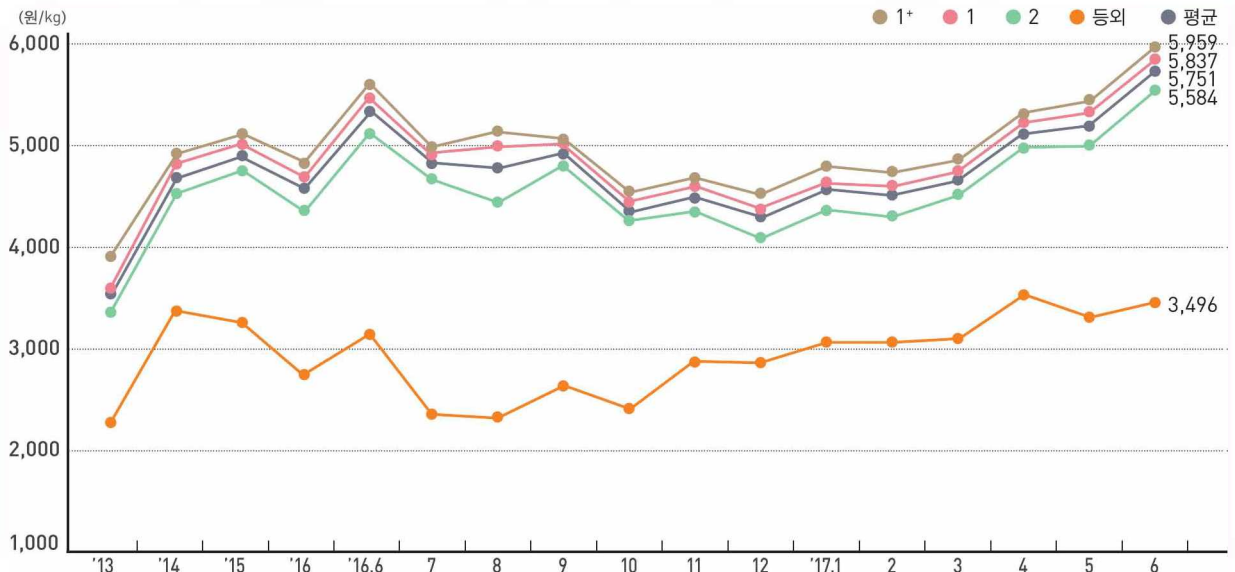
돼지 등급별 출현율



(단위 : 두, %, %p)

구분	판정 두수	육질등급			등외
		1*등급	1등급	2등급	
2016 6월(A)	1,242,039	29.8	34.9	30.6	4.6
5월(C)	1,368,272	29.6	34.8	31.4	4.3
2017 6월(D)	1,302,828	29.6	35.0	31.0	4.4
전월대비(D-C)	▲65,444	0.0	0.2	▲0.4	0.1
전년동기대비(D-A)	60,789	▲0.2	0.1	0.4	▲0.2

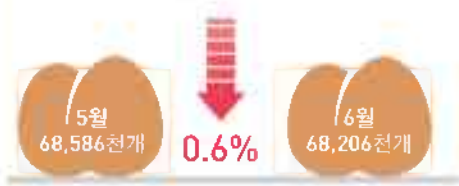
돼지도체 경락가격 동향 ▶ 전국 돼지도체(탕박) kg당 평균경락가격은 5,751원으로 전월(5,222원) 대비 529원 상승



| 등급판정+ | 계란·닭·오리

계란 등급판정 추이

(단위 : 천개, %, %p)



6월 계란등급판정개수는 68,206천개로 전월(68,586천개)대비 0.6%(380천개) 감소, 전년 동기 대비 34.0%(35,190천개) 감소

구분	판정 개수	1'등급		1등급		2등급		3등급	
		개수	비율	개수	비율	개수	비율	개수	비율
2016 6월(A)	103,396	98,247	95.0	4,909	4.7	240	0.2	-	-
2017 5월(C)	68,586	63,853	93.1	4,697	6.8	18	-	18	-
2017 6월(D)	68,206	62,262	91.3	5,908	8.7	6	-	30	-
전월대비(D-C)	▲380	▲1,591	▲1.8	1,211	1.9	▲12	0.0	12	0.0
전년동기대비 (D-A)	▲35,190	▲35,985	▲3.7	999	4.0	▲234	▲0.2	30	0.0

닭고기 등급판정 추이

(단위 : 천수, %, %p)

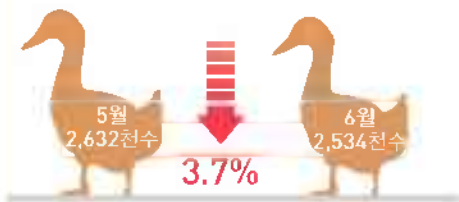


6월 닭고기 등급판정수수는 9,486천수로 전월(9,525천수) 대비 0.4% (39천수) 감소, 전년 동기 대비 8.6%(890천수) 감소

구분	판정 수수	1'등급		1등급		2등급	
		수수	비율	수수	비율	수수	비율
2016 6월(A)	10,376	468	4.5	9,512	91.7	396	3.8
2017 5월(C)	9,525	180	1.9	9,338	98.0	7	0.1
2017 6월(D)	9,486	156	1.6	9,328	98.3	2	0.0
전월대비(D-C)	▲39	▲24	▲0.3	▲10	0.3	▲5	▲0.1
전년동기대비 (D-A)	▲890	▲312	▲2.9	▲184	6.6	▲394	▲3.8

오리고기 등급판정 추이

(단위 : 천수, %, %p)



6월 오리등급판정수수는 2,534천수로 전월(2,632천수)대비 3.7%(98천수) 감소, 전년 동기 대비 83.5%(1,154천수) 증가 - 2012년 7월 1일부터 오리고기 등급판정 실시

구분	판정 수수	1'등급		1등급		2등급	
		수수	비율	수수	비율	수수	비율
2016 6월(A)	1,381	88	6.4	1,286	93.1	7	0.5
2017 5월(C)	2,632	129	4.9	2,439	92.7	64	2.4
2017 6월(D)	2,534	84	3.3	2,371	93.5	80	3.2
전월대비(D-C)	▲98	▲46	▲1.6	▲69	0.8	17	0.8
전년동기대비 (D-A)	1,154	▲5	▲3.1	1,085	0.4	74	2.7

※ 더 자세한 등급판정 통계는 www.ekapepia.com에서 확인이 가능합니다.