

# 부천 국민체육센터 건립공사 \_ 2016. 09

Bucheon Nation Sports Center





**발 주 자** 부천시

**설 계 자** 조영수 KIRA | (주)경호엔지니어링 종합건축사사무소  
지균만 KIRA | 건축사사무소 무한

**설 계 팀** 박철홍, 안지호, 이길수, 최홍열, 장동수, 전재만,  
신상진, 고봉국

**대지위치** 경기도 부천시 석천로 293 (중동 1024 부천체육관 내)

**대지면적** 81,631㎡

**건축면적** 8,468.38㎡ (국민체육센터 : 2,250.27㎡ 포함)

**연 면 적** 18,912.21㎡ (국민체육센터 : 3,396.24㎡ 포함)

**건 폐 율** 10.37% (기존시설 건축면적 6,218.11㎡ 포함)

**용 적 륜** 17.46% (기존시설 용적률산정 연면적 10,853.42㎡포함)

**규 모** 지상 1층

**마 감**

- 외부 : 압출성형시멘트판넬, 아연도칼라강판, 로이복층유리

## 부천 국민체육센터 건립공사

### Link in urban

지역주민의 유입 및 기존 부천체육관과의 “연계”로 “도시”의 축을 연결한다.

### Joyful Human

다양한 테마를 가진 복합체육공간으로 “주민의 활력”을 붙여넣는다.

### Culture Core

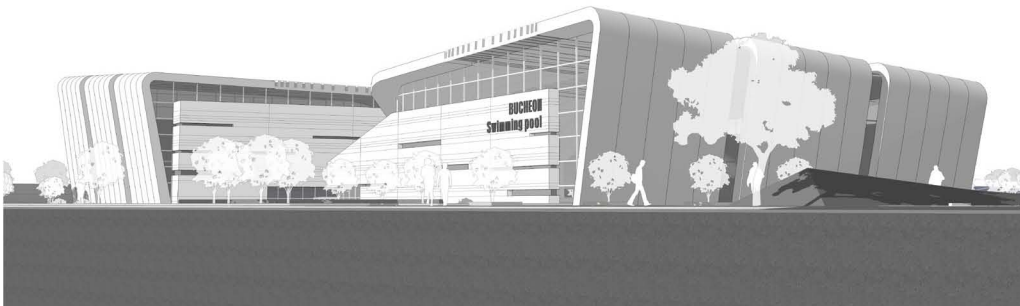
지역주민을 위한 도시공원 조성으로 “문화의 중심”으로 거듭난다.

### Symbolic Space

차별화된 경쟁력을 갖춘 부지조성으로 “상징적 공간”을 조성한다.

시설을 활성화하기 위해 첫 번째로는 기존 부천체육관과의 편리한 연계를 위해 지하연결통로와 같은 레벨에 선큰광장을 조성 하였으며, 두 번째는 인근학교 학생들이 야외수업 등으로 이용할 수 있는 문화 및 휴게공간을 계획하였다. 세 번째는 복합체육시설의 역할을 수행할 수 있도록 다양한 외부공간을 조성 하였으며, 마지막으로 활력이 넘치는 부천체육관을 만들기 위하여 제안사항으로 야외수영장을 계획하였다.

건축물의 형상은 역동적인 수영 동작을 모티브로 하였으며, 지붕의 형태는 수영장 물결을 표현해서 속도감이 느껴지게 하였다. 또한 매스의 상승감을 통해 지역주민의 활력을 표현하고자 하였다.



# 시설 활성화 방안

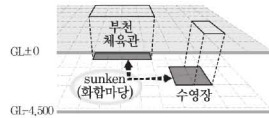
주변 시설과 이용자 연계를 통한 Neo-Festa 조성

신큰광장을 통한 중심성 및 연계성 확보  
인근 학생들의 야외활동을 고려한 옥외공간 조성

01

### 기존 체육관 하부생활체육시설 연계

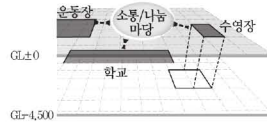
체육관과의 연계성을 높이기 위해 수영장의 진입레벨을 낮추고, 연결통로 및 화합마당을 조성하여 시설간 연계성을 극대화한다.



02

### 인근 학교와 프로그램 연계

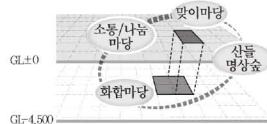
인근 학교 및 운동장, 농구장 등과 연결한 외부공간에 소통, 나눔마당을 조성하여 학생들을 위한 야외수업 및 문화공간으로 제공한다.



03

### 다양한 성격의 외부공간

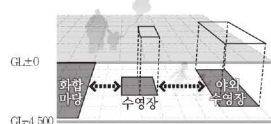
다채로운 마당을 중심으로 프로그램을 수용하고, 이용객의 성격에 부합하는 공간을 조성하여, 다양한 지역주민이 즐겨찾을 수 있는 공간을 조성한다.

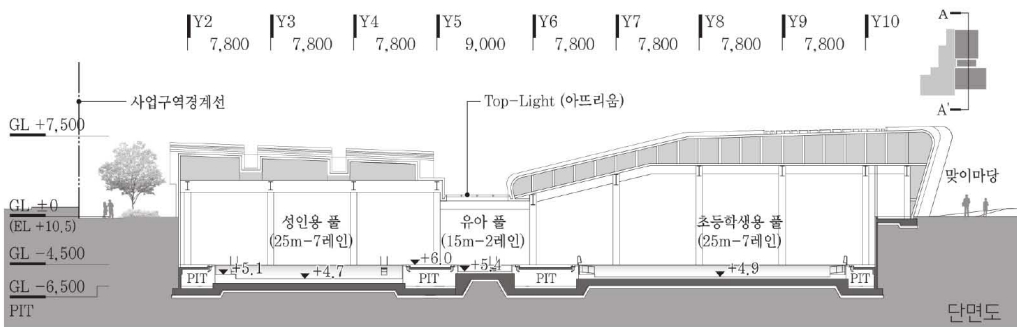
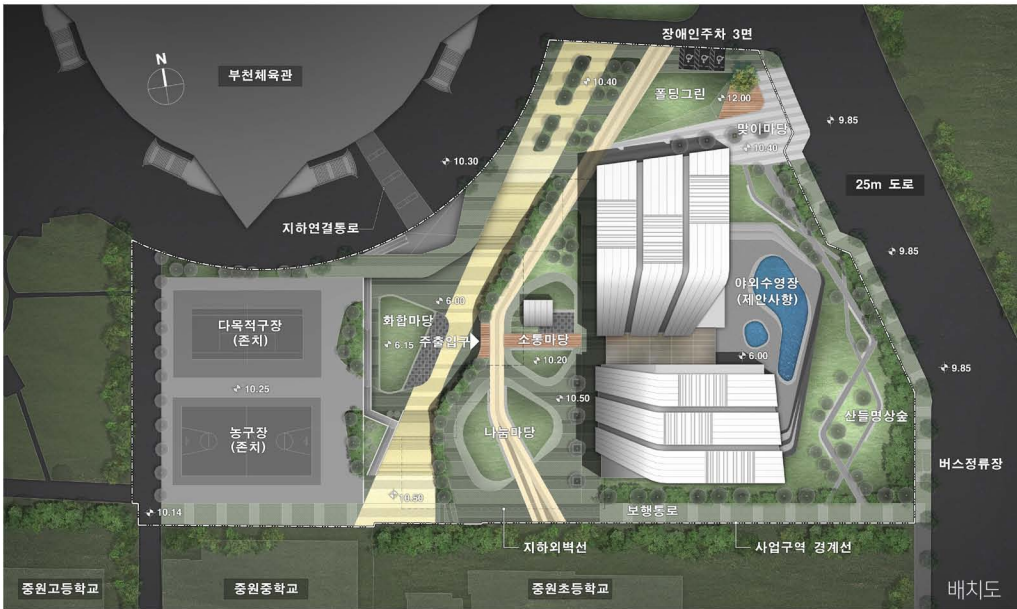


04

### 장래확장을 통한 활성화 극대화

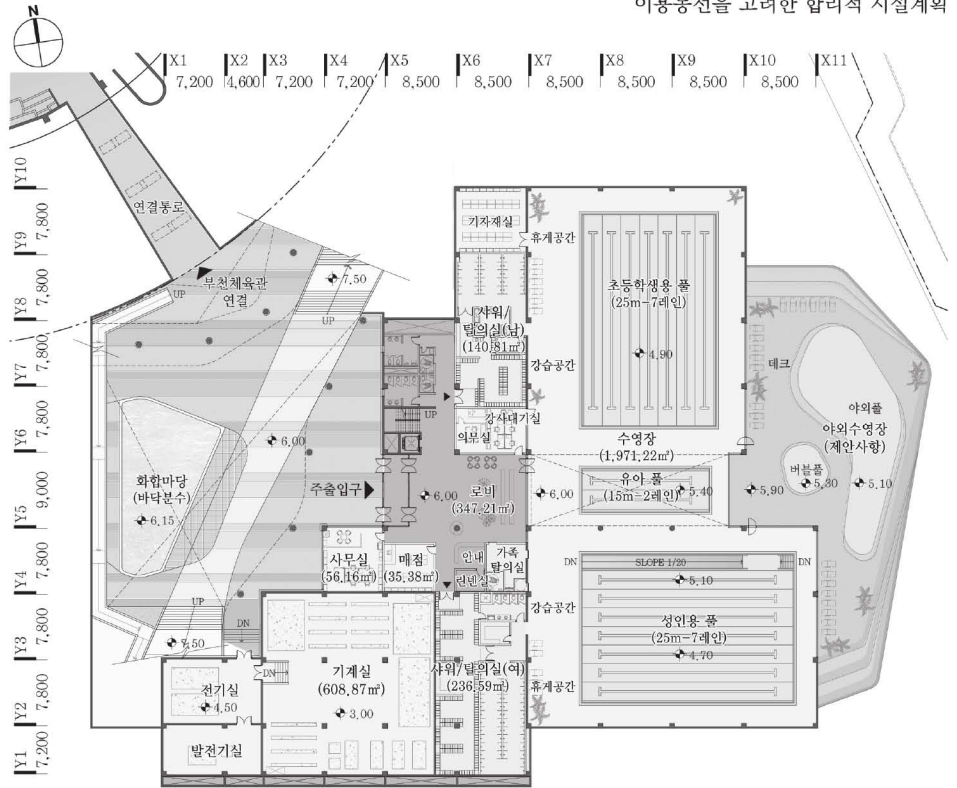
추후 야외수영장을 위한 도로변 선큰공간을 계획하고, 장래 확장성을 고려하여, 일반인·학생·어린이·장애인 등 지역주민 모두가 활력이 넘치는 부천체육관을 기대한다.





# 평면계획

다양한 사용자의 쾌적한 수영환경 조성  
 내·외부공간의 유기적 연계로 활기찬 수영장 조성  
 이용동선을 고려한 합리적 시설계획



## 수영장의 효율적 이용

평범한 수영장 동선으로 편리한 시설 이용  
 로비를 통한 남녀진입분리 및 참관(대기)공간을 계획



## 지하 연결통로 계획

부천체육관 방면 지하연결통로의 자연채광유입과  
 벽면계획으로 밝고 안전한 접근환경 조성

