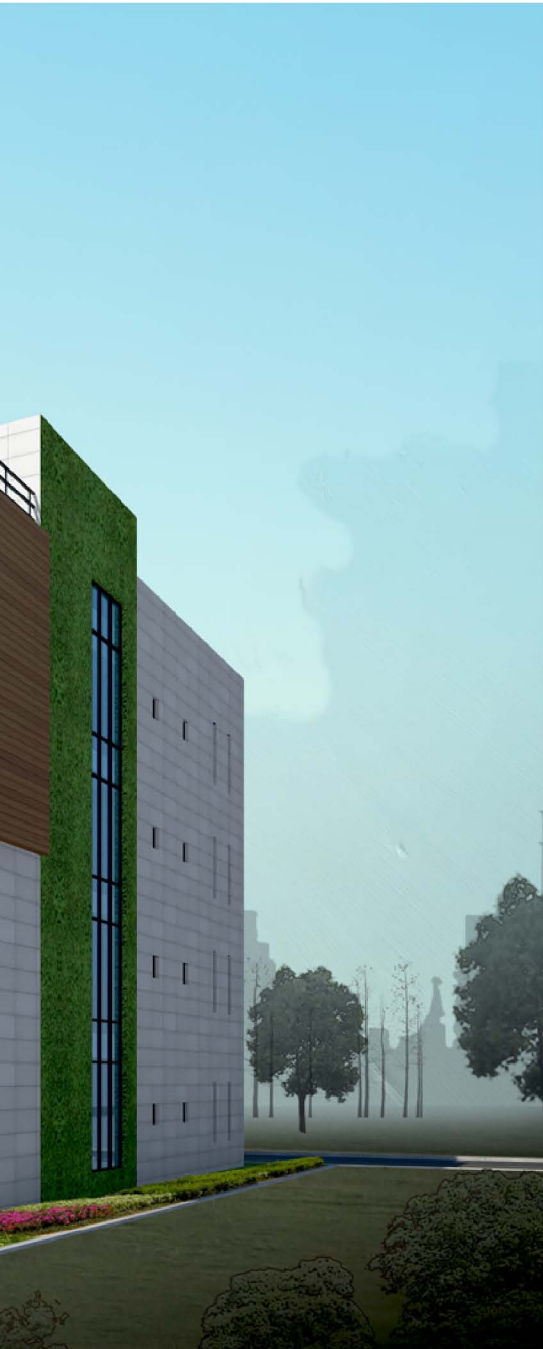


# 전주 아동·청소년센터 \_ 2016. 12

Jeonju Children and Youth Center





발 주 자 전주시청

설 계 자 김희순 KIRA | (주)윙그룹 건축사사무소

설 계 팀 조상민, 김상문, 강하라

대지위치 전라북도 전주시 덕진구 인후동 1가 807-3, 807-4번지

대지면적 1,286.00㎡

건축면적 760.31㎡

연 면 적 2,295.52㎡

건 폐 율 59.11%

용 적 륜 178.47%

규 모 지하 1층, 지상 4층

마 감 시멘트압출성형패널, 알루미늄쉬트패널, 목재루버,  
벽면녹화, 천연칼라몰탈

전주시 아동청소년센터는 청소년들의 활동 역량 개발과 건전한 문화활동에 필요한 다목적 복합문화 공간을 조성하는 곳으로, **아동 청소년시설을 총괄하는 컨트롤타워의 역할**을 수행하게 된다.

아동청소년 센터가 지닌 기존의 딱딱한 이미지에서 벗어나 아동청소년의 요구에 맞는 기능을 가지며 **프로그램을 문화예술활동 상담활동 자치활동 역량강화**로 나누어 운영하게 된다.

진입마당을 통해 공간을 열고 Womb Space에 중심지를 만들어 자연스러운 모임을 유도한다. 옥상정원으로 외부와 연결하여 아동청소년이 사회와 자연에 순응하는 방법을 내부 프로그램과 외부로 열린 자연적 공간에서 터득하도록 한다.

내가 즐거워서 모두가 즐거운 전주시 아동청소년 센터는 아동의 창의적 인성을 기르고, 청소년의 생각을 존중하며 끼와 재능을 키워내 건강한 시민으로 성장하도록 돕는 곳이 된다.

청소년 스스로가 자신의 삶을 가꾸고 도전하는 힘을 갖는 전주시 아동청소년의 중심을 만들고자 한다.



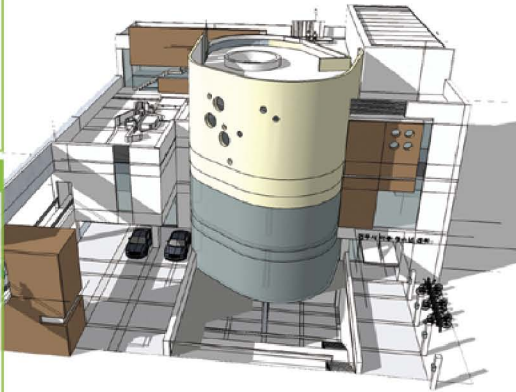
■ 주요 적용사항

**환경영향 최소화**

- 일조광상률 위한 건물배치
- 바람길을 고려한 건물배치
- 식재조성으로 생태적가치 향상
- 우수 재활용을 통한 수자원 절감

**이용자 쾌적성 향상**

- 선릉을 통한 적극적인 자연 유입
- 개폐창 확보로 환기성능 향상
- 환신광 유입으로 시력적성 향상
- 친환경소재 적용



연간주풍향 : 북동풍

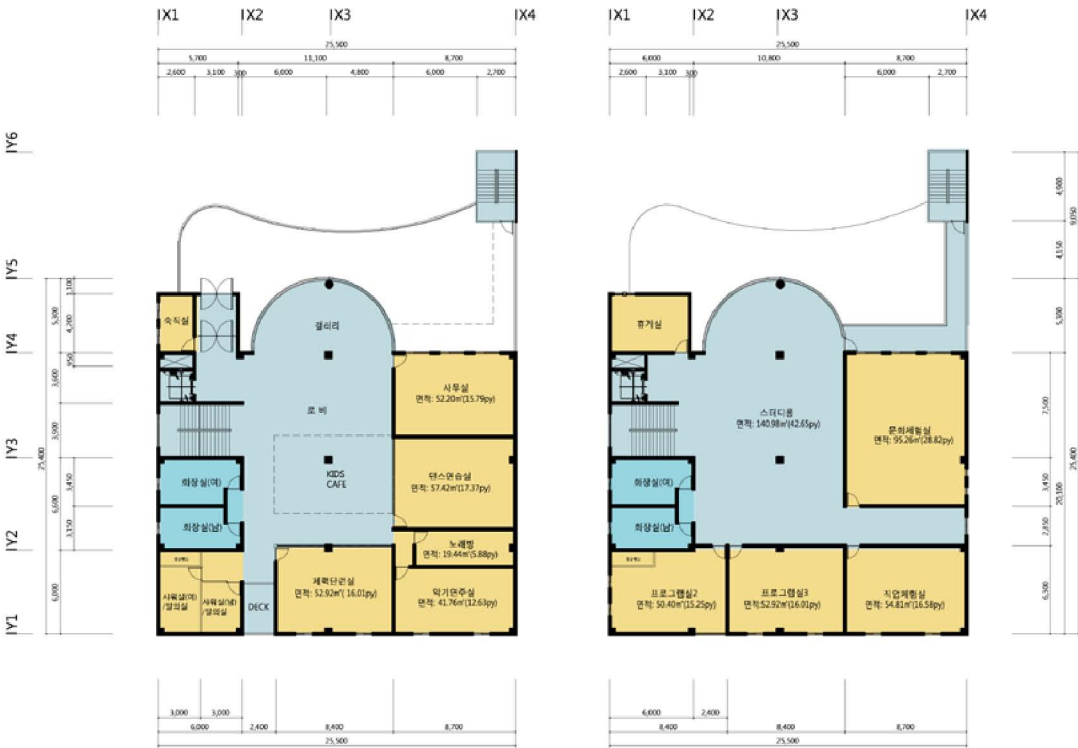
**에너지 및 환경부하**

- 구조체 단열성능 강화
- 차양장치들 통한 일사제한
- 고효율 에너지기자재 적용
- 최적열원 적용계획 수립
- 최대수요전력 제어설비 적용
- 대기전력차단시스템 적용
- LED조명 적용
- 지열 200usRT 설치
- 태양광PV 100Kwp 설치

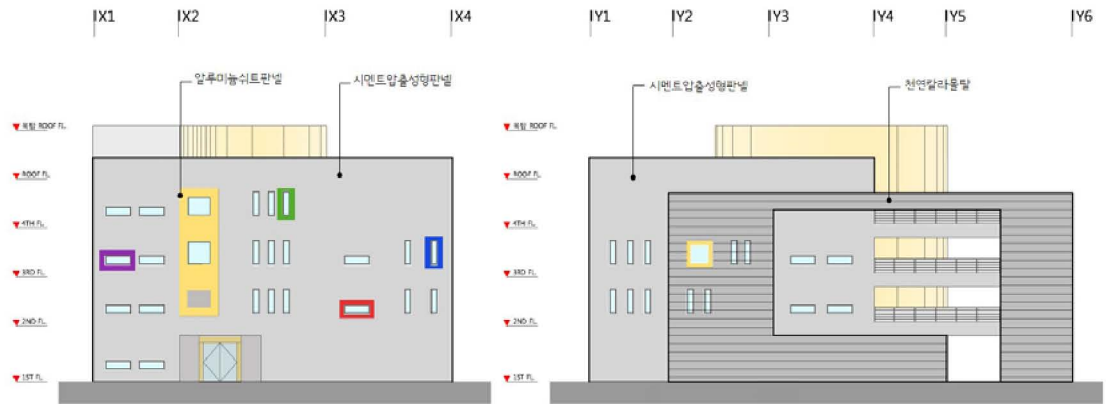




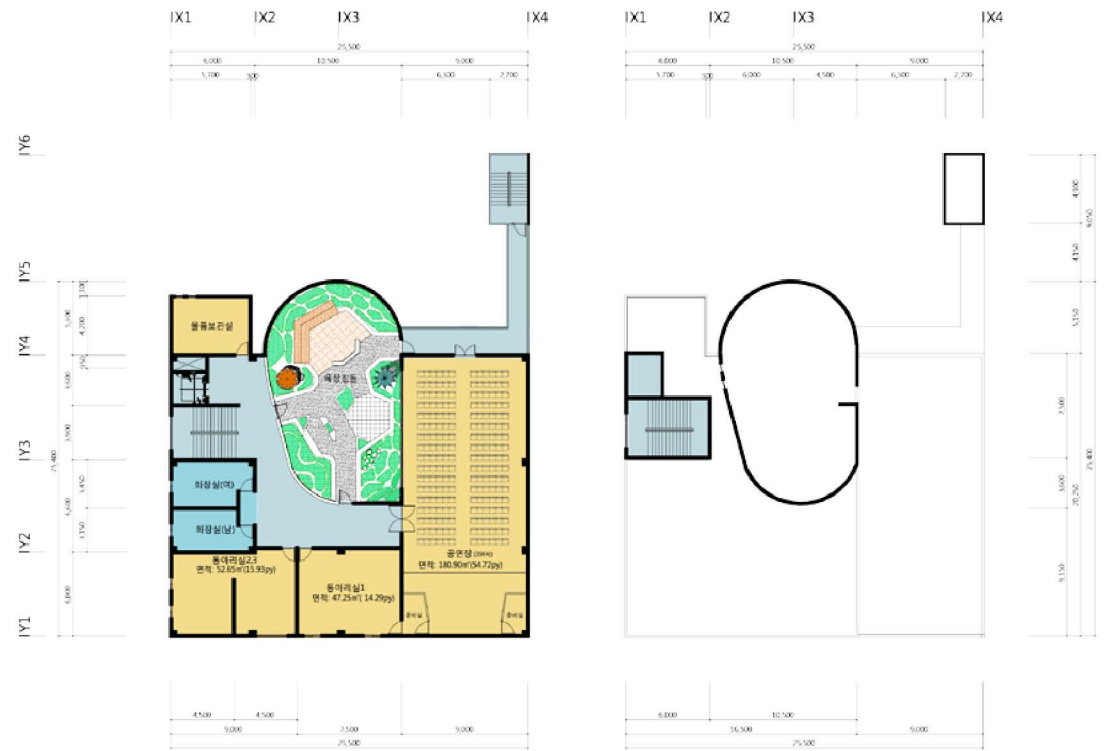
정면도, 우측면도



1층, 2층 평면도



배면도, 좌측면도



3층, 옥탑 평면도