

새만금 박물관 건립사업 _ 2016. 12

Saemangeum Museum Project





발 주 자 새만금 개발청

설 계 자 이길환 KIRA | (주)길 건축사사무소

설 계 팀 고준혁, 하경진, 김희현, 이인식, 정구성

대지위치 전라북도 부안군 변산면 대항리 산 28-7번지 일원

주요용도 문화 및 집회시설

대지면적 58,453.00㎡

건축면적 2,738.07㎡

연 면 적 4,886.90㎡

건 폐 율 4.68%

용 적 륜 8.36%

규 모 지상 2층

마 감

- 외부마감재 : 송판 노출콘크리트, 칼라 로이복층유리, 목재루버

“새만금을 놓다, 보다, 걷다” “Lay, See, Walk on Saemangeum”

새만금 박물관은 새만금의 과거, 현재, 미래의 시간적 풍경을 저장해 새롭게 태어난다. 새만금 뮤지엄 저장소로서 시간저장소의 역할과, 시민들을 연결하여 살아있는 문화를 적층하는 문화저장소의 역할을 수행하는 랜드마크가 될 것이다.

새만금 박물관은 새만금의 모습을 간직하는 형태로 제안됐다. 그 모습 속에서 새롭게 태어나는 박물관의 고유의 기능뿐만 아니라 홍보관과의 유기적인 연계, 문화심터의 기능까지 확장된 통합적 박물관의 모습으로 제안한다. 오랜 세월 자연이 만들어낸 기암절벽의 모습에서 착안되어진 입면의 모습은 시간의 적층 속에 지금까지 진행되어 온 새만금의 모습과 같은 형태를 지닌다.

또한, 부안마실길과의 새만금 홍보관의 접점에 위치한 부지의 중심에 새만금 뜰을 형성한다. 새만금 뜰은 대지 외부와의 소통을 통해 박물관의 전시기능의 확장 뿐 아니라 야외공연장의 기능을 수행하는 다양한 목적의 장소로 활용될 것이다.

마지막으로 연결되는 모습 속에 새만금 박물관은 또 다른 소통을 하게 된다. 그 속에는 문화, 자연 그리고 새만금의 새로운 시간의 기억을 저장하며 성장하는 박물관으로서 도시와 소통하는 도시적 장치로 재탄생 된다.

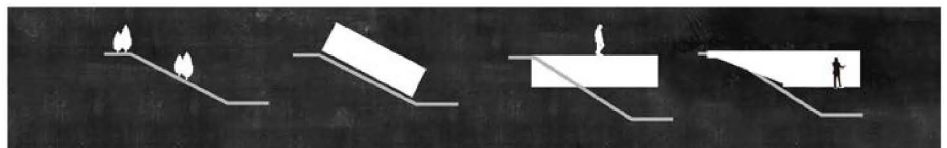
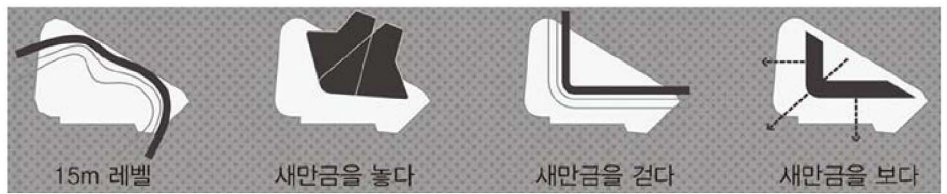
새만금박물관의 전시동선은 시간의 흐름과 연결되어지는 다양한 공간적 층위를 제안한다.

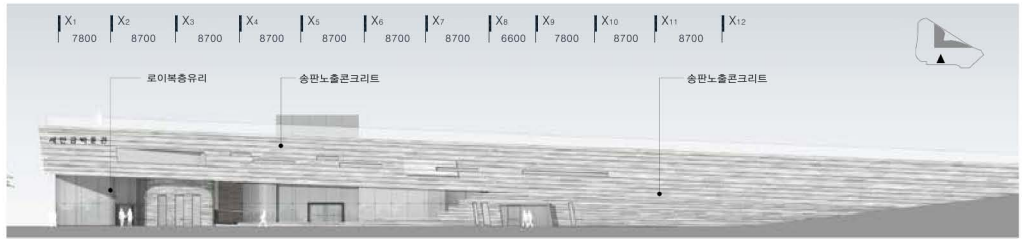
그 층위는 내, 외부의 다양한 전시동선의 흐름을 연계시켜 대지와 호흡하는 전시공간으로 제공될 것이다.



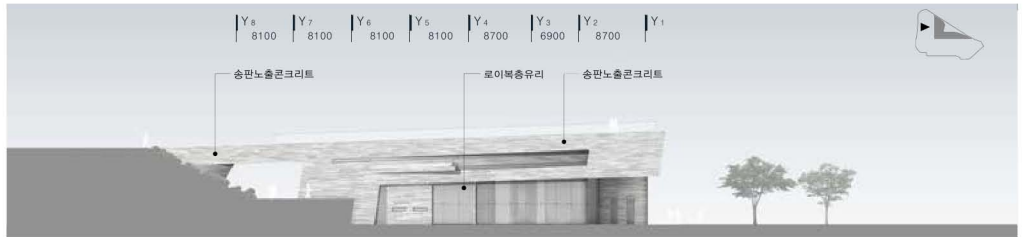


배치도

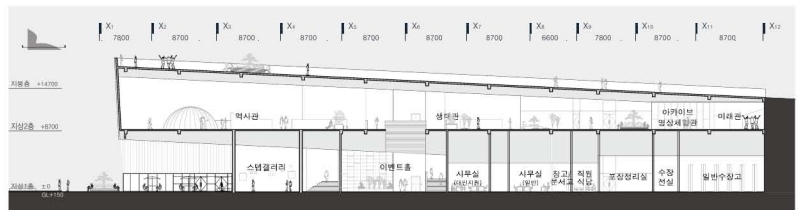




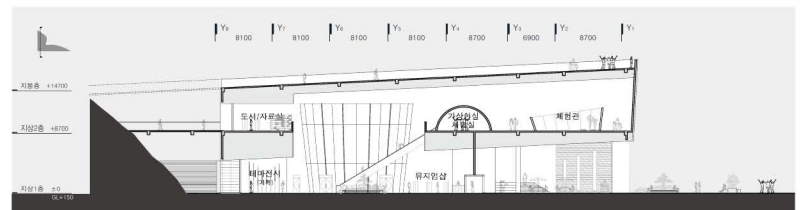
정면도



좌측면도



종단면도



횡단면도