

외도동 다목적 문화센터 신축공사 _ 2016. 09

Oedo-dong Multipurpose Cultural Center





발 주 자 제주시청

설 계 자 박정설 KIRA | 루원 건축사사무소

설 계 팀 박영진, 곽병섭, 박민옥, 이현민, 신지영

대지위치 제주특별자치도 제주시 외도일동 530-4번지

주요용도 자동차관련시설(주차장) / 문화및집회시설

대지면적 1,349.00㎡

건축면적 1,187.67㎡

연 면 적 3,355.16㎡

건 폐 율 88.04%

용 적 률 248.71%

규 모 지상 3층, 지하 1층

마 감

- 외부마감재 : 현무암 판석 커쌓기, 알미늄 커튼월, 적삼목사이딩,
압출성형시멘트판넬

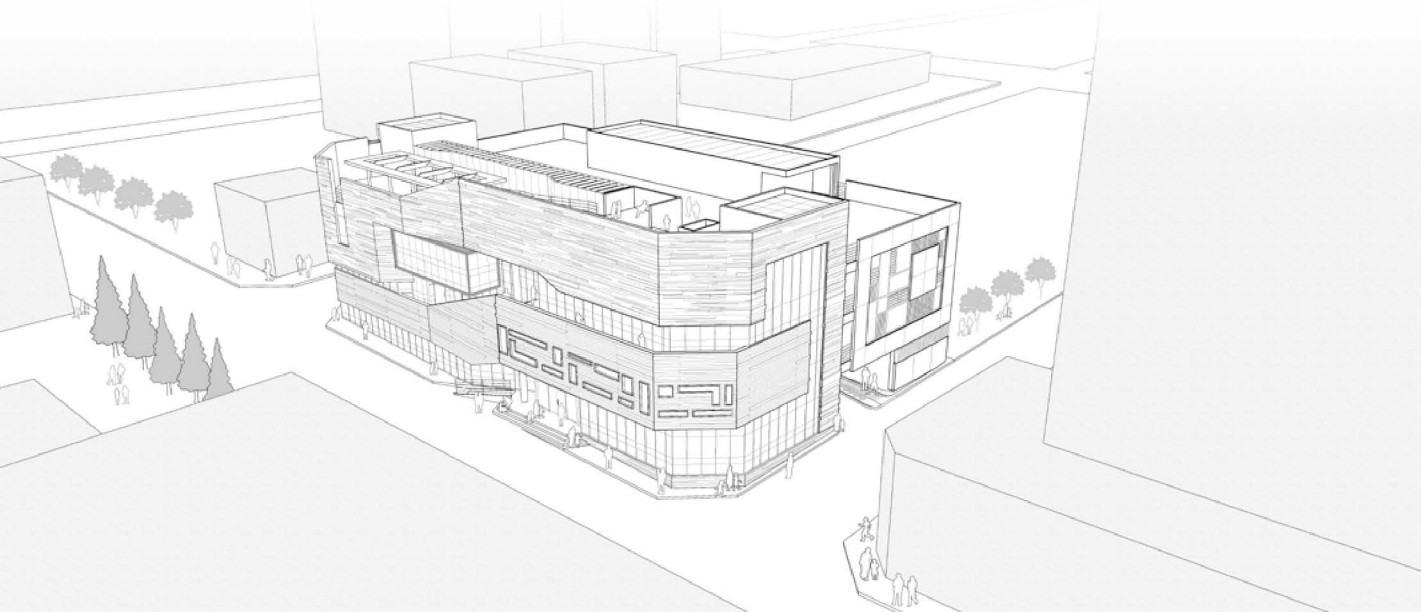
Flying Chair(비행 의자)

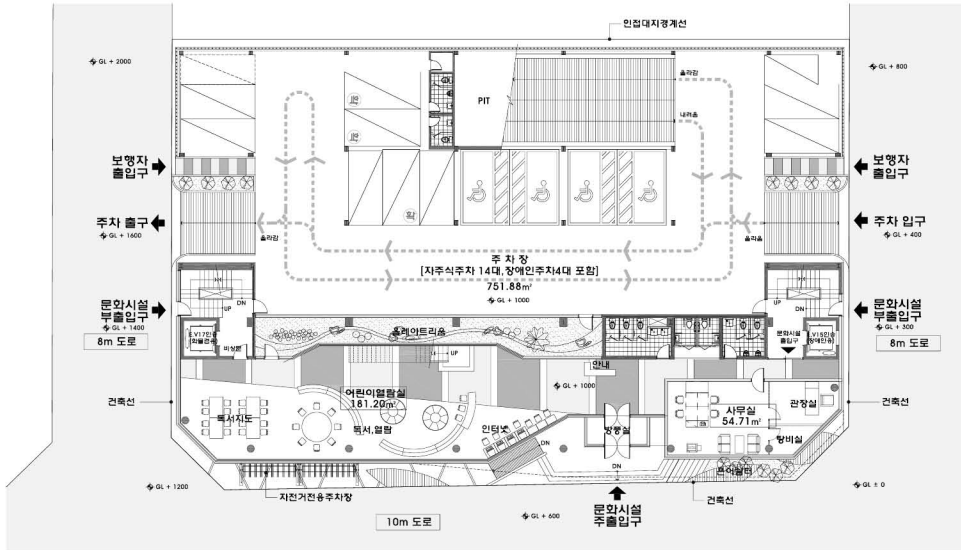
도시개발사업이 진행되고 있는 외도일동은 인구가 점차 증가하며 지속적인 성장이 보이는 지역이다. 이 곳에 지어질 외도동 다목적 문화센터는 늘어난 인구와 발전된 지역사회의 정보교류장의 역할을 하게 된다. 또한, 지역 주민들이 쉽게 접근하고 이용할 지식정보의 거점으로 정보 공유와 주민 소통이 가능한 공간을 제안하고자 한다.

기본적인 매스의 형태는 대지를 횡으로 가르는 동선의 흐름에 따라 ‘—’자형으로 배치했다. 매스를 가로지르는 흐름을 따라 두개의 큰 공간으로 분리하고 상층하는 공간에 아트리움을 삽입해 완충 효과를 줬다. 저층부의 출입구는 접근성을 높이기 위해 3면에 배치했다. 중앙의 옥외 열람실은 2·3층을 연결해 내·외부 공간에 구애받지 않고 문화를 즐길 수 있도록 했다. 옥상휴게공간과 교육장을 배치해 연계성을 가지고 옥상의 활용도를 높였다. 주변주거지와 교통 동선을 위해 주차장 출·입구는 분리됐다.

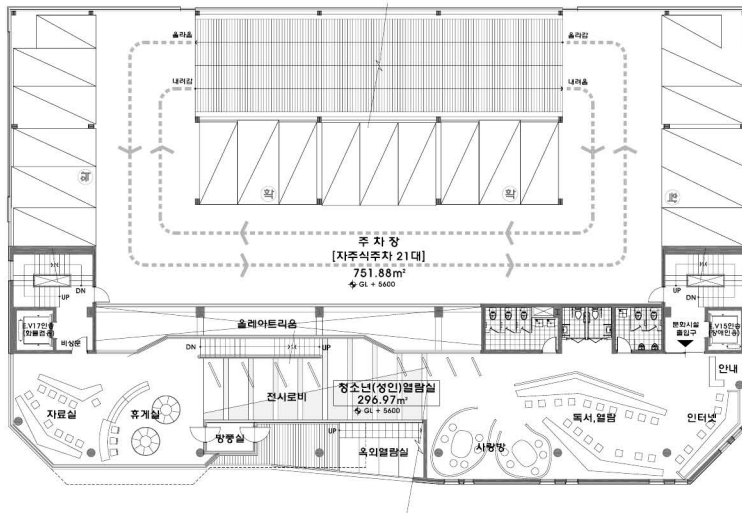
비워진 아트리움은 주차공간과 다목적시설 사이에 자리잡아 두 공간의 이용자의 특성별 공간영역을 구분해 준다. 저층부의 투명함이 주민들의 접근성과 이용률을 높여주며 옥외열람실에 의한 상층부 열린공간이 건축물의 구심적 커뮤니티 형성을 유도한다.

외도동 다목적 문화센터의 입면은 현무암과 적삼목을 사용해 제주가 가지고 있는 땅의 흔적과 삼의 시간·기억을 표현한다. 8m 도로측 공영 주차장의 입면은 창문과 루버를 각각 다른 크기로 배치해 다양한 연출이 가능한 형태로 표현됐다.

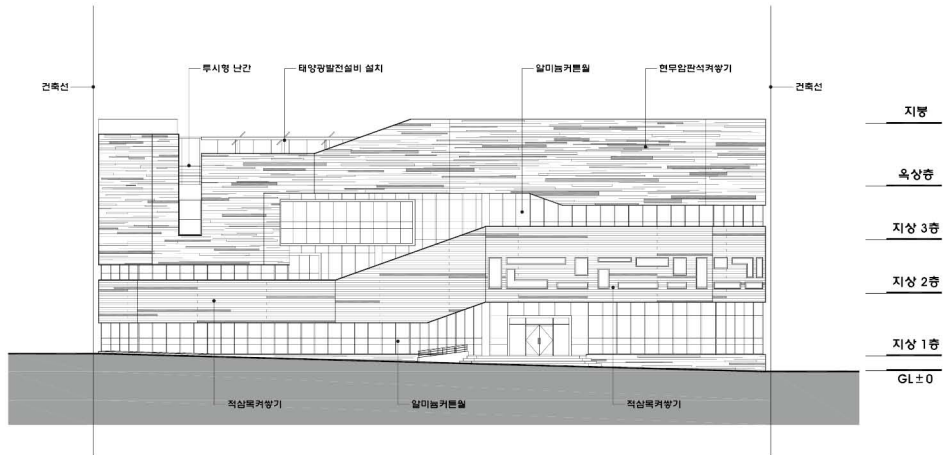




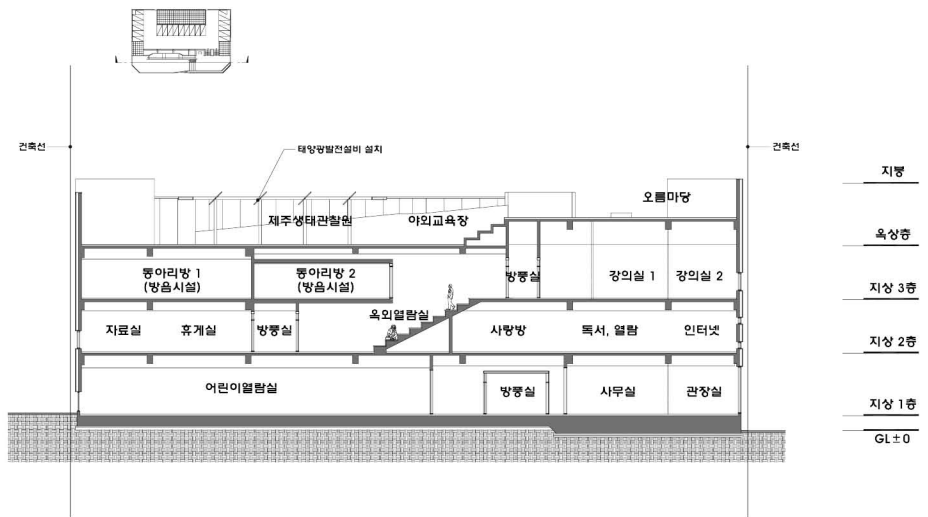
1층 평면도



2층 평면도



동측면도



횡단면도