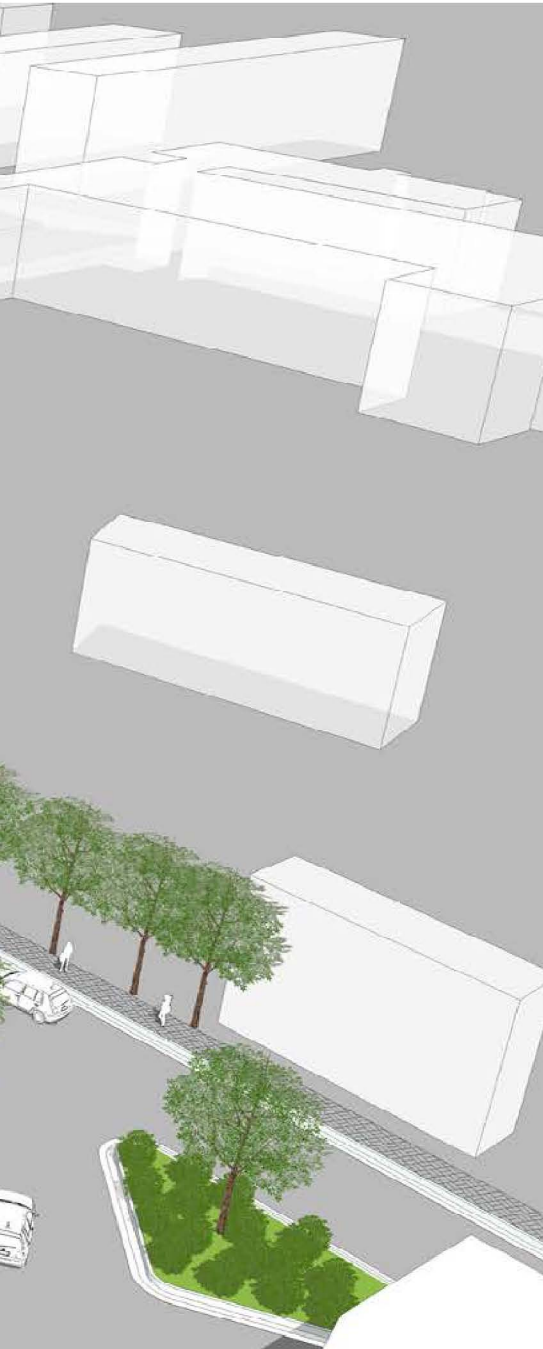


시립중랑노인전문요양원 증축공사

Municipal Jungnang Senior Care Center Extension Work





발 주 자 서울특별시 도시기반시설본부

설 계 자 박성준 KIRA | (주)건축사사무소 우리공간

설 계 팀 신원선, 김상호, 임정현, 김지미, 한형주

대지위치 서울특별시 중랑구 망우동 227번지

주 용 도 사회복지시설

대지면적 11,174㎡

건축면적 5,187.62㎡ (증축면적 : 599.44㎡)

연 면 적 25,731.89㎡ (증축면적 : 2,194.51㎡)

건 폐 율 46.42% (기존 41.06% + 5.36%)

용 적 륜 130.95% (기존 116.56% + 14.39%)

규 모 지상 4층, 지하 1층 (기존 지상 5층, 지하 2층)

마 감

- 외부 : 알루미늄 복합판넬, 목재, THK28 칼라로이복층유리

Social Care + Co-Housing

노인성 질환의 문제는 이제 개인이 감당할 수 있는 영역을 넘어 사회에서 공동으로 대처해야 하는 문제가 됐고, 앞으로의 요양원은 격리와 소외, 수용의 한계를 극복하여 어르신들의 삶의 질 향상이 보장된 생활공간의 연장이어야 한다고 생각합니다.

이에, 시립 중랑 노인전문 요양원의 개념을 지역사회의 구성원이 적극적으로 참여할 수 있는 어르신들의 공동생활 협력공간으로 제안합니다. 이렇게 조성된 공간은 지역 어르신 돌봄 커뮤니티의 거점이 될 것입니다.

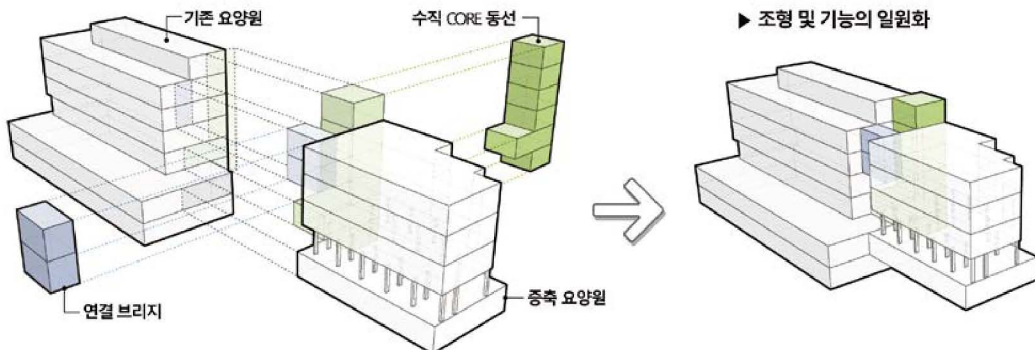
또한, 요양시설 근무자들의 격심한 노동 강도를 최소화할 수 있는 효율적이고 쾌적한 업무환경을 조성하여 근무자뿐만 아니라, 결국은 돌봄 서비스가 향상될 수 있도록 하고자 하였습니다.

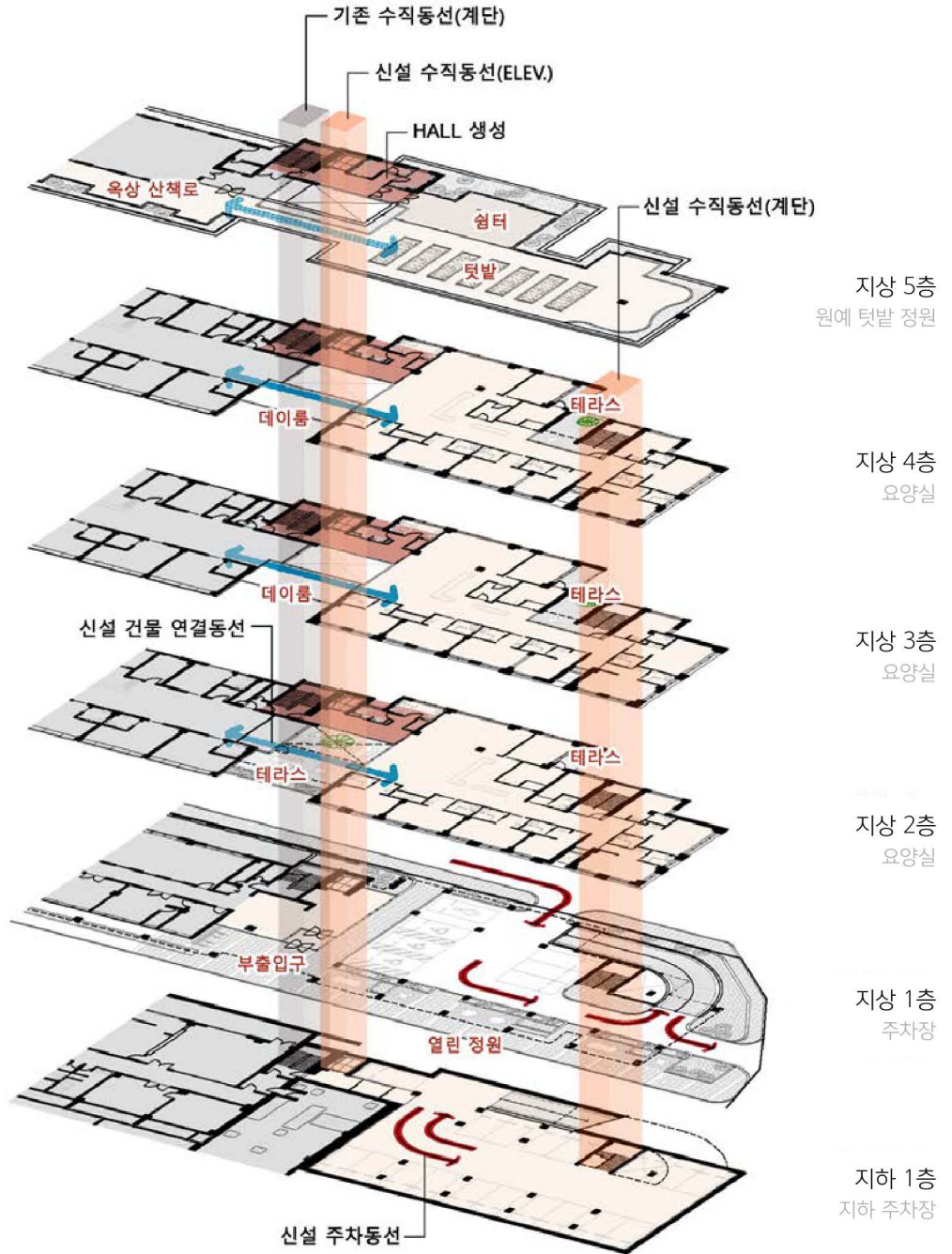
디자인의 개념인 외부공간의 최대유입을 위해 요양실을 3개층으로 구성하여 5층을 원예 텃밭 정원으로 조성하였고, 1층 열린 정원, 2층 커뮤니티 데크 정원, 3층 테라스 등을 계획하여 외부공간과 적극 연계되도록 했습니다.

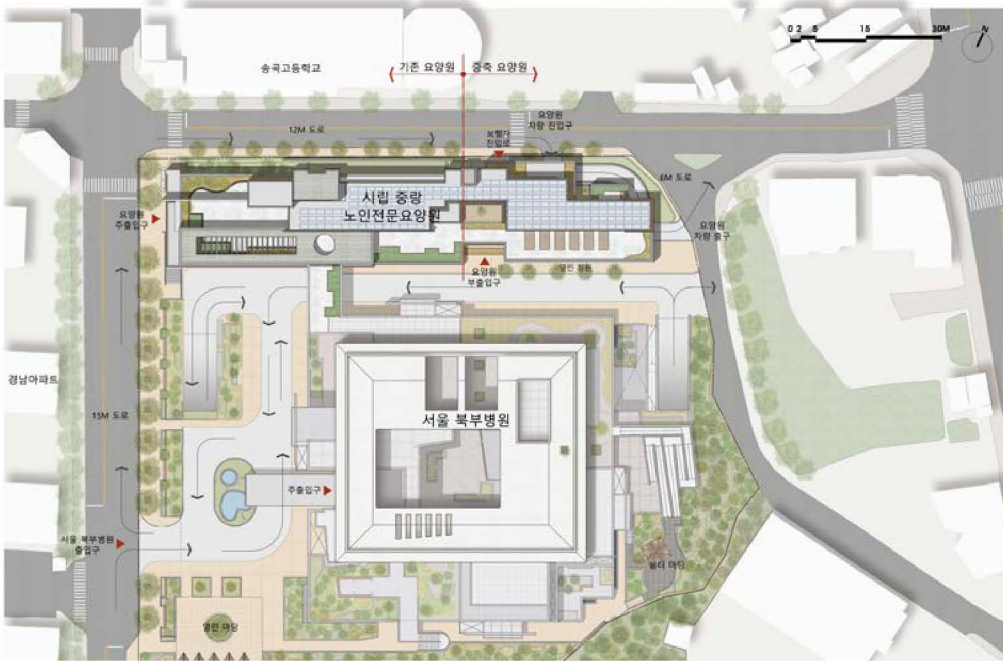
시설의 효율적 이용과 기존 요양원과의 운영 및 관리의 일원화를 위하여 CORE 위치를 기존 건물과 증축 건물 사이에 배치하여 상호 연결되도록 하였고, 이로 인해 기존 기능과 증축부의 기능이 시너지 효과를 일으킬 수 있도록 하였습니다.

지상1층 피로티와 지하층에 주차장을 계획하여 이용자의 편의성 및 서비스 차량의 기존 지하층 서비스 공간으로의 연계를 고려하였습니다.

CORE부에 커뮤니티 브릿지를 추가적으로 제안하여 넓은 배회동선이 확보될 수 있어 어르신들간의 커뮤니티 활성화를 기대하였습니다.



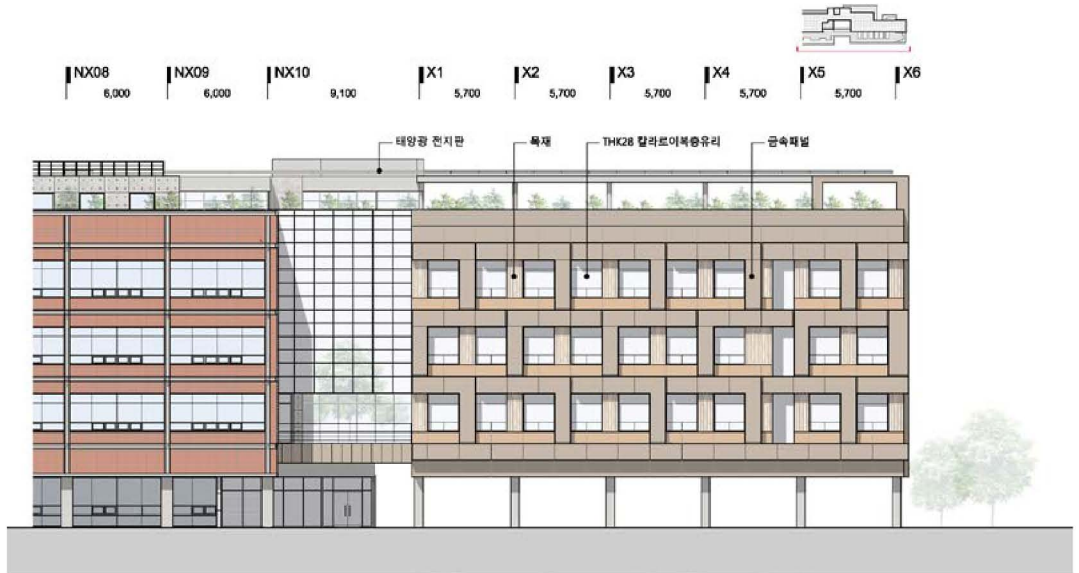




배치도



1층 평면도



입면도



단면도