

# 북면 감계 복지회관(어반 시너지움) \_2017. 11

Buk-myeo Gamgye Welfare Center(URBAN Synergyum)





발 주 자 창원시청

설 계 자 서정석 KIRA | 무위 건축사사무소

설 계 팀 권오열, 이예정, 김주애, 강봉구, 김연지

대지위치 경상남도 창원시 의창구 북면 감계리 237-3번지

대지면적 4,000.00㎡

건축면적 1,808.41㎡

연 면 적 2,795.05㎡

건 폐 율 45.21%

용 적 률 58.14%

규 모 지하 1층, 지상 2층

구 조 철근콘크리트조, SRC조(수영장)

마 감

외부마감재 : 테라코타패널, 로이복층유리, 알루미늄복합패널

## Concept : URBAN Synergyum [Synergy+Rium]

시너지움 [Synergyum]은 시민에게 여가와 휴식을 제공하는 집으로 '시너지'와 '리움'의 합성어이다. 시너지움은 신도시의 부족한 공공복지 공간을 채워 줌으로써 시민들의 커뮤니티를 도모하고 시민과 도시에 새로운 활력을 일으킬 수 있는 장소가 될 것이다.

### 기본계획방향

지형의 흐름을 받아 신도시의 역동성을 표현하고 Context를 반영해 친근하고 편안한 시설을 제공하는 것에 방향을 두고, 개성있는 입면으로 상징성을 표현했다.

### 배치계획

자연과 함께하는 건강한 지역커뮤니티 공간을 만드는 것에 집중했다. 주민들을 위한 휴게공간의 영역을 확장시켜 모든 세대가 어울리는 소통의 공간이 되고자 했다. 공원과 같은 열린 공간은 대지내외의 외부마당, 건물의 옥상마당과 연계했고, 건물은 주변 도시질서에 건물축에 맞추어 배치하였다.

### 평면계획

복지시설 이용자의 폭을 넓게 해석하여 노약자, 장애인, 유아 등 지역주민의 편의를 최우선으로 설계했다. 수영장 내부공간은 시각적 프라이버시를 고려해 샤워공간 배치와 장애인을 배려한 별도의 레인, 물품보관, 유모차 보관 등이 가능한 부속용도공간으로 구성했다. 또한 시각적 교감이 형성되어 서로에게 심리적 교감을 형성하는 실내공간이 되고자 했다. 수영장 이외의 열린독서공간, 스마트 대기공간, 아트리움형로비는 실내에서 외부공간으로 자연스러운 이동이 가능하도록 계획하여 내부커뮤니티공간의 연계가 지속될 수 있도록 계획했다.

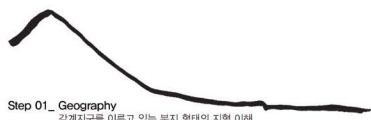
### 입면계획

자연과 도시가 하나가 되는 랜드스케이프 이미지를 담았고 지역주민의 활성화를 구현하는 역동적인 표현으로 입면의 개성을 표현했다.

- Identity : 문화와 복지의 활개성을 담은 상징성 부여
- Nature : 자연의 흐름을 담은 연계성
- City : 지역주민에게 열려있는 개방성



Design process



Step 01\_ Geography  
관계자구를 이루고 있는 분지 형태의 지형 이해



Step 02\_ Flowing  
지형의 흐름을 이어받아 들어 올린 틈으로 공간이 스며들게 함



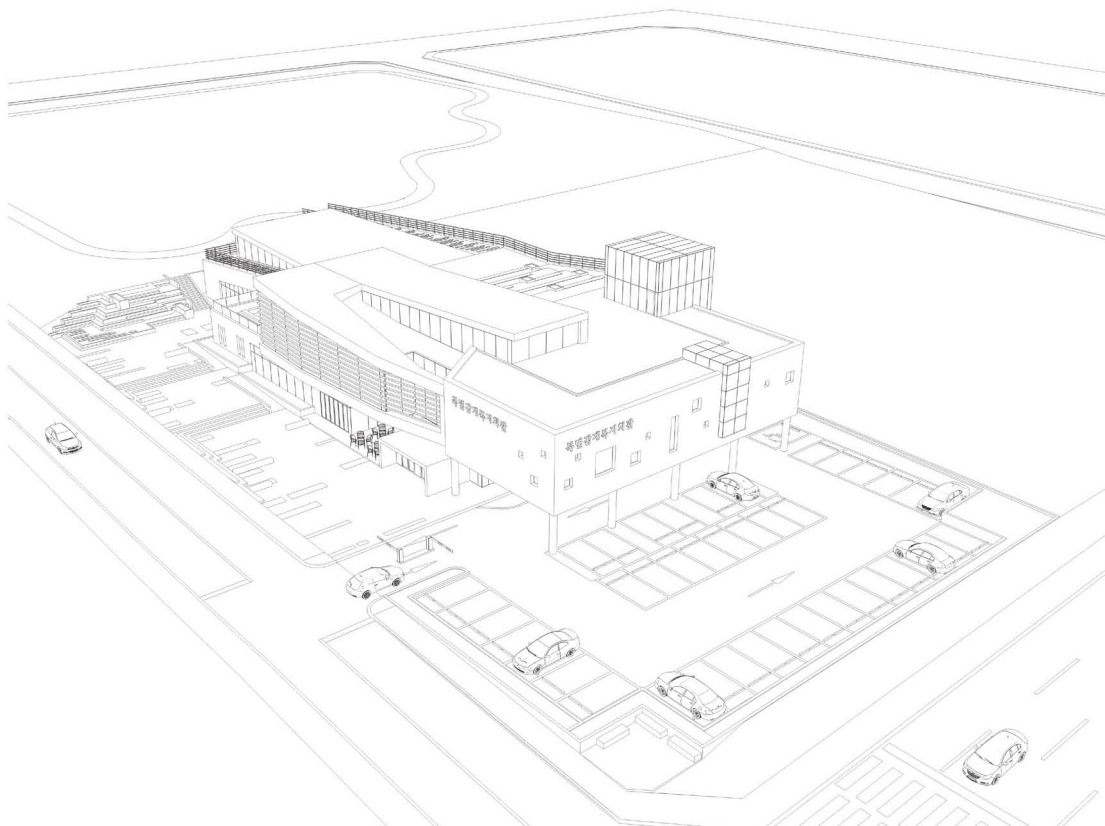
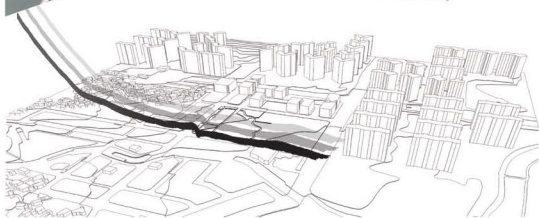
Step 03\_ Turning  
유입된 흐름에 변화를 주어 긴장감과 생동감을 만들어냄



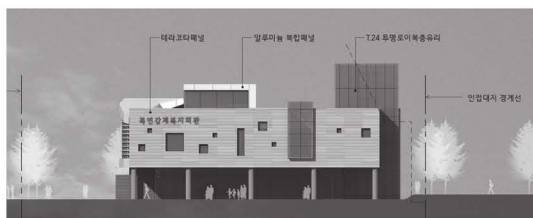
Step 04\_ Complete  
지형의 특성을 반영하고 프로그램을 담아 완성



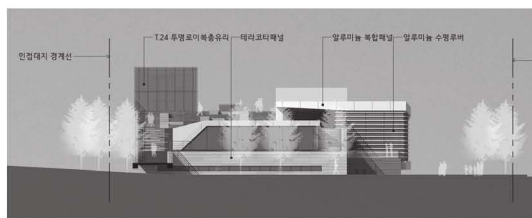
- 지형의 흐름을 받아 신도시의 역동성 표현
- Context를 반영해 친근하고 편안한 시설제공
- 개성있는 입면으로 상징성 표현







동측면도



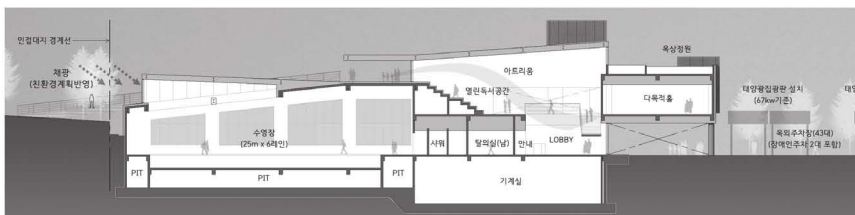
서측면도



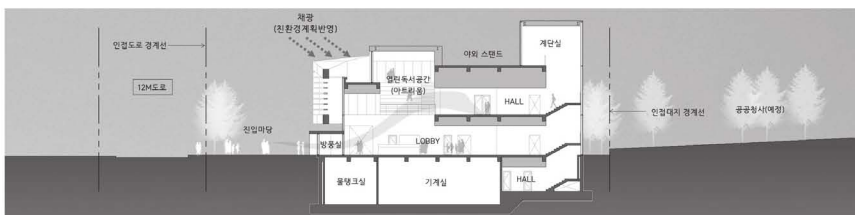
남측면도



북측면도



횡단면도



종단면도