

# KEA FOCUS

## | 2015 KEPIC-Week 개최 |



### ● 행사 목적

- KEPIC 적용활성화를 위한 전력산업계 협력분위기 조성
- 다양한 논문발표와 토론을 통한 KEPIC 국제화기반 구축
- KEPIC 제도 및 기술요건 개선과 관련한 산업계 의견수렴
- 산업전시회를 통한 전력산업 정보교류 및 홍보기회 제공
- KEPIC 개발, 유지, 운영 및 적용활성화 공로자 포상
- 전력인의 화합과 협력을 통한 전력산업 발전 도모

### ● 행사 개요

- 명 칭 : 2015 KEPIC-Week(제13회)
- 주 제 : Advanced Standards & Global Partner
- 일 시 : 2015. 9. 1(화) ~ 9. 4(금)
- 장 소 : 경주 화백컨벤션센터
- 참석대상 : 정부, 산업계, 학계, 연구계 등 관계자

### - 행사내용

- 기념식 행사(유공자 포상 포함)
- 기술분야별 세션 및 전문/분과 위원회 개최
- 특별세미나 및 워크숍
- 산업시찰 및 주변관광
- 전력인의 만남(만찬 및 연회)

※ '2015 대한민국원자력산업대전' 동시 개최

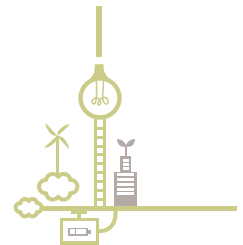


## | 2015년 전기연감 편수위원회 개최 |



대한전기협회는 지난달 11일 협회 본관 회의실에서 '2015년 전기연감 편수위원회'를 개최했다. 박중길 위원장(전기협회 전무이사)을 비롯한 9명의 편수위원들이 참석한 이날 회의에서는 전기계 유일한 총서인 전기연감의 ▲목차 구성(산설/삭제/이동) 및 제목 결정 ▲내용 개선 및 보완사항 ▲최적 집필자 등을 심의 선정했다.

2015년판 전기연감은 오는 11월 중 발간, 배포될 예정이다.



## I 대한전기협회 신규회관 임대공고

서울시 송파 오피스 권역(가락업무지구)은 잠실과 함께 송파권역의 중심업무지구로 형성되어 있으며, 송파구 중대로 전면에 소재하여 접근성과 동족 조망성이 뛰어나다.

지하철 가락시장역 더블 역세권(3, 8호선)으로 출퇴근 및 고객 방문이 편리하며, 잠실권역 대비 저렴한 임대료와 뛰어난 입지여건에 우수한 전용률(57.17%) 등 업무환경에 적합한 평면으로 설계되었다.

또한 ▲가락시장 현대화 ▲문정법조타운 ▲위례신도시 등 주거(72,786세대) 및 상업 배후지의 개발이 적극 추진되고 있는 신성장지역에 소재함으로써 탁월한 입지 여건을 갖추고 있다.

특히 지하철 환승역(8, 9호선 석촌역)과 KTX 수서역 개통예정으로 향후 개발 잠재력이 풍부한 오피스건물이다.

### • 회관 현황

- 주소 : 서울시 송파구 중대로 113(가락본동 79-2)  
지하철 가락시장역(3, 8호선) 4번 출구에서 100m(3분 거리)
- 규모 : 지상 15개층 지하 5개층  
연면적 : 17,477㎡(약5,287평)
- 준공일자 : 1992. 5. 27

### • 임대면적

구 분	전용면적		임대(계약)면적		전용률
	㎡	평	㎡	평	
12층	644.50	194.96	1,121.14	339.15	57.17%
11층	644.50	194.96	1,121.14	339.15	
9층	644.50	194.96	1,121.14	339.15	
8층	644.50	194.96	1,121.14	339.15	
7층	645.94	195.40	1,123.65	339.90	
6층	645.94	195.40	1,123.65	339.90	
5층	647.38	195.83	1,126.15	340.66	
4층	647.38	195.83	1,126.15	340.66	
3층	282.61	85.64	495.85	150.26	
지하1 층	445.03	134.86	780.78	236.6	

### • 입주 신청자격

- 2015년 6월 이후 입주 가능한 기관 및 업·단체 등

### • 입주 조건

- 계약기간 : 2년 이상
- 임대보증금 및 관리비

보증금 (임대료 10개월분)	임대료 (VAT별도)	관리비 (VAT별도)	비 고
390,000원/3.3㎡	39,000원/3.3㎡	23,000원/3.3㎡	전층 동일

※ 월관리비는 전기료, 상하수도료, 공용 공간 청소비, 기본 냉난방비 포함

- 계약서상 관리비, 임대료 연체 시 이자 : 연 19%(VAT 별도)
- 참고사항
  - 임대차물건에 대한 소유권, 관리권 및 운영권자의 변경이 있을 시에는 서면 통보 후 소유권 이전시점에 본계약 종료
  - 임대차 종료 시 원상 복구
  - 사무실 인테리어는 현장 확인 후 입주사와 협의 결정

• **입주관련 문의**

- 대한전기협회 경영지원처 회관관리팀
  - 연락처 : 02-3393-7721, 7724, 7618



## | 대한전기협회 회원 입회안내 |

• **회원구분**

- 협회 회원은 법인회원 · 개인회원 · 명예회원으로 구분
- 법인회원 : 전기와 관련된 사업을 영위하는 단체 · 기관 · 업체 대표자
  - 개인회원 : 전기에 관한 학식 · 경험이 풍부한자, 전기협회에 관심 있는 자

• **회원서비스**

- 신기술 및 전기계 동향을 수록한 『전기저널』 증정
- 전기관련 자료를 총 망라하여 수록한 『전기연감』 증정 (법인회원에 한함)
- 협회 발행도서 최소 10% 할인판매(표준품셈, 전기연감)
- KEPIC 교육비 : 20% 할인
- 전기 관련 소장자료 열람
- 협회 각종 위원회 우선 선임
- 협회 주요행사 시 경비 할인 및 각종 편의 제공
- 제휴리조트 회원가 할인 제공(법인회원에 한함)
- 회원의 훈 · 포장 및 표창 상신(전기의날, KEPIC-Week, 기술기준워크숍 등)
- 회원 의견수렴을 통한 대 정부 건의
  - 전기관련법령 · 전기설비기술기준 · 전기부문 표준품셈 등의 개정(안)작성 건의
  - 전기계의 발전계획, 애로사항 등의 의견 종합제시

• **가입신청 절차**

- 입회원서를 제출하고 회비(입회비 및 연회비)를 납부한 날로부터 회원자격부여
- 입회원서 양식은 협회 홈페이지(www.elec.or.kr)에서 다운
  - 메인화면(회원사가입) ⇒ 협회가입안내 ⇒ 가입절차 및 신청

• **문의** : 경영지원처 양준환 사원(02-3393-7721)



## | 전기협회, 전기설비기술기준 및 내선규정 해설교육 |

대한전기협회는 지난달 17일부터 19일까지 서울청소년수련관(중구 수표동 소재)에서 2015년도 2기 '전기설비기술기준 및 내선규정 해설교육'을 실시했다.

이어지는 3·4기 해설교육은 ▲(37) 9월 9일부터 11일 ▲(47) 11월 11일부터 13일까지 계획되어 있으며, 전기협회 신사옥(송파구 가락동 소재)에서 교육이 진행될 예정이다.

한편 본 교육과정은 국민의 생명과 재산을 보호하기 위해 전기설비의 공사·유지 및 운영에 필요한 기술기준을 정하여 운영하도록 한 전기사업법 제67조·제98조 제4항, 동법시행령 제43조·제62조 제5항에 따라 산업통상자원부 고시로 운영 중인 전기설비기술기준(판단기준)과 기술기준의 상세 시공방법을 규정한 내선규정에 대한 해설교육이다.

전기협회는 전기설비에 대한 실무능력을 향상시키고, 기반기술의 확산 및 정착과 전기산업의 발전을 도모하기 위해 매년 교육을 진행하고 있다.

- **교육장소**: 대한전기협회 신사옥 교육장(예정)
- **수강료**: 해설교육: 30만 원(교재 및 중식 포함)
- **수강신청**
  - 기 간: 교육시작 3일전까지
  - 접수처: 대한전기협회 기술기준처
  - 연락처: 02-3393-7699, 7663

※ 교육일정과 장소는 사정에 따라 변경될 수 있습니다.





## | 전기협회, 전력신기술 심사위원회 개최 |

대한전기협회는 지난달 26일 스마트굴착봉을 이용한 접지극 무손상 시공 공법(개발자 : 주식회사 광진 주식회관 진광전력)에 대한 전력신기술 심사위원회를 개최했다.

이번에 심사한 공법은 대지저항률이 낮은 지역뿐만 아니라 비교적 높은 지역에서 휴대성과 시공성이 우수한 스마트굴착봉을 이용하여 굴착과 동시에 접지저항저감제(고강도 접지저항저감제)를 주입하고, 봉형접지극을 삽입해 시설하는 공법이다. 손상 없는 접지극의 시설, 봉형접지극 뿐만 아니라 접지선의 접지극 사용, 그리고 교통 번잡 지역, 차량 출입 불가지역 및 시설물 과다지역 등에서도 쉽게 시공할 수 있는 경제적인 신공법(기술)이다.

한편, 전력신기술 지정제도는 1995년 전력기술관리법이 입법화되면서 연구개발을 촉진하고 효율적으로 활용하기 위한 신기술 인증제도이며, 전기협회가 1997년부터 인증을 위한 심사전문기관으로 지정되어 심사업무를 수행하고 있다.

