

KEA FOCUS

| 전기협회, 사옥이전 |

- 수표동 시대 마감, 송파구 가락동 시대 개막 -



지난 반세기 동안의 역사가 깃든 수표동 전기회관 시대가 마감됐다. 대한전기협회는 지난달 26일 신규 전기회관이 위치한 가락동으로 사옥을 이전하고, 27일부터 첫 근무를 시작했다.

한편, 전기협회는 지난 1965년 설립돼 전기계 중심단체로서의 기능과 역할을 충실히 수행해왔으며, 창립 반세기를 맞아 미래 50년에 대비한 비전과 중장기 발전계획을 수립해 협회와 전기계 모두의 지속적인 성장을 위한 토대를 마련해 나가고 있다.

● 주소

서울시 송파구 중대로 113(가락동 79-2)

● 대표전화 02-2223-3600



I 2015 KEPIC-Week 개최 안내



● 행사 목적

- KEPIC 적용활성화를 위한 전력산업계 협력분위기 조성
- 다양한 논문발표와 토론을 통한 KEPIC 국제화기반 구축
- KEPIC 제도 및 기술요건 개선과 관련한 산업계 의견수렴
- 산업전시회를 통한 전력산업 정보교류 및 홍보기회 제공
- KEPIC 개발, 유지, 운영 및 적용활성화 공로자 포상
- 전력인의 화합과 협력을 통한 전력산업 발전 도모

● 행사 개요

- 명 칭 : 2015 KEPIC-Week(제13회)
- 주 제 : Advanced Standards & Global Partner
- 일 시 : 2015. 9. 1(화) ~ 9. 4(금)
- 장 소 : 경주 화백컨벤션센터
- 참석대상 : 정부, 산업계, 학계, 연구계 등 관계자
- 행사내용

- 기념식 행사(유공자 포상 포함)
- 기술분야별 세션 및 전문/분과 위원회 개최
- 특별세미나 및 워크숍
- 산업시찰 및 주변관광
- 전력인의 만남(만찬 및 연회)

※ '2015 대한민국원자력산업대전' 동시 개최



KEA FOCUS

| 전력설비 정밀진단기술 특별교육 안내

대한전기협회는 오는 10월 15일부터 총 4회에 걸쳐 전력설비 진단분야의 고급인력 양성을 위한 전력설비 정밀진단기술의 핵심 4개 분야(회전기, 변압기, Cable, 수변전기기) 특별교육을 실시한다.

- **교육일정** 2015. 10. 15 ~ 11. 6
- **교육장소** 대한전기협회 교육장(서울시 송파구 중대로 113)
- **교육비** 각 분야별 40만 원
 - 2개 분야 신청 시 : 76만 원(5% 할인)
 - 3개 분야 신청 시 : 108만 원(10% 할인)
 - 4개 분야 신청 시 : 128만 원(20% 할인)
 - ※ 할인적용 시 수강생은 변경될 수 없습니다.
- **교육대상**
 - 전기설비 안전관리 담당자
 - 전기분야 설계, 시공 및 운영관리 실무담당자
 - 연구기관 연구원, 지자체 공무원, 대학원생
 - 전기분야 기술사 시험 준비생
- **접수 및 문의처** : 대한전기협회 기술기준처
 - 전화 : 02-2223-3675~6
 - 팩스 : 02-2229-3719
 - 이메일 : kec@elec.or.kr

- **접수기간** : 2015. 8. 1부터 각 분야별 정원 선착순 접수

구분	기간	인원 (선착순)	교육 내용
회전기 분야	10. 15(목) ~ 16(금)	40명	· 고압전력기기의 절연구조 및 특징 · 절연내력시험 및 절연파괴 모델링 · 회전자(rotor) 정밀진단 등
변압기 분야	10. 22(목) ~ 23(금)	40명	· 부하 특성을 고려한 변압기 결선 방법 · 변압기의 운전 중 절연 진단 · 변압기 온도와 절연성능의 상관성 등
Cable 분야	10. 29(목) ~ 30(금)	40명	· 고압케이블의 절연설계 및 제조 · 지중케이블의 열화 특성 · 국내 전력케이블 정밀진단 사례 등
수변전기기 분야	11. 5(목) ~ 6(금)	40명	· 차단기 특성, 개폐서지 발생원리 · 고장해석 및 디지털 보호계전기 이해 · 전원품질(고조파, 전파파) 관리기술 등

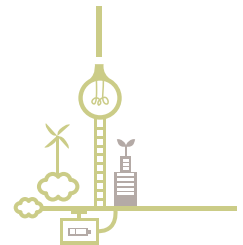
※ 교육일정과 장소는 사정에 따라 변경될 수 있습니다.



| 제220차 전기저널 편수위원회 개최 |



전기협회는 지난달 23일 박종길 위원장(전기협회 전무이사) 등 14명의 위원이 참석한 가운데 '제220차 전기저널 편수위원회'를 개최했다. 이날 위원회에서는 2015년도 9·10월호 스페셜 이슈와 9월호 특별 과제 등을 심의, 선정했으며, 최근 이슈가 되고 있는 전기계 관심사에 대한 논의가 이루어졌다.



I 대한전기협회 신규회관 임대공고

서울시 송파 오피스 권역(가락업무지구)은 잠실과 함께 송파권역의 중심업무지구로 형성되어 있으며, 송파구 중대로 전면에 소재하여 접근성과 동측 조망성이 뛰어나다.

지하철 가락시장역 더블 역세권(3, 8호선)으로 출퇴근 및 고객 방문이 편리하며, 잠실권역 대비 저렴한 임대료와 뛰어난 입지여건에 우수한 전용률(57.17%) 등 업무환경에 적합한 평면으로 설계되었다.

또한 ▲가락시장 현대화 ▲문정법조타운 ▲위례신도시 등 주거(72,786세대) 및 상업 배후지의 개발이 적극 추진되고 있는 신성장지역에 소재함으로써 탁월한 입지 여건을 갖추고 있다.

특히 지하철 환승역(8, 9호선 석촌역)과 KTX 수서역 개통예정으로 향후 개발 잠재력이 풍부한 오피스 건물이다.

• 회관 현황

- 주소 : 서울시 송파구 중대로 113(가락본동 79-2)
지하철 가락시장역(3, 8호선) 4번 출구에서 100m(3분 거리)
- 규모 : 지상 15개층 지하 5개층
연면적 : 17,477㎡(약5,287평)
- 준공일자 : 1992. 5. 27

• 임대면적

구 분	전용면적		임대(계약)면적		전용률
	㎡	평	㎡	평	
12층	644.50	194.96	1,121.14	339.15	57.17%
11층	644.50	194.96	1,121.14	339.15	
9층	644.50	194.96	1,121.14	339.15	
8층	644.50	194.96	1,121.14	339.15	
7층	645.94	195.40	1,123.65	339.90	
6층	645.94	195.40	1,123.65	339.90	
5층	647.38	195.83	1,126.15	340.66	
4층	647.38	195.83	1,126.15	340.66	
3층	282.61	85.64	495.85	150.26	
지하1 층	445.03	134.86	780.78	236.6	

• 입주 신청 자격

- 2015년 8월 이후 입주 가능한 기관 및 업·단체 등

• 입주 조건

- 계약기간 : 2년 이상
- 임대보증금 및 관리비

보증금 (임대료 10개월분)	임대료 (VAT별도)	관리비 (VAT별도)	비 고
390,000원/3.3㎡	39,000원/3.3㎡	23,000원/3.3㎡	전층 동일

※ 월관리비는 전기료, 상하수도료, 공용 공간 청소비, 기본 냉난방비 포함

- 계약서상 관리비, 임대료 연체 시 이자 : 연 19%(VAT 별도)
- 참고사항
 - 임대차물건에 대한 소유권, 관리권 및 운영권자의 변경이 있을 시에는 서면 통보 후 소유권 이전시점에 본계약 종료
 - 임대차 종료 시 원상 복구
 - 사무실 인테리어는 현장 확인 후 입주사와 협의 결정

• **입주관련 문의**

- 대한전기협회 경영지원처 회관관리팀
 - 연락처 : 02-2223-3622~3624



| 대한전기협회 회원 입회안내 |

• **회원구분**

- 협회 회원은 법인회원 · 개인회원 · 명예회원으로 구분
- 법인회원 : 전기와 관련된 사업을 영위하는 단체 · 기관 · 업체 대표자
 - 개인회원 : 전기에 관한 학식 · 경험이 풍부한자, 전기협회에 관심 있는 자

• **회원서비스**

- 신기술 및 전기계 동향을 수록한 『전기저널』 증정
- 전기관련 자료를 총 망라하여 수록한 『전기연감』 증정 (법인회원에 한함)
- 협회 발행도서 최소 10% 할인판매(표준품셈, 전기연감)
- KEPIC 교육비 : 20% 할인
- 전기 관련 소장자료 열람
- 협회 각종 위원회 우선 선임
- 협회 주요행사 시 경비 할인 및 각종 편의 제공
- 제휴리조트 회원가 할인 제공(법인회원에 한함)
- 회원의 훈 · 포장 및 표창 상신(전기의날, KEPIC-Week, 기술기준워크숍 등)
- 회원 의견수렴을 통한 대 정부 건의
 - 전기관련법령 · 전기설비기술기준 · 전기부문 표준품셈 등의 개정(안)작성 건의
 - 전기계의 발전계획, 애로사항 등의 의견 종합제시

• **가입신청 절차**

- 입회원서를 제출하고 회비(입회비 및 연회비)를 납부한 날로부터 회원자격부여
- 입회원서 양식은 협회 홈페이지(www.elec.or.kr)에서 다운
 - 메인화면(회원사가입) ⇒ 협회가입안내 ⇒ 가입절차 및 신청

• **문의** : 경영지원처 양준환 사원(02-2223-3623)

