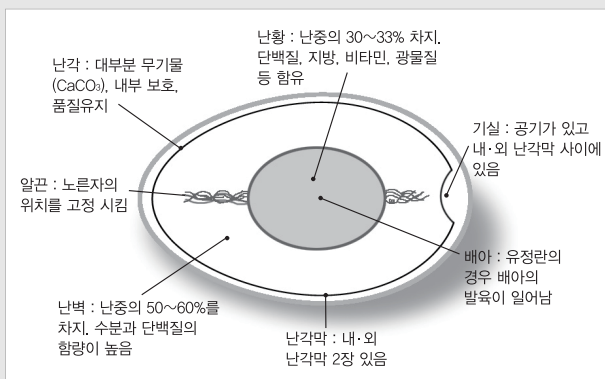


계란이 만들어지는 과정이 궁금합니다

노른자위의 겉쪽에는 둥글고 하얀 싹과 같은 '배'가 있다. 이 배가 자라서 병아리가 된다. 계란이 만들어지는 과정을 설명하자면 암탉의 몸속에는 난소라고 하는 곳에서 노른자위가 만들어진다. 노른자(난황)가 커지면 난관이라고 하는 곳으로 들어가고, 노른자가 이 관을 지나가는 사이에 흰자(난백)와 껍데기(난각)가 만들어진다. 계란의 흰자와 껍데기 등은 세포 성분이 아니고, 난세포가 난관을 지날 때 보호하기 위해 둘러쓰는 난막에 해당된다. 즉 흰자위와 껍데기는 난관의 분비물이 둘러싼 것이고 실제 세포는 가운데 있는 노른자위 부분이다. 그렇기 때문에, 계란의 노른자위와 흰자위는 나누어지게 되는 것이다. 노른자위는 단백질이나 지방과 같은 양분이 많이 모여 있는 부분으로 배가 자라는 데에 양분으로 쓰인다.



난소에서 난황이 형성된 후 난관의 부위별 난 형성과정을 추가적으로 설명하자면 다음과 같다.

누두부(나팔관) : 배란된 난황을 받아들이고 정자와의 수정이 이루어진다.(15분)

팽대부(난백분비부) : 농후난백을 분비하고 칼라자를 형성한다.(3시간)

협부 : 수양난백과 난각막을 형성한다.(1시간 15분)

자궁부 : 난각을 형성하고 색소(우포피린, 프로토포피린)를 분비한다.(19~20시간)

질부 : 완전히 형성된 알을 산란하는데 도움을 준다.(1~10분)

자료제공 : 축산물품질평가원 “재미있는 축산물 이야기”

※ 본란은 독자분들께 사양, 유통, 질병, 시설 등 전반적인 양계에 관한 질문을 받아 전문가들의 자문을 거쳐 답변해 드리는 코너입니다.
궁금한 사항이 있으신 분들은 메일을 보내주세요.
ch-spirow@hanmail.net(장성영 기자), enani85@naver.com(최인환 기자)