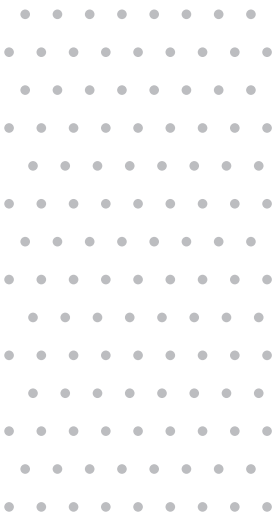


고병원성 조류인플루엔자(HPAI) 발생원인 분석 및 대응방법(4)



손영호
반석기금진료연구소
반석LTC 대표/수의사

4. 계란 수송차량

1) 계란 수송차량의 AI 전파 위험성

계란수송차량은 분뇨차량이나 출하차량보다는 AI 전파 위험성이 다소 떨어지기는 하지만 총 배설강을 통하여 나오는 계란을 취급하는 이유로 AI를 전파할 수 있는 위험성이 상존한다. 또 농장에서 계란을 반출하는 것은 가장 빈번하게 이루어지는 ‘외부와의 접촉’이므로 이에 대한 관리가 소홀할 경우 AI를 포함한 각종 병원체가 농장에 유입되는 계기가 된다. 계란반출과 관련한 구체적인 위험성은 다른 농장을 빈번하게 출입하



계란 상차를 위해 농장에 진입한 차량의 운적석 내부 - 소독이 전혀 되지 않은 모습



계란 상차를 위해 농장에 진입한 차량운전자의 작업화 - 외부신발을 그대로 착용

는 수송차량, 사람, 운반기구 등이다. 농장을 빈번하게 출입하는 과정에서 발생단계의(AI 발생 농장의 신고 전 단계) 농장을 방문하거나 오염된 지역을 경유하는 등의 연관성에서 AI가 전파될 가능성이 있는 것이다.

그러나 많은 농가들이 이러한 위험성을 잘 인

식하지 못하고 계란을 수거하는 차량과 인원에 대한 소독을 소홀히 하고 있다. 내 농장을 드나드는 수송차량이 소독이 잘 이루어지지 않는 농가들을 다니는 사실을 곰곰이 생각해보면 계란 수송차량과 인원 및 장비에 대한 소독을 철저하지 않고는 견딜 수 없을 것이다.

실제로 일부 농가에 진입한 차량의 내부와 작업과정을 확인해 보았다. 위 사진에서 보는 바와 같이 농장에 계란 상차를 위해 농장 내부로 진입한 차량의 운적석 깔판에 대한 세척 및 소독이 제대로 이루어지지 않은 상태였으며, 신발도 외부에서 신던 신발을 그대로 신고 작업을 하고 있었다. 이 농장의 계란 수송차량에 대한 소독절차는 바로 시정되었으며, 지금은 다른 어느 농장보다도 철저히 소독절차를 운영하고 있다.

계란수송차량의 농장진입시 소독요령을 제시하면 다음과 같다.

2) 차량 소독요령

① 차량 외부 소독

차량 외부는 일반적으로 'U'자형 소독기를 통과하거나 수동으로 분무소독을 실시 하는데, 주의할 점은 차량바퀴 주위를 집중적으로 소독을 실시하여야 하며 적재함 및 합판 등에 대해 꼼꼼하게 소독을 실시하여야 한다.



차량 외부 소독



차량 외부 소독(고정식)



차량 내부 소독



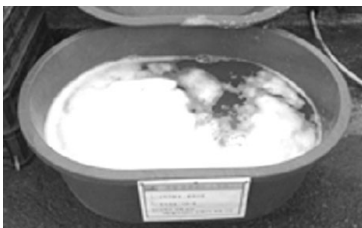
운전석 깔판 고압분무 소독



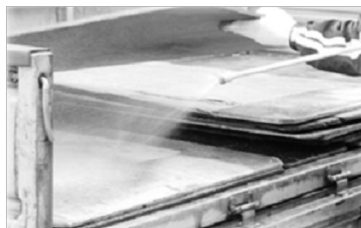
차량 내부 소독 후 모습



적재함 침 운반기구 소독



운전석 깔판 침지 소독



적재함 및 합판 소독

② 차량 내부 소독

차량 내부 소독은 분무기로 운적석 및 깔판 등을 소독하여야 한다. 그러나 분무소독을 실시하더라도 유기물 등이 말끔히 제거되기 어려우며, 일정 시간이 지나야 병원체 등이 살멸되므로 가급적 깔판은 꺼내서 고압분무 소독을 실시하거나 소독액에 침지 한다.

③ 운전자 작업복, 농장 전용신발 착용 및 소독실시

계란 상차를 위해 농장에 방문한 운전자는 반드시 작업복(방역복) 및 농장전용 신발을 착용하고 소독을 실시한 후 농장에 진입하도록 한다. 또 작업중에 사용하는 장갑은 다른 농장에서 사용했던 것을 사용하지 않도록 해야 한다.

④ 계란 상차대 혹은 작업장 소독

상기한 바와 같이 농장에 진입하는 차량과 인원에 대한 소독을 철저히 실시하더라도 계란 수송차량이 농장을 떠나고 나면 상차대 혹은 상차 작업장을 말끔히 세척하고 소독을 실시한다.

⑤ 차량 GPS 부착 및 작동여부 확인

차량 GPS는 농장에 출입하는 차량의 행선지를 확인함으로써 AI 등 질병발생과 연관된 역학관계를 규명하는데 사용된다. 이런 의미에서 GPS를 부착하지 않은 차량은 그 자체로 위험하다는 인식이 필요하다. 따라서 GPS를 부착하지 않은 차량은 농장 출입을 금하고, 작동여부까지도 확인하는 것이 바람직한 차단방역이다. **양계**



농장주와 같은 마음으로 청소해드립니다.

자동화계사 청소대행

부성축산

대표 : 이 재 완

대구시 북구 관음동

TEL : (053) 324-7752

FAX : (053) 324-7736

H·P : 011-518-7752

010-4000-9023