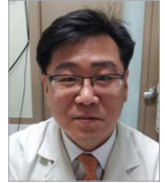


이 인기 원장과 함께하는 실전 수의치과

12회 - 내가 하는 스케링과 폴리싱을 과연 제대로 하고 있는것일까? (1편 Supragingival scaling과 Subgingival scaling의 차이와 시술방법의 차이)



이 인기
튼튼동물병원 원장
medivetmen@hanmail.net

Q. 저희병원에서는 치과쪽에서는 스케링과 폴리싱만 하고 있습니다. 그런데, 얼마전 스케링후에 치아의 색이 변해서, 글을 올렸는데, 튼튼원장님의 답변을보니 제가 스케링을 잘못해서 치수염이 온케이스라는 것을 알게 되었고, 내가 하는 스케링과 폴리싱이 과연 잘하는 것일까라는 의문이 들었습니다. 일반적으로 스케링과 폴리싱은 굳이 배울필요가 없다고 생각을 했고, 치아 하나하나 정성스럽게 해주면 된다고 생각했는데, 의외의 결과가 와서, 원장님께 스케링과 폴리싱을 어떻게 하면 제대로 할수있는지 궁금해서 여쭙어봅니다.

A. 원장님께서 좋은 질문을 하셨습니다. 제가 하는 치과 세미나때 만나는 대부분의 선생님들이 “저희병원에서는 수의치과쪽으로는 스케링과 폴리싱만 하고 있습니다”라는 말씀을 많이 듣고있습니다.

그런데, 세미나 내용에 스케링과 폴리싱이 2시간이 들어가있는 것을 보고서 대부분의 선생님들의 반응은 “스케링과 폴리싱은 이미 모든 수의사들이 다할줄 아는것인데, 왜 굳이 안배워도 되는 것을 강의 내용에 넣으신거죠?”라는 질문을 듣는데, 막상 2시간 강의를 끝나면 거의 대부분의 선생님들이 여태까지 내가 잘못하고 있었다는 것을 느낍니다.

수의사들이 학부에서 수의치과학을 안배우다보니, 선배들에게 어깨너머로 스케링과 폴리싱을 배우다보니, 실제로는 잘못된 방법으로 시술하는경우가 많고, 심지어 오히려 이런 시술이 더 악영향을 미치는 경우가 있습니다. 스케링과 폴리싱은 양이 방대해서 한회에 답변을 드리기가 힘들고 몇회에 걸쳐서 어떤 것이 정확하게 시술을 하는것인지를 저하고 같이 공부해보도록 하지요.

1. Supragingival scaling과 Subgingival scaling의 차이와 시술방법의 차이

우선 Supragingival(치은위), Subgingival(치은하)의 의미를 알아야합니다. 아래 그림을 보면 쉽게 이해가 되실텐데요. gingival은 치은(잇몸)을 의미하는것이죠. Supra는 위라는 뜻이고, Sub은 밑이라 뜻입니다. submarine이 잠수함이란 뜻도 여기서 나왔죠. 아래 그림을 보면 같은 치석인데도, 치은 위에 치석인 Supragingival tartar(치은위 치석)과 Subgingival tartar(치은하치석)으로 나누어져 있습니다.



원장님들이 스케러를 보면은 대부분 아래와같이 한쪽에는 물의 양을 조절하는 스위치가 있고, 다른 한쪽에는 스케러의 파워를 조절하는 스위치가 있습니다. 아울러 스케러 팁을 갈아끼우는 렌치(아래 사진 우측)도 같이 들어있습니다.

그런데 대부분의 원장님들은 스케링중에 스케러 팁을 교환해서 사용하는 경우는 거의 없고, 한 개의 스케러팁이 다 닳을때까지 사용용 합니다. 아울러 스케러 파워를 약하게 하면 그만큼 치석제거 느려지므로 스케러의 파워는 최대한 강하게, 물은 적당히해서 스케링을 합니다.

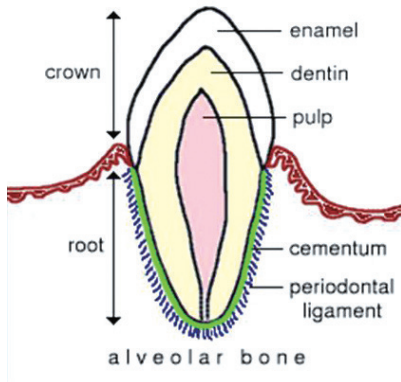
그러면, 궁금증이 생기는 것이 왜 스케러 회사는 물과 파워를 조절하게 만들었을까요?

우리가 흔히 사용하는것처럼 파워는 강하게만 나오게 하고, 물은 적당히 나오게 하면 스위치가 없어지고, 기능도 단순해져서 스케러의 생산비용이 줄어들텐데, 왜 스케러의 파워와 물을 조절하게 해놓았는지 의문이 들지 않나요?



우리가 1회때 치아의 구조에 대해서 배운 것이 기억나시나요?

아래 그림을 보면 에나멜은 치아에서 가장 단단한구조이고, 두꺼운데 비해, 세멘트질은 아주 얇게 되어있는 것이 보일것입니다. 펄프(치신경)를 감싸고 있는 덴틴은 아주 무른 구조입니다.



에나멜질과 세멘트질을 똑같은 강도로 치석을 제거한다면 어떤 결과가 벌어질까요? 아마도 에나멜질에 비해 약한 세멘트질은 아마도 스킨링도중에서 많이 삭제되어 나가겠죠. 세멘트질이 스킨링으로 인해서 다 없어지면 남은 덴틴은 쉽게 무너질것입니다.

아울러, 스킨링을 할 때 물이 나오는 이유는 스킨링시에 열이 발생하므로 열을 식혀주기 위해서 물이 coolant(냉각수)의 역할을 해주는것입니다. 그런데, 치은밑에 치석이 있는 경우 치은위와와 치은밑을 같은 파워로 스킨링을 한다면 치은이 상당한 손상을 받을것입니다.

그러면 Supragingival scaling과 Subgingival scaling시술 방법에는 당연한 차이가 있어야겠지요.

Supragingival scaling은 에나멜질이 있으므로 파워를 강하게 해도 되겠죠. 따라서 냉각수인 물도 파워가 강하므로 열이 많이 발생하므로 물의 양도 많아야겠지요.

그에 비해 Subgingival scaling은 치은밑을 들어가야하므로 스킨러의 파워를 높이면 첫째로 치은이 열에 의해서 손상이 받을것이므로 둘째로 약한 세멘트질을 파괴되므로 스킨러 파워를 약하게 해야하고, 그에따라서 물의 양도 줄여야 하겠

지요.

이외에 고려할 사항이 또하나 있는데, 그것은 치석의 양과 Supragingival scaling과 Subgingival scaling시술시 스킨러의 팁이 바뀌어서 시술을 해주어야 한다는것입니다.

우리가 스킨링을 하기 위해서는 몇가지의 칩이 꼭 필요한데...

1. 치석이 많은데 사용되는 Supragingival용 tip
2. 일반적인 치석을 제거하는데 사용되는 Supragingival용 tip
3. 치은밑에의 치석을 제거하는데 사용되는 Subgingival용 tip
4. 큐렛을 이용하는 치근활택술을 대응하는 perio tip

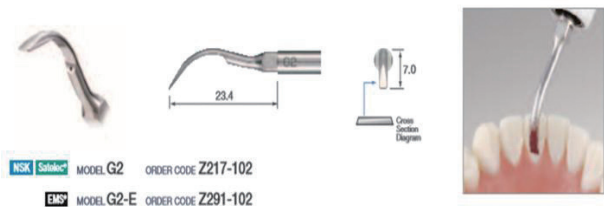
이상 4가지 팁과 스킨러팁을 교환하는데, 필요한 렌치, 스킨러팁을 보관하는 발렛은 꼭 가지고 있어야합니다.

그럼 우선 하나하나씩 스킨러 팁에 대해서 알아보도록 할까요?(NSK사의 스킨러팁을 기준으로 하였습니다)

1. 치석이 많은데 사용되는 Supragingival용 tip

아래 사진을 보면 일반적인 스킨러팁과 달리 팁이 상당히 두꺼운 것이 보입니다. 스킨러 팁이 두꺼우므로 많은 양의 치석(Heavy calculus)를 제거하기 쉽습니다.

G2 Removal of heavy calculus and stains in the supragingival area.
*Place the flat-shaped head and move the tip.



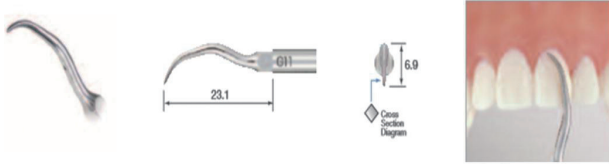
우리가 많이 접하는 아래의 사진과 같은 환자들의 경우 상당히 요긴하게 사용할수 있겠지요?



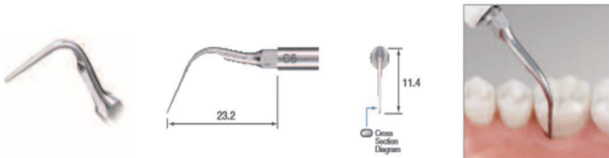
2. 일반적인 치석을 제거하는데 사용되는 Supragingival용 tip

아래 사진을 보면 우리가 일반적으로 사용하는 두께의 스킨

러팁으로 많은 병원에서 아마 이 규격의 팁을 사용하실것입니다.



3. 치은밑에의 치석을 제거하는데 사용되는 Subgingival용 tip
아래 그림을 보면은 Supragingival용 tip에 대해서 상당히 tip이 얇은 것이 보이실것입니다. 그것은 치은으로 스켈러tip이 들어가야하는데 tip이 굵기가 굵다면 문제가 되겠죠.



4. 큐렛을 이용하는 치근활택술을 대응하는 perio tip
이것은 마치 큐렛과 비슷하게 생겼는데, 치근활택술을 편하게 하기 위해서 만든 팁으로 Subgingival용 tip보다 더얇게 생겼습니다. perio tip에 대해서는 치근활택술 부분에서 다시 설명드리겠습니다.

Perio Kit B



5. tip 발렛

이제 우리가 스켈링을 할 때 한 개의 팁으로 스켈링을 하는 것이 아니라 여러개의 팁이 필요한 것을 알았습니다.

그러면 이러한 팁들을 보관할 팁보관함이 필요하겠죠? 이런 스켈러팁들을 보관하는 함을 tip발렛이라고 합니다.

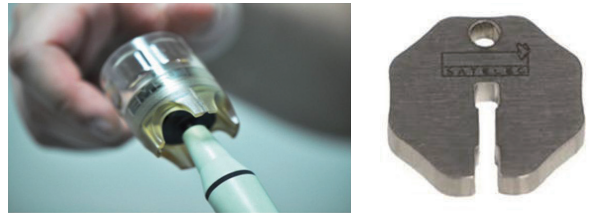


위의 그림을 보면 아래 노란색으로 표시가 되어있는데, 이것은 치주과에서 여러개를 멸균하고서 나중에 용도에 맞게끔 팁들을 구분해 놓기 위해서 팁발렛이 여러개라면, 나중에 이 팁발렛이 어떤 용도지 혼란이 올수있기 때문에 용도에 맞게 노란색, 파란색, 흰색등으로 뾰다 꺾다 할수있도록 해놓았습니다.

6. 렌치

이제 스켈링시 여러 가지 팁들을 교환을 해서 사용을 하려면 팁을 교환하기 위해서 아래와 같은 렌치가 필요합니다.

물론 아래 좌측과 같이 스켈러 구입시 렌치도 같이 주지만 아래 우측처럼 그림처럼 생긴 렌치를 구입하면 편합니다.

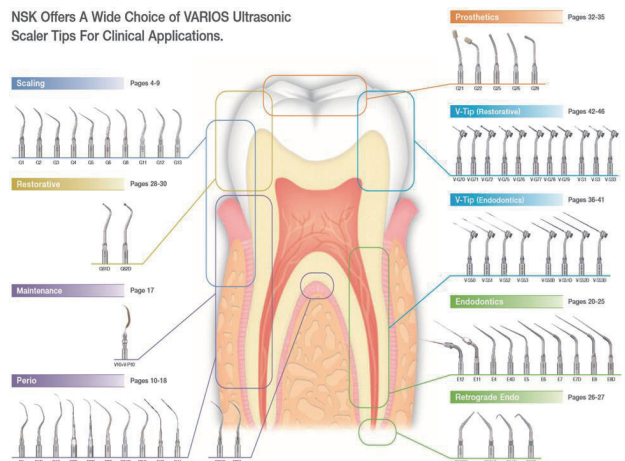


그이유는 아래 그림처럼 하나의 팁발렛에 렌치까지 넣어서 보관할수있으므로 무척이나 편리하다는것이죠.



이외에도, 우리는 사실 스켈러의 역할을 과소평가하는 면이 있는데, 스켈러는 다양한 기능을 가진 기계입니다.

아래 사진은 NSK사의 스켈러 팁들입니다.



스켈러팁들은 아래와 같은 기능들이 있습니다.

1. 스켈링(치은위, 치은연하 스켈링)
2. 치근활택술 대응
3. 레진시술시 사용
4. 아말감시술시 사용
5. 신경치료시 화일링대응
5. 치근농양시 apicoectomy시 retrograde endo시
6. Irrigation과cleaning시
7. Round bur대응

우리는 스켈러는 단순히 스켈링만 하는것인줄 알았는데, 상당히 많은 기능들이 있고, 그에따라 여러 가지 팁들이 있다는 것을 같이 공부했습니다. 현재 우리 동물병원에서 원장님들이 사용한 팁들은 아마도 3가지정도 될것이라 생각이 됩니다.

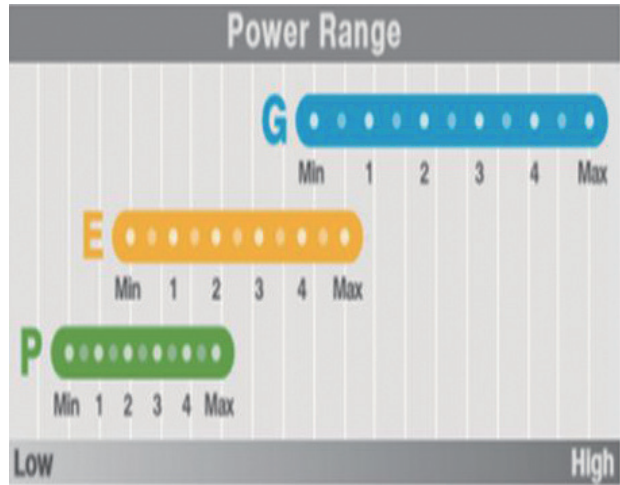
스켈링에 대해서는 다음호에 한번 더 다루고, 그다음호에는 폴리싱에 대해서 연재를 하겠습니다.

이번호의 핵심!!

1. 스켈링시 무조건 파워는 강하게 물은 적당히 하는 것이 아닙니다.
2. Supragingival scaling과 Subgingival scaling의 차이를 구분하자
3. 스켈링시 팁4가지(heavy calculus용 tip, Supragingival scaling용 tip, Subgingival scaling용 tip, Pero용 tip)와 렌치, 팁발렛은 갖추자
4. 아래도표는 꼭 이해하자

	Supragingival	Subgingival
Tip	Thick	Thin
Power	High	Low
Water	High	Low
Speed	Quickly	Very Quickly

5. 파워는 아래와 같이 조절하자



G(Gingival-스켈링시), E(Endo-신경치료시), P(Perio-치근활택술시) ▼