

# AK&MALL, 노보텔 엠베서더 수원 경관 및 인테리어 조명계획

정 미 <이온에스엘디(주) 대표이사>

AK & MALL, NOVOTEL은 수원역과 연결되는 쇼핑몰 및 숙박시설이다. 수원역 주변은 고속열차(KTX), 지하철(LINE1), 시외버스 등이 밀집해 있는 교통의 요지이다. 그런 이유로 SITE는 수원역을 이용하는 많은 보행자 및 운전자들을 Target으로 조명을 통한 이슈화 및 홍보의 효과가 큰 지리적 특성을 가지고 있다.

SITE는 건축자체의 높이는 높지 않으나 수원역을 포함한 500m가 넘는 수평적 시퀀스가 형성되어 있어 Human Scale에서 걸어가며 느낄 수 있는 다양한 빛의 모습을 연출하였다. NOVOTEL의 인테리어 조명은 일상과 다른 빛 공간 연출로 호텔을 찾는 손님들에게 다양한 경험을 제공 한다.

위의 내용을 어떤 Story로 설계에 반영했는지 살펴보도록 하자.

근거리중심의 수평적 시퀀스 형성으로 걸으면서 느낄 수 있는 다양한 빛의 모습이 필요

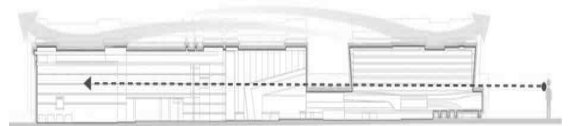


**원거리 중심의 수직적 시퀀스**  
고층의 건축적 특징을 강조하는 상부연출

## 1. 경관조명

### 1.1 시퀀스 분석

대규모의 공간을 하나의 통일된 공간으로 보여주는 연속적인 빛의 형태를 형성



**근거리 중심의 수평적 시퀀스**  
Human Scale을 중시하는 입면연출

## 1.2 주·야간 현황분석



### 야간현황

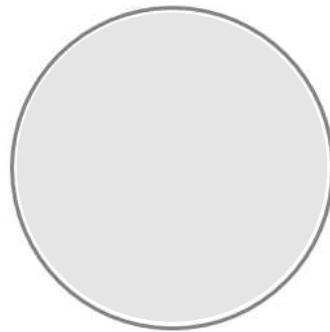


랜드마크적인 건축물의 부재, 높은 휘도의 간판 및 전광판으로 혼잡한 거리를 조성  
사람들이 머물고 이동하며 즐길 수 있는 빛의 이미지 필요.

## 1.3 분석종합

**Culture Light**  
지역의 야간문화를 선도  
사람들이 찾아올 수 있는 빛 환경 조성

**Comfortable Light**  
화려하고 자극적인 컬러를 지양  
시각적 편안함을 제공



**Interactive Light**  
빛의 연출제어를 통해 자연과 시간의 변화에  
순응하여 다양한 표정 연출

**Eco-Friendly Light**  
고수명, 고효율의 조명기구를 사용하여  
에너지를 절약


**Icon Light**  
강력한 수평적 모뉴먼트를 구축  
지역의 중심이 되는 빛

## 1.4 연출개념

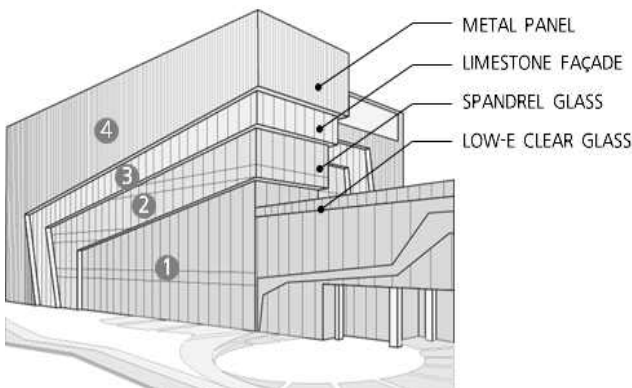
차곡차곡 쌓여진 빛의 Pixel을 이용하여 다양한 입면을 연출



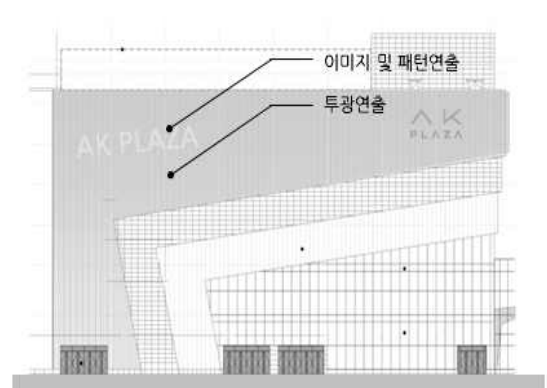
### 1.5 빛의 위계설정

구 분	판매시설(기존)	판매시설	연결통로	신축 호텔	
빛의 위계	 Level 2	 Level 1	 Level 2	 Level 3	
휘도비	1:5 ~ 1:7	1:8 ~ 1:10	1:5 ~ 1:7	1:2 ~ 1:4	
휘도(cd/m <sup>2</sup> )	10~15	15~20	10~15	10~15	
색온도 (K)	Base Lighting	3000~4000	4000~5000	4000~3000	3000
	Cluster Lighting	3000~4000	4000~5000	4000~5000	3000~4000
	Accent Lighting	4000~5000	RGB	RGB	3000~4000

### 1.6 연출 방법



입면 베이스 조명연출



입면 포인트조명 연출

## 조명설비사례

건축의 MASS감을 표현하는 베이스 조명은 면적인 조명연출로 입면을 부각 하였다. 다양한 재질로 구성된 입면을 밝기 차이로 구분하여 겹겹이 쌓여진 빛의 이미지를 연출하였다. 베이스 조명위에 컬러 투광연출과 이미지 및 패턴연출을 통해 다양한 입면의 모습을 표현하였다.

### 1.7 연출 조감도



### 1.8 완공사진



## 2. NOVOTEL 인테리어조명

### 2.1 디자인 컨셉



현대적이면서도 단순한 빛 !



우아하면서도 세련된 빛 !



따뜻하게 초대하는 빛 !

### 2.2 기본개념

#### “ Interior Lighting of Hotel ”

- 호텔 내에서의 다양한 경험을 위한 가이드의 역할을 하는 조명환경 조성
- 기억에 남는 경험을 제공하고 편안하고 아늑한 공간을 고객에게 제공할 수 있는 적절한 조명계획 수립

##### MEMORABLE EXPERIENCE



LOBBY, RECEPTION등의 장소에서 브랜드 아이덴티티를 강하게 표출하여 방문객에게 기억에 남는 경험을 제공

##### AMBIENCE LIKE HOME



로비를 지나 복도, 객실에 이르는 동선상에서 집과 같은 따뜻하고 편안한 빛 환경을 제공함으로써 정신적, 육체적으로 HEALING의 공간을 형성

##### EFFICIENT USE OF ENERGY



적합한 조명의 사용과 컨트롤을 통해 자원을 절약하고 운영 및 편의성을 향상

### 2.3.1 디자인 방향\_ 공용부

호텔 공용부는 각공간의 특성에 따라 빛의 성격을 다르게 계획하였다. 각 공간별 키워드를 설정하여 공간에 맞는 조명방식과 색온도, 연출방법 등을 결정하였다.

#### KEYWORD of SPACE

• 키워드를 통해 공간별 성격을 분류하여 각 공간의 성격에 맞는 조명계획 수립



### 2.3.2 디자인 방향\_ 객실부

객실은 고객이 호텔에 들어와서 경험하는 동선 상에 최종적인 목적지이며 가장 많은 시간을 보내는 가장 중요한 장소로 편안하면서도 분위기 있는 공간이 연출되어야 한다.

#### DRAMATIC LIGHT

CONTRAST가 있는 빛으로 드라마틱한 공간을 연출하는 조명

#### LOW COLOR TEMPERATURE

집과 같은 따뜻한 분위기와 편안함을 제공해 주는 조명

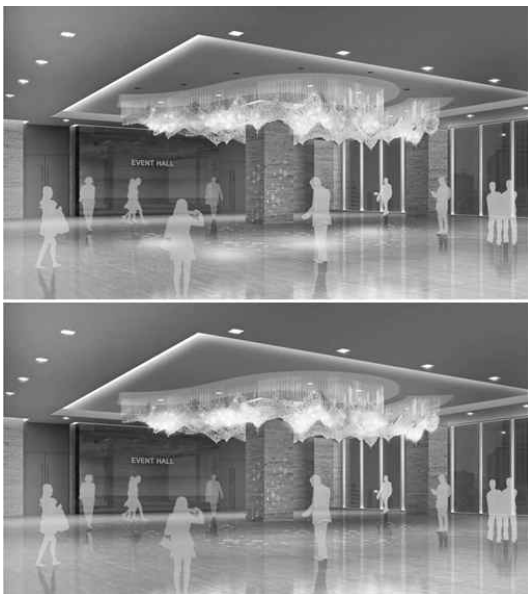
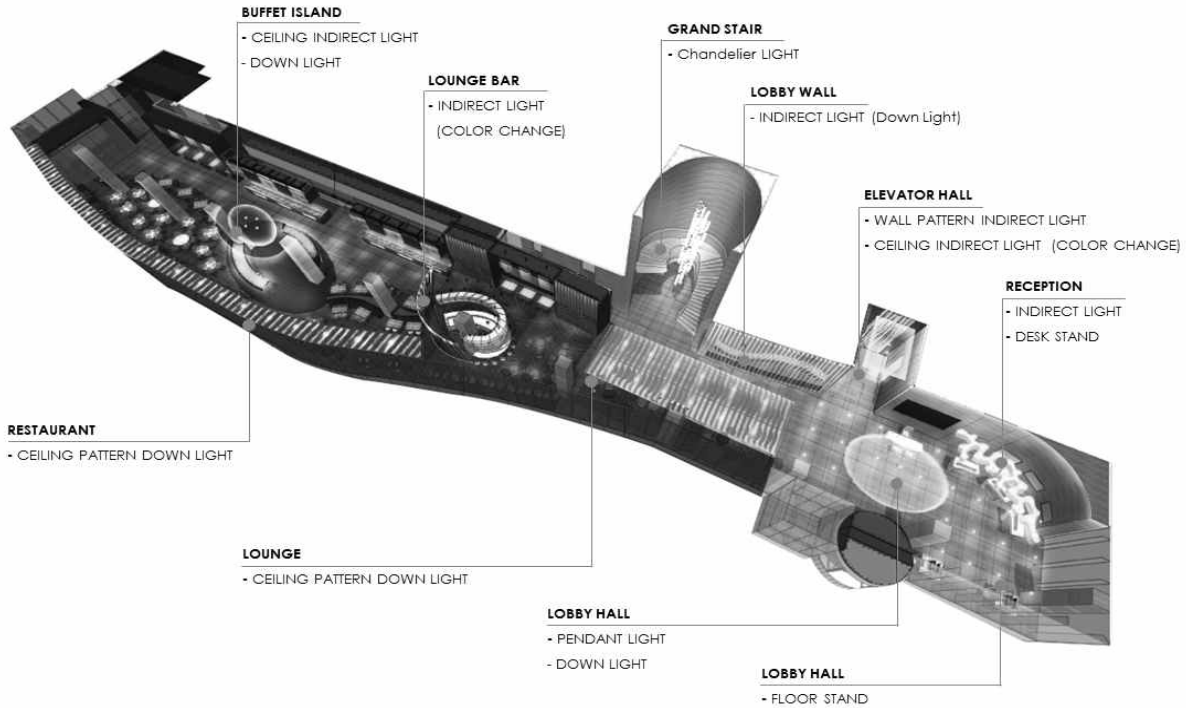
#### GLARELESS LIGHT

편안하게 휴식을 취할 수 있도록 광원의 노출을 최소화 하는 부드러운 조명

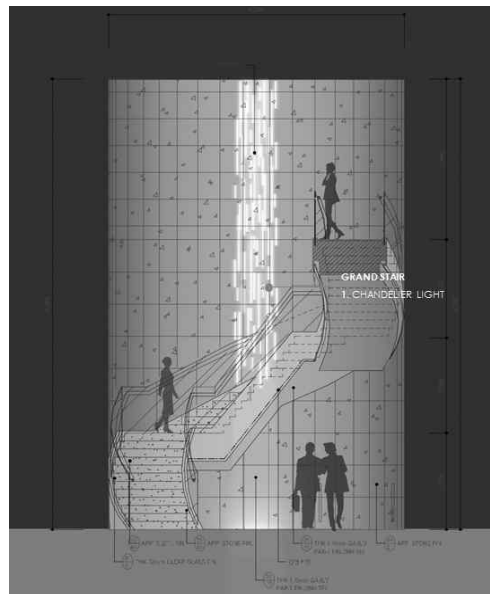


### 2.4.1 공용부 연출안

고객의 동선을 고려하여 밝고 균제도 높은 공간에서 진입할수록 낮은 색온도와 드라마틱한 공간으로 느껴질 수 있도록 계획하고 포인트가 될 수 있는 로비, 중앙계단에는 펜던트와 샹들리에를 계획하였다.



GRAND STAIR CHANDELIER 디자인



2F FOYER 예술장식품 조명계획

## 조명설비사례

### 2.4.2 객실부 연출안

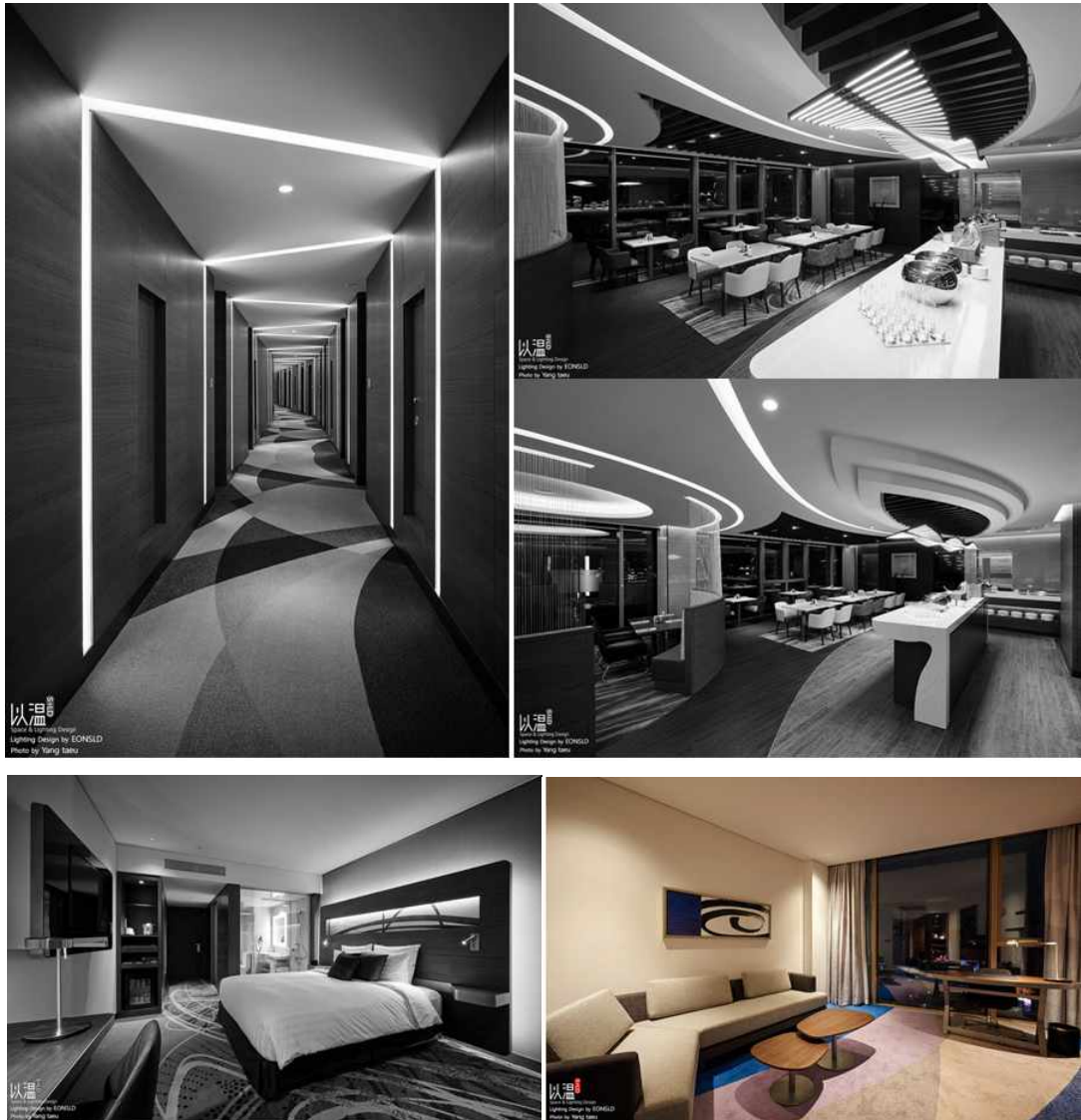
NOVOTEL의 객실디자인은 기본적인 GUIDE LINE 안에서 새로운 NOVOTEL 디자인에 맞는 공간디자인과 TABLE STAND, 독서조명 등의 장식적인 요소를 적절히 조화롭게 구성하는데 목적을 두고 디자인을 진행하였다.



### 2.5 완공사진







◇ 저 자 소 개 ◇



**정미(Jeong Mee)**

2000년 동경예술대학 대학원 디자인과 졸업(공간/디자인 박사). LH공사 디자인 위원, 용산구, 중구, 강남구, 김포시 건축디자인위원회 위원. (사)한국조명디자이너협회 회장. 세계 조명디자이너 협회 (PLDA) 정회원. 국제조명디자이너협회(IALD) 정회원. 북미조명학회(IES) 정회원. 현재 이온에스 엘디(주) 대표이사.