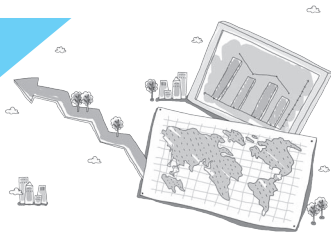


2014년 5월 조달청 발주계획



(단위 : 백만원, 5억 이상)

| 공사명 | 발주부서 | 예산액 |
|------------------------|------------------------|-------|
| 육아보육시설 신축 공사 | 강원대학교 | 1,000 |
| 자연과학대학호관 대수선 및 기 타공사 | 강원대학교 | 2,000 |
| 강원도청 콜센터 증축공사 | 강원도 | 593 |
| 외국인어선원숙소건립 | 강원도 강릉시 | 744 |
| 왕산, 사천보건지소 신축 | 강원도 강릉시 | 1,089 |
| 강릉시보건소 사천보건지소 신축공사 | 강원도 강릉시 보건소 | 544 |
| 강릉시보건소 왕산보건지소 신축공사 | 강원도 강릉시 보건소 | 544 |
| 하안마을 복지회관 건립공사 | 경기도 성남시 | 4,872 |
| 동탄복합문화센터 증축공사 | 경기도 화성시 | 680 |
| 비봉면사무소 신축공사 | 경기도 화성시 지역개발사업소 | 7,088 |
| 대공연장 무대 리모델링 공사 | 경상남도 | 780 |
| 인플루엔자 검사시설 설치공사 | 경상남도 | 940 |
| 삼랑진읍보건지소 신축 | 경상남도 밀양시 | 780 |
| 공안공공하수처리시설 시설개량사업 기계공사 | 경상남도 사천시 | 1,777 |
| 의령전통시장 다목적센터 건립 | 경상남도 의령군 | 500 |
| 고전보건지소 이전 신축공사 | 경상남도 하동군 | 688 |
| 석적119안전센터 신축 공사 | 경상북도 | 949 |
| 상주청리 일반산업단지 폐수처리 설치 | 경상북도 상주시 | 1,885 |
| 장수면보건지소 신축공사 | 경상북도 영주시 | 544 |
| 풍기읍보건지소 신축공사 | 경상북도 영주시 | 544 |
| 영주시장애인종합복지관 신축공사 | 경상북도 영주시 | 1,074 |
| 화산면 화산2리 급수관부설 공사 | 경상북도 영천시 | 500 |
| 상무지구대 신축 건축공사 | 경찰청 광주광역시지방경찰청 광주서부경찰서 | 830 |
| 복현지구대 이전 신축 건축 공사 | 경찰청 대구광역시지방경찰청 대구북부경찰서 | 679 |
| 천안검사소 증축 | 교통안전공단 | 700 |
| 세종검사소 신축 | 교통안전공단 | 2,400 |

| 공사명 | 발주부서 | 예산액 |
|----------------------------|------------------------|---------|
| 주한미군기지이전시설사업 군인아파트 건설공사 | 국방부 주한미군기지이전사업단 | 131,400 |
| 해군 00사 00전대 생활관 | 국방시설본부 | 6,286 |
| 해병 00여단 간부숙소 | 국방시설본부 | 6,290 |
| 00전대 00통제소 신축 | 국방시설본부 | 6,438 |
| 환경부 안전성부 포장시험 연구지원사 | 농촌진흥청 국립농업과학원 | 577 |
| 도시농업연구온실 | 농촌진흥청 국립원예특작과학원 | 616 |
| 이상기상복합환경제어연구동 | 농촌진흥청 국립원예특작과학원 | 1,635 |
| 효문화진흥원 건립공사 | 대전광역시 | 17,600 |
| 전속단체 공연연습장 건립공사 | 문화체육관광부 국립중앙극장 | 14,000 |
| 교육동 증축 | 미래창조과학부 국립중앙과학관 | 2,489 |
| 양주덕정동우체국 개축공사 | 미래창조과학부 우정사업본부 경인지방우정청 | 748 |
| 춘천소년원 생활관 증축공사 | 법무부 | 7,458 |
| 수용거실 난방 및 양변기 교체공사 등 | 법무부 대전지방교정청 청주교도소 | 1,200 |
| 환자식당 개보수공사 | 보건복지부 국립나주병원 | 788 |
| 국립재활원 노후설비 보수공사 | 보건복지부 국립재활원 | 558 |
| 녹산 생물반응조 에너지 절약사업 | 부산광역시 | 1,100 |
| 국립산림과학원 산림유전자원부 종합연구동 증축공사 | 산림청 국립산림과학원 산림유전자원부 | 980 |
| 아세안자연휴양림 방문자안내센터 신축공사 | 산림청 국립자연휴양림관리소 | 1,800 |
| 달음산자연휴양림 방문자안내센터 신축공사(건축) | 산림청 국립자연휴양림관리소 | 2,000 |
| 화곡중앙골목시장 고객만족센터 건립 | 서울특별시 강서구 | 632 |
| 석촌동 청사 신축 공사 | 서울특별시 송파구 | 1,573 |
| 영등포공원 물놀이장 조성사업 | 서울특별시 영등포구 | 600 |

| 공사명 | 발주부서 | 예산액 |
|--------------------------|----------------|--------|
| 순천대학교 사범대 1호관 보수공사 | 순천대학교 | 900 |
| 제7전산실 확충 공사 | 안전행정부 정부통합전산센터 | 2,984 |
| 흙후드 배기량 개선사업 | 울산과학기술대학교 | 932 |
| 여천장애인보호작업장 신축공사 | 울산광역시 남구 | 1,400 |
| 장생포옛마을 건립공사 | 울산광역시 남구 | 2,700 |
| 작은영화관 건립 공사 | 인천광역시 강화군 | 600 |
| 지표수 보강 개발사업 | 인천광역시 강화군 | 625 |
| 강화풍물시장 | 인천광역시 강화군 | 642 |
| 서창단지 국공립어린이집 신축공사 | 인천광역시 남동구 | 1,000 |
| 축산 신기술개발 종합연구동 신축(광릉-중앙) | 전라남도 | 1,177 |
| 바다송어산업연구센터 건립 2차 공사 | 전라남도 | 1,740 |
| 전라남도 사회복지회관 건립 | 전라남도 | 4,000 |
| 조곡동 철도문화마을 조성 | 전라남도 순천시 | 630 |
| 장수군농특축산물 직매장 내부공사 | 전라북도 장수군 | 800 |
| 가족분노자원화시설 개선사업 | 전라북도 장수군 | 1,340 |
| 장수군 청사 증축사업 | 전라북도 장수군 | 27,000 |
| 작은목욕탕 조성공사 | 전라북도 진안군 | 750 |
| 김녕119지역센터 이전 신축공사 | 제주특별자치도 동부소방서 | 684 |

| 공사명 | 발주부서 | 예산액 |
|---------------------------|----------------|--------|
| 양성면사무소신축 | 충청북도 충주시 | 3,300 |
| 마산~창원(가포터널)구간 배관이설공사 | 한국가스공사 | 566 |
| 기흥~신갈(고가차도) 배관이설공사 | 한국가스공사 | 600 |
| 반월~평촌(반월촌복원사업) 배관이설공사 | 한국가스공사 | 700 |
| 장성~고창(운곡교)구간 배관이설공사 | 한국가스공사 | 1,152 |
| 금호~고령구간 배관이설공사 | 한국가스공사 | 1,210 |
| 한국교통대학교 국원생활관 리모델링 공사 | 한국교통대학교 | 4,200 |
| 봉정사 권역단위종합개발사업 | 한국농어촌공사 | 750 |
| 연구원 직장보육시설 신축공사 | 한국원자력연구원 | 1,950 |
| 능력개발센터 증축 공사 | 한국폴리텍Ⅳ대학 울산캠퍼스 | 1,145 |
| 속초하수처리장 고도처리시설 개량사업 | 한국환경공단 | 5,324 |
| 음성군 대소공공하수처리시설 증설사업 | 한국환경공단 | 8,088 |
| 울진군 평해공공하수처리시설 설치사업 | 한국환경공단 | 20,105 |
| 홍천군 홍천 공공하수처리시설 증설 및 개량사업 | 한국환경공단 | 20,520 |
| 장항습지 생태경관 탐방시설 설치공사 | 환경부 한강유역환경청 | 682 |

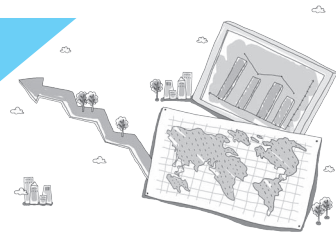


2014년 5월 SH공사 발주계획

(단위 : 백만원, 5억 이상)

| 공사명 | 공종 | 계약방법 | 도급예정액 | 관급자재대 | 합계 |
|---------------------------|----|------|---------|--------|---------|
| 고척동156 장기전세주택건설공사 | 건축 | 적격심사 | 7,473 | 1,319 | 8,792 |
| 오금보금자리주택지구 1,2단지 아파트 건설공사 | 건축 | 적격심사 | 140,040 | 24,973 | 165,013 |

2014년 2/4 분기 내공사 발주계획

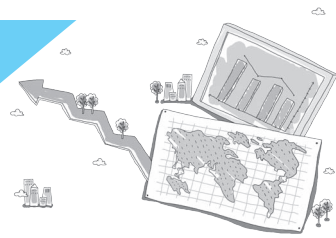


(단위 : 백만원, 5억 이상)

| 공사명 | 공종 | 금액 |
|--------------------------|------|-------|
| 거제하청 아파트 액화석유가스 배관공사 | 전문 등 | 604 |
| 수원세류 2블럭(2공구) 도시가스배관공사 | 전문 등 | 661 |
| 김포한강Ab6BL 아파트 도시가스 배관공사 | 전문 등 | 697 |
| 수원세류 1블럭(1공구) 도시가스배관공사 | 전문 등 | 713 |
| 창원현동 S-1BL 도시가스 배관공사 | 전문 등 | 793 |
| 수원세류 3블럭(3공구) 도시가스배관공사 | 전문 등 | 842 |
| 강원혁신 B-2블록 아파트 도시가스 배관공사 | 전문 등 | 843 |
| 하남미사 A-12BL 도시가스 배관공사 | 전문 등 | 962 |
| 포항장량6BL 아파트 도시가스 배관공사 | 전문 등 | 1,008 |
| 인천가정 2BL 아파트 도시가스 배관공사 | 전문 등 | 1,057 |
| 위례 A2-4BL 아파트 도시가스설비공사 | 전문 등 | 1,420 |
| 아산탕정 1-A7BL 옥외기계설비공사 | 전문 등 | 1,526 |
| 광주전남혁신 A3BL 옥외기계설비공사 | 전문 등 | 1,647 |
| 광주전남혁신 A-3BL 옥외기계설비공사 | 전문 등 | 1,647 |

| 공사명 | 공종 | 금액 |
|-----------------------------------|------|-------|
| 광주전남혁신도시 A3BL 5공구 도시가스 배관공사 | 전문 등 | 1,669 |
| 목포대성 1BL 도시가스 배관공사 | 전문 등 | 1,669 |
| 하남미사 A16BL 옥외기계설비공사 | 전문 등 | 1,926 |
| 시흥목감 A6BL 옥외기계설비공사 | 전문 등 | 1,942 |
| 수원세류 2BL 주거환경개선사업지구 공동주택 옥외기계설비공사 | 전문 등 | 2,016 |
| 내포신도시R4-7BL 자동차크린넷 시설공사 | 전문 등 | 2,978 |
| 수원세류 1BL 주거환경개선사업지구 공동주택 옥외기계설비공사 | 전문 등 | 3,015 |
| 하남미사 A5BL 옥외기계설비공사 | 전문 등 | 3,617 |
| 성남여수 A2BL 옥외기계설비공사 | 전문 등 | 3,638 |
| 수원세류 3BL 주거환경개선사업지구 공동주택 옥외기계설비공사 | 전문 등 | 3,797 |
| 하남미사 A13BL 옥외기계설비공사 | 전문 등 | 5,166 |

회원사 주계약자 수주현황 (3월 25일 ~ 4월 7일)



(단위 : 원)

| 공고명 | 실수요기관 | 개찰 일시 | 종합건설사 | 투찰금액 | 기계설비 시공비율 | 회원사 | 대표자 |
|-----------------------------------|-----------|----------|-----------------|---------------|--------------|-----------|-----|
| 창4동 구립어린이집 신축공사 | 서울특별시 도봉구 | 3.25 | 경원주택 종합건설(주) | 784,379,460 | 10.13% | (주)광장이엠씨 | 황갑주 |
| 고척근린공원 지하주차장 건설공사 (토목,기계설비) | 서울특별시 구로구 | 4.7 | 주식회사 삼일기업공사 | 5,577,466,710 | 5.01% | 남양기계설비(주) | 이해창 |