

이인기 원장과 함께하는 실전 수의치과

3회 - 치근단농양2

1. 하악에도 치근단 농양이 올까?
2. 4전구치 농양인데, 4전구치를 발치를 하였는데도 증상이 개선이 안됩니다.

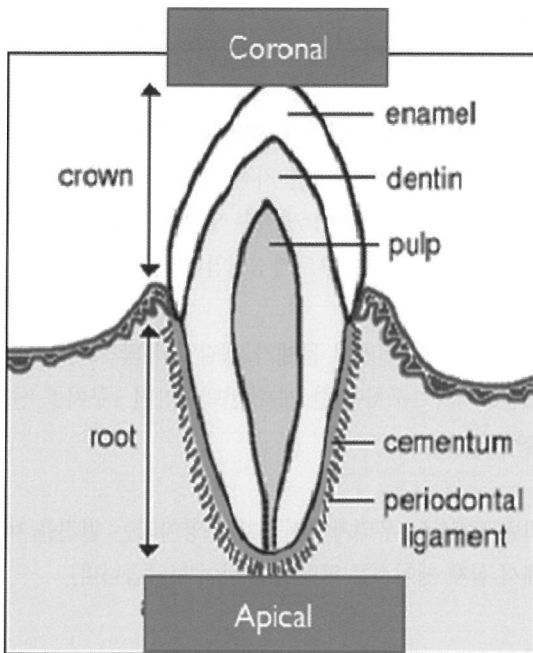


이인기
튼튼동물병원 원장
medivetmen@hanmail.net

Q. 보호자가 오른쪽 아래 턱이 부은것 같다고 내원을 하였습니다.

치근단 농양일수도 있다고 생각을 했지만, 여태까지의 치근단주위 농양은 눈밑에 염증이 생기고 4전구치에 치석이 많은 케이스만 보아와서, 과연 치근단 농양이 하악에도 생기는지 궁금합니다.

A. 우선 치근단 농양의 어원을 살펴보도록 하지요. 치근단농양은 선생님들이 아시다시피 영어로 Peri Apical Abscess입니다.

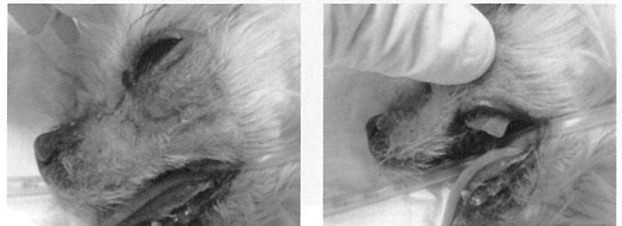


위의 그림을 보면 치근단이란 용어 그대로 치근의 끝을 말하고, 영어로 Apical입니다.(Apical의 반대는 Crown 쪽의 Coronal임) Peri란 주위란 뜻이죠.

Peri(주위)+Apical(치근단)+Abscess(농양)=치근주위농양 = Peri Apical Abscess입니다.

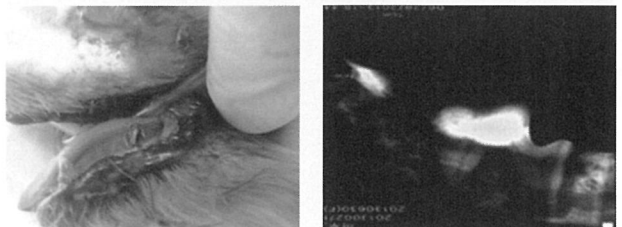
어원에서 보았듯이 치근단 농양(치근주위농양)은 꼭4전구치 외에도 다른 치아도 치근단이 존재하니까 당연히 다른 치아에도 치근단 농양이 생길수 있겠죠.

아래 사진을 보면은 아래 환측은 4전구치 농양으로 내원한 환측입니다. 눈밑에 염증이 생겼고, 치석도 심한편입니다.



이 환측의 왼쪽 하악 사진을 보면 하악 어금니에도 치석이 많고 부어 있습니다.

어울러 방사선 사진을 보면 하악 어금니에도 치근주위 농양이 심하게 있는것을 볼수 있습니다.



즉 위의 방사선사진처럼, 하악에도 당연히 치근단 농양은 올 수 있습니다.

치근단 농양이 꼭 상악에만, 4전구치에만 온다는 편견은 버려야겠죠.

위의 환측은 4전구치 농양도 왔고, 하악에 치근단농양이 같이 온 케이스였습니다.

Q. 눈밑에 염증이 생기고, 4전구치를 보니 치석이 많이 생긴 전형적인 치근주위 농양이어서 4전구치를 발치를 하였습니다. 그런데, 염증이 개선이 되지를 않고 계속 재발을 합니다. 약을 먹을때는 개선이 되었는데, 약만 끊으면 계속 재발을 합니다. 왜 4전구치를 발치를 하였는데도 증상이 없어지지 않는지요?

A. 위의 질문의 답에서 보았듯이 치근단 농양이란 꼭 4전구치에만 오는것이 아니라 하악에도 올 수 있고, 치아2개에 동시에 올수도 있습니다. 아래 방사선 사진을 보도록 해보지요.



방사선 사진을 보면 구치한곳만 오는것이 아니라 동시에 2개의 구치에 치근단주위 농양이 온것이 보입니다.

즉 4전구치농양이라고 하지만, 100% 4전구치 한곳에만 농양이 오는것이 아니라 3전구치나 1구치에도 농양이 같이 올 수 있습니다. 저번호에서 보았듯이 치근단 농양이 모두 치석이 있어서 오는 치주유래 농양이 아니라 치주유래 농양도 가끔 볼수있듯이, 눈밑에 왔다고 모두 4전구치에만 농양이 온것이 아니라 주위의 다른 치아에도 같이 올수 있다는 것입니다.

질문하신 선생님의 경우 4전구치를 발치 했는데, 증상이 개선이 안되었다고 했는데, 가능한 치과엑스레이를 촬영해서 정확히 4전구치외에 1구치인지 3전구치를 발치를 해야하는지 결정을 해야하는데, 만약 3전구치와 1구치중 한 개만 발치해야한다면 어느것을 발치를 해야할까요?

만약 저보고 선택을 하라면 저는 3전구치와 1구치중 1구치를 선택을 하겠습니다.

그 이유는 아래를 보도록 하지요.

	절치	견치	전구치	구치
상악	1/1/1	1	1/2/2/3	3/3
하악	1/1/1	1	1/2/2/2	2/2/1

위에는 치근의 숫자입니다. 옛말에 자식많은집에 바람잘날 없다는 말이 있듯이, 루트를 자식이라고 본다면 루트의 개수가 많을수록 문제가 많이 생길수 있겠죠. 3전구치는 루트가 2개인데 비해 1구치는 루트가 3개입니다.

즉 루트가 3개인것이 문제가 생길일이 많겠죠. 그래서 저는 3전구치와 1구치중 한 개를 선택하라면 1구치를 선택 하겠습니다.

이번호에서는 우리가 4전구치 농양이라는 편견을 버리기 위해서 실제 케이스를 바탕으로 적어 보았습니다.

치근단 농양은 상악 4전구치에만 오는것이 아니라 모든 치아에 다 생길수 있고, 물론 하악에도 올 수 있고, 아울러 4전구치 농양일지라도 4전구치에만 농양이 온것이 아니라 3전구치나 1구치에도 같이 올수 있다는것을 기억해주시요. ▼