

| 통계 | 축산물 유통동향

산지가격

가. 젓소 및 육우

(2014년 9월 20일, 단위: 천원/두)

구분 일시	송 아 지				수 정 단 계	초 입 만 삭	성 우			
	초 유 때 기		분 유 때 기				초 산 우	4 산 우	노 폐 우	수 소
	암	수	암	수						
5월 30일	79	20	258	177	1,698	3,408	3,388	2,318	866	2,481
6월 10일	78	16	261	174	1,692	3,326	3,330	2,310	865	2,338
6월 20일	79	17	261	175	1,698	3,320	3,332	2,317	879	2,663
6월 30일	80	16	260	171	1,721	3,368	3,388	2,305	868	2,615
7월 10일	80	17	257	172	1,722	3,320	3,362	2,313	870	2,820
7월 20일	80	17	266	182	1,712	3,303	3,370	2,302	890	2,739
7월 30일	79	17	267	183	1,730	3,298	3,414	2,300	894	2,846
8월 10일	74	22	257	177	1,730	3,298	3,354	2,298	923	2,818
8월 20일	78	18	262	180	1,738	3,270	3,307	2,261	874	2,871
8월 30일	81	17	267	184	1,618	3,174	3,218	2,245	868	3,262
9월 10일	83	17	263	183	1,634	3,192	3,253	2,220	875	3,065
9월 20일	81	18	283	205	1,605	3,150	3,238	2,206	861	3,152

자료: 농협중앙회(축산물 가격정보)

나. 한우

(2014년 9월 26일, 단위: 천원)

구 분	평년동월 평균 ('11~'13.8)	전년동월	전월평균	전순평균	현재	전년대비(%)		
		'13. 09	'14. 08	10~20	09. 26			
산 지 가 격 (천원)	큰소(600kg)	암	3,577	3,529	4,371	4,579	4,641	31.5
		수	1,753	1,995	2,642	2,384	2,672	33.9
	송아지 (4~5월령)	암	1,076	935	1,648	1,510	1,709	82.8
		수	1,889	2,061	2,704	2,729	2,715	31.7
			암	1,257	1,170	1,880	1,889	1,962

자료: 농식품부(축산물 가격동향)



원유생산 관련

가. 원유위생등급별 원유생산량 구성비(7월)

| 세균수 등급별 원유생산량 구성비 추이 |

(단위 : %)

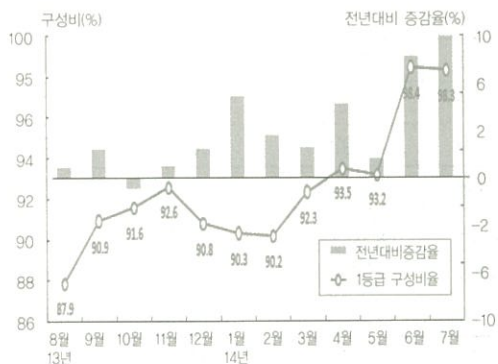
구 분		1A등급 (3만미만)	1B등급 (10만미만)	2등급 (25만미만)	3등급 (50만이하)	4등급 (50만초과)
2014년	6월	91.6	6.8	1.2	0.3	0.1
	7월	90.6	7.7	1.3	0.3	0.1

| 체세포수 등급별 생산량 구성비 추이 |

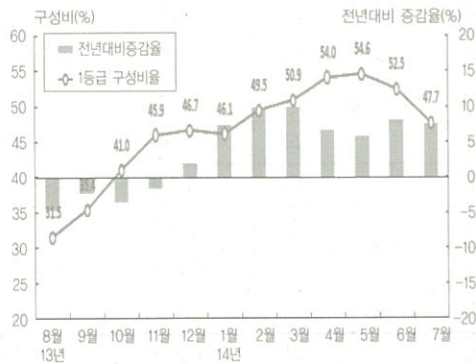
(단위 : %)

구 분		1등급 (20만미만)	2등급 (35만미만)	3등급 (50만미만)	4등급 (75만이하)	5등급 (75만초과)
2014년	6월	52.5	37.2	8.6	1.6	0.1
	7월	47.7	39.6	10.2	2.3	0.2

| 세균수 1A등급 유량 구성비 |



| 체세포수 1등급 유량 구성비 |



자료 : 낙농진흥회

나. 분유재고 동향

(단위 : 톤)

일 자		계	전지분유	탈지분유
2013년	7월	7,537	433	7,104
	8월	7,273	265	7,008
	9월	5,963	248	5,715
	10월	5,868	185	5,683
	11월	6,158	233	5,925
	12월	7,328	275	7,053
2014년	1월	9,978	861	9,117
	2월	11,857	928	10,929
	3월	13,294	999	12,295
	4월	14,879	1,060	13,819
	5월	15,542	1,043	14,499
	6월	15,554	922	14,632
	7월	14,896	861	14,035

자료 : 낙농진흥회

유제품 수입실적

가. 일반 유제품 수입실적

(단위 : 톤, 천불)

품 목	수입량	'14. 1 ~ 8		'13. 1 ~ 8		대 비(%)	
		중량(A)	금액(B)	중량(A')	금액(B')	A/A'	B/B'
밀크와 크림(미농축)		263	251	478	393	55.0%	63.9%
크림(냉동/기타)		0	0	0	0	-	-
탈지분유		14,244	64,498	12,109	44,030	117.6%	146.5%
전지분유		1,596	8,235	1,409	5,516	113.3%	149.3%
연유		232	690	28	84	828.6%	821.4%
발효유		214	1,922	146	1,249	146.6%	153.9%
버터		19	94	20	104	95.0%	90.4%
유장		20,953	38,449	24,129	42,930	86.8%	89.6%
버터		3,705	18,659	4,168	17,045	88.9%	109.5%
치즈		62,937	322,996	56,254	263,989	111.9%	122.4%
유당		12,460	21,004	10,870	20,393	114.6%	103.0%
카제인		3	25	1	9	300.0%	277.8%
합계		116,626	476,823	109,612	395,742	106.4%	120.5%

자료 : 관세청

나. 코코아, 우유, 버터, 아이스크림 조제품

(단위: 톤, 천불)

품 목	수입량	'14. 1 ~ 8		'13. 1 ~ 8		대 비(%)	
		중량(A)	금액(B)	중량(A')	금액(B')	A/A'	B/B'
조 제 분 유 / 식 료 품		2,019	35,226	2,013	30,570	100.3%	115.2%
혼 합 분 유		25,910	110,637	24,259	86,958	106.8%	127.2%
버 터 조 제 품		17,819	79,944	15,972	56,170	111.6%	142.3%
아 이 스 크 림 조 제 품		667	5,067	754	5,156	88.5%	98.3%

자료: 관세청

쇠고기 및 부산물 수입실적

가. 쇠고기 수입 실적

(단위: 톤, 천불)

품 목	수입량	'14. 1 ~ 8		'13. 1 ~ 8		대 비(%)	
		중량(A)	금액(B)	중량(A')	금액(B')	A/A'	B/B'
냉 장 쇠 고 기		23,994	209,861	20,750	179,132	115.6%	117.2%
냉 동 쇠 고 기		97,227	507,583	86,900	430,513	111.9%	117.9%
합 계		121,221	717,444	107,650	609,645	112.6%	117.7%

자료: 관세청

나. 소 부산물 수입 실적

(단위: 톤, 천불)

품 목	수입량	'14. 1 ~ 8		'13. 1 ~ 8		대 비(%)	
		중량(A)	금액(B)	중량(A')	금액(B')	A/A'	B/B'
설 육 (냉 장)		1,632	12,936	1,213	8,984	134.5%	144.0%
허		1	8	6	25	16.7%	32.0%
꼬 리		2,332	14,239	2,222	12,384	105.0%	115.0%
족		278	301	1,360	1,353	20.4%	22.2%
소 의 장		2,010	3,426	4,913	8,208	40.9%	41.7%
기 타		20,254	89,972	16,010	68,477	126.5%	131.4%

자료: 관세청