



추락

사다리에서 제품 운반 중 떨어짐

▶ 재해개요

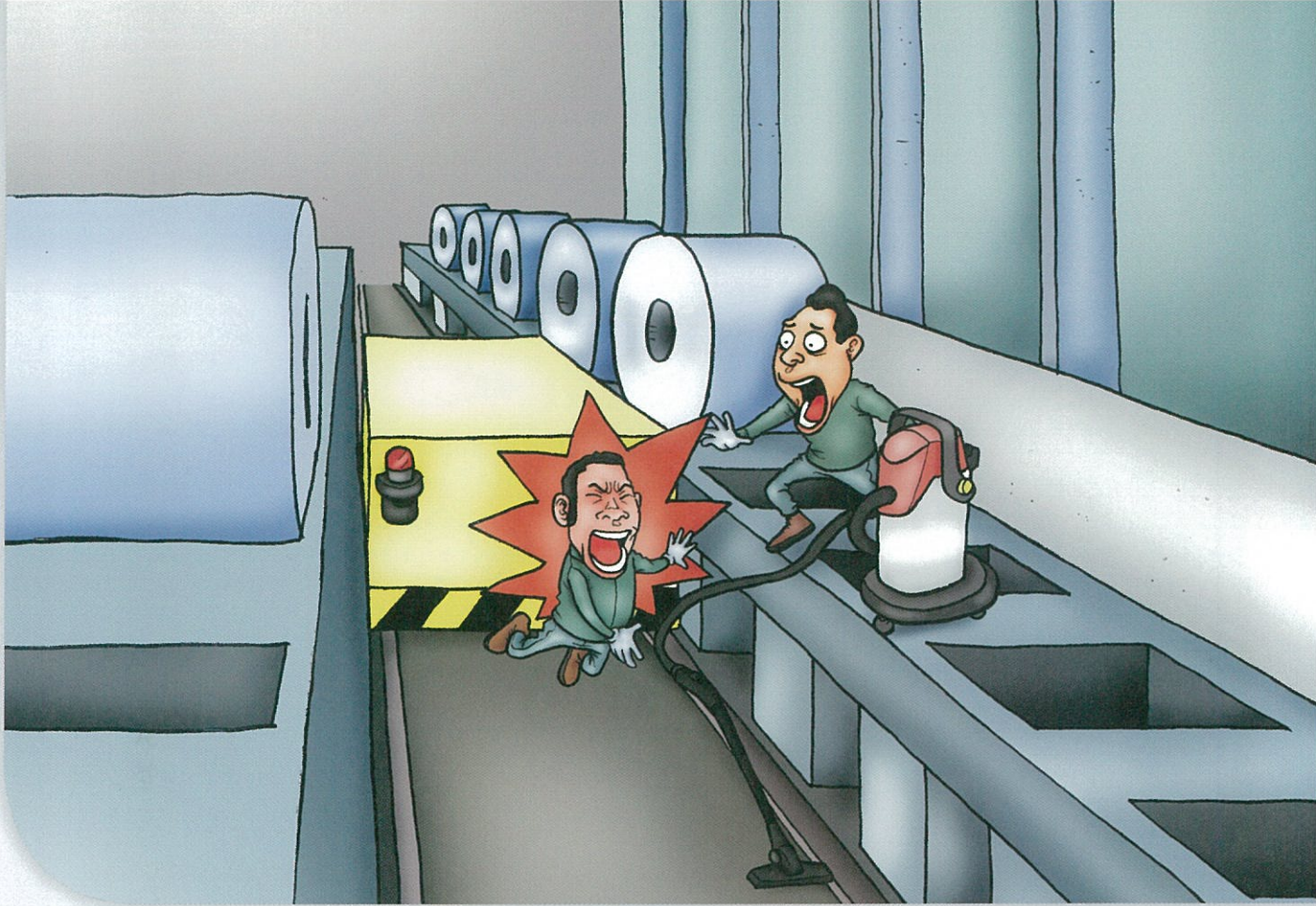
모 백화점 스포츠매장에서 재해자가 매장 내 창고 적재대 상부(높이 2.5m)에 있는 제품을 꺼내기 위해 사다리(높이 1.5m)를 적재대 중간 선반에 걸쳐놓고 올라가 상품을 가지고 내려오던 중 사다리에서 뒤로 떨어져 사망한 재해임

▶ 재해원인

1. 불안정한 상태로 운반작업 실시
2. 작업에 부적절한 사다리 사용
3. 작업방법 부적절

예방대책

1. 몸의 안정감을 유지한 상태에서 작업 진행
2. 계단형 사다리 등 작업에 적합한 사다리 사용
3. 사다리 사용시 위험요인 및 안전대책을 교육 실시
4. 밑 부분에 미끄럼방지판을 설치하는 등 사다리가 넘어지지 않도록 조치



충돌

코일 이송용 대차에 부딪힘

▶ 재해개요

모 제철공장에서 재해자가 코일 이송용 대차 운행궤도에 들어가 동료작업자와 함께 진공청소기로 BP야드 청소작업을 하던 도중 이동하는 코일 이송용 대차에 부딪혀 사망한 재해임

▶ 재해원인

1. 사전 관계부서(이송대차 운행부서)와 작업관련 정보공유 없이 작업 실시
2. 작업 전 이송대차의 전원을 차단하지 않고 청소작업 실시
3. 관리감독 미흡
4. 이송대차에 운행 중임을 알리는 경보음 장치 미설치

예방대책

1. 이송대차 운전 정지 후 청소작업 실시
2. 이송대차 기동장치에 잠금장치 설치 및 열쇠 별도 관리
3. 작업 중임을 알리는 표지판을 설치하는 등 방호조치 실시
4. 안전교육 및 관리감독 철저



협착

용접작업 도중 H빔이 넘어져 깔림

▶ 재해개요

모 철골 자재 생산 사업장에서 사내 하청업체 소속의 재해자가 가용접된 H빔에 결함이 발생하여 H빔을 바닥에 세워 놓고 아크에어가우징으로 가용접부를 제거하는 도중 H빔이 갑자기 넘어져 H빔과 바닥 사이에 깔려 사망한 재해임. 당시 재해자는 21m 길이의 H빔을 세워놓은 후 쪼그리고 앉아 한쪽에서부터 작업을 시작하여 반대편으로 돌아가며 작

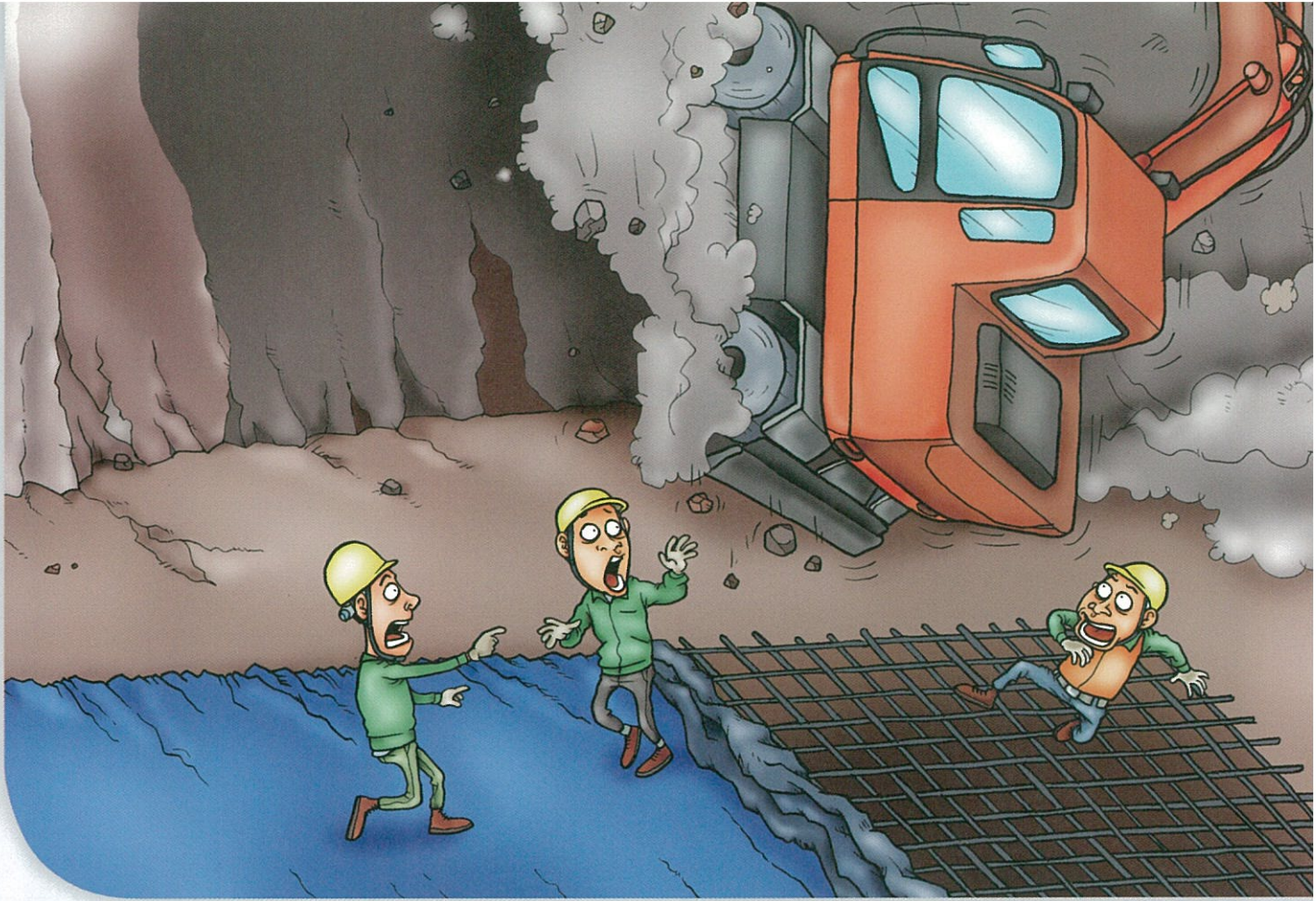
업을 하고 있었는데, 마지막 약2m를 남겨둔 시점에서 H빔이 자립력을 상실하고 재해자 쪽으로 넘어짐

▶ 재해원인

1. H빔이 넘어지지 않도록 고정하는 등의 조치 미실시
2. 작업방법 부적절
3. 작업지휘자 미지정

예방대책

1. H빔이 넘어지지 않도록 안전조치를 취한 후 작업 실시
2. 중량물로 인한 추락, 낙하, 전도, 협착, 붕괴 등의 위험방지 위해 작업계획서 작성
3. 작업계획서에 따라 작업 진행
4. 작업지휘자를 지정하여 작업을 지휘



깔림

철근을 덮은 천막 제거 중
전도된 굴삭기에 깔림

▶ 재해개요

모 센터 건립공사현장에서 콘크리트를 타설할 준비를 하기 위해 철근에 덮어 놓은 천막을 제거하던 재해자가 사면 위에서 작업하던 굴삭기가 전도되어 굴러 떨어지면서 굴삭기에 깔려 사망한 재해임

▶ 재해원인

1. 작업지휘자 미배치
2. 작업계획서 미작성
3. 작업 중 관리감독 소홀

예방대책

1. 작업지휘자 배치
2. 건설기계의 종류 및 성능과 운행경로, 작업방법 등의 내용이 들어간 작업계획서 작성
3. 당일 위험작업에 대한 안전교육 실시 철저