



1. 회사 일반현황



이철준 | 극동엔지니어링 대표이사
(leecj56@hanmail.net)

회사소개

극동엔지니어링(주)는 1990년 3월에 극동건설(주) 엔지니어링 사업본부로 창립하여 1999년도에 극동건설(주)로부터 분사되어 설립된 회사로 수자원, 도로, 구조, 환경, 국토개발 등의 설계 및 감리 용역을 수행하고 있으며, 또한 ISO 9001 인증업체로서 항상 연구 노력하는 자세로 국내 우수 용역사로 발돋움하고 있다.

당사는 이와 같은 경험을 바탕으로 향후 전문화되고 고도화된 엔지니어링으로서 연구 영역을 확장하고, 해외 사업의 적극적인 추진 등 글로벌 경영에도 적극 참여할 예정이다.



www.gdeng.co.kr

회사연혁

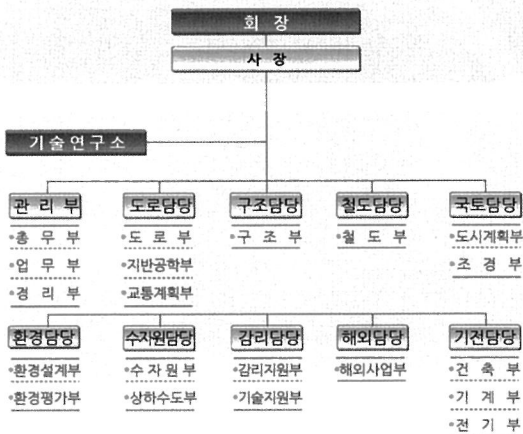
- 1990. 01 극동건설(주) 엔지니어링 사업본부 설립
- 1990. 04 엔지니어링 활동 주체 신고
- 1991. 04 측량업 등록
- 1994. 02 종합감리전문회사 등록
- 1994. 02 환경영향평가대행자 등록
- 1999. 02 극동엔지니어링(주) 설립
- 1999. 03 교통영향평가대행기관 등록
- 1999. 08 ISO 9001 획득
- 2000. 08 해외건설업 신고
- 2001. 04 재해영향평가대행자 등록
- 2008. 09 해외지사설립 - 몽골지사

수상현황

- 2001. 01 건설교통부장관 표창
- 2002. 07 대통령 표창
- 2003. 03 대통령 표창
- 2003. 07 건설교통부장관 표창
- 2004. 10 대통령 표창
- 2008. 12 국토해양부장관 표창

조직도

20개 부서에 분야별 전문지식을 갖춘 기술사 70명, 석·박사 36명을 포함하여 215여명의 기술진을 확보하고 있으며, 최신의 전문프로그램을 사용하여 각 분야에 맞는 최고의 기술력



을 가지고 있다.

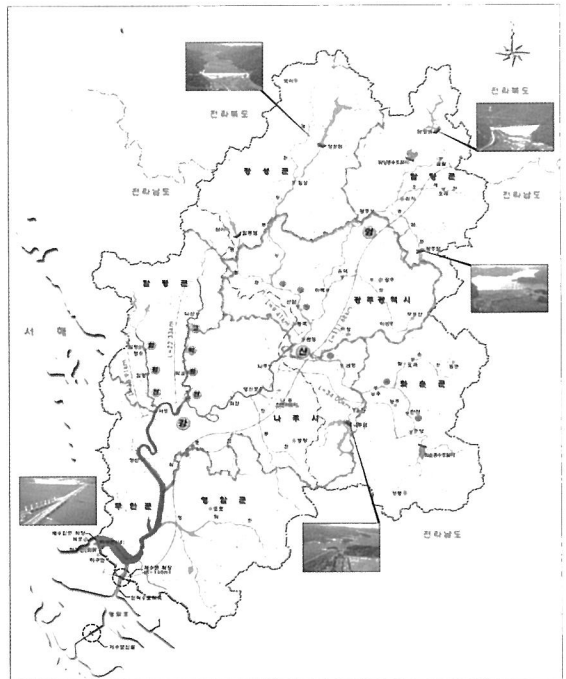
2. 수자원부 현황 및 주요 실적

수자원부 현황

하천연변은 지형이나 물을 이용하기 위해 인구집중과 토지이용이 현저하다. 따라서 하천을 항상 안정된 상태로 유지하기 위해 하수(河水)조절을 통해 홍수를 방지하고 각종 용수를 확보하여 주민생활의 안정을 도모하고 있다. 극동엔지니어링(주) 수자원부는 이러한 치수사업의 기본이 되는 계획 및 설계, 자연형 하천정비, 방재 등의 사업을 통하여 자연재해를 미연에 방지하고 자연과 인류가 하나 될 수 있도록 최선의 노력을 하고 있다.

주요실적

- 영산강 상류 하천기본계획(보완) 및 하천대장 작성



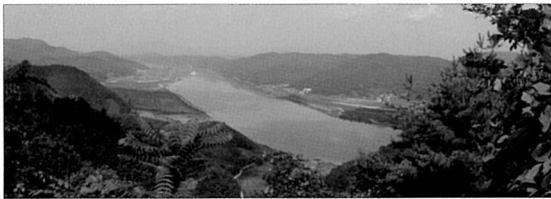
- ▶ 시행청 : 익산지방국토관리청
- ▶ 사업기간 : 2007.08 ~ 2010.11
- ▶ 사업개요 : 영산강 L=45.04km
지석천 L=34.00km
황룡강 L= 9.41km

• 낙동강 살리기 16공구 실시설계



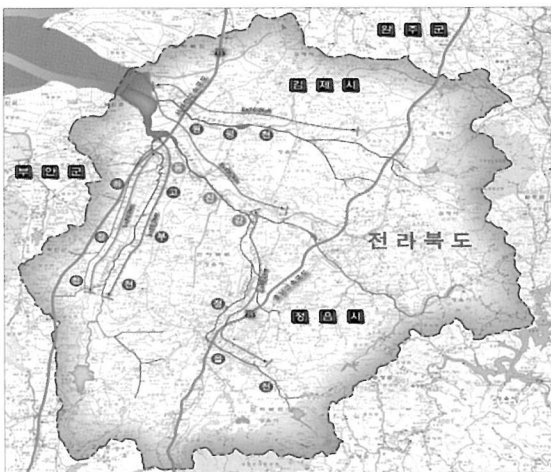
- ▶ 시 행 청 : 부산지방국토관리청
- ▶ 사업기간 : 2009.07 ~ 2011.12
- ▶ 사업개요 : 하천환경정비 L=13.18km
자전거도로 L=12.29km
하도준설 L=6.82km

• 낙동강 살리기 19공구 실시설계



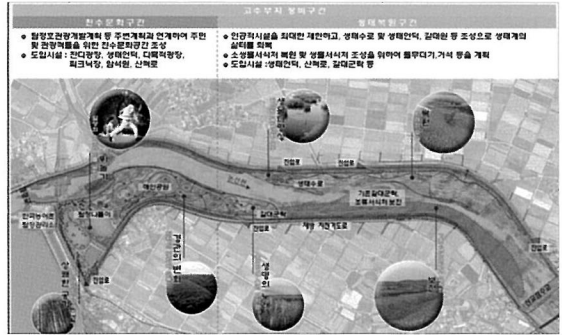
- ▶ 시 행 청 : 부산지방국토관리청
- ▶ 사업기간 : 2009.07 ~ 2011.12
- ▶ 사업개요 : 하천환경정비 L=7.534km
자전거도로 L=7.48km
하도준설 L=17.10km

• 동진강 외 3개 국가하천 하천기본계획(변경)



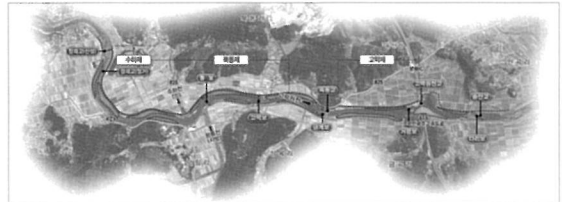
- ▶ 시 행 청 : 익산지방국토관리청
- ▶ 사업기간 : 2009.07 ~ 2011.12
- ▶ 사업개요 : 동진강 L=19.2km
정읍천 L=18.2km
고부천 L=16.2km
원평천 L=16.2km

• 논산천 탐정지구 하천환경정비사업 실시설계



- ▶ 시 행 청 : 대전지방국토관리청
- ▶ 사업기간 : 2010.12 ~ 2013.02
- ▶ 사업개요 : 제방보강:5.85km, 교량:2개소, 하천환경정비

• 고막원천 문평지구 하천환경정비사업 실시설계



- ▶ 시 행 청 : 익산지방국토관리청
- ▶ 사업기간 : 2011.11 ~ 2012.12
- ▶ 사업개요 : 제방보강:5.85km, 교량:1개소,
보개량:4개소, 하천환경정비

• 반변천 임하지구 하천환경정비사업 실시설계



- ▶ 시 행 청 : 부산지방국토관리청
- ▶ 사업기간 : 2011.01 ~ 2013.01
- ▶ 사업개요 : 고수호안정비 L=600m, 하도정비 L=3.13km
보 1개소, 하천구역정비 A=57,100㎡,
자전거도로 L=5.39km

3. 맺음말

조선 후기 학자 이증환은 그의 저서 택리지에서 살기 좋은 땅은 지리, 생리, 인심, 산수가 좋아야 한다고 하였다. 따라서 우리 극동엔지니어링은 물을 효율적으로 관리하고, 하천환경 복원을 우선시하여 국민 여가문화 수준 및 삶의 질을 향

상시키고 미적·문화적으로 쾌적한 생활을 영위할 수 있는 지리와 산수를 재현함으로써 그 곳에 좋은 생리와 인심이 들 수 있도록 노력할 것이다.

또한 앞으로 다가올 통일과 자유무역에 대비하여 경쟁력 있는 회사로 거듭나기 위해 선진화 된 기술력을 보일 것을 약속한다. 🌍

