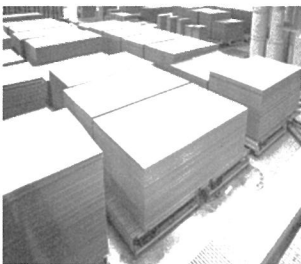


— 기술자료



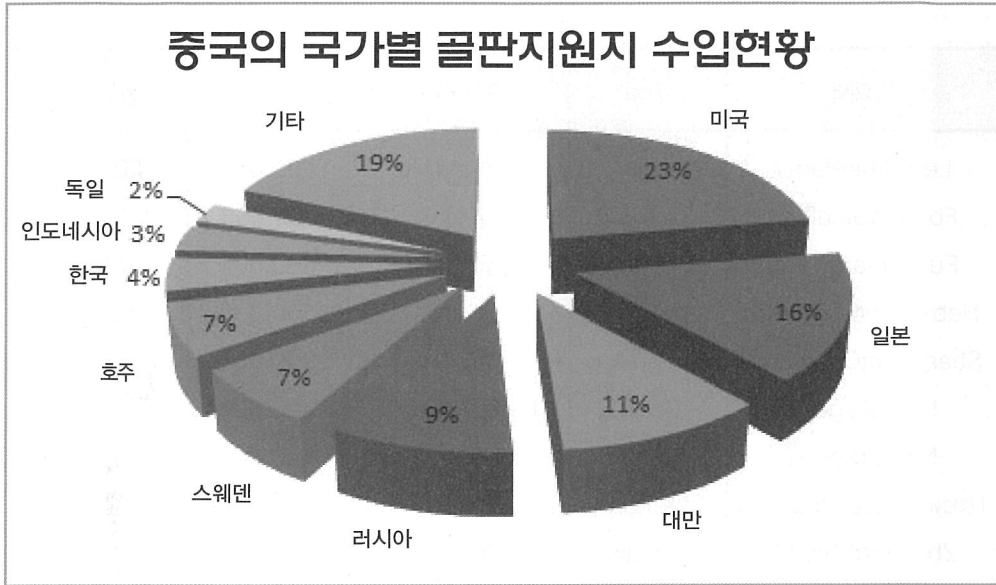
- 연구책임자 정동회계법인 김창훈
- 연구자 정동회계법인 김준영, 김영돈
제지산업연합회 권오근, 이상현

[지식경제부 무역위원회 연구용역 보고서, 2011년]

골판지원지 산업경쟁력 조사 ⑭

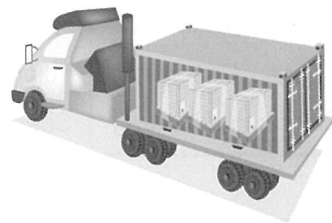
본자료는 2011년 4월 18일부터 10월 17일간(6개월)에 걸쳐 연구된 자료로써, 국내 골판지원지 산업의 경쟁력 강화를 위해 지식경제부 무역위원회에서 실시하였던 “골판지원지 산업경쟁력 조사” 연구용역 보고서를 인용한 것으로써, ‘골판지원지 산업경쟁력 조사’는 골판지산업의 경쟁력 실태, 구조적인 문제점 등을 분석하여 향후 경쟁력 강화를 위한 정책 방안을 찾고자 연구를 시작하였다. 최근 들어 국내 골판지업계는 글로벌 경쟁심화에 따른 폐지 등 원료확보 경쟁, 국내 외 환경규제 강화 등 대내외 여건이 나날이 악화되고 있다. 이에 본 조사에서는 전체적인 연구 진행 방향 및 골판지원지산업의 현안에 대해 학계, 산업계, 업종단체 및 주무부서 담당자등 전문가 의견을 광범위하게 수렴하여 국내 골판지산업이 지속적인 성장세를 유지할 수 있도록 경쟁력 강화 전략 및 정책방안을 마련하고자 하였다. 특히 해외 골판지산업의 비교분석을 통해 국내 산업 경쟁력 강화를 위한 방안을 찾는 한편, 중국 등 덩핑수입에 대한 무역구제지원제도 활용가능성을 검토하였다.

〈그림 VI-7〉 중국의 국가별 골판지원지 수입 현황



(3) 업계동향

- 2010년도 중국 제지산업은 세계경제 위기의 영향으로 인한 원자재 (펄프, 폐지 등) 및 원유가격 인상 등의 악조건 속에서도 생산능력을 확대
- 이와 같은 제지산업의 시황 악화에도 불구하고 상당수의 업체들이 골판지원지 분야 생산설비 신증설을 추진
 - 2011~13년 까지 제지설비의 신증설을 발표한 업체는 14개사이며, 신증설 생산규모는 896만 톤에 달하는데 이는 2009년도 전체 생산량 (3,400만 톤)의 약 26.4%에 해당
 - 이와 같은 중국의 골판지원지 분야 설비증설은 경제위기 이후 경기 회복으로 수출이 호조를 보이며 골판지상자 수요가 증가함에 기인



〈표VI-22〉 중국 제지업체들의 골판지원지 분야 생산설비 신증설 동향

(단위 : 톤)

업체명	위치	종이종류	규모	완료시기
Lee&ManPaper	Guangdong	라이너지	500,000	2011 Q3
FoshanGoldRich	Guangdong	골 심 지	100,000	2011 Q2
FujianLiansheng	Fujian	골 심 지	300,000	2011 Q1
HebeiBaodingOrient	Hebei	골 심 지	360,000	2011 Q2
ShandongChenming	Shandong	라이너지	600,000	2012 Q2
NineDragons	Tianjin	테스트 라이너지	400,000	2011 Q2
NineDragons	Tianjin	크라프트 라이너지	400,000	2011 Q2
Longyuan Paper Taikang Mill	Henan	골 심 지	200,000	2011 Q2
ZhejiangYongtai	Zhejiang	라이너지	200,000	2011 Q3
ZhejiangJian	Zhejiang	라이너지	650,000	2011 Q3
ZhejiangJian	Zhejiang	골 심 지	250,000	2011 Q3
Lee&ManPaper	Chongqing	골판지원지	400,000	2011 Q4
FujianLishu	Fujian	골 심 지	200,000	2012 Q1
FujianLiansheng	Fujian	라이너지	450,000	2012 Q1
FujianLiansheng	Fujian	골 심 지	350,000	2012 Q2
NineDragons	Fujian	크라프트 라이너지	350,000	2012 Q3
NineDragons	Fujian	라이너지	300,000	2012 Q3
YuenFoongYu	Jiangsu	골판지원지	450,000	2012 Q2
HebeiChangtai	Hebei	골 심 지	500,000	2012 Q4
Lee&Man	Jiangxi	골판지원지	900,000	2013 Q4
NineDragons	Liaoning	골판지원지	700,000	2013 Q2
Jiangsu Changfeng	Jiangsu	라이너지	300,000	2011 Q4
Shandong Renfeng	Shandong	골 심 지	100,000	2011 Q2
합 계			8,960,000	

자료 : 한국제지연합회

4. 인도네시아

(1) 개요

- 인도네시아는 세계 2위의 산림국가인 동시에 세계 9위의 펄프 생산 및 세계 11위의 종이·판지 생산국
 - 인도네시아의 펄프 생산규모는 2008년 현재 644만 톤으로 세계 펄프 생산량의 3.3%(세계 9위)를 점유하고 있으며, 종이·판지 생산 규모는 920만 톤으로 세계 종이·판지 생산량의 2.4%(세계 11위)를 차지
 - 인도네시아는 펄프 생산량의 50%를 중국, 한국, 일본 등 해외에 수출하고 있는데 현재 생산 중인 아카시아 펄프 외에 유카리투스 펄프도 본격적으로 생산할 계획인 것으로 알려지고 있음.

(2) 수급 현황

1) 제지산업

- 인도네시아 제지산업 생산 및 소비 추이를 보면 2003년 이후 생산이 크게 증가한 반면, 소비는 정체 내지는 소폭 증가에 그침으로써 생산과 소비의 격차 폭이 크게 확대
 - 2003년의 경우 소비 대비 생산이 약 200만 톤 공급과잉 상태였으나, 2005년 270만 톤, 2008년 약 330만 톤으로 공급과잉 규모가 크게 확대된 상태
- 품목별 생산 및 소비 추이를 보면 2008년 현재 전체 종이·판지 생산에서 종이류가 차지하는 비중이 판지보다 높은 가운데 골판지원지의 생산비중이 가장 높은 수준
 - 2008년 현재 종이류 생산은 전체 종이·판지 생산의 44.0%를 차지하고 있으며, 골판지원지의 생산은 30.6%를 점유
 - 다음으로 신문용지(6.5%), 위생용지(3.7%), 포장용지(1.6%), 기타용지(1.5%) 등의 순

기술자료

- 또한, 소비의 경우는 2008년 현재 판지의 소비비중이 59.7%로 종이류보다 19.4% 포인트 높은 수준으로 판지수요가 큰 것으로 나타남.

- 품목별 소비에 있어서는 골판지원지가 25.0%로 가장 높은 비중을 차지한 가운데 신문용지(6.3%), 포장용지(3.8%), 위생용지(2.4%), 기타용지(2.8%) 등의 순

- 생산측면과 비교해 볼 때 전체적으로 종이류의 소비비중이 상당히 낮은 것으로 나타남.

〈표VI-23〉 인도네시아의 제지산업 품목별 생산 및 소비 추이

(단위 : 천 톤, %)

구 분	생 산			생 산			연평균증가율 '01~'08	
	2001	2008		2001	2008		생산	소비
		비중	비중		비중	비중		
신문용지	511	600	6.5	180	374	6.3	2.3	11.0
인쇄용지	2,696	4,050	44.0	1,295	1,478	25.0	6.0	1.9
위생용지	175	338	3.7	102	143	2.4	9.9	4.9
포장용지	130	150	1.6	209	225	3.8	2.1	1.1
기타용지	116	135	1.5	38	165	2.8	2.2	23.3
종이 계	3,628	5,273	57.3	1,824	2,385	40.3	5.5	3.9
판지 계	3,323	3,930	42.7	3,039	3,531	59.7	2.4	2.2
종이 및 판지 계	6,951	9,203	100.0	4,862	5,916	100.0	4.1	2.8

자료 : 한국제지연합회

2) 골판지원지산업

■ 수급추이

- 인도네시아의 골판지원지 생산 및 소비 추이를 보면 2004년 이후 점차적으로 증가하는 추세
- 공급측면에서 골판지원지 생산은 2009년 현재 245만 톤으로 2004~ 09년 기간 동안 연평균 3.6% 증가

- 수입의 경우는 2004~09년 기간 동안 연평균 12.8% 증가

- 수요측면에서 인도네시아의 내수시장은 2009년 현재 225만 톤으로 2004~09년 기간 동안 연평균 3.6% 증가

- 수출의 경우는 2009년 현재 28만 톤으로 2004~09년 기간 동안 연평균 10.6% 증가

〈표VI-24〉 인도네시아 골판지원지 수급 추이

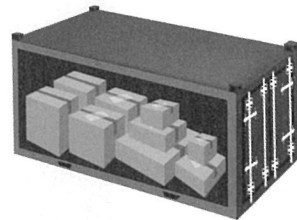
(단위 : 천 톤, %)

구 분	2004	2005	2006	2007	2008	2009	연평균증가율 '04~'09
생 산	2,050	2,065	2,140	2,180	2,400	2,445	3.6
수 입	54	63	61	95	76	87	12.8
내 수	1,889	1,939	1,955	2,090	2,157	2,253	3.6
수 출	215	189	246	185	319	280	10.6

자료 : Resource Information Systems Inc.

■ 품목별 생산 및 소비 추이

- 품목별 생산 및 소비 추이를 보면 라이너지와 골심지의 비중이 53% : 47% 수준을 나타내고 있음.
 - 2009년 현재 라이너지 생산은 128만 톤을 기록하고 있으며, 골심지 생산의 경우는 116만 톤을 기록
 - 또한 라이너지와 골심지 생산의 2004 ~09년 기간동안 연평균 증가율은 각각 3.5% 및 4.0%를 기록



〈표VI-25〉 인도네시아의 골판지원지 품목별 생산 추이

(단위 : 천 톤, %)

구 분	2004	2005	2006	2007	2008	2009	연평균증가율 '04~'09	
							비 중	
라이너지	1,085	1,100	1,189	1,180	1,230	1,283	52.5	3.5
골심지	965	965	951	1,000	1,170	1,162	47.5	4.0
합 계	2,050	2,065	2,140	2,180	2,400	2,445	100	3.6

자료 : Resource Information Systems Inc.

(3) 수출입 현황

1) 무역수지

- 인도네시아 골판지원지산업은 현재까지 생산능력이 국내수요를 초과하여 무역수지가 플러스를 기록
 - 무역수지는 2005년에 12.6만 톤 플러스에서 2009년 현재 19.2만 톤 플러스로 흑자폭이 확대
- 수입은 내수시장의 확대로 인해 2005~09년 기간 동안 연평균 12% 증가
 - 특히, 골심지 수입이 같은 기간에 연평균 42% 증가

