



순창군립도서관 _ 당선작

SUNCHANG LIBRARY

발주자 : 순창군청

설계자 : 이길환 KIRA | ㈜길 건축사사무소
 설계팀 : 김완중, 설형진, 김대진, 서한규, 김진배, 조두현

대지위치	전라북도 순창군 순창읍 266번지
지역/지구	도시지역, 제1종일반주거지역
주요용도	도서관
대지면적	2,162.00㎡
건축면적	760.84㎡
연면적	1,183.49㎡
건폐율	36.20%
용적률	56.30%
구조	철근콘크리트
규모	지하 1층, 지상 2층
주요마감	알루미늄 복합패널, ZINC 판넬, 노출콘크리트, 칼라로이 복합유리, 외편 1열쌍기

대지현황분석

순창 군립도서관 대지는 휴게공간이 부족한 도심속에 위치하여 군민의 작은 휴식공간(공원)의 잠재력을 가지며 문화벨트 축으로 속하는 공공문화시설이 될 것이다.

배치계획

건물은 북측에 광장은 남측에 배치하여 주민들의 쉼터를 제공, 커뮤니티 공간을 만들어 접근성을 높였다. 건물은 공간의 흐름에 비례하여 매스를 생성하였으며 중심을 비워 문화공간으로 활용함으로써 각 기능에서 접근이 용이하도록 배치하였다.

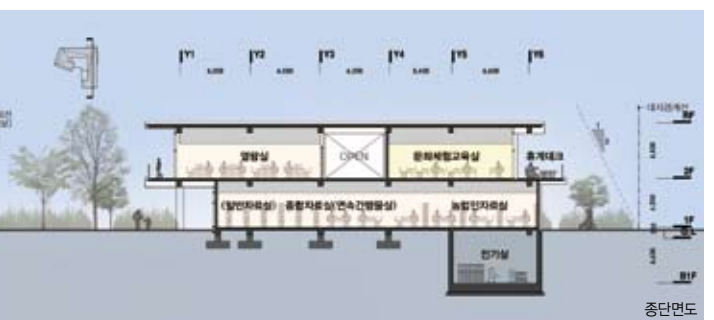
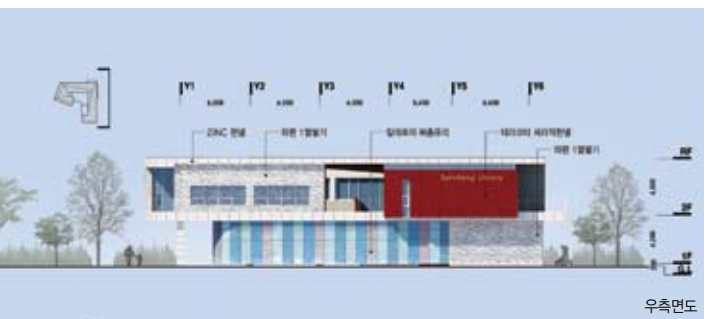
평면계획

평면개념 - 교육시설중심에 커뮤니티공간(가운마루)을 배치하여 도서관을 이용하는 어린이, 청소년, 시니어의 교류 및 소통하는 문화공간을 계획하였다.

- 지하 1층 - 각 기능과 최적의 거리에 배치하여 효율성 극대화, 3m도로변 장비반입구 설치로 접근이 용이
- 1층 - 1층 종합자료실과 2층 열람실을 자유롭게 오갈 수 있는 내부계단의 측면에 계단형 서가를 설치하여, 자료열람 편리성이 향상될 수 있도록 Open형의 공간 연출
- 2층 - 각 실과의 접근성을 높은 커뮤니티 공간조성, 쾌적한 실내환경의 조성을 위하여 외부환경과 연계한 자연채광 및 환기의 적극 유입이 가능한 실내공간계획

입면계획

- 전통의 멋과 지혜가 담긴 처마의 재해석
- 모던한 이미지와 함께 기와의 적층이 주는 친근함과 다양성





순창군립도서관 _우수작

SUNCHANG LIBRARY

발주자 : 순창군청

설계자 : 김남중 KIRA | (주)라인 종합건축사사무소
 설계팀 : 오지영, 임성환, 한연희, 노호준, 조수민

전문기술협력

- 구조 : 전북CS구조연구소
- 설비 : (주)주연이엔지

대지위치	순창군 순창읍 순화리 226번지 일원
지역/지구	제1종일반주거지역
주요용도	도서관
대지면적	2,160.00㎡
건축면적	858.22㎡
연면적	1,185.05㎡
건폐율	40.81%
용적률	56.36%
구조	철근콘크리트조
규모	지하 1층, 2층
주요마감	실내 - 한지마감, 친환경페인트, 인조대리석 실외 - 로이복층유리, 알루미늄시트, 고밀도목재, 노출콘크리트

작품설명

순창 군립도서관의 대지는 강한 특징을 가지는데, 바로 세 개의 접근로가 접해있다는 것이다. 우리는 이 세 개의 접근로에서 누구나 편하게 접근 할 수 있는 부분에 포인트를 맞추어 계획을 하였다.

우선 모든 보행로의 단차를 없애서 장애인 및 노약자의 보행이 순조롭게 하여 사회적 약자들도 언제나 지식의 배고픔을 채울 수 있도록 어느 방향에서나 도서관으로 접근 할 수 있게 접근성을 확보한 열린 도서관으로써 군민을 위한 생활 속 공공 도서관의 이미지를 부각시켰다.

그와 더불어 도서관이 접근로와 접근로를 막아서는 건축물이 아닌 도서관 주위로 배회마당을 두어서 접근로와 접근로를 연결 시켜주는 연결고리로서의 역할 뿐만 아니라 주민들의 휴식공간과 문화공연 및 전시공간으로 사용 될 수 있게 계획하였다.

실내의 구조나 규모는 순창군의 특성에 맞춰 농업인자료실을 주출입구에 가깝게 위치하여 농업인들이 편하게 자료를 찾을 수 있게 배려를 했을 뿐만 아니라 어린이자료실을 타원형의 구조로 디자인 하여 어린이들이 도서관을 딱딱하게 느끼지 않고 편하고 자유로운 공간으로 생각하게 하여 어린이들이 도서관을 놀이터로 여겨 언제든지 찾아 올 수 있는 곳으로 계획하였다.

그리고 주를 이루는 종합 자료실 및 열람코너는 어린이 자료실과 거리 및 층의 차이를 두어서 소음 문제 등을 해결 하였다. 또한 증축을 고려한 디자인으로 가장 이상적인 수평을 살린 디자인으로 언제든지 수요가 늘어나면 그에 맞추어 순창군립도서관이 수직 성장할 수 있는 부분까지 고려하여 계획하였다. 