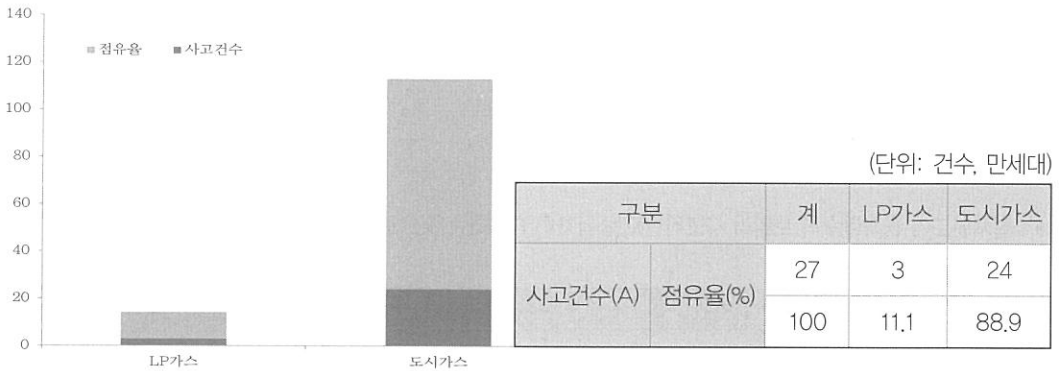


2012 전국 도시가스보일러 설치현황 종합분석②-②

◎ 제2절 위험도 분석 ◎

1. 사고 현황

- 최근 5년간 가스보일러 사고건수 27건 중 도시가스 보일러 사고건수는 24건으로 점유율은 88.95 차지



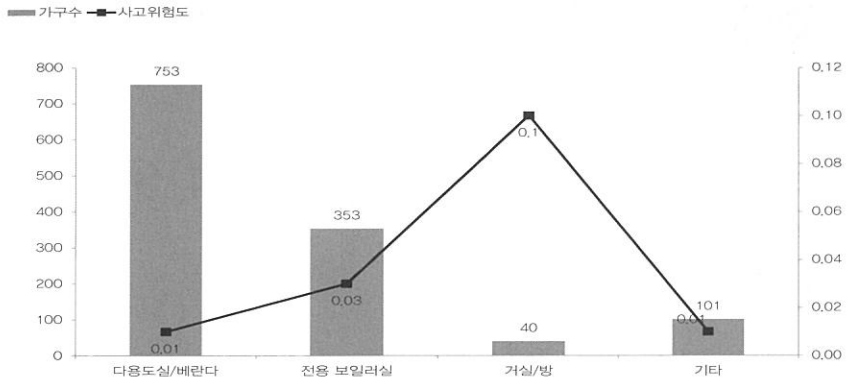
2. 설치 장소별

- 최근 5년간 최근 5년간 전용보일러실 설치보일러의 사고점유율은 45.8%인 반면 사고 위험도는 거실/방이 더 높음

(단위: 건수, 만세대)

구분		계	다용도실/ 베란다	전용 보일러실	거실/방	기타
사고위험도(A/B)		0.02	0.01	0.03	0.10	0.01
사고건수(A)	점유율(%)	24	8	11	4	1
		100	33.3	45.8	16.7	4.2
가구수(B)		1,247	753	353	40	101

※ 사고건수(A) : 도시가스 사고건수

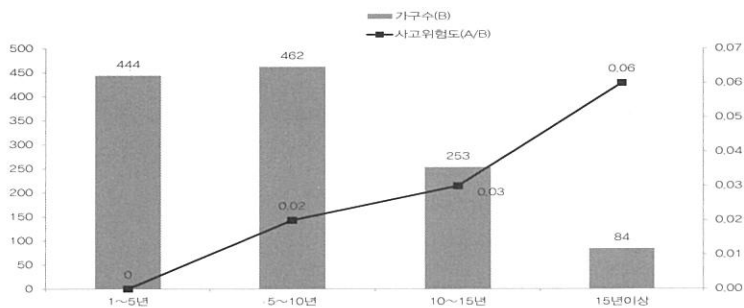


3. 경과연도별

- 설치년도가 경과할수록 보일러 사고위험도는 급격히 증가하는 것으로 나타남(가스사고 위험도가 높게 나타남)
(단위: 건수, 만세대)

구분	계	1~5년	5~10년	10~15년	15년 이상	확인불가
사고위험도(A/B)	0.02	0.01	0.02	0.03	0.06	1.00
사고건수(A) 점유율(%)	24	8	7	8	5	2
	100	33.3	29.2	33.3	20.8	8.3
가구수(B)	1,247	753	462	253	84	4

※ 사고건수(A) : 도시가스 사고건수

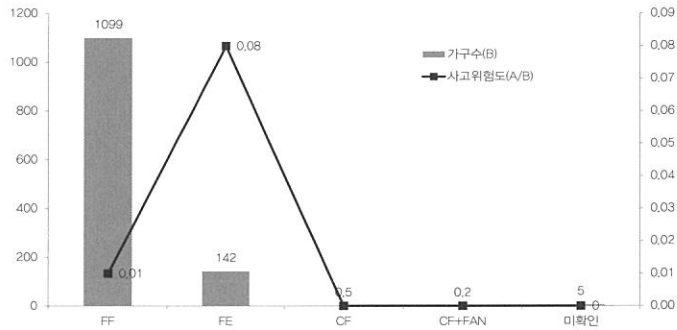


4. 형식별

- FF형식과 FE형식 사고점유율이 50.5%로 가장 많은 점유율을 기록하였으나, 사고 위험도는 FE형식이 8배 더 높게 나타남

(단위: 건수, 만세대)

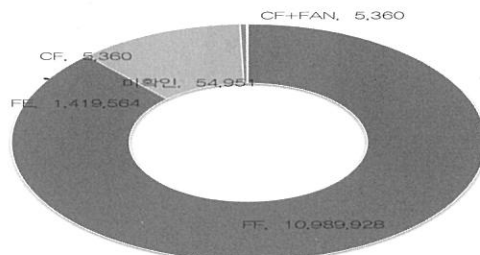
구분	계	FF	FE	CF	CF+FAN	미확인
사고위험도(A/B)	0.02	0.01	0.08	-	-	-
사고건수(A) 점유율(%)	24	12	12	-	-	-
	100	50	50	-	-	-
가구수(B)	1,247	1,099	142	0.5	0.2	5



◎제3절 가스보일러 설치현황 형식별◎

1. 총괄 • 전국의 12,472,646대 가스보일러 중 88.1%인 10,989,928대가 FF형식임

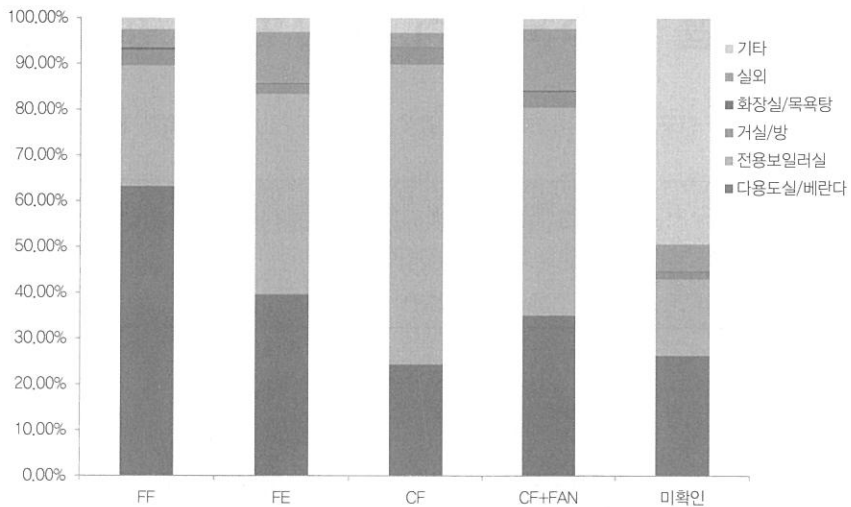
구분	계	FF	FE	CF	CF+FAN	미확인
도시가스(A) 점유율(%)	12,472,646	10,989,928	1,419,564	5,360	2,843	54,951
	100	88.1	11.4	0.0	0.0	0.4



2. 설치장소

- 가스보일러는 FF식이 다용도실/베란다에 6,944,617(63.2%)로 가장 많이 설치되어 있으며 전용보일러실에 2,897,359대(26.4%) 설치되어 있음
- FE식은 전용보일러실에 설치된 것이 621,344대(43.8%)로 가장 많이 설치 되어 잇는 것으로 나타남

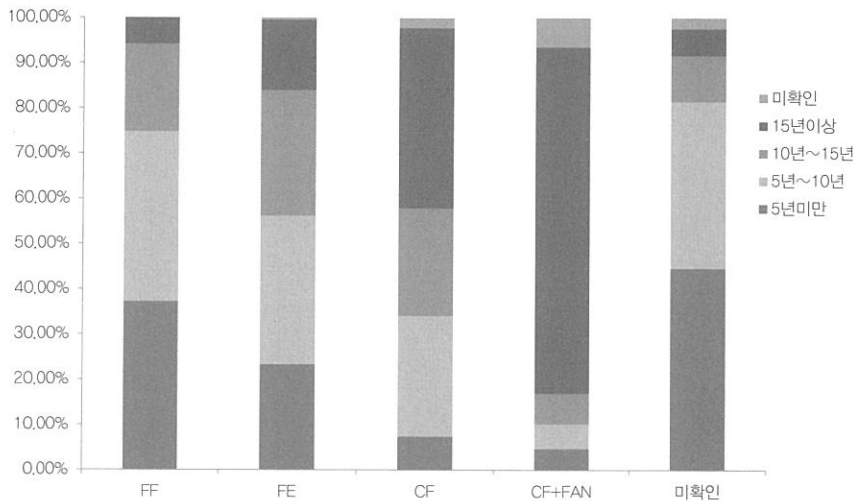
구분	계	다용도실/ 베란다	전용 보일러실	거실/방	화장실/ 목욕탕	실외	기타	
FF	점유율(%)	10,989,928	6,944,617	2,897,359	368,719	54,375	434,300	290,558
		100	63.2	26.4	3.4	0.5	4.0	2.6
FE	점유율(%)	1,419,564	562,134	621,344	31,874	1,053	159,180	43,979
		100	39.6	43.8	2.2	0.1	11.2	3.1
CF	점유율(%)	5,360	1,310	3,512	197	7	166	168
		100	24.4	65.5	3.7	0.1	3.1	3.1
CF+FAN	점유율(%)	2,843	996	1,294	98	8	385	62
		100	35.0	45.5	3.4	0.3	13.5	2.2
미확인	점유율(%)	54,951	14,437	9,193	868	68	3,254	27,231
		100	26.3	16.7	1.6	0.1	5.9	49.4



3. 설치년도

- FF형식은 설치년도가 5년~10년 미만 4,133,934(37.6%), EF식은 5년~ 10년 467,601(32.9%), CF형식은 15년 이상 2,133(39.8%) 설치된 것이 가장 많음
- 또한, 최근 설치된 보일러는 FF형식이 많고, CF형식 및 CF+FAN형식의 경우 15년 이상의 오래된 보일러 비율이 높은 것으로 나타남

구분		계	5년미만	5년~10년	10년~15년	15년이상	미확인
FF		10,989,928	4,086,279	4,133,934	2,132,476	606,493	30,746
	점유율(%)	100	37.2	37.6	19.4	5.5	0.3
FE		1,419,564	330,450	467,601	395,077	221,819	4,617
	점유율(%)	100	23.3	32.9	27.8	15.6	0.3
CF		5,360	399	1,433	1,278	2,133	117
	점유율(%)	100	7.4	26.7	23.8	39.8	2.2
CF+FAN		2,843	134	157	191	2,177	184
	점유율(%)	100	4.7	5.5	6.7	76.6	6.5
미확인		54,951	24,522	20,294	5,581	3,244	1,310
	점유율(%)	100	44.6	36.9	10.2	5.9	2.4



4. 지역별

구분		계	FF	EF	CF	CF+FAN	미확인
강원	점유율(%)	206,071	187,038	16,801	685	699	848
		100	90.8	8.2	0.3	0.3	0.4
경기	점유율(%)	2,756,716	2,436,271	312,233	234	70	7,908
		100	88.4	11.3	0.0	0.0	0.3
경남	점유율(%)	604,676	585,210	18,919	159	33	355
		100	96.8	4.5	0.0	0.0	0.1
경북	점유율(%)	536,066	511,804	24,072	41	40	109
		100	95.5	4.5	0.0	0.0	0.0
광주	점유율(%)	459,676	424,300	31,005	100	278	3,993
		100	92.3	6.7	0.0	0.1	0.9
대구	점유율(%)	619,967	597,158	20,795	70	99	1,845
		100	96.3	3.4	0.0	0.0	0.3
대전	점유율(%)	428,298	349,382	78,843	60	13	
		100	81.6	18.4	0.0	-	-
부산	점유율(%)	904,739	891,396	11,961	1,382	-	-
		100	98.5	1.3	0.2	-	-
서울	점유율(%)	3,436,995	2,725,332	672,171	1,995	1,439	36,058
		100	93.9	6.0	0.1	0.0	1.0
울산	점유율(%)	401,607	316,267	82,103	52	22	3,163
		100	78.8	20.4	0.0	0.0	0.8
인천	점유율(%)	801,456	752,929	48,431	35	61	-
		100	93.9	6.0	0.0	0.0	-
전남	점유율(%)	258,754	215,786	42,280	201	52	435
		100	83.4	16.3	0.1	0.0	0.2
전북	점유율(%)	399,664	361,206	38,073	346	37	2
		100	90.4	9.5	0.1	-	-
제주	점유율(%)	11,832	11,832	0	0	-	-
		100	100	0.0	-	-	0.0
충남	점유율(%)	386,004	379,282	6,675	-	-	47
		100	98.3	1.7	-	-	0.0
충북	점유율(%)	260,125	244,735	15,202	-	-	188
		100	94.1	5.8	-	-	0.1