

조달청 시설공사 6월 발주계획



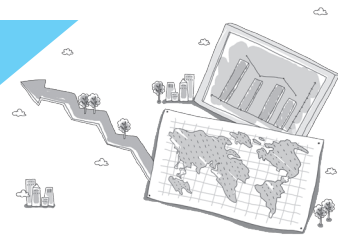
(단위 : 백만원, 10억 이상)

| 공사예정명 | 발주기관명 | 도급액 | 관급 자재대 | 기타 | 총액 | 공종 | 계약방법 |
|----------------------------|-------------------------|---------|-----------|-----|--------|----|------------|
| 문막119 안전센터 신축 | 강원도 원주시 | 1,265 | - | - | 1,265 | 건축 | 일반 |
| 화천 생태힐링센터 조성사업 | 강원도 화천군 | 4,000 | 800 | - | 4,800 | 건축 | 수의 |
| 삼척고 이전 시설공사 | 강원도교육청 | 11,352 | 3,500 | - | 14,852 | 건축 | PQ |
| 삼척고 이전 시설 기계설비공사 | 강원도교육청 | 918 | 450 | - | 1,368 | 기타 | 일반 |
| 삼척전자공고 기숙사 리모델링공사 | 강원도교육청 강원도삼척교육지원청 | 1,903 | - | - | 1,903 | 건축 | 일반 |
| 원통초 급식소 신축공사 | 강원도교육청 강원도인제교육지원청 | 1,301 | - | - | 1,301 | 건축 | 일반 |
| 송화초 교실 및 급식소 증개축공사 | 강원도교육청 강원도춘천교육지원청 | 1,014 | - | - | 1,014 | 건축 | 일반 |
| 우만동공공도서관건립건축,기계공사 | 경기도 수원시 도서관사업소 | 5,681 | 1,590 | 200 | 7,471 | 건축 | 일반 |
| 여주박물관 건립공사 | 경기도 여주군 | 3,470 | - | - | - | | |
| 안중레포츠공원조성공사(건축) | 경기도 평택시 | 6,300 | 2,200 | - | 8,500 | 건축 | PQ |
| 장유3동 주민센터 신축공사 | 경상남도 김해시 | 5,500 | - | - | 5,500 | | |
| 하동도서관 이전공사 | 경상남도하동교육청 | 1,000 | 441 | - | 1,441 | 전문 | 일반 |
| 보건소 리모델링 | 경상북도 상주시 | 2,076 | - | - | 2,076 | 기타 | 일반 |
| 의성성문건립공사 | 경상북도 의성군 | 1,350 | 50 | - | 1,400 | 건축 | 일반 |
| 포항제철지곡초등학교 급식소(식당) 증개축 공사 | 경상북도포항교육청 포항제철지곡초등학교 | 1,452 | 147 | - | 1,599 | 건축 | 일반 |
| 국민건강보험공단 영주봉화지사 사옥신축공사 | 국민건강보험공단 대구지역본부 | 3,851 | - | - | 3,851 | 건축 | 일반 |
| 국방부별관 리모델링 | 국방부 시설본부 | 47,100 | - | - | - | | 최저가 |
| 창고시설 | 국방부 주한미군 이전사업단 | 235,600 | - | - | - | | 기술제안 입찰 |
| 안동세무서 청사 신축공사 | 국세청 대구지방국세청 안동세무서 | 6,028 | 1 | 1 | 6,030 | 건축 | 일반 |
| 어린이비전센터 | 남양주도시공사 | 8,000 | 3,000 | - | 11,000 | 건축 | 일반 |
| 국립농산물품질관리원 경북지원 김천사무소 신축공사 | 농림수산식품부 국립농산물품질관리원 경북지원 | 813 | 254 | 135 | 1,202 | 건축 | 일반 |
| 국립수산물과학원 양식생리생태연구동 증축공사 | 농림수산식품부 국립수산물과학원 | 2,857 | 1,225 | - | 4,082 | 토건 | 일반 |

| 공사예정명 | 발주기관명 | 도금액 | 관급 자재대 | 기타 | 총액 | 공종 | 계약방법 |
|----------------------------------|--------------------------|--------|-----------|----|--------|----|------|
| 동부여성문화회관 보수보강공사(건축분야) | 대구광역시 동부여성문화회관 | 1,050 | - | - | 1,050 | 건축 | 일반 |
| 인천지방법원 광역등기국 신축공사(기계설비) | 대법원 인천지방법원 | 2,643 | - | - | 2,643 | 전문 | 일반 |
| 인천지방법원 광역등기국 신축공사(기존건물철거+신축) | 대법원 인천지방법원 | 6,684 | 1,242 | - | 7,926 | 토건 | 일반 |
| 하수슬러지 감량화시설 설치 | 대전광역시 | 9,000 | - | - | 9,000 | 건축 | 일반 |
| 한밭수영장 개·보수 공사 | 대전광역시 건설관리본부 | 3,823 | - | - | 3,823 | 건축 | 일반 |
| 가양중급식실증축공사 | 대전광역시교육청 | 1,329 | - | - | 1,329 | 토건 | 일반 |
| 대전과학영재학교 증축공사 | 대전광역시교육청 | 1,000 | 473 | - | 1,473 | 토건 | 일반 |
| 광주전파관리소 청사별관 신축공사(건축·토목·설비) | 방송통신위원회 중앙전파관리소 | 2,951 | 880 | - | 3,831 | 토건 | 일반 |
| 감염병매개체 계대사육시설 신축 | 보건복지부 질병관리본부 | 1,732 | - | - | 1,732 | 건축 | 일반 |
| 만덕중학교 급식실증축 및 내진보강공사 | 부산광역시교육청 부산광역시북부교육지원청 | 1,748 | - | - | 1,748 | 건축 | 일반 |
| 덕상초등학교 다목적강당증축공사 | 부산광역시교육청 부산광역시북부교육지원청 | 2,750 | - | - | 2,750 | 토건 | 일반 |
| 서울과학기술대학교 시설물 보수공사 | 서울과학기술대학교 | 1,379 | - | - | 1,379 | 전문 | 일반 |
| 청운관 리모델링 공사 | 서울과학기술대학교 | 2,475 | - | - | 2,475 | 전문 | 일반 |
| 강일초 교실증축공사 (건축·토목·소방·전기·통신포함) | 서울특별시교육청 서울특별시강동교육지원청 | 1,100 | - | - | 1,100 | 건축 | 일반 |
| 잠일초 교실증축공사 (건축·토목·소방·전기·통신포함) | 서울특별시교육청 서울특별시강동교육지원청 | 1,815 | - | - | 1,815 | 건축 | 일반 |
| 침출수처리장 소화조 보수공사 | 수도권매립지관리공사 | 1,386 | - | - | 1,386 | 전문 | 일반 |
| 에너지관리공단 신사옥 건립공사 건축 | 에너지관리공단 | 36,395 | 9,567 | - | 45,962 | 건축 | 기술제한 |
| 구월단설유치원 신축공사 | 인천광역시교육청 | 3,321 | - | - | 3,321 | 건축 | 일반 |
| 여객터미널 및 탑승동 유지관리개선공사 | 인천국제공항공사 | 2,900 | - | - | 2,900 | 건축 | 일반 |
| 미단 U-City구축공사 | 인천도시공사 | 10,171 | - | - | - | - | 일반 |
| 완도항 여객선 터미널 신축공사 | 전라남도 | 5,500 | 500 | - | 6,000 | 토건 | 지역제한 |
| 문예회관 신축공사 | 전라남도 여주시 | 4,910 | - | 50 | 4,960 | 건축 | 일반 |
| 동리국약당 리모델링 | 전라북도 고창군 | 1,800 | - | - | 1,800 | 전문 | 일반 |
| 정읍정우초 교육시설 현대화공사 | 전라북도교육청 | 1,200 | - | - | 1,200 | 건축 | 일반 |
| 정읍정우초 교실 개축공사 | 전라북도교육청 | 3,118 | - | - | 3,118 | 종합 | 일반 |
| 당북초 교실 개축공사 | 전라북도교육청 | 4,968 | - | - | 4,968 | 종합 | 일반 |

| 공사예정명 | 발주기관명 | 도금액 | 관급 자재대 | 기타 | 총액 | 공종 | 계약방법 |
|--------------------------------|------------------------------|--------|-----------|----|-------|----|------|
| 김만덕기념관 건립 | 제주특별자치도 | 10,009 | - | - | - | | |
| 교실 대수선 공사 | 제주특별자치도교육청 제주시교육지원청 제주중학교 | 1,200 | - | - | 1,200 | 건축 | 일반 |
| 청주교육대학교 실과관 리모델링공사 | 청주교육대학교 | 1,793 | - | - | 1,793 | 건축 | PQ |
| 보훈회관건립 | 충청남도 계룡시 | 1,900 | - | - | 1,900 | 건축 | 입찰 |
| 삼선산 수목원 토목건축공사(3차분) | 충청남도 당진시 | 1,000 | 200 | - | 1,200 | 건축 | 일반 |
| 북이초 다목적교실 증축공사 | 충청북도 청원교육지원청 | 1,607 | - | - | - | | |
| 삼원유치원신축공사 | 충청북도교육청 | 2,739 | - | - | 2,739 | 종합 | 제한 |
| 보은여고 다목적교실 및 급식시설 신축공사 | 충청북도교육청 충청북도보은교육지원청 | 1,768 | 442 | - | 2,210 | 건축 | 일반 |
| 오두산통일전망대 시설개보수 건축공사 | 통일부 통일교육원 | 1,000 | - | 82 | 1,082 | 건축 | 일반 |
| 급수처리장 급수저수조 보강공사 | 한국공항공사 서울지역본부 | 1,019 | - | 70 | 1,089 | 전문 | 일반 |
| 산림탄소순환마을 바이오센터건축공사 | 한국농어촌공사 강원지역본부 | 1,000 | 780 | - | - | 건축 | 제한경쟁 |
| 금빛물결권역 육가공공장건축공사 | 한국농어촌공사 강원지역본부 | 1,310 | - | - | - | 건축 | 제한경쟁 |
| 춤새권역(1단계2차) 농촌마을종합개발사업 건축공사 | 한국농어촌공사 경북지역본부 | 1,358 | 582 | - | - | 건축 | 제한경쟁 |
| 옥석지구다목적농촌용수 토목·건축·기계·전기 | 한국농어촌공사 전북지역본부 | 15,040 | 3,721 | - | - | 토건 | 제한경쟁 |

한국가스공사 6월 발주계획



(단위 : 백만원, 1억 이상)

| 발주부서 | 공사명 | 공종 | 계약 방법 | 예산금액 | 담당자 | 전화번호 |
|--------|---------------------|----|----------|------|-----|--------------|
| 경인지역본부 | 매설배관 보수공사 | 전문 | 일반 | 800 | 황금만 | 031-400-7274 |
| 서울지역본부 | 교하가스히터이전공사 | 전문 | 일반 | 200 | 심재준 | 02-2657-1092 |
| 전남지역본부 | 2013년 불밸브 교체공사 | 기타 | 일반 | 120 | 정효종 | 062-950-1346 |
| 통영기지본부 | 스팀보일러 노후화에 따른 교체 공사 | 건축 | 일반 | 160 | 김진중 | 055-640-6265 |



한국철도시설공단 6월 발주계획

(단위 : 백만원, 10억 이상)

| 공사건명 | 공종 | 공사지역 | 입찰방법 | 공사금액 | 사업별 | 사업별 | 사업별 |
|--------------------------|----------|----------|--------|-------|------|----------|----------------|
| 수원~인천 복선전철 지하구간 기계설비공사 | 수원 및 인천시 | 적격심사 | 11,000 | 4,000 | 광역철도 | 기계 | 건설본부/ 건축설비처 |
| 경부고속철도 대전역사 증축공사 | 대전광역시 | 적격심사(PQ) | 25,000 | 5,075 | 고속철도 | 건축 | 건설본부/ 건축설비처 |
| 수도권고속철도 터널기계설비 제1공구 건설공사 | 서울시, 성남시 | 적격심사 | 15,500 | 5,000 | 고속철도 | 건축 설비 | 건설본부/ 건축설비처 |
| 수도권고속철도 터널기계설비 제2공구 건설공사 | 용인시 | 적격심사 | 15,500 | 5,000 | 고속철도 | 건축 설비 | 건설본부/ 건축설비처 |
| 수도권고속철도 터널기계설비 제3공구 건설공사 | 화성시, 평택시 | 적격심사 | 15,500 | 5,000 | 고속철도 | 건축 설비 | 건설본부/ 건축설비처 |



인천국제공항 2/4 분기 발주계획

(단위 : 백만원, 10억 이상)

| 품명(사업명) | 예산금액 | 담당부서 |
|--------------------|-------|--------|
| 터미널 여객용 화장실 개선(기계) | 1,200 | 터미널건축팀 |
| 터미널 여객용 화장실 개선(건축) | 2,000 | 터미널건축팀 |

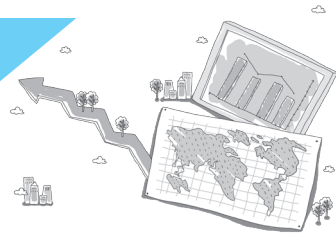


한국수자원공사 6월 발주계획

(단위 : 백만원, 10억 이상)

| 계획부서 | 입찰명 | 공종 | 발주금액 | 계약방법 | 담당자 | 전화번호 |
|---------|-------------------|----|-------|------|-----|----------------|
| 광주전남관리처 | 진도 수도권리단 사무소 신축공사 | 건축 | 1,420 | 제한경쟁 | 정민기 | 062 -370 -1356 |

SH공사 6월 발주계획



(단위 : 백만원, 10억 이상)

| 공사명 | 주요 공종 | 계약방법 | 도급 예정액 | 관급 자재대 | 합계 | 협정 | 부서명 (팀 및 센터) |
|-----------------------|----------|-----------------------|-----------|-----------|--------|----|-----------------|
| 강일지구 11단지 아파트 건설공사 | 건축 | 적격심사 (추정가격 300억미만) | 18,598 | 3,283 | 21,881 | 협정 | 임대건설1팀 |
| 거여동 12-1 장기전세주택 건설공사 | 건축 | 적격심사 (추정가격 300억미만) | 15,502 | 2,140 | 17,641 | 협정 | 임대건설1팀 |
| 내곡지구 6단지 아파트 건설공사 | 건축 | 최저가 (추정가격 300억이상) | 74,437 | 15,987 | 90,424 | 협정 | 건축설계1팀 |
| 상계동 보금자리주택 아파트건설공사 | 건축 | 최저가 (추정가격 300억이상) | 55,309 | 9,760 | 65,069 | | 임대건설2팀 |
| 세곡2지구 2단지 아파트 건설공사 | 건축 | 최저가 (추정가격 300억이상) | 48,952 | 10,280 | 59,232 | | 건축설계2팀 |
| 세곡2지구 6단지 아파트 건설공사 | 건축 | 최저가 (추정가격 300억이상) | 36,729 | 7,713 | 44,442 | 협정 | 건축설계2팀 |
| 세곡2지구 8단지 아파트 건설공사 | 건축 | 적격심사 (추정가격 300억미만) | 22,135 | 4,648 | 26,784 | 협정 | 건축설계2팀 |
| 수서동 721-1 장기전세주택 건설공사 | 건축 | 적격심사 (추정가격 300억미만) | 7,822 | 1,083 | 8,905 | 협정 | 임대건설1팀 |
| 수유동 126 장기전세주택 건설공사 | 건축 | 적격심사 (추정가격 300억미만) | 8,065 | 1,066 | 9,130 | 협정 | 임대건설1팀 |
| 신정4 보금자리주택 아파트건설공사 | 건축 | 최저가 (추정가격 300억이상) | 73,269 | 12,930 | 86,199 | | 임대건설2팀 |

