

| 통계 | 축산물 유통동향

산지가격

가. 젖소 및 육우

(2013년 3월 20일, 단위 : 천원/두)

구분 일시	송 아 지				수 정 단 계	초 임 만 삭	성 우			
	초 유 떼 기		분 유 떼 기				초산우	4산우	노폐우	수 소
	암	수	암	수						
11월 20일	84	20	259	191	1,463	3,175	3,304	2,239	1,026	2,821
11월 30일	81	20	256	195	1,435	3,170	3,280	2,282	921	2,886
12월 10일	80	19	244	191	1,349	3,021	3,149	2,165	963	3,008
12월 20일	69	17	233	184	1,402	3,116	3,250	2,226	967	3,058
12월 30일	71	14	231	175	1,377	3,195	3,293	2,279	949	3,148
1월 10일	70	14	229	172	1,410	3,114	3,199	2,269	971	3,198
1월 20일	68	13	219	162	1,418	3,096	3,262	2,220	893	3,239
1월 30일	65	13	226	172	1,419	3,079	3,214	2,264	982	2,850
2월 10일	65	14	229	173	1,387	3,091	3,199	2,203	915	2,873
2월 20일	60	16	226	186	1,332	3,088	3,218	2,234	960	3,025
3월 10일	62	18	229	188	1,377	3,049	3,134	2,181	903	3,009
3월 20일	59	19	224	192	1,329	3,030	3,135	2,149	900	3,839

자료 : 젖소(축산신문), 농협(축산물 가격정보)

나. 한우

(2013년 3월 27일, 단위 : 천원)

구 분	평년동월 평균 ('10~'12.3)	전년동월 '12. 3	전월평균 '13. 2	전순평균 11~20	현재 3.27	전년대비(%)		
							산	큰소(600kg)
지 가 격 (천원)	송아지 (4~5월령)	수	2,018	1,601	1,588	1,377	1,271	-20.6
		암	1,724	1,176	869	729	800	-32.0
	송아지 (6~7월령)	수	2,247	1,825	1,665	1,662	1,740	-4.7
		암	1,888	1,314	1,005	992	1,020	-22.4

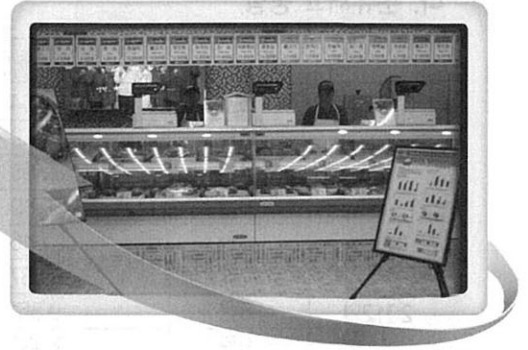
자료 : 농식품부(축산물 가격동향)

축산물가격 유통동향

도매시장 기간별 경락가격-소도체 경락가격 (단위: 원/kg)

구 분		3/25	3/26	3/27
서울	농 협	-	-	-
지	삼성식품(인천)	8,347	7,901	-
	신흥산업(대구)	-	9,656	-
방	부경축공(부산)	5,365	7,270	-
	동원산업(부산)	-	-	-
	김해축공(부산)	-	8,600	-

자료 : 축산물품질평가원



원유생산 관련

가. 원유위생등급별 원유생산량 구성비(2월)

| 세균수 등급별 원유생산량 구성비 추이 |

(단위 : %)

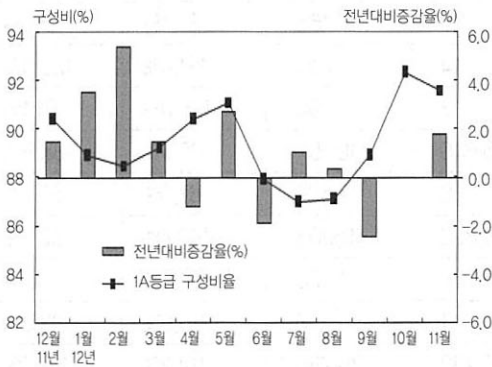
구 분		1A등급 (3만미만)	1B등급 (10만미만)	2등급 (25만미만)	3등급 (50만이하)	4등급 (50만초과)
2013년	1월	84.6	13.3	1.5	0.4	0.2
	2월	87.2	11.1	1.2	0.4	0.1

| 체세포수 등급별 생산량 구성비 추이 |

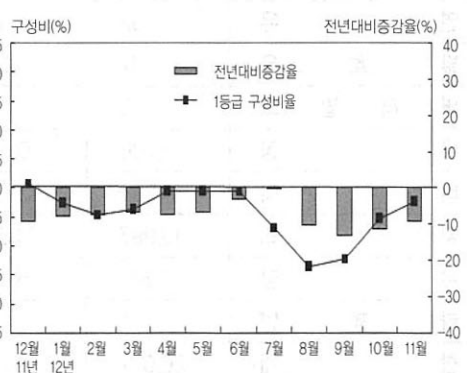
(단위 : %)

구 분		1등급 (20만미만)	2등급 (35만미만)	3등급 (50만미만)	4등급 (75만이하)	5등급 (75만초과)
2013년	1월	38.8	41.9	13.6	4.9	0.8
	2월	39.6	41.6	13.6	4.7	0.6

| 세균수 1A등급 유량 구성비 |



| 체세포수 1등급 유량 구성비 |



자료 : 낙농진흥회

나. 분유재고 동향

(단위 : 톤)

일 자	계	전지분유	탈지분유
2012년	2월	5,454	4,424
	3월	7,469	6,404
	4월	8,495	7,476
	5월	9,919	8,786
	6월	9,846	8,835
	7월	8,687	7,775
	8월	9,551	8,638
	9월	9,083	8,356
	10월	8,732	8,125
	11월	7,424	7,092
	12월	7,468	7,079
	1월	8,667	8,106
	2월	9,694	8,896

자료 : 낙농진흥회

유제품 수입실적

가. 일반 유제품 수입실적

(단위 : 톤, 천불)

품 목	수입량	'13. 1 ~ 2		'12. 1 ~ 2		대 비(%)	
		중량(A)	금액(B)	중량(A')	금액(B')	A/A'	B/B'
밀크와 크림(미농축)		115	95	136	106	84.6%	89.6%
크림(냉동/기타)		0	0	264	738	0.0%	0.0%
탈지분유		2,266	7,837	2,134	7,500	106.2%	104.5%
전지분유		527	2,023	157	695	335.7%	291.1%
연유		32	121	39	154	82.1%	78.6%
발효유		17	136	14	110	121.4%	123.6%
버터		15	77	12	95	125.0%	81.1%
유장		5,706	9,018	6,645	10,154	85.9%	88.8%
버터		534	2,362	788	3,597	67.8%	65.7%
치즈		13,997	64,821	9,828	49,008	142.4%	132.3%
유당		2,817	5,277	2,764	4,623	101.9%	114.1%
카제인		1	5	1	6	100.0%	83.3%
합계		26,027	91,772	22,782	76,786	114.2%	119.5%


자료 : 관세청

나. 코코아, 우유, 버터, 아이스크림 조제품

(단위: 톤, 천불)

품 목	수입량	'13. 1 ~ 2		'12. 1 ~ 2		대 비(%)	
		중량(A)	금액(B)	중량(A')	금액(B')	A/A'	B/B'
조 제 분 유 / 식 료 품		607	9,207	487	7,237	124.6%	127.2%
혼 합 분 유		4,319	14,536	3,978	14,333	108.6%	101.4%
버 터 조 제 품		3,417	11,040	2,585	10,086	132.2%	109.5%
아 이 스 크 린 조 제 품		86	571	167	1,117	51.5%	51.1%

자료: 관세청

 쇠고기 및 부산물 수입실적

가. 쇠고기 수입 실적

(단위: 톤, 천불)

품 목	수입량	'13. 1 ~ 2		'12. 1 ~ 2		대 비(%)	
		중량(A)	금액(B)	중량(A')	금액(B')	A/A'	B/B'
냉 장 쇠 고 기		5,415	46,330	5,308	45,114	102.0%	102.7%
냉 동 쇠 고 기		24,920	124,316	18,817	93,989	132.4%	132.3%
합 계		30,335	170,646	24,125	139,103	125.7%	122.7%

자료: 관세청

나. 소 부산물 수입 실적

(단위: 톤, 천불)

품 목	수입량	'13. 1 ~ 2		'12. 1 ~ 2		대 비(%)	
		중량(A)	금액(B)	중량(A')	금액(B')	A/A'	B/B'
설 육(냉 장)		244	1,810	325	2,407	75.1%	75.2%
허		0	1	6	18	0.0%	5.6%
꼬 리		695	3,782	578	3,387	120.2%	111.7%
족		369	398	458	536	80.6%	74.3%
소 의 장		1,561	2,454	1,272	2,511	122.7%	97.7%
기 타		3,972	17,968	4,543	20,685	87.4%	86.9%

자료: 관세청