

| 통계 | 축산물 유통동향

산지가격

가. 젖소 및 육우

(2013년 2월 20일, 단위: 천원/두)

구분 일시	송 아 지				수 정 단 계	초 임 만 삭	성 우			
	초 유 때 기		분 유 때 기				초 산 우	4 산 우	노 폐 우	수 소
	암	수	암	수						
10월 30일	98	21	280	205	1,472	3,212	3,365	2,341	994	2,740
11월 10일	79	19	246	183	1,476	3,163	3,265	2,268	970	3,142
11월 20일	84	20	259	191	1,463	3,175	3,304	2,239	1,026	2,821
11월 30일	81	20	256	195	1,435	3,170	3,280	2,282	921	2,886
12월 10일	80	19	244	191	1,349	3,021	3,149	2,165	963	3,008
12월 20일	69	17	233	184	1,402	3,116	3,250	2,226	967	3,058
12월 30일	71	14	231	175	1,377	3,195	3,293	2,279	949	3,148
1월 10일	70	14	229	172	1,410	3,114	3,199	2,269	971	3,198
1월 20일	68	13	219	162	1,418	3,096	3,262	2,220	893	3,239
1월 30일	65	13	226	172	1,419	3,079	3,214	2,264	982	2,850
2월 10일	65	14	229	173	1,387	3,091	3,199	2,203	915	2,873
2월 20일	60	16	226	186	1,332	3,088	3,218	2,234	960	3,025

자료: 젖소(축산신문), 농협(축산물 가격정보)

나. 한우

(2013년 2월 22일, 단위: 천원)

구 분	평년동월 평균 ('10~'12.2)	전년동월 '12. 2	전월평균 '13. 1	전순평균 1~10	현재 2.22	전년대비(%)		
							산	큰소(600kg)
지	송아지	수	1,477	1,477	1,552	1,560	1,713	16.0
가	(4~5월령)	암	1,134	1,134	787	784	965	-14.9
격	송아지	수	1,703	1,703	1,664	1,715	1,608	-5.6
(천원)	(6~7월령)	암	1,746	1,301	964	1,018	981	-24.6

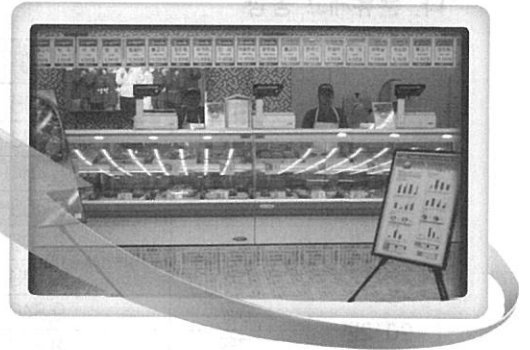
자료: 농식품부(축산물 가격동향)

축산물가격 유통동향

도매시장 기간별 경락가격-소도체 경락가격 (단위:원/kg)

구 분		2/20	2/21	2/22
서울	농 협	-	-	-
지	삼성식품(인천)	7,417	6,723	-
	신흥산업(대구)	7,566	9,005	3,800
방	부경축공(부산)	-	5,986	5,960
	동원산업(부산)	-	-	-
	김해축공(부산)	-	-	-

자료 : 축산물품질평가원



원유생산 관련

가. 원유위생등급별 원유생산량 구성비(12월)

| 세균수 등급별 원유생산량 구성비 추이 |

(단위 : %)

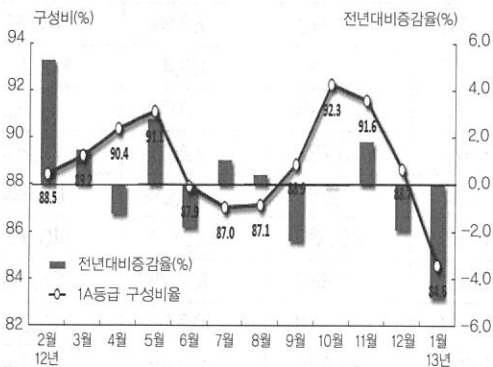
구 분		1A등급 (3만미만)	1B등급 (10만미만)	2등급 (25만미만)	3등급 (50만이하)	4등급 (50만초과)
2012년	12월	88.7	10.1	1.0	0.2	0.1
2013년	1월	84.6	13.3	1.5	0.4	0.2

| 체세포수 등급별 생산량 구성비 추이 |

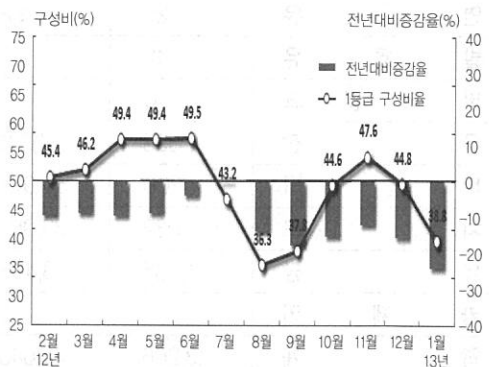
(단위 : %)

구 분		1등급 (20만미만)	2등급 (35만미만)	3등급 (50만미만)	4등급 (75만이하)	5등급 (75만초과)
2012년	12월	44.8	40.5	11.0	3.3	0.4
2013년	1월	38.8	41.9	13.6	4.9	0.8

| 세균수 1A등급 유량 구성비 |



| 체세포수 1등급 유량 구성비 |



자료 : 낙농진흥회

나. 분유재고 동향

(단위: 톤)

일 자		계	전지분유	탈지분유
2011년	12월	1,648	512	1,136
	1월	3,433	847	2,586
	2월	5,454	1,030	4,424
2012년	3월	7,469	1,065	6,404
	4월	8,495	1,019	7,476
	5월	9,919	1,133	8,786
	6월	9,846	1,011	8,835
	7월	8,687	912	7,775
	8월	9,551	913	8,638
	9월	9,083	727	8,356
	10월	8,732	607	8,125
	11월	7,424	332	7,092
	12월	7,468	389	7,079

자료: 낙농진흥회



유제품 수입실적

가. 일반 유제품 수입실적

(단위: 톤, 천불)

품 목	수입량	'13. 1 ~ 1		'12. 1 ~ 1		대 비(%)	
		중량(A)	금액(B)	중량(A')	금액(B')	A/A'	B/B'
밀크와 크림(미농축)		112	91	47	36	238.3%	252.8%
크림(냉동/기타)		0	0	264	738	0.0%	0.0%
탈지분유		1,150	3,932	1,423	5,031	80.8%	78.2%
전지분유		206	709	140	630	147.1%	112.5%
연유		25	82	30	110	83.3%	74.5%
발효유		12	93	7	54	171.4%	172.2%
버터		0	0	12	95	0.0%	0.0%
유장		2,593	4,231	3,922	5,782	66.1%	73.2%
버터		200	947	247	1,365	81.0%	69.4%
치즈		7,032	33,087	4,655	23,560	151.1%	140.4%
유당		1,935	3,468	1,251	1,883	154.7%	184.2%
카제인		1	5	1	6	100.0%	83.3%
합계		13,266	46,645	11,999	39,290	110.6%	118.7%

자료: 관세청

나. 코코아, 우유, 버터, 아이스크림 조제품

(단위 : 톤, 천불)

품 목	수입량	'13. 1 ~ 1		'12. 1 ~ 1		대 비(%)	
		중량(A)	금액(B)	중량(A')	금액(B')	A/A'	B/B'
조 제 분 유 / 식 료 품		333	5,165	296	4,294	112.5%	120.3%
혼 합 분 유		2,441	8,011	1,990	6,950	122.7%	115.3%
버 터 조 제 품		1,398	4,611	1,176	5,058	118.9%	91.2%
아 이 스 크 림 조 제 품		53	370	48	304	110.4%	121.7%

자료 : 관세청



쇠고기 및 부산물 수입실적

가. 쇠고기 수입 실적

(단위 : 톤, 천불)

품 목	수입량	'13. 1 ~ 1		'12. 1 ~ 1		대 비(%)	
		중량(A)	금액(B)	중량(A')	금액(B')	A/A'	B/B'
냉 장 쇠 고 기		3,230	27,902	2,982	24,838	108.3%	112.3%
냉 동 쇠 고 기		11,585	77,475	9,196	46,197	126.0%	167.7%
합 계		14,815	105,377	12,178	71,035	121.7%	148.3%

자료 : 관세청

나. 소 부산물 수입 실적

(단위 : 톤, 천불)

품 목	수입량	'13. 1 ~ 1		'12. 1 ~ 1		대 비(%)	
		중량(A)	금액(B)	중량(A')	금액(B')	A/A'	B/B'
설 육 (냉 장)		128	944	127	938	100.8%	100.6%
혀		0	1	4	14	0.0%	7.1%
꼬 리		452	2,448	366	2,162	123.5%	113.2%
족		186	204	230	266	80.9%	76.7%
소 의 장		959	1,400	692	1,380	138.6%	101.4%
기 타		2,247	10,468	2,213	9,830	101.5%	106.5%

자료 : 관세청