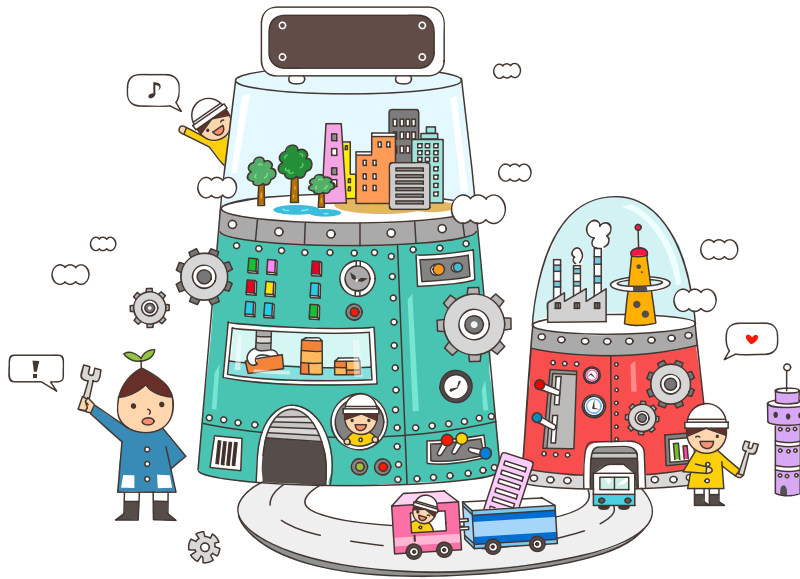


# 조달청, 국가기관 최초로 주계약자 공동도급 발주



조달청이 지난해 12월 27일 국민건강보험공단본부 신사옥 건축공사(설계금액 1,496억원)와 진접-내촌 도로건설공사(설계금액 1,396억원)를 주계약자 공동도급으로 발주한다고 밝혔다. 국민건강보험공단 본부 신사옥 건립공사는 조달청이 맞춤형 서비스로 집행하는 사업으로 부계약자인 전문건설업체는 기계설비공사업체(덕트설비공사 약 57억원)를 적용하기로 했다.

이는 정부 발주공사에서 주계약자 공동도급에 의해 처음 발주된 것으로 앞으로 모든 공공공사에 주계약자 공동도급이 확대될 전망이다.

조달청의 이번 주계약자 공동도급 발주는 대한설비건설협회가 그동안 국민건강보험공단과 조달청에 기계설비공사를 주계약자 공동도급으로 발주해 줄 것을 건의한 결과이다. [편집자 주]

조달청이 지방자치단체와 국토해양부 산하 건설공기업의 시범사업으로 국민건강보험공단 신사옥을 주계약자 공동도급으로 발주기로 한 것은 국가기관 수요 공사에도 주계약자 공동도급 분위기가 조성됐다는 판단에 따른 것이다. 조달청이 주계약자 공동도급을 적용하기는 이번이 처음이다.

조달청은 앞으로 국가기관 수요 대형공사에 주계약자 공동도급 적용 범위를 지속적으로 확대할 방침에 따라 맞춤형 서비스 대상공사에 대해서는 2013년 20%, 2014년 30%, 2015년까지 전체의 50%까지 확대하기로 했다.

**맞춤형서비스란?**

건설분야에 전문인력이 부족한 공공기관을 대상으로 시설공사의 기획·설계·시공 및 사후 관리 등을 조달청이 발주기관에서 위탁받아 대행하는 서비스를 말한다.

조달청이 최초로 대형공사에 주계약자 공동도급을 적용함으로써 종합건설업과 전문건설업 간의 상생발전 도모와 함께 저가하도급, 불공정거래 해소에 크게 기여할 것으로 보여진다.

조달청 변희석 시설사업국장은 “주계약자관리 방식에 의한 공동도급 시행으로 전문건설업체가 계약자로 정부공사에 참여할 수 있어 저가 하도급 및 공사대금 지급 지연 등의 문제가 해소될 것”이라며 “고질적인 하도급 문제를 개선하고 공정한 거래 질서는 물론 전문건설업체의 시공능력 및 공사의 품질향상 효과가 있을 것으로 기대한다”고 설명했다.

**대한설비건설협회, 주계약자 공동도급 확대 노력**

조달청이 국가기관 최초로 주계약자 공동도급을 도입하기까지 대한설비건설협회의 끊임없는 노력이 있었다. 대한설비건설협회는 지난해 국민건강보험공단 신사옥 건립 계획이 발표되면서 국민건강보험공단과 조달청에 기계설비공사를 주계약자 공동도급으로 발주해 줄 것을 건의했다.

대한설비건설협회의 건의에 국민건강보험공단과 조달청은 처음에 다소 회의적인 반응을 보였으나, 대한설비건설협회가 “철도시설공단을 비롯하여 LH, 한국가스공사 등 여러 공공공사에서 주계약자 공동도급으로 발주하고 있으며 기계설비가 주계약자 공동도급의 적합업종”임을 꾸준히 설명함에 따라 기계설비를 주계약자 공동도급으로 발주기로 결정한 것이다.

이에 앞서 대한설비건설협회는 국토해양부 장관을 비롯하여 국토해양부, 지식경제부, 331개의 국가공사 발주기관 등에 기계설비공사의 주계약자 공동도급이 확대되어야 한다고 건의해 왔다.

특히 정해돈 회장은 건설산업 공생발전위원회 위원으로 참여하면서 기계설비가 주계약자 공동도급의 적합 업종임을 역설하였고, 국토해양부 장관과의 간담회를 통해서도 건의했다. 이와함께 공식, 비공식 등 수시로 권도업 국토해양부 장관과의 면담을 통해서도 지속적으로 건의했다.

이에 따라 국토해양부는 “주계약자 공동도급은 원·하도급업체가 수평적 협력관계 정착이 가능한 제도이므로 단계적으로 확대하겠다”고 답변한 후 지난해 3월 산하 4개 공사와 5개 지방청에 주계약자 공동도급을 확대해 줄 것을 요청했다. 특히 전체 건설공사에서 특정 전문공종의 비중이 크거나 특정 전문공종의 중요성이 높은 경우 주계약자 공동도급 방식을 적용토록 하였다.

이러한 결과로 철도시설공단이 지난해 4월 원주~강릉 철도건설 7·9·10공구 노반신설 공사를 주계약자 공동도급으로 발주한데 이어 LH공사가 정주올량2, 인천서창2 공사에서 224억원 규모의 기계설비공사를 주계약자 공동도급으로 발주했다. 이밖에 한국가스공사, 서부발전 등 공공기관에서 주계약자 공동도급이 확대 발주되고 있다.

또한 서울특별시의 동대문구 청소년 문화정보 화도서관 신축공사를 비롯하여 전국 지방자치단체에서도 총 39건 약 102억원의 공사를 주계약자 공동도급으로 발주했다.

**박근혜 대통령 당선인, 주계약자 공동도급 확대 공약**

대한설비건설협회는 지난해 12월 대선기간 중 각 당의 대통령 후보들에게 중소 전문건설업체 발전을 위해 주계약자 공동도급을 확대 발주해

줄 것을 건의했다.

이에 대해 박근혜 대통령 당선인은 지난해 12월 23일 대한설비건설협회와 대한전문건설협회가 공동 개최한 전문건설인 한마음 전진대회에서 유정복 의원이 대독한 현장공약을 통해 “건설산업은 우리나라 경제발전을 선도한 국가기간산업”이라면서 “건설산업이 미래 성장동력을 창출하는 창조산업으로 거듭날 수 있도록 체질개선에 주력하겠다. 전문건설업계가 바라는 주계약자 공동

도급 활성화, 대·중소기업 상생협력을 통한 경제민주화 등을 반드시 제도화 해 중소기업인에게 새로운 희망이 될 수 있도록 정책적으로 뒷받침하겠다”고 밝힌 바 있다.

이에 따라 대한설비건설협회는 주계약자 공동도급이 민생정부에서 실현될 수 있도록 모든 역량을 집중키로 했다.

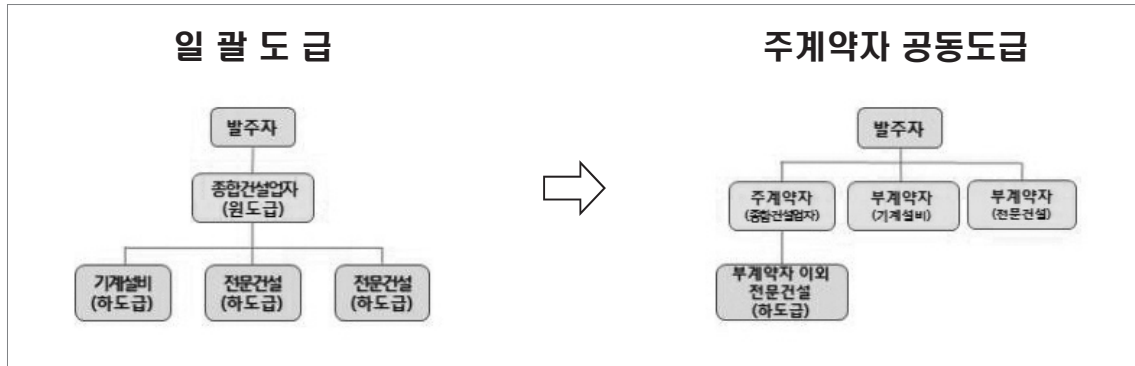
## 주계약자 공동도급제도

### 1. 개념

- 원·하도급자 간 수평적 협력관계 정착을 위해 발주자가 종합건설업자(주계약자)와

전문건설업자(구성원)간의 공동수급체와 계약을 체결하여 공사를 시공하는 방식

- 종합건설업자는 주계약자로 공사의 종합적인 계획·관리·조정업무 담당
- 공동수급체 구성원인 부계약자로 참여하는 전문건설업자는 직접시공의무 부담



### 2. 관련규정 및 적용대상

- 국가계약법 시행령 제72조 및 공동도급운용요령(계약예규 제125호)
- 최저가낙찰제 대상공사 중 추정가격 500억 이상 공사

### 3. 특징 및 장점

- 주계약자공동도급은 수직적인 일괄도급

과는 달리 발주자가 직접시공을 담당하는 전문건설업체와 계약을 체결하여 실제 공사에 투입되는 비용을 더 확보함으로써 시공품질 확보 및 생산의 효율성을 증대시키고,

- 하도급거래에서 파생되는 각종 불공정행위 및 임금체불 등 사회적 폐해를 막아 정부 정책사업인 공생발전과 경제민주화에 기여

## 2012년 기계설비공사 주계약자 공동도급 발주현황

연번	공 고 명	실수요기관	계약 방법	개찰일	추정금액(원)	기계설비 추정금액(원) (시공비율)	
<b>[국가공사]</b>							
1	원주~강릉 철도건설 제7공구 노반신설 기타공사	한국철도 시설공단	제한경쟁	12-05-22	137,544,545,455	10,407,847,810	7.57%
2	원주~강릉 철도건설 제9공구 노반신설 기타공사	한국철도 시설공단	제한경쟁	12-05-22	248,882,727,273	30,031,474,563	12.07%
3	원주~강릉 철도건설 제10공구 노반신설 기타공사	한국철도 시설공단	제한경쟁	12-05-22	178,023,636,364	24,913,085,497	13.99%
4	청주율량2 9BL 아파트건설공사 3공구	한국토지 주택공사	제한경쟁	12-07-31	56,865,283,000	8,112,406,000	14.27%
5	인천서창2 1BL 아파트건설공사 8공구	한국토지 주택공사	제한경쟁	12-09-05	115,264,632,000	14,338,728,000	12.44%
6	태안 IGCC 복합화력 건설공사	한국서부 발전(주)	제한경쟁	12-09-20	160,496,318,400	7,616,506,700	4.75%
	<b>소계</b>				<b>897,077,142,492</b>	<b>95,420,048,570</b>	
<b>[지자체공사]</b>							
1	작은도서관 및 공영주차장 신축공사	서울특별시 동작구	제한경쟁	12-01-11	1,057,848,000	52,965,000	5.01%
2	보육시설 내부인테리어 공사	서울특별시 서초구	제한경쟁	12-02-15	469,810,000	30,462,300	6.48%
3	강매 배수펌프장 배수용량 증설공사	경기도 고양시	제한경쟁	12-02-23	222,157,000	89,957,226	40.49%
4	달서구 문화원 신축공사	대구광역시 달서구	지역제한	12-03-07	3,895,573,000	280,280,000	7.19%
5	2012년 한강공원 야외수영장 시설물 보수공사	서울특별시	지역제한	12-03-13	2,405,148,000	918,478,000	38.19%
6	2012년 화장실시설 개량공사(1공구)	서울특별시 도시철도공사	지역제한	12-04-30	861,808,000	333,088,792	38.65%
7	2012년 화장실시설 개량공사(2공구)	서울특별시 도시철도공사	지역제한	12-04-30	801,296,000	304,973,258	38.06%
8	구립 선재어린이집 리모델링 공사	서울특별시 동작구	제한경쟁	12-05-30	477,840,000	56,540,000	11.83%
9	세계민족음식테마공원 조성건립공사-건축(토목)기계	충청남도 천안시	지역제한	12-06-08	4,662,834,000	687,665,000	14.75%
10	과천시 자원정화센터 소각재선별 처리시설 개선공사(기계, 건축)	경기도 과천시	지역제한	12-06-12	371,590,000	282,408,400	76.00%
11	동대문구청소년문화정보화 도서관신축(건축·토목·기계)공사	서울특별시 동대문구	지역제한	12-07-03	5,004,579,800	395,949,400	7.91%
12	스포원 경륜장 서쪽객장 현대화 공사	부산지방공단 스포원	지역제한	12-06-21	1,237,020,000	148,442,400	12.00%
13	신동아시장 시설현대화사업 건축설비공사	부산광역시 중구	지역제한	12-06-19	515,671,000	250,678,000	48.61%
14	도시농업지원센터건립공사	서울특별시 강동구	지역제한	12-07-03	448,330,000	38,384,500	8.56%
15	유용미생물연구생산시설 증축공사	경기도 건설본부	지역제한	12-07-06	876,557,000	120,758,000	13.78%
16	동산일반산업단지용수공급시설공사	충청남도 논산시	지역제한	12-07-12	1,416,740,000	199,760,340	14.10%

연번	공 고 명	실수요기관	계약 방법	개찰일	추정금액(원)	기계설비 추정금액(원) (시공비율)	
17	서북병원 음압유지시설 및 병실 내 화장실 설치공사	서울특별시	제한경쟁	12-08-16	925,705,000	467,481,025	50.50%
18	부산의료원 야외조경공연장 및 보육시설 설치공사	부산광역시의료원	지역제한	12-08-27	1,514,909,000	122,749,000	8.10%
19	경기장 잔디교체 및 파크골프장 조성공사	서울특별시 체육시설 관리사업소	제한경쟁	12-08-23	844,079,000	118,171,060	14.00%
20	서서울호수공원 여행화장실 신축공사	서울특별시 서부공원 녹지사업소	지역제한	12-10-18	419,191,000	75,827,000	18.09%
21	문화체육회관 노후시설 정비공사	서울특별시 서대문구	제한경쟁	12-10-23	1,990,268,000	1,703,289,000	85.58%
22	일산 고봉119안전센터 신축공사	경기도 건설본부	지역제한	12-10-24	800,861,000	86,248,000	10.77%
23	2012년 오동근린공원 화장실 개선사업 건축공사	서울특별시 강북구	제한경쟁	12-11-01	225,234,000	36,082,487	16.02%
24	대전액션영상센터 건립공사	재단법인 대전문화산업진흥원	지역제한	12-11-06	1,858,506,000	283,793,866	15.27%
25	건설자재창고 및 청소행정과 정비고 신축공사	서울특별시 도봉구	제한경쟁	12-11-14	1,612,468,000	123,192,555	7.64%
26	인터넷중독대응센터 건립공사	경기도 건설본부	지역제한	12-11-13	1,393,521,180	104,629,640	7.51%
27	둘리뮤지엄 신축공사	서울특별시 도봉구	지역제한	12-11-27	8,543,459,000	1,264,087,000	14.80%
28	무악동 노인복지센터 신축 공사	서울특별시 종로구	제한경쟁	12-11-20	1,305,007,000	184,470,000	14.14%
29	어린이대공원놀이동산재조성공사	서울특별시	지역제한	12-11-26	2,375,384,000	135,102,000	5.69%
30	부곡중 급식실 증축 및 기타공사	부산광역시교육청 부산광역시 동래교육 지원청	지역제한	12-12-14	1,381,424,000	184,696,389	13.37%
31	연제중 급식실 증축 및 기타공사	부산광역시교육청 부산광역시 동래교육 지원청	지역제한	12-12-14	1,340,911,000	150,584,305	11.23%
32	소방훈련시설 건립공사	경기도 건설본부	지역제한	12-12-11	1,112,550,000	102,425,000	9.21%
33	해남화원 일반산업단지 공업용수 배수지 건설공사	전라남도	지역제한	12-12-18	1,397,880,000	112,808,916	8.07%
34	구립용산노인전문요양원 증축공사	서울특별시 용산구	제한경쟁	12-12-17	640,849,000	86,764,000	13.54%
35	찾아가고 싶은 섬(개도지구)조성공사	전라남도 여수시	제한경쟁	12-12-14	635,046,000	43,818,174	6.90%
36	해남화원 일반산업단지 공업용수 배수지 건설공사	전라남도	지역제한	12-12-18	1,397,880,000	112,808,916	8.07%
37	종량천 체육공원내 수영장 조성공사	서울특별시 동대문구	제한경쟁	12-12-20	1,241,254,250	387,406,180	31.21%
38	적조사 내 구립어린이집 리모델링공사	서울특별시 성북구	지역제한	12-12-24	727,265,000	105,017,066	14.44%
39	북한산공원 생태체험관 신축공사	서울특별시 성북구	지역제한	12-12-24	285,634,800	19,908,746	6.97%
<b>소 계</b>					<b>58,694,088,030</b>	<b>10,202,150,940</b>	
<b>총 계 [국가공사+지자체공사]</b>					<b>955,771,230,522</b>	<b>105,622,199,510</b>	