

재해 · 기상 동향과 전망

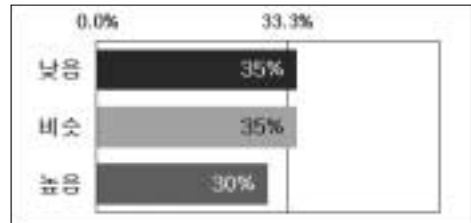
2013년 겨울철 기후전망

〈기상청 기후예측과〉

- 기온은 평년보다 낮거나 비슷하겠고, 강수량은 평년보다 적을 것으로 전망됨.
- 열대 동태평양 해수면온도는 겨울철 동안 정상상태를 보일 것으로 전망됨.

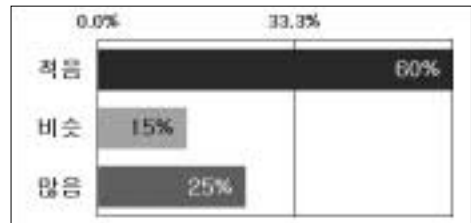
1. 기온 전망

평년(-3~8℃)보다 낮거나 비슷하겠음. 대륙고기압이 평년보다 강하게 발달하여 기온이 큰 폭으로 떨어질 때가 있겠음.



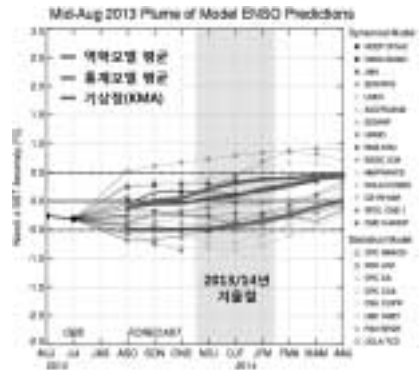
2. 강수량 전망

평년(56~183mm)보다 적겠음. 대륙고기압과 이동성 고기압의 영향을 자주 받아 맑고 건조한 날이 많겠음.



3. 엘니뇨 전망

엘니뇨 감시구역(5°S~5°N, 170°W~120°W)의 해수면온도는 겨울철 동안 정상상태를 유지하겠음.

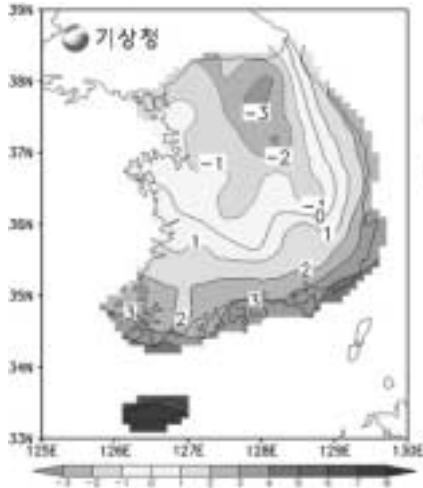


※ 참고사항 : 기후전망은 계절에 관한 평균상태를 3분위(낮음/적음, 비슷, 높음/많음)로 구분하여 단계별 발생 가능성을 백분율로 산출합니다. 백분율이 33.3% 이상일 경우 해당 단계의 발생 가능성이 상대적으로 높다는 의미입니다.

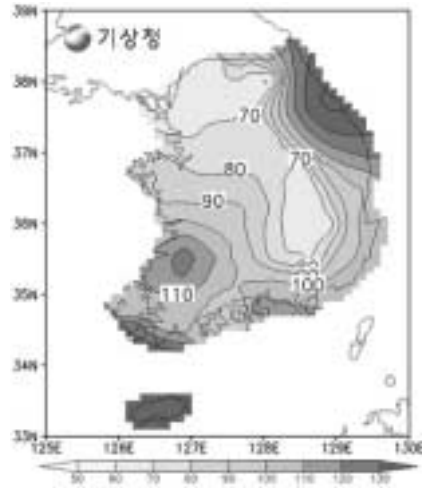
참고자료 겨울철 평균기온 및 강수량 특성

■ 평년(1981~2010년) 겨울철 평균기온과 강수량 분포

• 기온(°C)

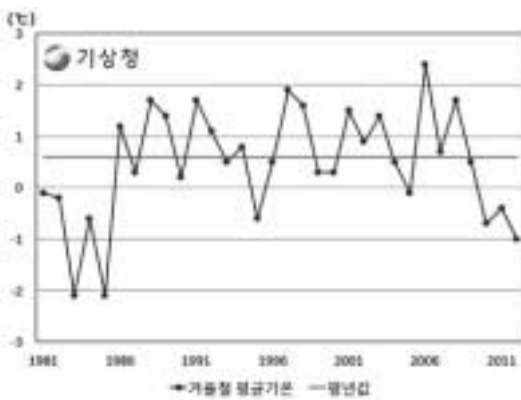


• 강수량(mm)



■ 겨울철 평균기온과 강수량 시계열(1981~2012년)

• 기온(°C)



• 강수량(mm)

