



축산관측은 한육우, 젓소, 돼지, 산란계, 육계, 오리의 6개 축종에 대해 실시됩니다. 육계와 돼지 관측은 매월 25일에 발표되며, 그 외의 축종에 대한 관측은 매분기(2,5,8,11월) 25일에 발표됩니다.

12월 오리 산지가격 6,200~6,700원/생체 3kg 전망

● 12월~내년 2월 병아리 생산 마릿수 감소 전망

- 12월~내년 2월 병아리 생산에 영향을 미치는 7~9월 종오리 입식 마릿수는 전년 대비 2.3% 감소한 19만 2천 마리
- 종오리 입식 마릿수 감소로 병아리 생산 마릿수 감소 추정

● 12월~내년 2월 오리고기 공급량 전년 대비 감소 전망

- 종오리 사육마릿수가 감소하여 12월~내년 2월 오리고기 생산량 전년 대비 3.2% 감소한 28,981톤 전망
- 오리고기 수입은 전년 수준인 810톤 전망
- 12월~내년 2월 오리고기 총 공급량은 전년 동기 대비 3.2% 감소한 29,791톤 전망

● 12월~내년 2월 오리 산지가격 전년 대비 상승 전망

- 오리고기 공급 감소로 12월~내년 2월 산지가격은 전년 대비 생체 3kg 당 1.5~7.8% 상승한 6,200~6,700원 전망

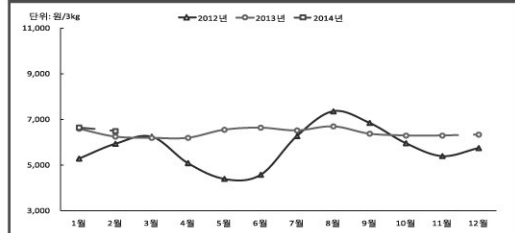
■ 도압 마릿수 전망

단위: 천 마리

구분	12월	내년1월	2월	평균
'13년	6,410	6,129	5,032	5,857
'12년	6,680	6,426	5,040	6,049
증감률(%)	-4.0	-4.6	-0.2	-3.2

자료: 농림축산검역본부(2013년은 농업관측센터 추정치)

■ 월 평균 오리 산지가격 전망



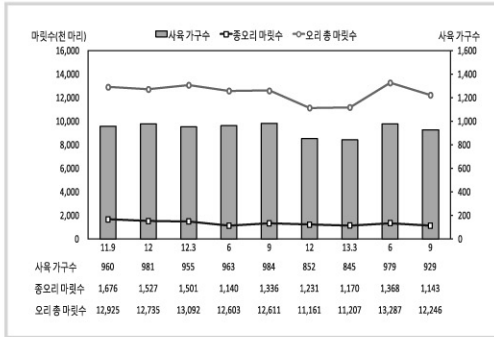
※ 농업관측정보는 표본조사와 수급분석모형을 이용한 전망자료이므로 통계청의 통계자료와 차이가 있을 수 있습니다.

겨울철 질병 대비 철저한 차단 방역 관리 필요

종오리 입식 감소로 12월~내년 도합 마릿수 전년 보다 감소 전망

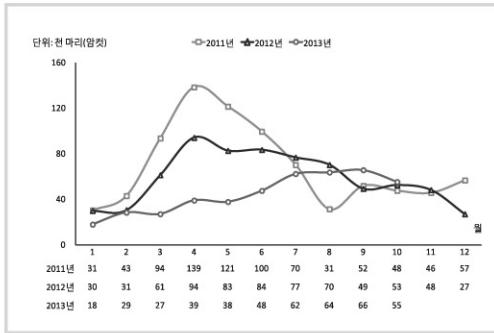


오리 사육 동향



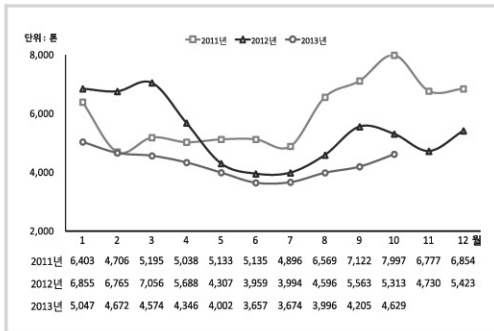
자료: 통계청, 「가축동향」

종오리 입식 동향



자료: 한국오리협회

산란오리 배합사료 생산 동향



자료: 농림축산식품부

오리 생산성 현황

구분	출하일령(일)	출하체중(kg)
2013년 11월	42.6	3.4
2012년 11월	43.1	3.4
증감률(%)	-1.2	0.0

자료: 농업관측센터 조사치

오리 사육 동향과 전망

9

- 9월 오리 총 사육 마릿수는 1,225만 마리로 전년 대비 2.9% 감소하였다. 종오리 사육 마릿수는 전년 동월 대비 14.4% 감소한 114만 마리였다.
- 오리 사육 가구수는 929가구로 전년 대비 5.6% 감소하였다.
- 종오리 사육 마릿수가 감소하여, 10월 병아리 입식 마릿수는 604만 마리로 전년 대비 5.1% 감소하였다.

7~9

2.3%

- 12월~내년 2월 병아리 생산에 영향을 미치는 7~9월 종오리 입식 마릿수는 전년 대비 2.3% 감소한 19만 2천 마리였다.
- 10월에는 종오리 입식 마릿수가 전년 대비 5.2% 증가한 5만 5천 마리였다.

10

12%

- 산란오리 배합사료 생산량은 전년 대비 12.9% 감소한 4,629톤이었다.
- 이에 따라 12월~내년 2월 도합 마릿수는 전년보다 감소할 것으로 예상된다.

11

- 표본농가 조사결과, 오리 생산성은 전년보다 소폭 향상된 것으로 나타났다. 출하체중은 3.4kg으로 전년과 같았지만, 출하일령이 0.5일 단축된 42.6일로 조사되었다

12월~내년 2월 오리고기 공급량 감소 전망

오리고기 공급 및 전망

10 1.0%

• 10월 도입 마릿수는 전년 대비 1.0% 감소한 767만 마리였다.

10 ~ 1

• 4종오리 입식 마릿수 감소로 12월~내년 2월 도입 마릿수에 영향을 미치는 10월~내년 1월 병아리 생산 잠재력이 전년보다 낮은 수준으로 추정되었다.

12 ~ 2

• 종오리 사육마릿수 감소로 12월~내년 2월 오리고기 생산량은 전년대비 3.2% 감소한 28,981톤으로 추정된다. 같은 기간 오리고기 수입량은 전년과 비슷한 810톤이 수입될 것으로 판단된다.

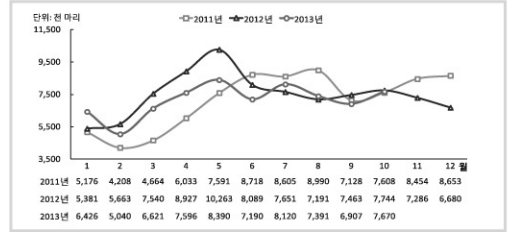
• 12월~내년 2월 오리고기 총 공급량은 전년동기보다 3.2% 감소한 2만 9천 톤으로 전망된다.

가

• 12월~익년 2월은 계절적으로 오리고기 수요가 감소하는 시기이다. 계절적인 요인 외에 추가적인 수요 변동 요인이 없어 수요는 전년과 비슷한 수준을 유지할 것으로 전망된다.

• 오리고기 음식점 소비실태 조사 결과 음식점 분기별 평균 오리고기 구입량은 전년에 비해 1.7kg 증가하였다.

■ 도입 마릿수 동향



자료: 농림축산검역본부

■ 병아리 생산 잠재력 지수(2012년 10월=100)

구분	10월	11월	12월	'14년 1월
2013년	77.8	73.6	71.0	69.5
2012년	100.0	95.4	92.6	92.6
증감률(%)	-22.2	-22.9	-23.3	-24.9

자료: 농업관측센터 전망치

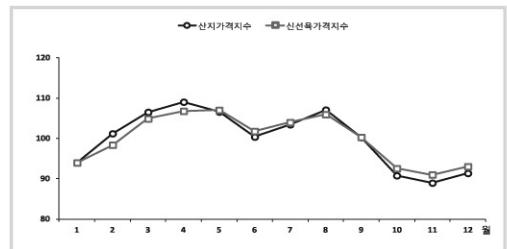
■ 오리고기 총 공급량 전망

단위: 톤

구분	국내 생산	수입	총 공급량
'13년 12월 ~ '14년 2월	28,981	810	29,791
'12년 12월 ~ '13년 2월	29,928	856	30,784
증감률(%)	-3.2	-5.4	-3.2

자료: 농업관측센터 전망치

■ 오리고기 가격 계절성



자료: 한국오리협회

■ 음식점 오리고기 소비실태조사

단위: kg

구분	1분기	2분기	3분기	4분기	평균
전년대비 변동량	1.4	1.6	1.9	1.9	1.7

주: 4분기는 예상치

자료: 농업관측센터

오리 가격 동향 및 전망

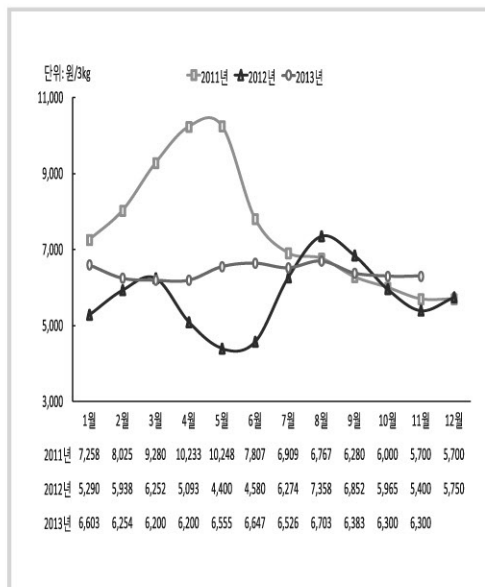
11 가

• 11월(22일 까지) 평균 오리 산지가격은 전년 대비 16.7% 상승한 6,300원/생체 3kg 이었다.

12 ~ 2 가 6,200~6,700

- 오리고기 공급량 감소로 12월~내년 2월 산지가격은 전년 대비 1.5~7.8% 상승한 6,200~6,700원/생체3kg으로 전망된다.
- 현재 냉동 오리고기 비축물량이 많기 때문에 (중앙자문회의 결과) 전망치보다 가격이 하락할 가능성도 있다.

■ 오리 산지가격 동향



자료: 한국오리협회(월 평균가격)

축산관측(오리) 다음호 예고 (예정일자: 2014. 2. 25)

- 축종: 오리
 - 내용: 사육 동향과 전망, 가격 동향과 전망, 배합사료 생산동향
- 이 『축산관측보』는 농업관련기관·단체 홈페이지 및 농업 전문지를 통해서도 보실 수 있습니다. 『축산관측보』와 관련하여 의견이 있으신 분은 한국농촌경제연구원 인터넷 홈페이지에서 【질의응답】을 선택한 후 【글쓰기】를 이용하여 의견을 보내 주시기 바랍니다. 연구원 홈페이지 【KREI 회원】에 가입하시면 축산관측보를 전자우편(e-mail)으로 받아보실 수 있습니다.

인터넷 홈페이지 <http://www.krei.re.kr> ☎ 02) 3299-4198 FAX: 02) 965-6893
<http://www.mafra.go.kr> ☎ 044) 201-2217 FAX: 044) 868-3965

담당자: 허 덕(축산관측팀장), 이형우(한육우), 김원태(돼지),
 김진년(젓소), 김형진(육계), 한봉희(산란계, 오리), 정예진(문서교정)

이 「축산관측」은 농림축산식품부 지원으로 한국농촌경제연구원 농업관측센터가 축산농가의 사육과 출하 의향 등 각종 통계자료를 수집 분석한 후, 농업과 관련업계 전문가들에 자문하여 작성한 것입니다. 전망 결과는 앞으로 기상과 수급여건의 변동에 따라 달라질 수 있습니다.