

# 위험성평가의 실시체제 (1)

고양노동부 산재예방정책과 / 정진우 과장

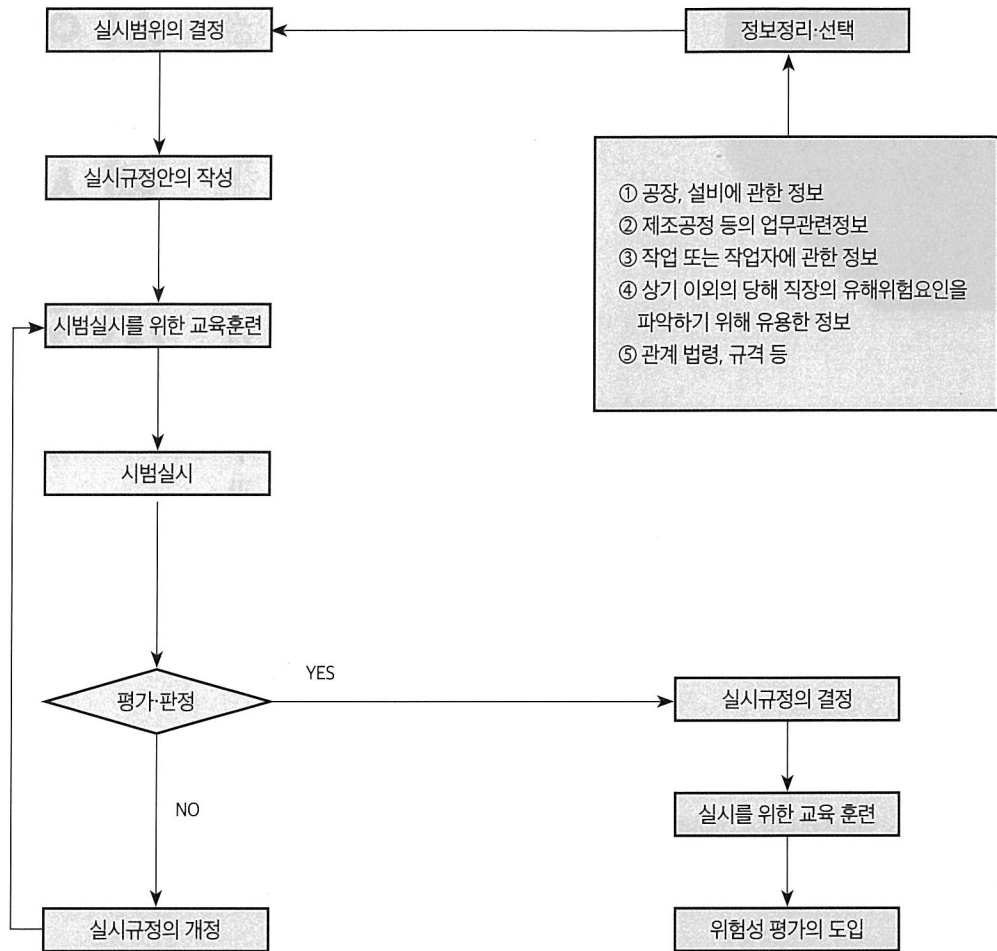
지상강좌  
위험성 평가3

## 위험성평가 도입 준비

사업주는 위험성평가의 의의를 이해한 후에 다음 사항에 대하여 계획적으로 진행시켜 나갈 필요가 있다.

- ① 위험성평가의 실시체제 구축
- ② 위험성평가의 실시규정 작성
- ③ 위험성평가의 실시계획서 작성
- ④ 위험성평가에 관한 교육 실시

이들 준비 업무는 위험성평가 총괄관리자(안전보건관리책임자 선임의무가 있는 사업장은 안전보건관리책임자, 안전보건관리책임자 선임의무가 없는 사업장은 사장)의 지시 하에 사업장 전체의 운영을 담당하고 있는 사무국(일반적으로는 안전보건 담당부서)이 진행하고, 이 사무국에서는 사업장 전체에 위험성평가를 원활하게 도입하고 정착시켜 나가기 위하여 준비를 충실히 하여야 한다.

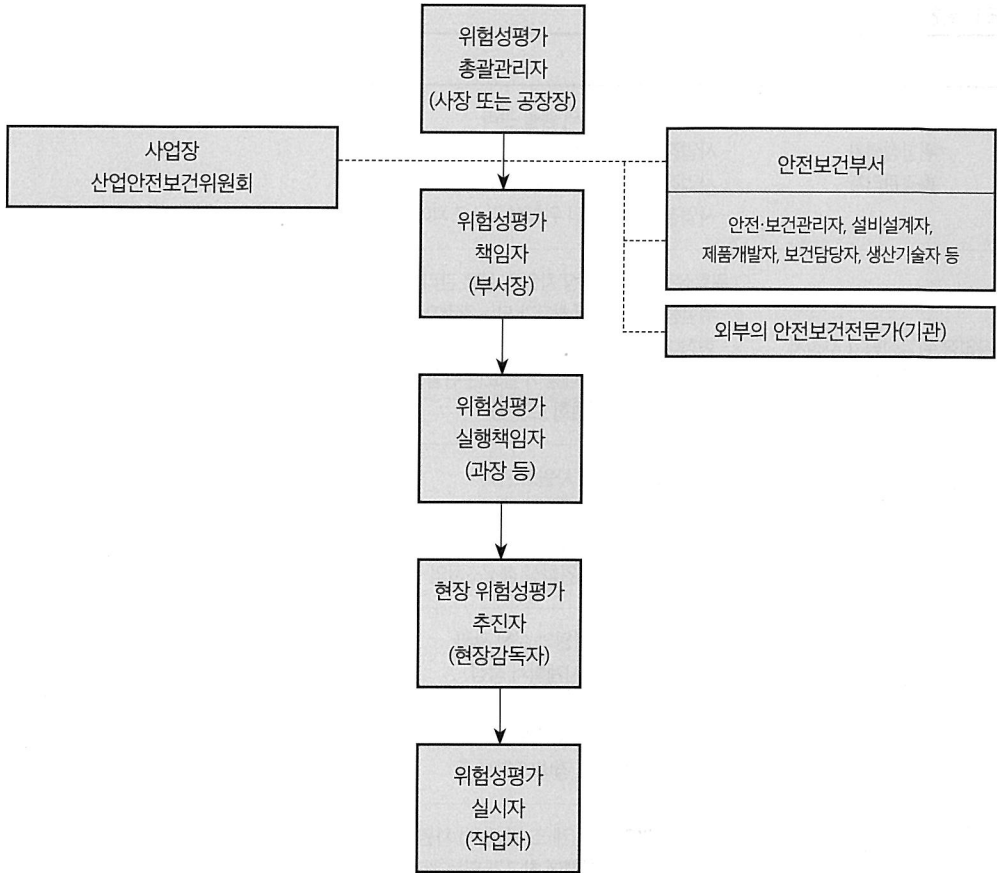


<그림 1> 위험성평가 도입 흐름도

## 위험성평가의 실시체제 구축

위험성평가의 실시체제는 사업장 안전보건경영체제 준비의 일환으로 구축하고, 그 준비 체제와의 일원적 관계 하에 위험성평가를 실시하기 위한 실시체제를 구축할 필요가 있다. 실시체제는 사업장 전체의 운영을 담당하는 부문과 실제로 위험성평가를 실시하는 실행책임부문으로 구성된다.

사업장 전체의 운영을 담당하는 부문은 안전보건 담당부서이고, 위험성평가를 실제로 실시하는 부문은 계·조반 등의 현장이고, 부서장은 각 현장을 아우른 부서 전체의 실행상황에 대하여 책임을 진다. 또한 부서장은 업무내용이 다른 복수의 부문(계, 조, 반 등)을 관리하고 있는 경우도 있으므로, 이런 경우, 위험성평가는 업무내용 등을 감안하여 더욱 세분화된 현장(계, 조, 반 등) 단위로 실시할 수도 있다.



<그림 2> 위험성평가 실시체제(예)

## 1. 위험성평가 실시체제의 역할분담

### 가. 위험성평가 총괄관리자의 역할

위험성평가의 총괄관리자는 사업장의 위험성평가 실시 및 결과에 대해 총괄적 책임을 지는 역할을 담당한다.

### 나. 위험성평가 추진자의 역할

사업장 위험성평가의 추진자는 사업장 전체의 위험성평가에 대하여 그 실행상황, 실시수준 등을 조정하고 추진하는 자를 말하고, 사업장 전체의 운영을 담당하는 안전보건 담당부서의 직원 등이 해당한다. 사업장의 규모가 큰 경우, 전체를 담당하는 것을 1인으로 진행하기가 곤란한 때에는 지명할 필요가 있다.

&lt;표 1&gt; 위험성평가에서의 담당자의 역할(예)

담당	역할
위험성평가 총괄관리자	<ul style="list-style-type: none"> <li>○ 사업장 위험성평가의 총괄 관리</li> <li>- 사업장 위험성평가의 실시규정 승인</li> <li>- 사업장 위험성평가의 실시계획서 결정</li> <li>- 사업장 차원에서 위험성 감소조치에 관한 최종결정 등 위험성평가 실시의 총괄 관리</li> </ul>
사업장 위험성평가 추진자	<ul style="list-style-type: none"> <li>○ 위험성평가의 사업장 차원의 실행 관리</li> <li>- 위험성평가 실시에 참고가 되는 관련자료(재해 사례, 아차사고 보고 등)의 수집·정리 및 주지</li> <li>- 현장 위험성평가 추진자 교육, 지원, 지도 등</li> <li>- 사업장 전체에서 대응이 필요한 위험성에 대한 총괄 대응</li> <li>- 산업안전보건위원회 보고 등</li> </ul>
위험성평가 책임자	<ul style="list-style-type: none"> <li>○ 위험성평가의 부서 차원의 관리</li> <li>- 위험성평가의 실시계획서 심사</li> <li>- 부서 안전보건목표, 계획에의 반영</li> <li>- 부서 차원에서 위험성 감소조치의 결정, 실시 등</li> </ul>
위험성평가 실행책임자	<ul style="list-style-type: none"> <li>○ 위험성평가의 과 차원의 실행 관리</li> <li>- 위험성평가의 실시계획서 작성</li> <li>- 과 안전보건목표, 계획을 반영</li> <li>- 과 차원에서 위험성 감소 조치의 결정, 실시</li> <li>- 위험성 감소 조치 경비의 확보 등</li> </ul>
현장 위험성평가 추진자	<ul style="list-style-type: none"> <li>○ 위험성평가의 현장(계·조·반 단위) 차원의 실행 관리</li> <li>- 위험성평가의 실행에 참고가 되는 관계자료의 수집, 정리 및 관계자과의 연락, 주지</li> <li>- 현장 위험성평가의 실시와 진행관리</li> <li>- 작업자에 대한 교육과 지도</li> <li>- 관리자 및 사업장 위험성평가 추진자와의 연락, 조정</li> </ul>
위험성평가 실시자	<ul style="list-style-type: none"> <li>○ 위험성평가 실시</li> <li>- 현장 아차사고, 위험예지 정보의 제공</li> <li>- 유해위험요인의 파악, 위험성 추정·판단의 실시(참여)</li> <li>- 위험성 감소 조치 및 잔류 위험성의 대응 조치 준수</li> <li>- 위험성 감소 조치 실시 후의 정보제공 등</li> </ul>

#### 다. 위험성평가 책임자(부장 등) 및 실행책임자(과장 등)의 역할

위험성평가를 실시하는 부서장(부장 등)은 위험성평가 책임자로서, 그리고 실시하는 과의 장(과장 등)은 위험성평가 실행책임자로서 자신의 부서 또는 과의 위험성평가의 실행상황에 대하여 확인하고, 실시절차에 따라 적절하게 위험성평가를 실시하고 있는지를 확인한다.

만약 위험성평가의 실시에 장애가 있는 경우에는 문제점을 파악하고 그것을 해결할 필요가 있다. 또한 위험성평가 책임자, 위험성평가 실행책임자는 위험성평가 실시 결과, 부서(과)에서 우선적으로 대처하여야 하는 위험성이 존재하고, 위험성을 감소시킬 조치가 필요하다고 판단한 경우에는 필요에

따라 전문지식을 가지고 있는 자의 참가, 조치비용의 확보 등에 대해서도 고려하면서 적절하고 효과적인 대책을 검토하고 확실하게 실시하여야 한다.


#### 라. 현장<sup>1)</sup> 위험성평가 추진자(현장감독자 등)의 역할

부문 위험성평가 추진자는 위험성평가 실행책임자(과장 등)가 자신의 과의 현장감독자(과장 자신의 경우도 있다) 중에서 지명한다. 위험성평가를 실시하는 부문이 그 장의 밑으로 더 분할되어 있는 경우는 그 분할된 부문마다 지명한다.

부문 위험성평가 추진자가 담당하는 업무는 실시담당자로서, 과장의 지시 하에 실제의 위험성평가를 진행할 때의 실무적인 추진업무를 담당하게 된다.

#### 마. 위험성평가 실시자(작업자)의 역할

위험성평가 실시자인 각 작업자는 위험성평가 실시규정에 따라 부문의 위험성평가 실시에 협력하고, 작업 전체를 대상으로 위험성평가를 체계적이고 조직적으로 실시한다.

위험성평가를 실시하는 각 담당자의 역할을 정리하여 제시하면 <표 1>과 같다. 

1) 현장의 계·조·반 등의 단위를 말한다.