

등급판정 ★★

소도체 등급판정 두수 추이

- 5월 소도체 등급판정두수는 70,834두로 전월(66,036두) 대비 7.3% 증가
 - 한우는 61,009두로 전월(56,174두) 대비 8.6%(4,835두) 증가
 - ▶ 사육두수 감축을 위한 한우 암소 출하에 따른 소도체 판정두수 증가

(단위: 두, %)

구분	계	한우	육우	젖소
전년누계(A) (*11.~ 5)	299,220 100.0	248,762 83.1	35,315 11.8	15,143 5.1
금년누계(B) (*12.1.~ 5)	384,274 100.0	327,933 85.3	37,828 9.8	18,513 4.8
전년동기 (*11. 5월)	65,910 100.0	56,138 85.2	6,606 10.0	3,166 4.8
전 월(4월)	66,036 100.0	56,174 85.1	6,457 9.8	3,405 5.2
당 월(5월)	70,834 100.0	61,009 86.1	6,404 9.0	3,421 4.8

한우 등급별 출현율

- 한우 육질 1등급 이상 출현율은 59.2%로 전월(59.4%) 대비 0.2%p 감소
 - ▶ 4월에 이어 5월 한우 암소 출하비율 증가에 따른 육질 1등급 이상 출현율 감소

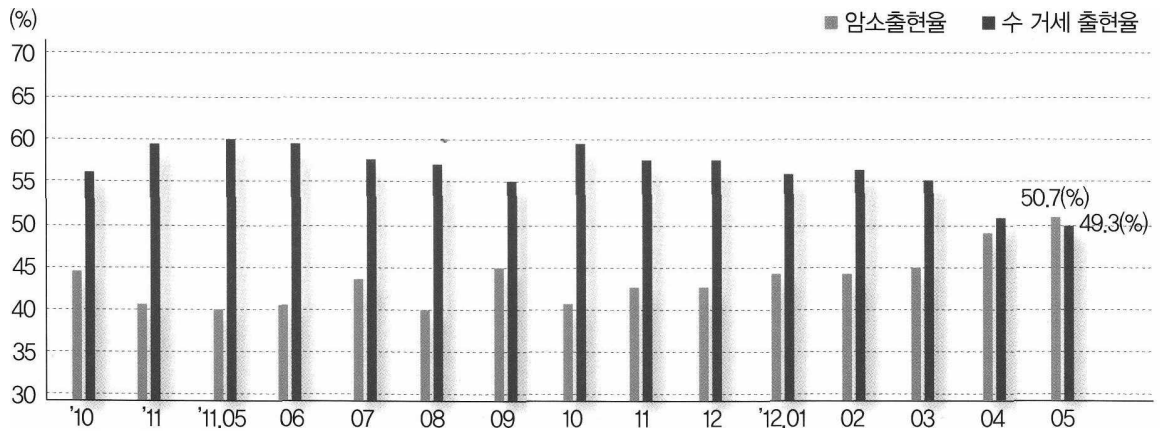
(단위: 두, %)

구분	판정두수		육질등급							육량등급			
	전체	한우	1++	1+	1	소계	2	3	A	B	C	등외	
2011	5월(A)	65,910	56,138	9.6	23.3	31.1	64.0	25.1	10.3	27.0	52.4	20.0	0.6
	1~5월(B)	299,220	248,762	9.5	23.4	31.7	64.7	25.0	9.9	27.2	52.5	19.7	0.5
	4월(C)	66,036	56,174	9.4	20.7	29.3	59.4	26.4	13.5	31.7	50.0	17.5	0.8
2012	5월(D)	70,834	61,009	9.8	20.6	28.7	59.2	26.7	13.5	32.0	50.4	17.0	0.6
	1~5월(E)	384,274	327,933	8.9	20.5	29.0	58.4	26.5	14.5	31.6	49.4	18.4	0.6
전월대비(D-C)		4,798	4,835	0.4	△0.1	△0.6	△0.2	0.3	0.0	0.3	0.4	△0.5	△0.2
전년동기대비(D-A)		4,924	4,871	0.2	△2.7	△2.4	△4.8	1.6	3.2	5.0	△2.0	△3.0	0.0
전년누계대비(E-B)		85,054	79,171	△0.6	△2.9	△2.7	△6.3	1.5	4.6	4.4	△3.1	△1.3	0.1

소

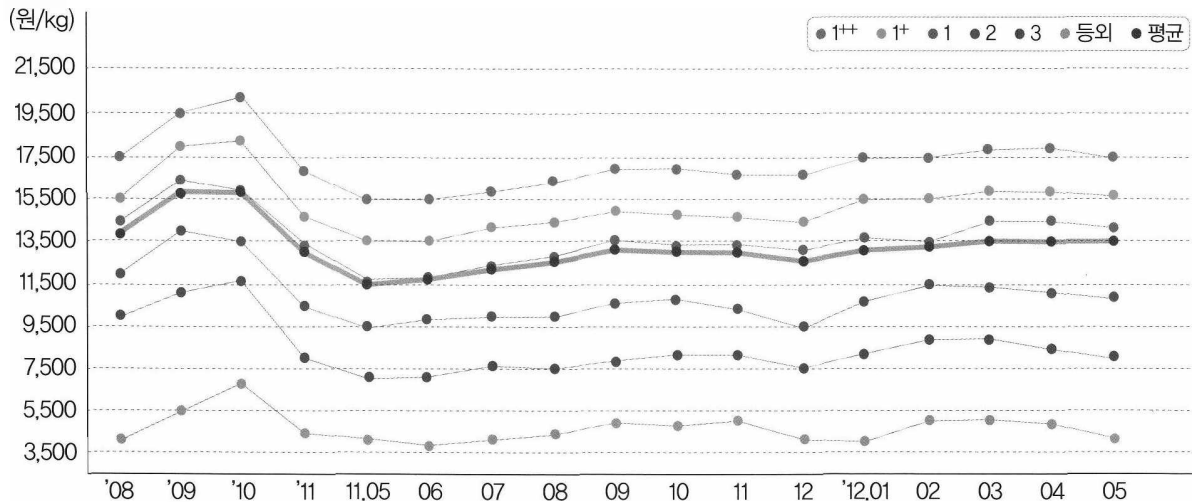
한우 성별 출현율

• 한우 암소 출현율은 50.7%로 전월(48.9%) 대비 1.8%p 증가



한우 도체 경락가격 동향

• 전국 한우도체 평균경락가격은 13,308원으로 전월대비 325원 하락



▶ 한우 암소 출하비율 증가로 육질 1등급 이상 출현율 감소로 경락가격 하락